

EIGENSCHAFTEN

Ausführung:
- Stahl, Oberfläche galvanisiert

Betriebsdruck:
- 100 bar

Gewindetyp:
- M10x1

M10 VERTEILERLEISTE

Verteilerleisten zur Verwendung mit Dosierventilen und -elementen für das Einleitungsschmiersystem.



Allgemeines

Ausführung	Stahl, Oberfläche galvanisiert
Anwendung	zum Einbau von Dosierelementen, Dosierventilen, Kompressoröden und als Abzwegleitung
Betriebsdruck	100 bar (1450 Psi)
Gewindetyp	M10x1

Zusammenfassung der Bestellung (Duplikat)

Anzahl der Ausgänge	Abb.	Abmessungen [mm]			Bestellnummer
		a	L1	L2	
2x1	1	-	45	20	P30048001
2x2	2	-	57	32	P30048002
2x3	3	18	75	50	P30048003
2x4	3	36	93	68	P30048004
2x5	3	54	111	86	P30048005
2x6	3	72	129	104	P30048006
2x7	3	90	147	122	P30048007
2x8	3	108	165	140	P30048008
2x9	3	126	183	158	P30048009
2x10	3	144	201	176	P30048010
2x11	3	162	219	194	P30048011
2x12	3	180	237	212	P30048012

IDEAL FÜR

- Einleitungsschmiersystem

ANWENDUNG

- Zum Einbau von Dosierelementen und -Ventilen

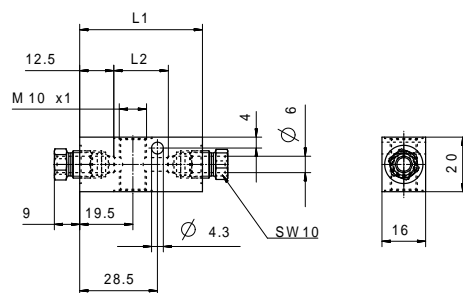


Abb. 1

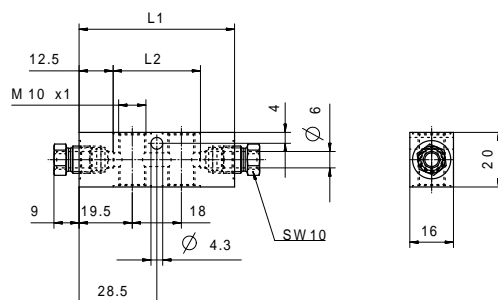


Abb. 2

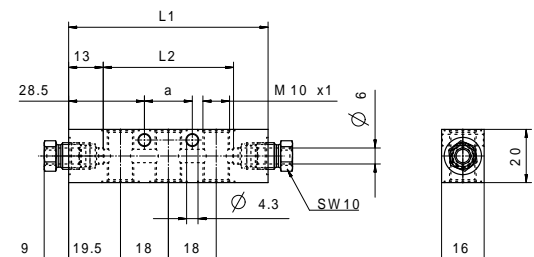


Abb. 3

Zusammenfassung der Bestellung (einfach)

Anzahl der Ausgänge	Abb.	Verpackungseinheit	Abmessungen [mm]			Bestellnummer
			a	L1	L2	
1	4	30	-	45	20	P30048201
2	5	20	-	57	32	P30048202
3	6	20	18	75	50	P30048203
4	6	20	36	93	68	P30048204
5	6	20	54	111	86	P30048205
6	6	10	72	129	104	P30048206
7	6	10	90	147	122	P30048207
8	6	10	108	165	140	P30048208
9	6	10	126	183	158	P30048209
10	6	10	144	201	176	P30048210
11	6	10	162	219	194	P30048211
12	6	10	180	237	212	P30048212

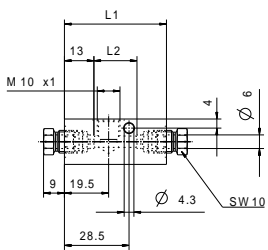


Abb. 4

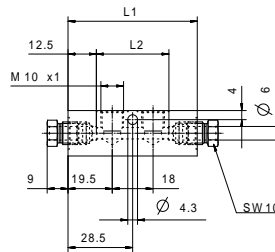


Abb. 5

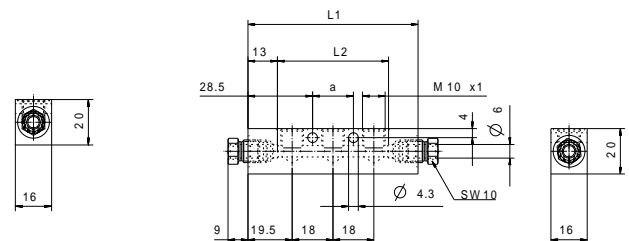


Abb. 6

Zusammenfassung der Bestellung (winkelförmig)

Anzahl der Ausgänge	Abb.	Verpackungseinheit	Abmessungen [mm]			Bestellnummer
			a	L1	L2	
2x1	7	15	-	40	15	P30048401
2x2	8	10	-	58	33	P30048402
2x3	9	10	18	76	51	P30048403
2x4	9	10	36	94	69	P30048404
2x5	9	10	54	112	87	P30048405
2x6	9	5	72	130	105	P30048406

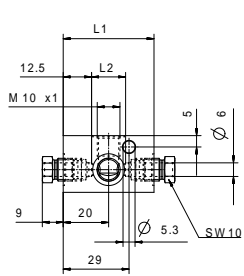


Abb. 7

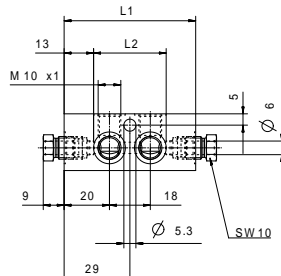


Abb. 8

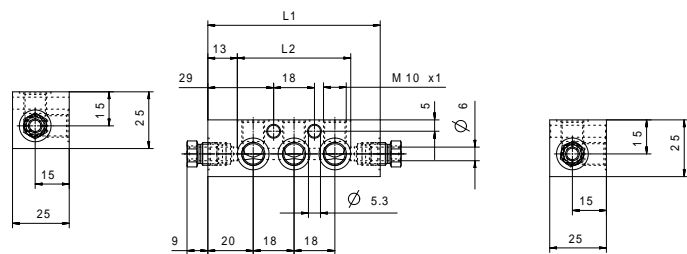


Abb. 9

Zubehör

Bezeichnung	Gewinde	Bestellnummer
Blechschrabe	M4 x 25	P30047703
	M4 x 35	P30047705

VERTEILERLEISTEN

Als besonderen Service bietet Bielomatik die systemweite Vorfertigung der Komponenten an. Dieser Service umfasst alle denkbaren Montagevorgänge, die vor der Auslieferung des Systems möglich sind.

- Befüllung der Pumpe mit dem vom Kunden gewünschten Schmiermittel
- Befüllung der Rohre und Leitungen mit dem vom Kunden gewünschten Schmiermittel
- Schmiersystem für die komplette Installation in Verbindung mit einer Kundenschnittstelle
- Kundenspezifische Konfiguration von Pumpen (luft- oder schmierseitig mit spezifischen Verschraubungen)
- Kundenspezifische Modifikationen an Standardelementen
- Kundenspezifische Verpackung der hergestellten Systeme
- Kombinationen von mehreren Systemen

Der Vorteil besteht darin, dass ein komplettes System nach Kundenwunsch ab Werk vorgefertigt werden kann, was die Montagezeit erheblich verkürzt. Auch die Bestellung ist sehr einfach, da die Einzelteile aus allen Systemen nicht separat bestellt werden müssen. Sie können die Lieferung eines komplett vorgefertigten Schmiersystems mit einer Bestellnummer erhalten.

Die folgenden Beispiele zeigen nur einen kleinen Auszug aus den verschiedenen Möglichkeiten der Vorfertigung der DropsA Bielomatik Schmiertechnik GmbH.

Beispiel 1:

Diese Baugruppe wird auf Basis eines Verteileranschlusses mit 10 Ausgängen, 10 verschiedenen Dosierelementen und Abgangsleitungen vorgefertigt und somit entsprechend den Kundenanforderungen geliefert.





Beispiel 2:

Die aus einer doppelseitigen Verteilerleiste mit 2x6 Abgängen mit 11 verschiedenen Dosierelementen und einem geraden 6 mm Rohrfitting als Zu- oder Transferleitung bestehende Baugruppe wird speziell nach Kundenwunsch vorgefertigt geliefert.



Beispiel 3:

Das aus einer doppelseitigen Verteilerleiste mit 2x5 Auslässen, 8 Dosierventilen mit je vier Düsen, zwei Bürsten zum Verschmieren von Öl und zwei vorgefertigten Rohrleitungen bestehende Beispiel 3 zeigt die Flexibilität der kundenspezifischen Vorfertigung.

Zur Überwachung der Schmierung wurde ein zusätzlicher Druckschalter eingebaut. Die Versorgungsleitung besteht aus einer schwenkbaren Armatur mit 6 mm Durchmesser.



CB2339PG WK 21/20

Die Produkte der DropsA Bielomatik Schmiertechnik GmbH können bei den Niederlassungen und autorisierten Händlern der DropsA Bielomatik Schmiertechnik GmbH erworben werden. Schreiben Sie an info@bielomatik-lubrication.de

Händlerinfos: