

## CARACTERÍSTICAS

- CONFORME A DIRETIVA 94/9/CE 'ATEX'
- II 2GD ck IIB+H2 T100 °C IP65
- 2 RESERVATÓRIOS POSSÍVEIS: 30 OU 100 KG
- VERSÕES ESPECIAIS COM CONTROLADOR
- MÓDULO "QUICK SWAP" SIGNIFICA ZERO INTERRUPÇÕES GRAÇAS À POSSIBILIDADE DE TROCAR OS ELEMENTOS BOMBEADORES SEM RETIRAR OS TUBOS
- 400cm<sup>3</sup>/MIN (24CU. IN) - 2x200 cm<sup>3</sup>/MIN MÓDULO - 400 BAR (5880 PSI)
- INVERSOR DUPLA LINHA ELETROPNEUMÁTICO
- NÍVEL MÍNIMO CAPACITATIVO E NÍVEL VISÍVEL MÁXIMO COMO PADRÃO.
- LUBRIFICANTES: NGLI 2 MAX.

## A SOLUÇÃO FLEXÍVEL E DE ALTO RENDIMENTO PARA ZONAS COM RISCO DE EXPLOSÃO

### MÓDULO COM BOMBEAMENTO DUPLO

**SUMÔ Atex**, conforme a diretiva 94/9/CE 'ATEX', é uma variante da Sumo projetada para operar em ambientes potencialmente perigosos.

A eletrobomba **SUMÔ Atex** encontra-se totalmente protegida contra o ambiente externo e pode operar sem dificuldades até nos ambientes mais severos.

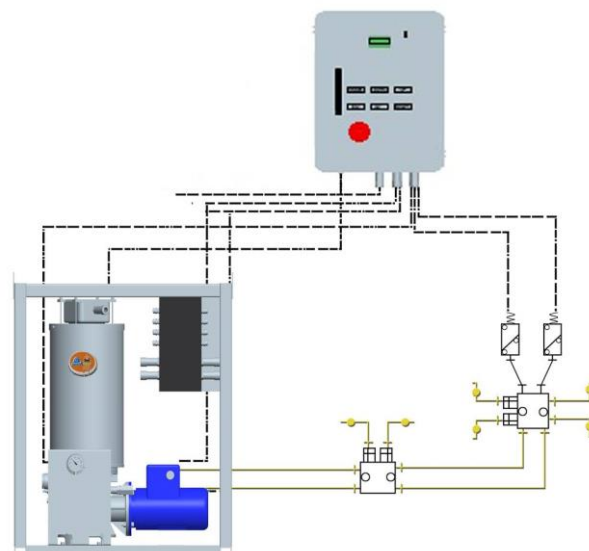
Especialmente indicada para sistema de Linha Dupla e Sistemas Progressivos, a **SUMÔ Atex** foi pensada para alimentar sistemas de lubrificação que utilizam graxa fina de NLGI 2.



II 2GD ck IIB+H2 T100 °C IP65

### SUMO E VIP5 ATEX

#### A COMBINAÇÃO DROPSA PARA UMA LUBRIFICAÇÃO SEGURA E PRECISA



#### LINHA SIMPLES OU LINHA DUPLA: QUALQUER DELAS FÁCIL DE UTILIZAR

A base de fixação da saída possui portas para a pressão e para o retorno. As saídas são compatíveis com as válvulas modulares direcionais Dropsa quer elétricas quer pneumáticas para a inversão da linha.

#### SISTEMA QUICK SWAP

Ambos os MÓDULOS BOMBEADORES podem ser rapidamente substituídos pois estão posicionados na parte frontal da bomba. Além disso, não são necessárias intervenções nas tubagens e ligações, reduzindo na prática a zero o tempo de paragem durante a manutenção.

## APLICAÇÕES

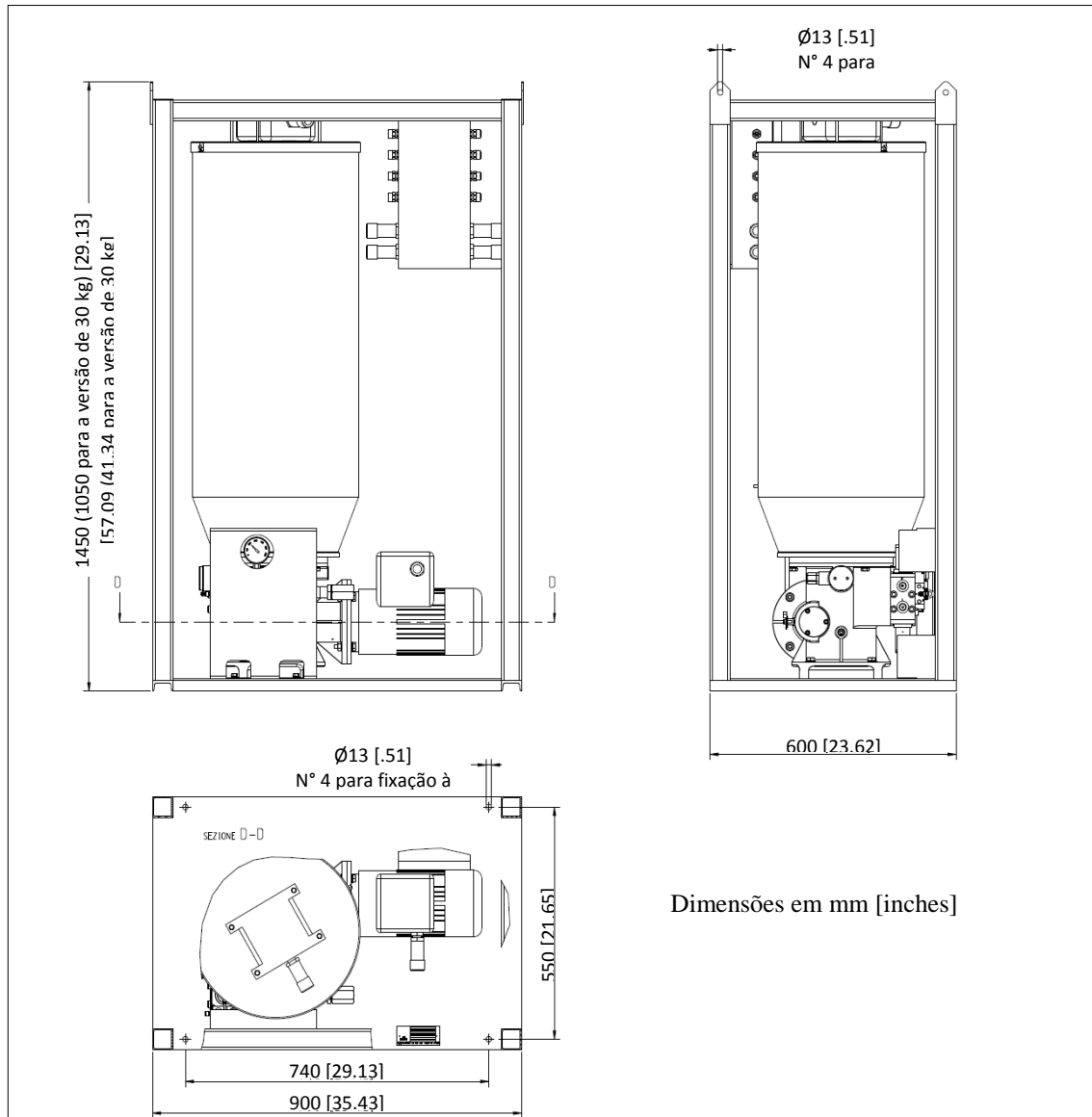
- FÁBRICAS DE PAPEL
- ACIARIAS
- OFF-SHORE

- Controlo de proteção térmica e sinalização de anomalias
- Controlo visível de nível máximo (el. opcional)
- Sinalização separada alarme mínimo / alarme geral
- Monitorização contínua 4-20 mA do nível
- Gestão da inversão pela linha dupla com atuadores eletromagnéticos ou pneumáticos
- Possibilidade de alimentar separadamente os circuitos de entrada/saída em relação aos circuitos de controlo
- Possibilidade de separar a tensão do inversor das outras alimentações do quadro

### INFORMAÇÕES TÉCNICAS

Pressão máx.	400 bar
Vazão de saída	400 cm <sup>3</sup> / min (24 cu. in/min) (2 x 200 cm <sup>3</sup> (12 cu. in) módulos bombeadores)
Temperatura de trabalho	de - 5° C a + 50° C (de 23° F a +122° F)
Motor elétrico	Trifase Potência 0.75kW Proteção IP65 classe B Tensões: 230-400 Volt ± 5% 50 Hz - 240-440Volt ± 5% 60 Hz S1 Serviço contínuo

## DIMENSÕES



## INFORMAÇÕES PARA A ENCOMENDA

### ESCOLHA A BOMBA SUMO ATEX STANDARD

	CÓDIGOS	OPÇÕES/VARIANTES			
		MOTORES	NÍVEIS	INVERSOR	AQUECEDOR
BOMBA SUMÔ ATEX DE 30 Kg	2477200	A	0	0	0
BOMBA SUMÔ ATEX DE 100 Kg	2477201	A	0	0	0
... OU CRIE A SUA VERSÃO					
MOTORES	A- MOTOR ATEX GR80 B5 KW0,75 multi tensão	A			
	B- "INGERSOLL-RAND" mod. MRV040B5D80	B			
NÍVEIS	0- Kit nível laser proteção Exd		0		
	1- Kit nível capacitivo Exi (mínimo) + Microswitch Exd (Máx)		1		
INVERSORES	1- 24 V DC EExm			0	
	2- 24 V AC EExm			1	
	3- 110 V AC EExm			2	
	4- 230 V AC EExm			3	
AQUECEDOR	Não presente				0
	1- Bomba 100 kg				1
	2- Bomba 30 kg				2

Informação Distribuidores: