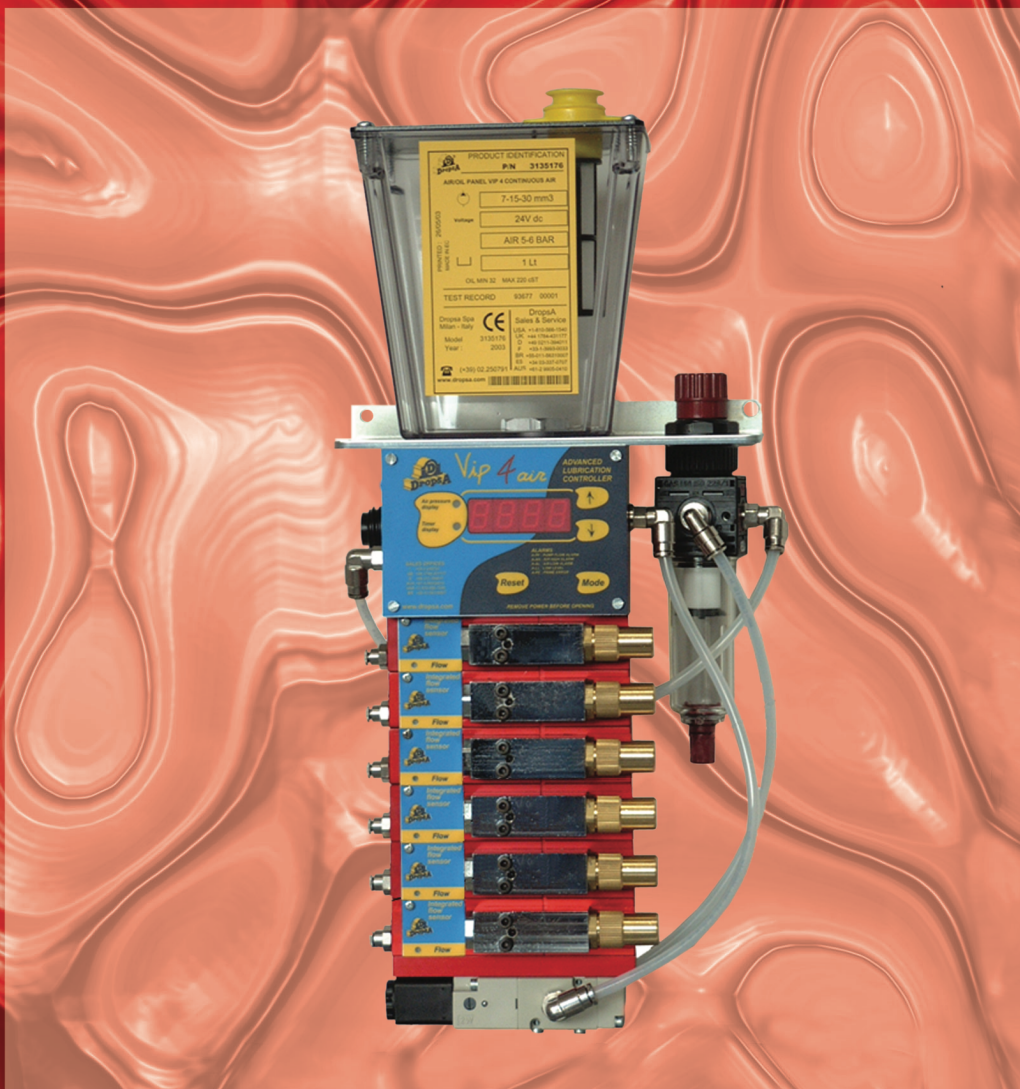


VIP 4 Air

Aria continua



**Una soluzione completa
per la lubrificazione Aria-Olio ad
Aria continua**



Automatic Lubrication Systems

VIP 4 Air/aria continua

Una gamma completa di componenti e accessori per la lubrificazione a Aria/Olio.



Il sistema di lubrificazione **VIP4Air/aria continua** è stato progettato per avere prestazioni elevate ad un costo contenuto ed, inoltre, si distingue per la sua compattezza.

Concepito per essere usato su:

- **mandrini;**
- **macchine utensili.**

Il pannello si compone di un'unità centrale che gestisce l'intero sistema regolando e controllando il funzionamento dei moduli dosatori e miscelatori, composti da una minipompa comandata pneumaticamente e dalla base miscelatrice. Le minipompe sono corredate di una serie di distanziali che consentono di variare la portata, in modo da coprire ogni possibile esigenza. All'interno della base miscelatrice è integrato un controllo di flusso, che viene utilizzato dall'unità centrale per verificare il corretto funzionamento dell'apparecchiatura.

La modularità rende il sistema estremamente versatile, permettendo di installare un numero variabile di basi di miscelazione estendibile fino ad un massimo di 8 elementi.

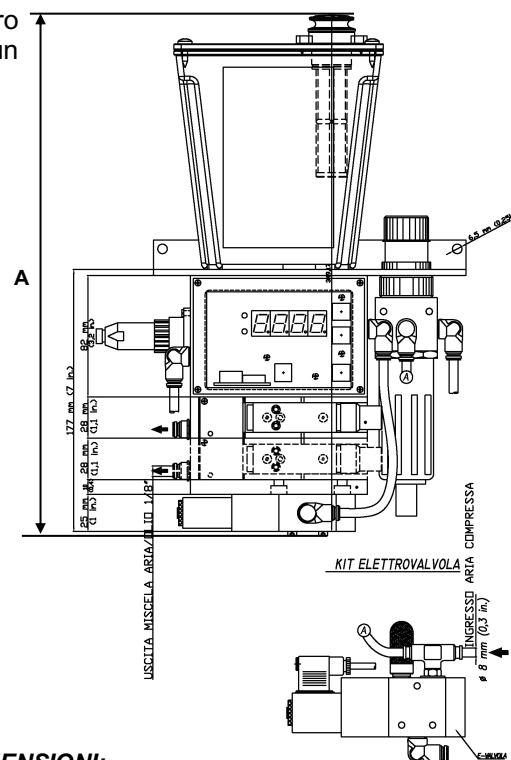
VERSIONI VIP4Air/ARIA CONTINUA:

N° di mini-pompe	24V	110V
1	3135171	3135201
2	3135172	3135202
3	3135173	3135203
4	3135174	3135204
5	3135175	3135205
6	3135176	3135206
7	3135177	3135207
8	3135178	3135208

ACCESSORI E RICAMBI:

Codice n°	Descrizione
3044335	Serbatoio completo
3130139	Filtro carico olio
3155148	EV - 24VCC
3155149	EV - 110V/50 Hz CA
1524408C	Base di miscelazione con controllo di flusso
3103115C	Minipompa pneumatica completa di un set di rondelle + 2 viti 14067
5717300	Tubo flessibile Ø4 mm (0,15 in.)
5717301	Tubo flessibile Ø6 mm (0,23 in.)
5717302	Tubo flessibile Ø8 mm (0,3 in.)
1639111	Scatola di collegamento alimentazione 24VCC
1639112	Scatola di collegamento alimentazione 110VCA
1639115	Connettore + cavo di connessione (2 mt.)(6,5 ft) (opzionale)
3233188	Distanziale 30 mm ³ /ciclo
3233191	Distanziale 15mm ³ /ciclo
3233193	Distanziale 7 mm ³ /ciclo

CARATTERISTICHE TECNICHE	
Tensione di alimentazione	24VCC – 110VCA
Potenza assorbita	10W
Pressione aria di alimentazione	5÷8 bar (73,5÷117,6 SUS)
Lubrificante	Olio minerale sintetico
Viscosità olio (alla temperatura di utilizzo)	32÷220 cSt (149,9÷1018 SUS)
Segnale di uscita	Contatto allarme remoto: max 250 V 1 A NA/NC
Temperatura di utilizzo	+5÷+55°C (+41÷+131°F)
Umidità di esercizio	90% max
Grado di protezione	IP-44
Temperatura d'immagazzinamento	-20÷+65°C (-4÷+149°F)



DIMENSIONI:

N° mini-pompe	A		Peso	
	mm	in.	Kg	lb
1	353	13	3,8	8,4
2	381	14,1	4,3	9,5
3	409	15,2	4,8	10,6
4	437	16,3	5,3	11,7
5	465	17,6	5,8	11,7
6	493	18,5	6,3	13,9
7	521	19,6	6,8	15
8	549	20,7	7,3	16

Web site:
<http://www.dropsa.com>

E-mail:
sales@dropsa.com

WK 06/24
C2072PI

ITALIA
Dropsa SpA
t. +39 02-250791
f. +39 02-25079767

CHINA
Dropsa Lubrication Systems
(Shanghai) Co., Ltd
t. +86 (021) 67740275
f. +86 (021) 67740205

U.K.
Dropsa (UK) Ltd
t. +44 (0)1784-431177
f. +44 (0)1784-438598

U.S.A.
Dropsa USA Incorporated
t. +1 586-566-1540
f. +1 586-566-1541

GERMANY
Dropsa GmbH
t. +49 (0)211-394-011
f. +49 (0)211-394-013

AUSTRALIA
Dropsa Australia Pty
t. +61 (02)-9938-6644
f. +61 (0)2-9938-6611

FRANCE
Dropsa Ame
t. +33 (0)1-3993-0033
f. +33 (0)1-3986-2636

BRAZIL
Dropsa Do Brasil Ind.e
Com.Ltda
t. +55 (0)11-563-10007
f. +55 (0)11-563-19408