

ХАРАКТЕРИСТИКИ

- Комплексное решение
- Контроль цикла смазки
- Регулировка расхода воздушно-масляной смеси для каждой точки

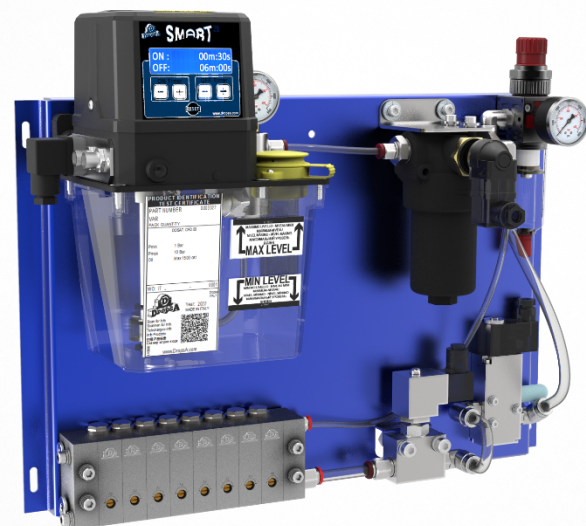
ПРИМЕНЕНИЯ

- Станки
- Цепи
- Подшипники
- Зубчатые передачи
- Направляющие скольжения
- Втулки

ПАНЕЛЬ ВОЗДУШНО-МАСЛЯНОЙ СМАЗКИ ДЛЯ

ПАНЕЛЬ ВОЗДУШНО-МАСЛЯНОЙ СМАЗКИ ДЛЯ ШПИНДЕЛЕЙ DROPSA – это новое применение, разработанное для увеличения производительности продуктов DropsA за счет совместного использования превосходного и гибкого **МАСЛЯНОГО НАСОСА SMART3**, смешивающих элементов и картриджей для объемного дозирования масла **СЕРИИ 6700**.

ПАНЕЛЬ ВОЗДУШНО-МАСЛЯНОЙ СМАЗКИ ДЛЯ ШПИНДЕЛЕЙ DROPSA может использоваться в **СТАНКОСТРОЕНИИ**, в частности, для высокоскоростных **шпиндельных головок, подшипников и редукторов**, а также в широком спектре других применений, где требуется централизованная **воздушно-масляная смазка**, которая позволяет снизить воздействие на окружающую среду (по сравнению с масляной или консистентной смазкой) и повысить производительность машины.



ДЕТАЛЬНАЯ ИНФОРМАЦИЯ О ПРОДУКТЕ

НАСОС SMART 3 DropsA,

Предлагается в версиях на 2 литра или на 3 литра. АВТОМАТИЧЕСКАЯ или РУЧНАЯ конфигурация.

Характеристики:

- Мотор: 24 В пост. тока - 55 Вт
110 В перем. тока - 50/60 Гц
230 В перем. тока - 50/60 Гц
- Производительность: 180 куб. см/мин при 2800 об/мин
220 куб. см/мин при 3500 об/мин
- Доступно автоматическое управление (регулировка циклов и времени, сигнализация или управление системой)

АОВ – ВОЗДУШНО-МАСЛЯНЫЕ РАСПРЕДЕЛИТЕЛЬНЫЕ БЛОКИ

Регулируемое управление смешиванием воздуха, с картриджными масляными клапанами. Доступны в 6 различных размерах:

- 1) 0,005 куб. см 2) 0,01 куб. см 3) 0,02 куб. см
4) 0,03 куб. см 5) 0,12 куб. см 6) 0,50 куб. см

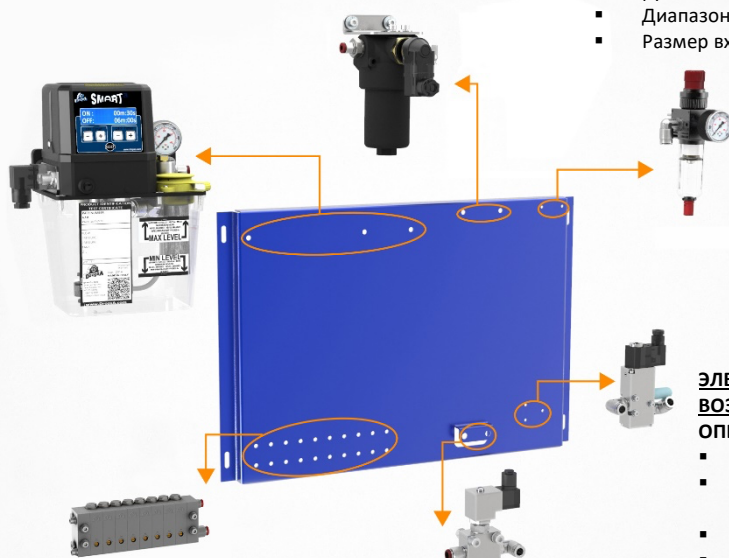
Благодаря возможности врезки DropsA, гибкость системы повышается до максимума: конфигурация системы может включать от 1 до 8 воздушно-масляных элементов.

МАСЛЯНЫЙ ФИЛЬТР 3 мкм доступен в качестве ОПЦИИ.

На фильтре также может быть установлен электрический индикатор засорения (управляемый удаленно).

РЕГУЛЯТОР ВОЗДУШНОГО ФИЛЬТРА доступен в качестве ОПЦИИ.

- Высокопроизводительный фильтр с манжетной мембраной и низким перепадом напора.
- Блокируемая предохранительная ручка
- Диапазон давления: 0÷8 бар
- Размер входа: G1/4"



ЭЛЕКТРОКЛАПАН ДЛЯ ВОЗДУХА доступен в качестве ОПЦИИ.

- 3/2 хода
- Эл.-пневматическое соединение
- 1/4" НЗ моностабильный
- Давление мин. 2,5 бар

Доступен с КАТУШКОЙ:

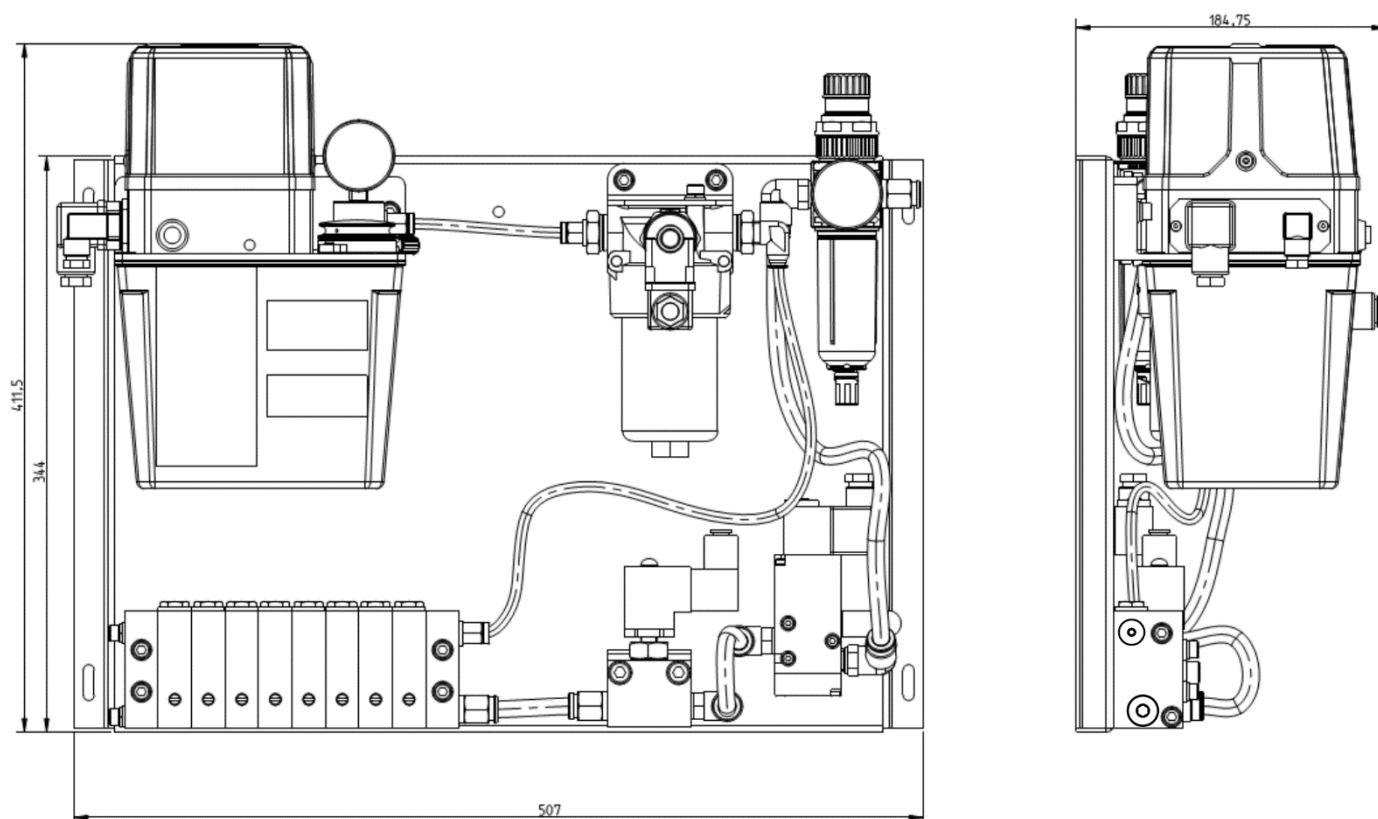
- 24 В пост. тока
- 110 В пер. тока
- 220 В пер. тока 50/60 Гц

РЕЛЕ ДАВЛЕНИЯ ВОЗДУХА доступно в качестве ОПЦИИ.

Реле давления с регулируемым микровыключателем.

Рабочий диапазон: 0,5÷10 бар

РАЗМЕРЫ



По сравнению со стандартной системой VIP4, эта установка представляет собой комплексное решение, оснащенное системой управления (посредством **автоматического контроллера SMART3**), регулировки воздуха, фильтрации масла, регулировки давления воздуха и контроля расхода.

В **НОВОЙ** смешивающей системе используются **картриджи объемного дозирования серии 6700**, которые устанавливаются в смешивающих элементах, обладающих возможностью регулировки воздуха. Смесь можно регулировать для каждой точки, увеличивая или уменьшая количество воздуха.

ИНФОРМАЦИЯ ДЛЯ ЗАКАЗА

МАСЛЯНЫЙ НАСОС				
КОД	КОД НАСОСА	ТИП	МОТОР	БАК
01	4010000	ручной	24 В пост. тока	2 л
02	4010100	ручной	110 В пер. тока	2 л
03	4010200	ручной	220 В пер. тока	2 л
04	4010300	ручной	24 В пост. тока	3 л
05	4010400	ручной	110 В пер. тока	3 л
06	4010500	ручной	220 В пер. тока	3 л
07	4011018	автоматический	24 В пост. тока	2 л
08	4011118	автоматический	110 В пер. тока	2 л
09	4011218	автоматический	220 В пер. тока	2 л
10	4011318	автоматический	24 В пост. тока	3 л
11	4011418	автоматический	110 В пер. тока	3 л
12	4011518	автоматический	220 В пер. тока	3 л
13	4019100	специальная версия	415 В пер. тока	3 л

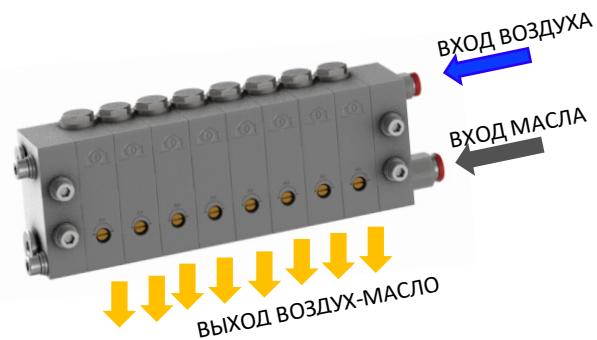
СМЕШИВАЮЩИЕ ЭЛЕМЕНТЫ	
КОД	ВЫХОД
0	НЕ УСТАНОВЛЕН
1	0,005 cc 3071430 - 0006703
2	0,010 cc 3071440 - 0006704
3	0,020 cc 3071450 - 0006705
4	0,030 cc 3071460 - 0006707
5	0,12 cc 3071470 - 0006708
6	0,50 cc 3071480 - 0006706

Состав воздушно-масляного смешивающего элемента:
ПЕРВЫЙ ЭЛЕМЕНТ РАСПОЛОЖЕН БЛИЖЕ ВСЕГО К ВХОДАМ ВОЗДУХА/МАСЛА

Если запрос для 2-х элементов, то состав будет, например, таким:

3706501-0113-45000000

Ручной насос Smart3, бак на 2 л, 24 В пост. тока, без масляного фильтра, с реле давления, эл.-клапаном и фильтром воздушного канала. 2 элемента – это выходы на 0,030 куб. см и 0,12 куб. см. Другие элементы отсутствуют или закрыты заглушками (указать при размещении заказа).



ОПЦИЯ

МАСЛЯНЫЙ ФИЛЬТР	
КОД	ОПИСАНИЕ
0	Масляный фильтр НЕ УСТАНОВЛЕНО
1	Масляный фильтр 3 мкм

(для эл. индикатора засорения добавить примечание в заказе)

РЕЛЕ ДАВЛЕНИЯ	
КОД	ОПИСАНИЕ
0	Реле давления воздуха НЕ УСТАНОВЛЕНО
1	Реле давления воздуха

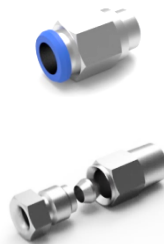
ЭЛЕКТРОКЛАПАН	
КОД	ОПИСАНИЕ
0	Воздушный электроклапан НЕ УСТАНОВЛЕН
1	Воздушный электроклапан 24 В пост. тока
2	Воздушный электроклапан 110 В пер. тока
3	Воздушный электроклапан 220 В пер. тока

ВОЗДУШНЫЙ ФИЛЬТР	
КОД	ОПИСАНИЕ
0	Регулятор воздушного фильтра НЕ УСТАНОВЛЕНО
1	Регулятор воздушного фильтра

ДОПОЛНИТЕЛЬНЫЕ КОМПОНЕНТЫ

ВЫХОДЫ СМЕСИТЕЛЬНЫХ КЛАПАНОВ:

ТИП СОЕДИНЕНИЯ	ДИАМЕТР ТРУБЫ	КОД
ВСТАВНОЕ 1/8BSP	∅6	3084578
ВСТАВНОЕ (ВХОД ЛИНИИ ВОЗДУХА) – 1/4 BSP	∅10	3084702
КОНЕЦ С КОНУСОМ - 1/8 BSP	∅6	0092080
КОНЕЦ С КОЛЬЦОМ – 1/8 BSP	∅6	0091951



ДАТЧИК OIL IN AIR:

ДАТЧИК OIL IN AIR – это оптический датчик, который обнаруживает наличие масла в воздухе и в основном используется для систем смазки масляным туманом (системы **МИНИМАЛЬНОЙ** смазки).

Этот датчик устанавливается непосредственно на выходах воздуха-масла и контролирует присутствие смазки в воздухе, тем самым обеспечивая правильную работу системы.



ДИАМЕТР ТРУБЫ	КОД
ДАТЧИК OIL IN AIR	1655765

ТРУБЫ:

ТИП СОЕДИНЕНИЯ	ДИАМЕТР ТРУБЫ	КОД
НЕЙЛОНОВАЯ ТРУБА	∅6	5717203
НЕЙЛОНОВАЯ ТРУБА ВОЗДУШНОЙ ЛИНИИ	∅10	5717205



ЗАЖИМЫ (1 ТОЧКА)

ДИАМЕТР ТРУБЫ	КОД
∅6	0111201
∅10	0111301



ЗАЖИМЫ (1 ТОЧКА)

ДИАМЕТР ТРУБЫ	КОД
∅4 – 4 ТРУБЫ	0111154
∅4 – 6 ТРУБЫ	0111156
∅4 – 8 ТРУБЫ	0111158

