

ХАРАКТЕРИСТИКИ

- СООТВЕТСТВУЕТ ДИРЕКТИВЕ 94/9/CE «ATEX»
II 2GD IIC T5/100 °C IP65
- ДВОЙНОЙ НАСОСНЫЙ МОДУЛЬ
- ДОСТУПНО 3 ВИДА УРОВНЕЙ:
 - МИНИМАЛЬНЫЙ И МАКСИМАЛЬНЫЙ ПОПЛАВКОВЫЙ УРОВЕНЬ;
 - МИНИМАЛЬНЫЙ И МАКСИМАЛЬНЫЙ ЛАЗЕРНЫЙ УРОВЕНЬ;
 - МИНИМАЛЬНЫЙ ЕМКОСТНОЙ УРОВЕНЬ И МАКСИМАЛЬНЫЙ УРОВЕНЬ.
- МОДУЛЬ «QUICK SWAP»: УДОБНАЯ ЗАМЕНА НАСОСНЫХ ЭЛЕМЕНТОВ БЕЗ ДЕМОНТАЖА ТРУБ
- ЕМКОСТЬ БАКА: 10 КГ, 30 КГ
- ПРОИЗВОДИТЕЛЬНОСТЬ: 25 СМ³/МИН

КОМПАКТНЫЙ НАСОС ДЛЯ МАСЛА И ЖИДКОЙ СМАЗКИ ДЛЯ ВЗРЫВООПАСНЫХ АТМОСФЕР

Mini-SUMO ATEX, соответствующий директиве 94/9/CE «ATEX», представляет собой версию насоса Mini-SUMO, спроектированную для эксплуатации в потенциально взрывоопасных средах.

Электронасос **mini-SUMO ATEX** целиком защищен от внешней среды и может беспрепятственно работать также в самых суровых условиях окружающей среды.

Особенно рекомендуется для двухлинейных и прогрессивных систем; **mini-SUMO ATEX** спроектирован для питания смазочного оборудования, в котором используется масло или жидкая смазка NLGI 2.

ВРЕМЯ ПРОСТОЯ ВО ВРЕМЯ ТЕХОБСЛУЖИВАНИЯ РАВНО НУЛЮ

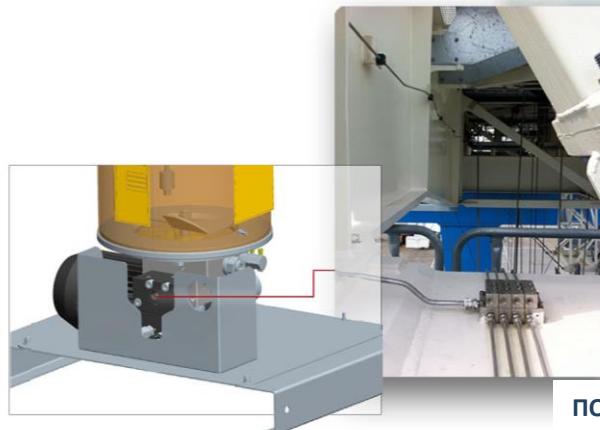
СИСТЕМА QUICK SWAP обеспечивает возможность замены всего за несколько секунд обоих НАСОСНЫХ МОДУЛЕЙ, расположенных в правой части насоса, при этом соединения не затрагиваются и снижается риск загрязнения. Кроме того, отсутствует необходимость в работах с трубами и их соединениями.



СПРОЕКТИРОВАН ДЛЯ ЭКСПЛУАТАЦИИ В ПОТЕНЦИАЛЬНО ОПАСНЫХ СРЕДАХ
II 2GD IIC IIC T5/T100 °C IP65

ИСПОЛЬЗОВА

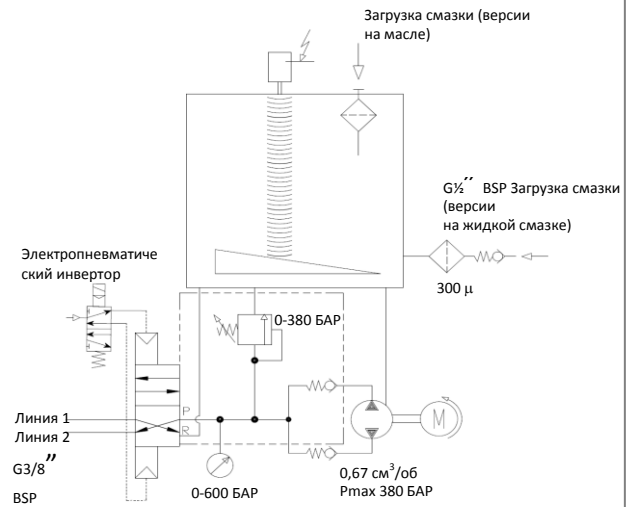
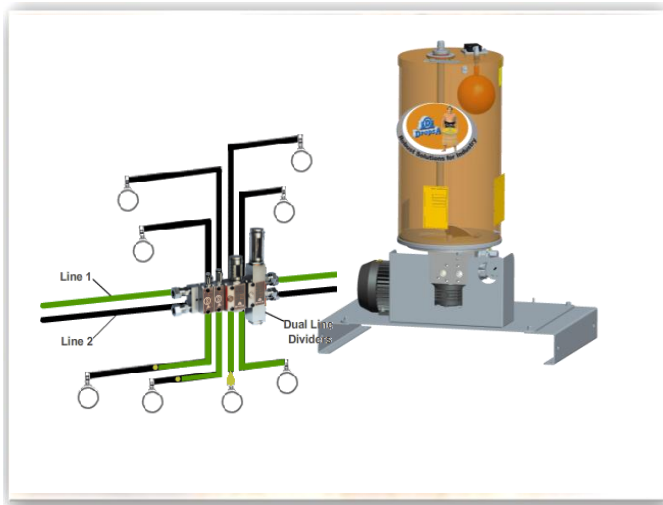
- ЗОНЫ, ПОДВЕРЖЕННЫЕ РИСКУ ВЗРЫВОВ
- СТАЛЕПЛАВИЛЬНОЕ ПРОИЗВОДСТВО;
- НЕФТЕГАЗОВАЯ ПРОМЫШЛЕННОСТЬ;



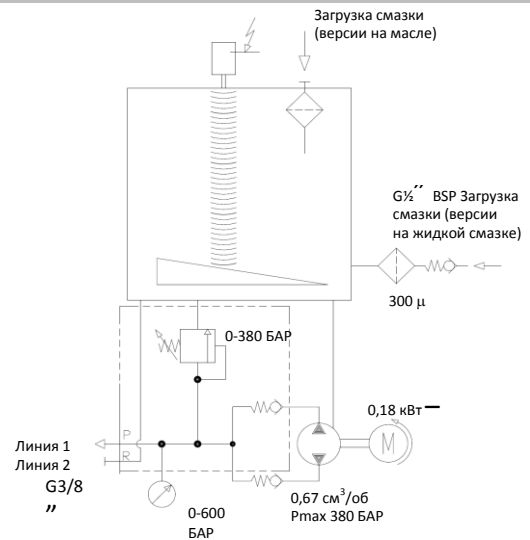
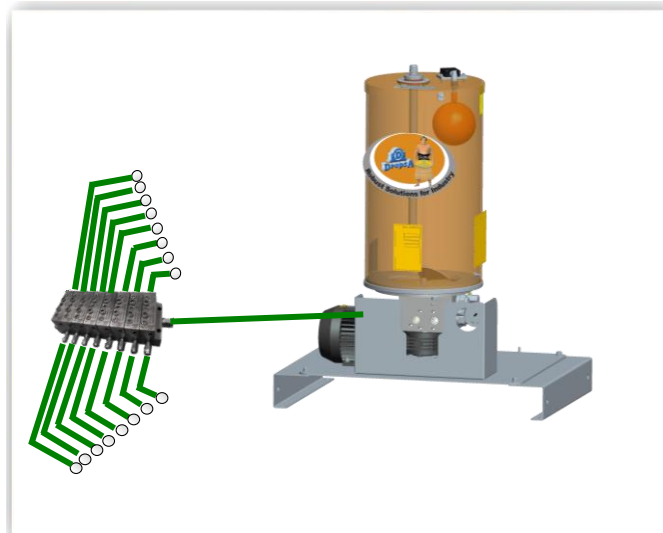
ПОЛНОСТЬЮ ЗАЩИЩЕНА ОТ ВНЕШНЕЙ ОКРУЖАЮЩЕЙ СРЕДЫ БЕСПЕРЕБОЙНОЕ ФУНКЦИОНИРОВАНИЕ ДАЖЕ В ТЯЖЕЛЫХ УСЛОВИЯХ ЭКСПЛУАТАЦИИ

ПРИМЕРЫ ПРИМЕНЕНИЯ

- ГИДРАВЛИЧЕСКАЯ СХЕМА НАСОСА ДЛЯ ЖИДКОЙ СМАЗКИ С ЭЛЕКТРОПНЕВМАТИЧЕСКИМ ИНВЕРТОРОМ - ДВУХЛИНЕЙНАЯ СИСТЕМА



- ГИДРАВЛИЧЕСКАЯ СХЕМА НАСОСА ДЛЯ ЖИДКОЙ СМАЗКИ - ОДНОЛИНЕЙНАЯ СИСТЕМА



ОБЩИЕ ХАРАКТЕРИСТИКИ

Пустая масса (бак 10 кг)	62 кг
Пустая масса (бак 30 кг)	65 кг
Пустая масса насоса без бака	42 кг

ЭЛЕКТРИЧЕСКИЕ ХАРАКТЕРИСТИКИ

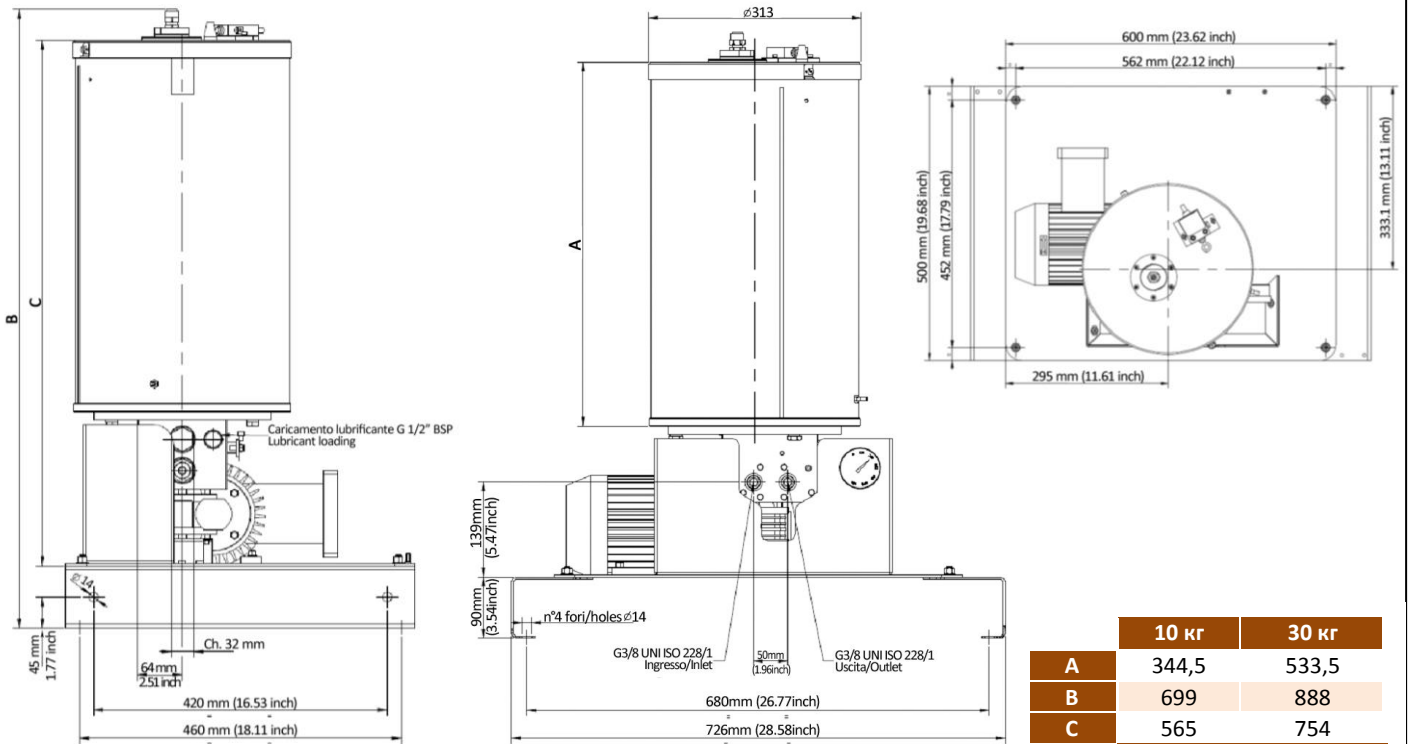
Электродвигатель	3 фазы - 0,25 кВт - 230В/400V 50/60 Гц — Макс. допустимое рабочее напряжение 690 В
Степень защиты двигателя	IP 65
Минимальный и максимальный уровень	Емкостный/лазерный/поплавокный

ГИДРАВЛИЧЕСКИЕ ХАРАКТЕРИСТИКИ

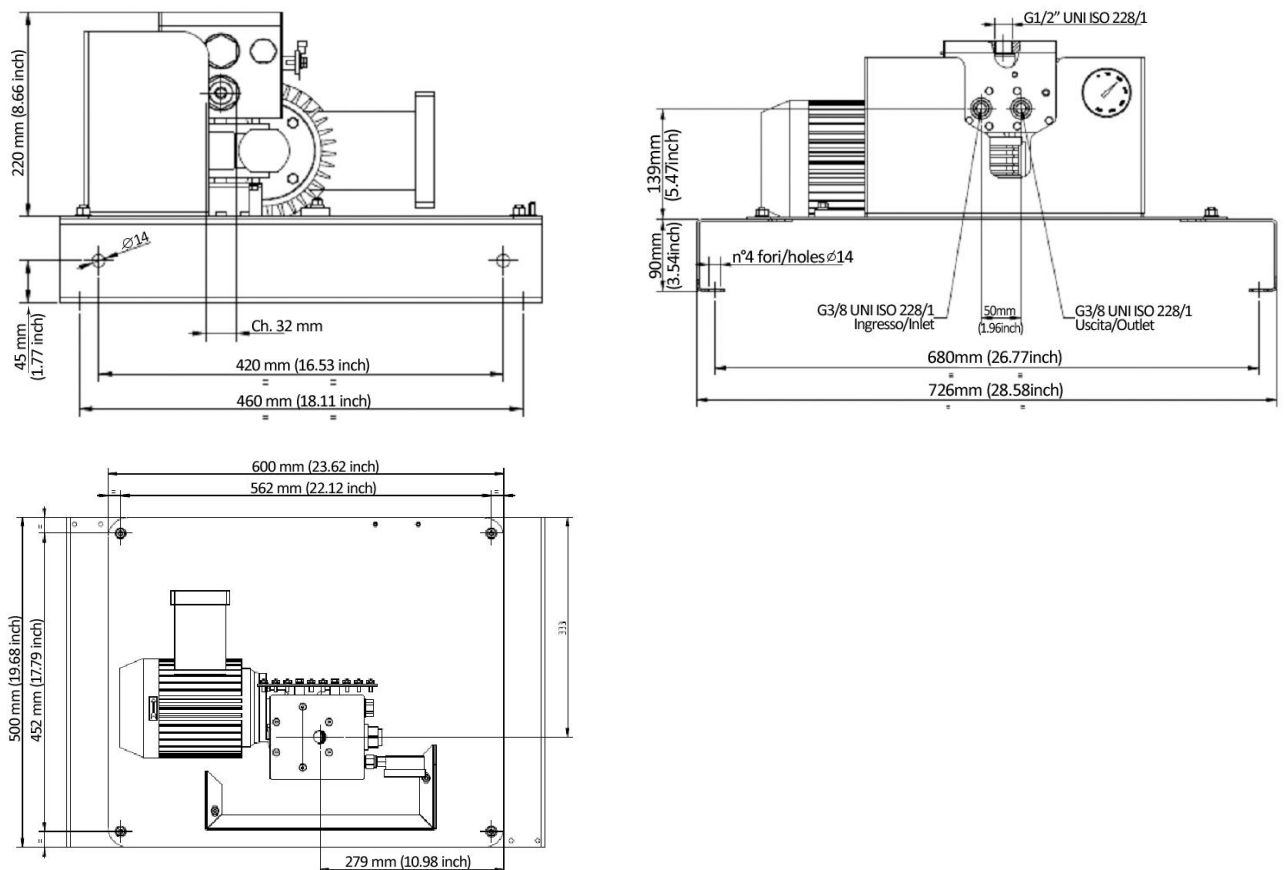
Насосная система	Поршневая
Производительность (на насосный элемент)	25 см ³ /мин
Максимальное рабочее давление	380 бар
Соединение выхода	G3/8" BSP
Фильтр на нагрузке	Степень фильтрации 300 μ
Перепускной клапан (By-pass)	Регулируемый 0÷380 бар – предустановленный на 300 бар
Эксплуатационная температура	- 5 ÷ + 50 °С
Рабочая влажность	90 % отн. влажности
Допустимые смазочные материалы	Смазочное минеральное масло мин. 32 cSt; жидкая смазка макс. NLGI2

ГАБАРИТЫ (ВНЕ МАСШТАБА)

ВЕРСИЯ С БАКОМ



ВЕРСИЯ БЕЗ БАКА





MINI-SUMO 

ИНФОРМАЦИЯ ДЛЯ ЗАКАЗА

ИМЕЮЩИЕСЯ ВЕРСИИ			
НАСОС	БАК	ОПИСАНИЕ	КОД
Mini-SUMO ЖИДКАЯ СМАЗКА	10 кг	Стандартная версия с емкостным Exi (мин.) + микровыключатель Ext (макс.)	2487200
	30 кг	Стандартная версия с емкостным Exi (мин.) + микровыключатель Ext (макс.)	2487201
Mini-SUMO МАСЛО	10 кг	Стандартная версия с поплавковым уровнем Ex d	2487250
	30 кг	Стандартная версия с поплавковым уровнем Ex d	2487251
	-	Версия без бака	2487220

ВСПОМОГАТЕЛЬНОЕ ОБОРУДОВАНИЕ		
Артикул	ОПИСАНИЕ	КОД
Максимальный и минимальный уровни	Комплект лазерного уровня для насоса 30 кг с кожухом Ext	0295145
	24 В пост. тока	0083570
Комплект электропневматического инвертора	24 В перем. тока	0083571
	110 В перем. тока	0083572
	230 В перем. тока	0083573
Гидравлический инвертор		0086450
Клеммная коробка	Стойка клеммной коробки с кабельными соединениями	1525722

ЗАПЧАСТИ	
ОПИСАНИЕ	КОД
Электродвигатель - 3 фазы - 0,25 кВт - 230Д/400У 50 Гц - 1350 об/мин	0297040
Комплект с емкостным уровнем Exi (мин.) + микровыключатель Exd (макс.) 10 кг	0297075
Комплект с емкостным уровнем Exi (мин.) + микровыключатель Exd (макс.) 30 кг	0297061
Комплект с лазерным уровнем и кожухом Exd 30 кг	0295145
Комплект с поплавковым уровнем 10 кг Exd	0295152
Комплект с поплавковым уровнем 30 кг Exd	0295153
Насосный элемент с фиксированной производительностью 0,67 см ³ /об	0297010C
Электропневматический инвертор 24 В пост. тока	0083570
Электропневматический инвертор 24 В перем. тока	0083571
Электропневматический инвертор 110 В перем. тока	0083572
Электропневматический инвертор 230 В перем. тока	0083573
Бобина АТЕХ ЕЕхт 24 В пост. тока	3150108
Бобина АТЕХ ЕЕхт 24 В перем. тока	3150109
Бобина АТЕХ ЕЕхт 110 В перем. тока	3150110
Бобина АТЕХ ЕЕхт 230 В перем. тока	3150111
Электрический клапан 5/2-1/8" NC	3155222
Датчик цикла ExiаD	1655332
Фильтр на загрузке жидкой смазки	0297007
Гидравлический инвертор	0086450
Гидравлический инвертор + датчик Ex байпас	0083952
байпас	0234496
Прокладка между корпусом насоса и баком	3190485
Манометр 0-600 бар	3292154
Кабельная муфта Exd	0075052

C2197PR WK 42/18

Продукцию Dropsa можно приобрести через представительства в соответствующих странах и через сеть уполномоченных дистрибьюторов. Пожалуйста, посетите раздел контакты на нашем сайте www.dropsa.com/contact или пишите sales@dropsa.com

Для инфо: