

KOLBENPUMPE MIT NOCKENWELLENANTRIEB SERIE LT UND PS

EIGENSCHAFTEN

- MAX. ZYKLEN PRO MIN.: 600
- KLEINE ABMESSUNGEN
- ANSAUGUNG Ø 8-10
- FÖRDERLEITUNG Ø 8-6-10
- DURCHSATZ 2,6 CM³ PRO ZYKLUS

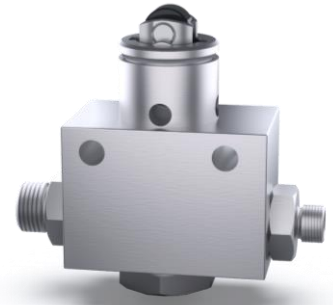
Die Kolbenpumpe mit Nockenwellenantrieb ist in zwei Ausführungen erhältlich: PF mit Flansch und PS ohne Flansch.

Ausführung mit seitlicher Ansaugung und seitlicher Förderleitung mit normaler Walze.

Ausgestattet mit einem internen Bypass, der das Schmiermittel umwälzt, wenn der Leitungsdruck 2 atm überschreitet.

Durchsatz von 2,6 cm³ für jeden Zyklus mit einem maximalen Hub des Stößels von 10 mm.

Die Pumpenkörper bestehen aus einer Aluminiumlegierung und der Kolben besteht aus gehärtetem und geschliffenem Stahl.



ALLGEMEINE TECHNISCHE EIGENSCHAFTEN

Arbeitsdruck	5 bar
Nenndurchsatz des Zyklus	2.6 cm ³
Maximale Zyklusanzahl pro Minute	600
Ölviskosität	Min. 15 cSt max. 220 cSt
Betriebstemperatur	+5 - +60

ANWENDUNGSBEISPIEL

Die Rotationsvakuumpumpe ist eine gute Alternative zur Kolbenpumpe für Ölschmiersysteme für Ketten und Maschinenteile.

Das Schmiersystem besteht aus einem 2- oder 3-Liter-Tank mit Ansaugfilter, Pumpe, Verteilern und Ventilen, Bürsten oder Düsen, die in der Nähe der zu schmierenden Stellen installiert sind.

ANWENDUNGEN

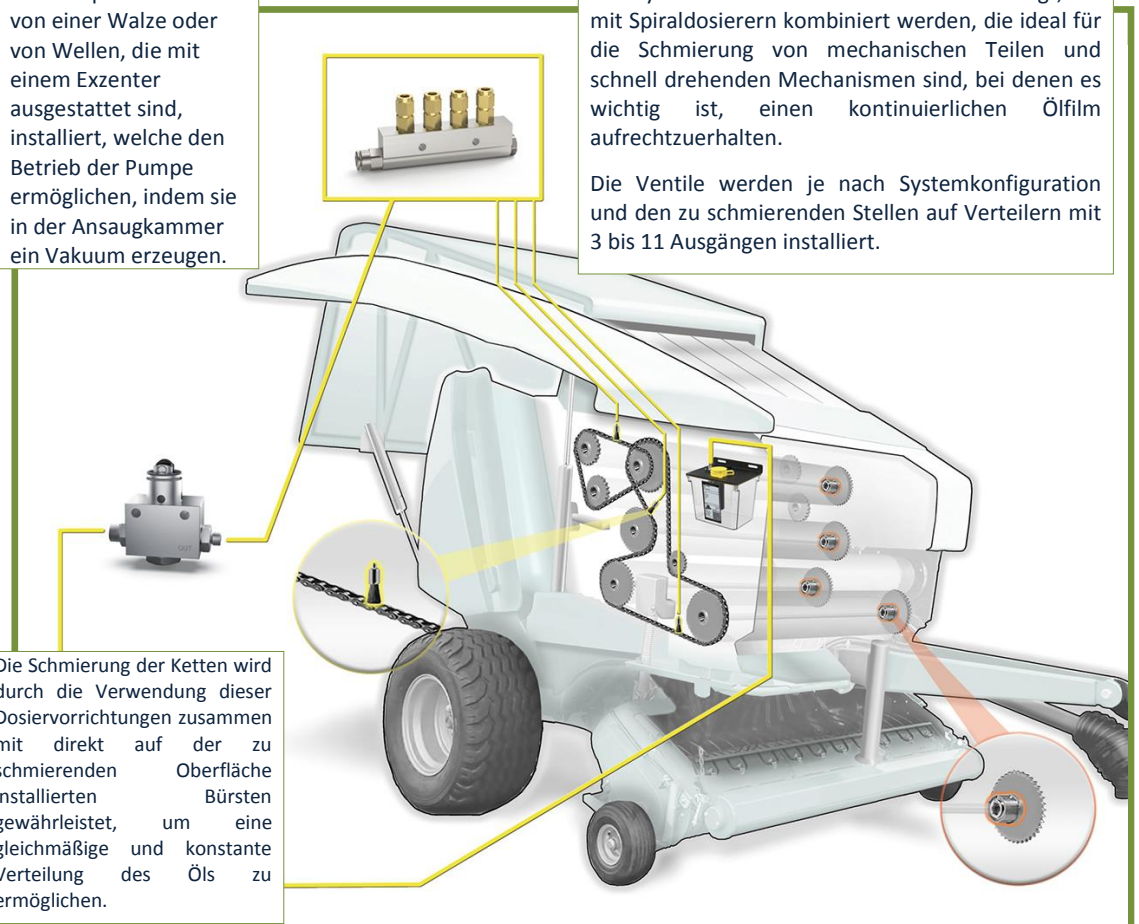
- LANDMASCHINEN
- RUNDBALLENPRESSEN MIT FESTER KAMMER
- RUNDBALLENPRESSEN MIT VARIABLER KAMMER
- MÄHDRESCHER
- SCHMIERSYSTEME FÜR KETTEN ODER UNTERSETZUNGSGETRIEBE MIT NIEDRIGEM DRUCK UND NOCKENWELLENANTRIEB

Die Pumpe wird in Höhe von einer Walze oder von Wellen, die mit einem Exzenter ausgestattet sind, installiert, welche den Betrieb der Pumpe ermöglichen, indem sie in der Ansaugkammer ein Vakuum erzeugen.

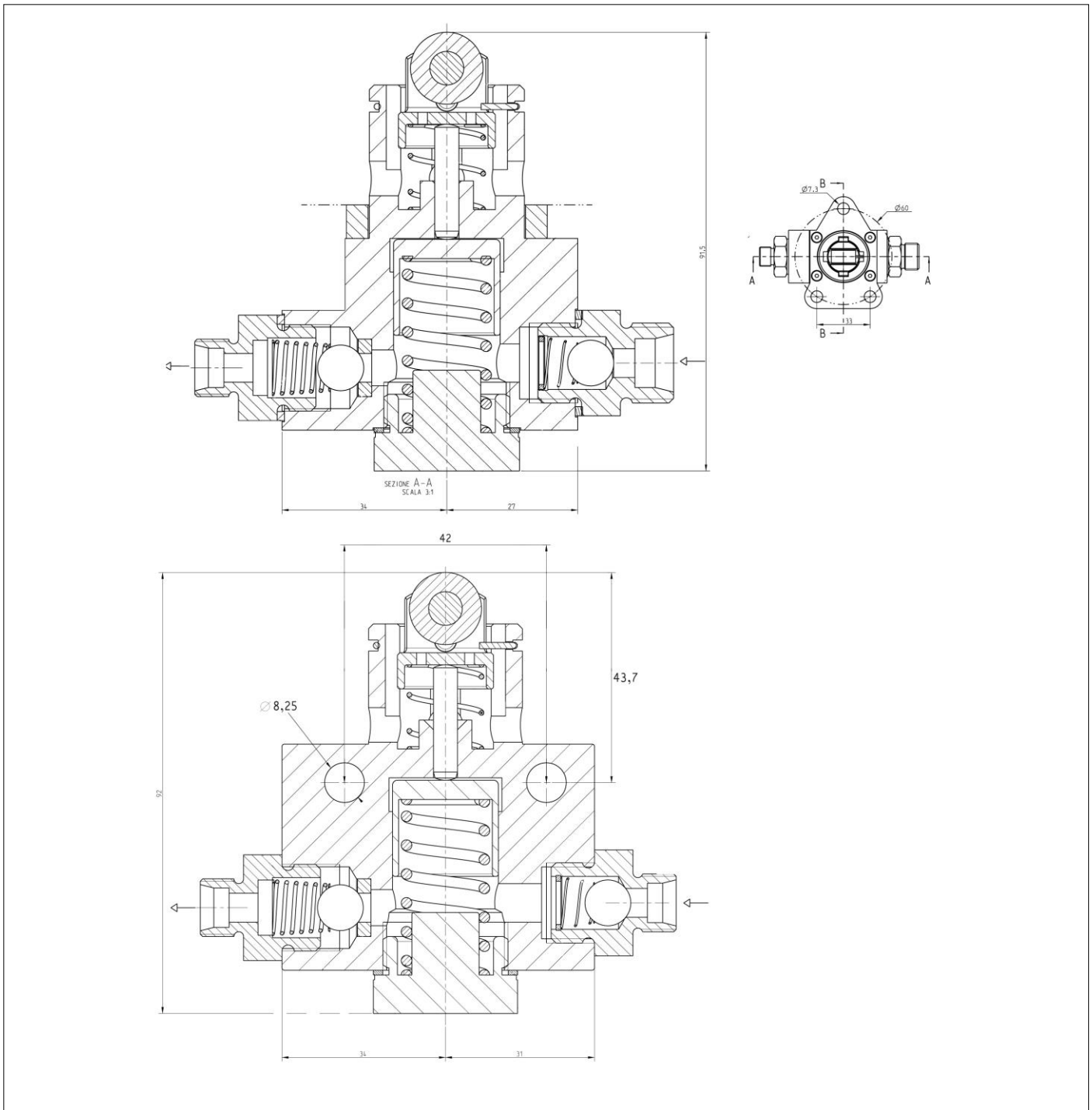
Das System wird mit Verteilern vervollständigt, die mit Spiraldosierern kombiniert werden, die ideal für die Schmierung von mechanischen Teilen und schnell drehenden Mechanismen sind, bei denen es wichtig ist, einen kontinuierlichen Ölfilm aufrechtzuerhalten.

Die Ventile werden je nach Systemkonfiguration und den zu schmierenden Stellen auf Verteilern mit 3 bis 11 Ausgängen installiert.

Die Schmierung der Ketten wird durch die Verwendung dieser Dosiervorrichtungen zusammen mit direkt auf der zu schmierenden Oberfläche installierten Bürsten gewährleistet, um eine gleichmäßige und konstante Verteilung des Öls zu ermöglichen.



ABMESSUNGEN (ZEICHNUNGEN NICHT MAßSTABGETREU)



BESTELLINFORMATIONEN

BESCHREIBUNG	Ø ANSAUGUNG	Ø FÖRDERLEITUNG	ARTIKELNUMMER
OHNE FLANSCH	8	8	LT-PS22-B21-8-8
	10	8	LT-PS22-B21-10-8
	8	6	LT-PS22-B21-8-6
	10	6	LT-PS22-B21-10-6
MIT FLANSCH	10	8	LT-PF22-B21-10-8
	10	10	LT-PF22-B21-10-10

Händlerinformation: