

VANNE ÉLECTROMAGNÉTIQUE (4/2) POUR SUMO ET MINI-SUMO

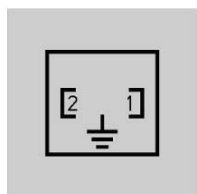
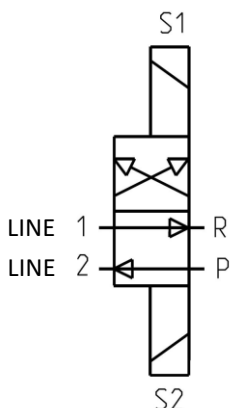
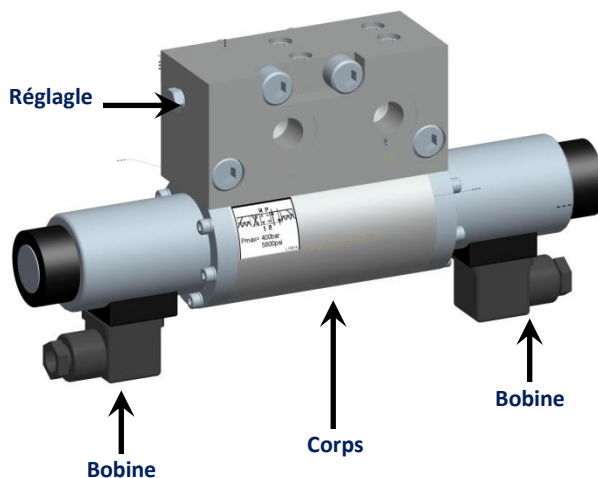
L'électrovanne directionnelle 4/2 a été conçue pour contrôler pour inverser l'alimentation en lubrifiant dans les systèmes à double ligne.

Cette électrovanne peut fonctionner avec Un grade NLGI 2 maxi, avec une pression maximum de 400 bars (5880 psi).

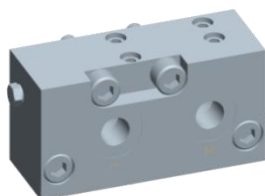
Un cycle de lubrification est terminée lorsque les deux principales lignes alternativement pressurisation et de dépressurisation.

La position médiane ferme les deux lignes.

Les boutons de contrôle des solénoïdes (S1 ou S2) doivent être de type "impulsion" (durée d'impulsion = 5 secondes).



CONNECTEURS CÂBLAGE brochage



Embase pour électrovanne pour SUMO et Mini-SUMO

APPLICATIONS

Système de ligne double: pour l'inversion des systèmes double ligne.

Systèmes progressifs et zonés: en branchant le port 1 ou 2 la valve peuvent être utilisés pour les circuits complexes de la zone.

- applications de graissage: particulièrement adaptés pour la graisse, il peut être appliqué à un circuit nécessitant une vanne 4/2.

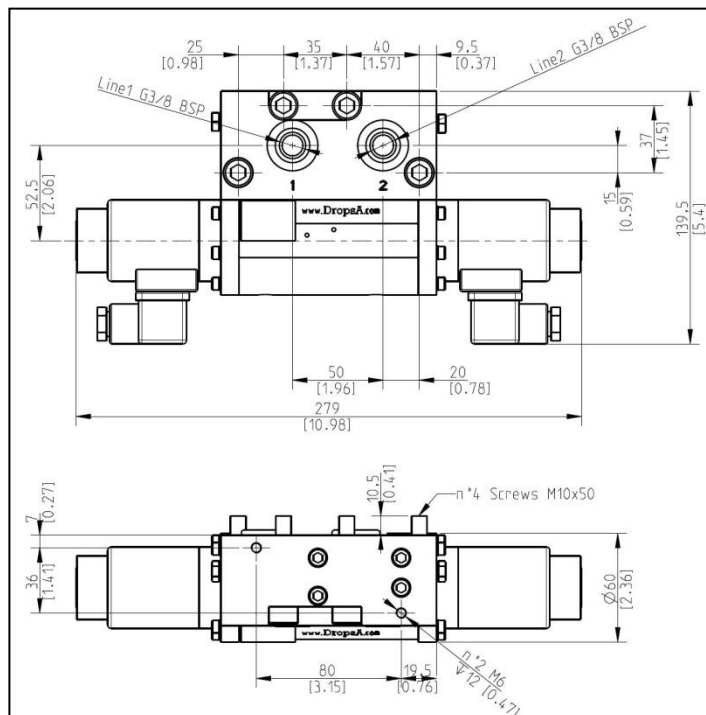
AVANTAGES

- base modulaire: des moyens d'entretien rapide, les temps d'arrêt minimum et moins de contamination
- Electrovanne : pas besoin d'air comprimé



TECHNICAL INFORMATION

Tension	24V CC
Puissance consommé	105W
ampérage	4.4A
Protection	IP 65
Débit maxi	400 cc/min
Pression maxi	5880psi (400 bar)
Sortie	G3/8" BSP
Température d'utilisation	- 10 ÷ + 50 °C (+14 ÷ +122F)
Temps maximum de travail en continu (T-on)	1 min 30 sec
Temps minimum de veille	4 fois T- on
Taux d'humidité	90 % humidity rel.
Lubrifiant	Graisse max NLGI2
Température de stockage	-40 ÷ +65 °C (+40 ÷ +149F)

DIMENSIONS

REFERENCES

DESCRIPTION	Part No.
ELECTROVANNE UNIDIRECTIONNELLE 4/2 24V DC	0083560
OPTION	Part No.
Kit manomètres (raccord+ manometre)	3133910
Pièces détachées	Part No.
bobine 24V DC	3150017
Connecteur	0039976
Valve/pompe et joint (2 pour chaque soupape de direction)	3190500
Manomètre à droite	3292172
Manomètre à gauche	3292171

Info Distributor: