

NPZ PROGRESSIVVERTEILER

DIE VERTEILER

NPZ Progressivverteiler haben ein kompaktes und durchdachtes Design, das sie zur idealen Lösung für die Fettschmierung bei Anwendungen macht, die eine minimale Dosierung, aber eine genaue Schmierung auf kleinem Raum erfordern. Die NPZ-Verteiler sind speziell für schwere Geräte und Anhänger konzipiert und setzen jahrelange Erfahrung in ein einsetztaugliches Produkt um.



DropsaVET NPZ ist ein Verteiler, der die progressive Bewegung der Kolben nutzt, um präzise Schmiermittelmengen an mehrere Schmierpunkte abzugeben.

Der Schmierzyklus kann durch die Installation eines VET-Ultraschallsensors an einem beliebigen Dosierelement kontrolliert werden. Dieser Sensor erfasst oder überwacht die Bewegung der Folgekolben.

Der NPZ Progressivverteiler ist auch in AISI 316 erhältlich. Dies macht ein ohnehin schon langlebigeres Produkt noch besser haltbar. Die Version AISI 316 eignet sich daher besonders für korrosive Umgebungen.

FUNKTIONSPRINZIP

Das progressive System NPZ ist erweiterbar. Darüber hinaus ermöglicht seine Modularität den kostengünstigen Austausch einzelner Teile. Durch die progressive Arbeitsweise der Dosierverteiler können Verstopfungen im System leicht gefunden werden.

Der primäre Verteiler versorgt den sekundären Verteiler mit der vorher festgelegten Fettmenge. Dieser sekundäre Verteiler versorgt die Schmierpunkte mit Schmierfett. An den primären Verteiler können mehrere sekundäre Verteiler angeschlossen werden.

Ein Verteiler kann maximal 24 Schmierpunkte haben.

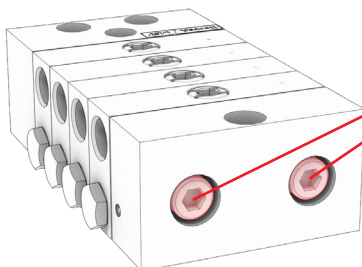
Es gibt vier Arten von Dosierelementen:

- NPZ 025
- NPZ 045
- NPZ 075
- NPZ 105

Auslässe können durch Kombination von Dosierelementen oder durch Schließen mit einem Stopfen mit mehr Fett versehen werden. Damit erhält ein Auslass das Doppelte der regulären Leistung. Auch Brückenelemente können eingesetzt werden, um die gewünschte Fettmenge zu erreichen.

VORTEILE

- NPZ verfügt über ein kompaktes und schlankes Design
- Komplettes Angebot an Zubehör und Brückenelementen für den modularen Aufbau
- Die Montageschrauben sind im Abschlusselement integriert, ohne hervorzustehen, was die Montage auf kleinem Raum erleichtert
- Möglichkeit zur Montage eines Schmiernippels am Anfangselement, wodurch empfindliche Anschlüsse entfallen
- Leicht zugänglicher Innenstopfen
- M10x1 Gewinde an allen Anschlüssen



Die Montageschrauben sind im Abschlusselement integriert, ohne hervorzustehen, was die Montage auf kleinem Raum erleichtert.

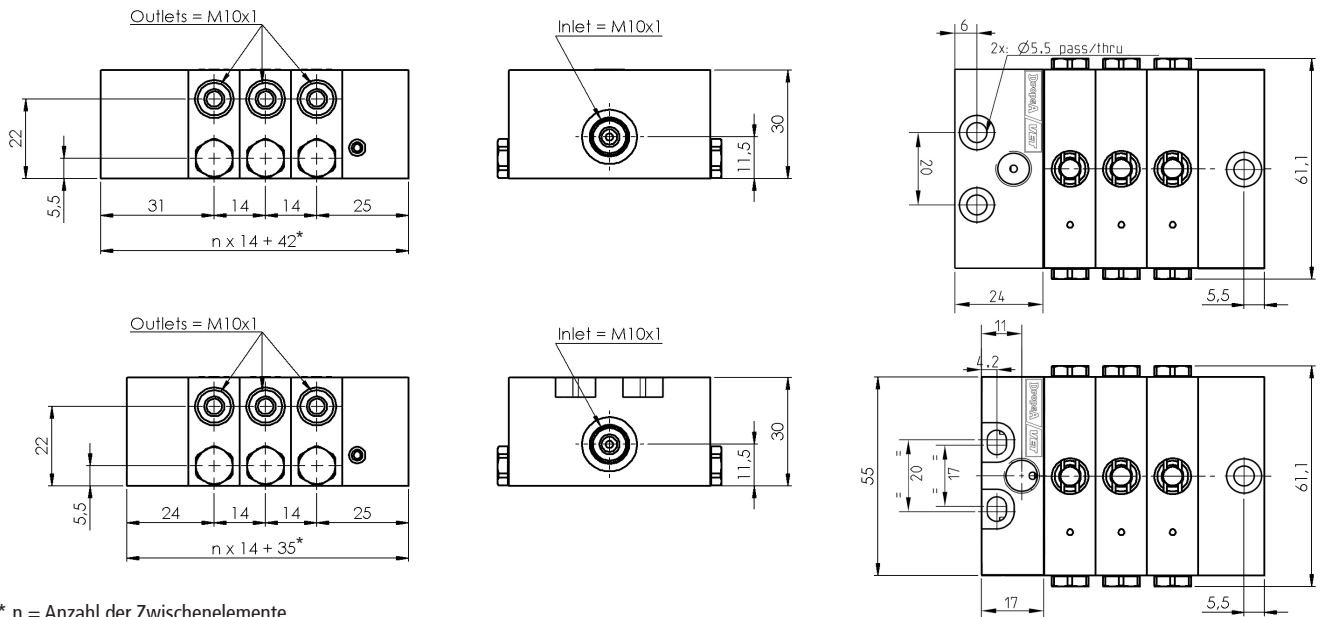
FUNKTIONEN

- BETRIEBSDRUCK BIS ZU 300 BAR (4350 PSI)
- SOWOHL FÜR ÖL ALS AUCH FETT GEEIGNET
- SICHERE UND KONTROLLIERTE SCHMIERUNG
- LEICHT ZU MONTIEREN UND ZU INSTALLIEREN
- KOMPAKTES DESIGN
- MODULARER AUFBAU ERMÖGLICHT INDIVIDUELLE KONFIGURATIONEN
- GENAUE, EINSTELLBARE FETTVERTEILUNG
- ERHÄLTICH IN ZINK-NICKEL BESCHICHTETEM STAHL ODER AISI 316

TECHNISCHE INFORMATIONEN

ALLGEMEINE INFORMATIONEN	
Einzelauslass Durchfluss	0,025 cm ³ - 0,045 cm ³ - 0,075 cm ³ - 0,105 cm ³
Anzahl der Dosierelemente	3 ÷ 12
Betriebsdruck	15 bar (218 psi) ÷ 300 bar (4350 psi)
Betriebstemperatur	-20 °C ÷ +80 °C
Material	Zink-Nickel beschichteter Stahl - Beständigkeit gegen Salzsprühnebel >720 h
Hübe pro Minute	max. 200
Einlass-Gewindeanschluss	M10x1 Doppelkegelsitz für Ø 4mm und 6 mm Rohr
Auslass-Gewindeanschluss	M10x1 Doppelkegelsitz für Ø 4mm und 6 mm Rohr
Schmiermittel	Min. Öl 32 cSt; max. Fett 2 NLGI2

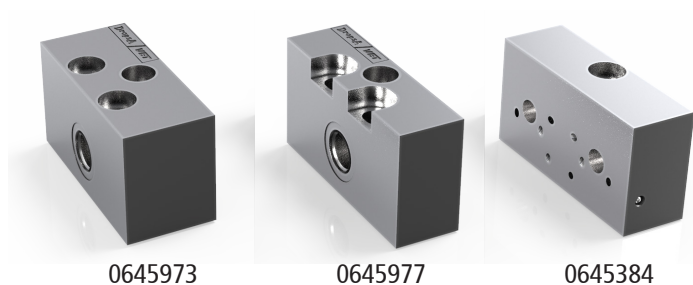
ABMESSUNGEN



* n = Anzahl der Zwischenelemente

ANFANGS- UND ENDELEMENTE

Das NPZ Anfangselement ist in zwei Varianten erhältlich. Beide Anfangselemente sind mit einem G1/8-Schmiernippelanschluss ausgestattet, was eine einfache manuelle Schmierung ermöglicht. Neben dem Standard-Anfangselement ist auch eine kleine Variante erhältlich. Dieses schmale Anfangselement ist mit versenkten Langlöchern versehen und eignet sich daher ideal für Installationen, bei denen der Platz begrenzt ist.

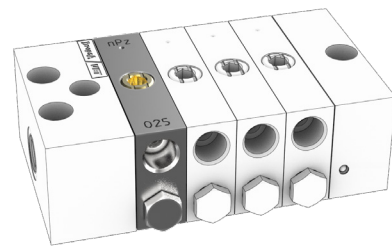
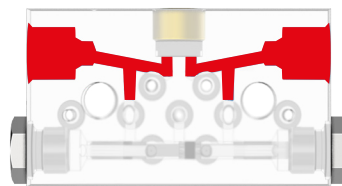


ANFANGS- UND ENDELEMENTE	
TYP	TEILE-NR.
Einlass Zerk Fitting, 20 mm, M10x1	0645973
Einlass Zerk Fitting klein, 17-20 mm, M10x1	0645977
Endelement	0645384

ZWISCHENELEMENTE

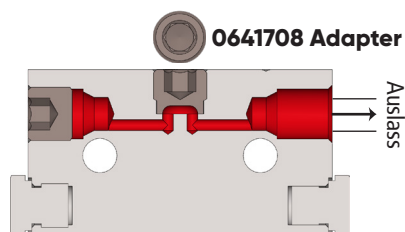
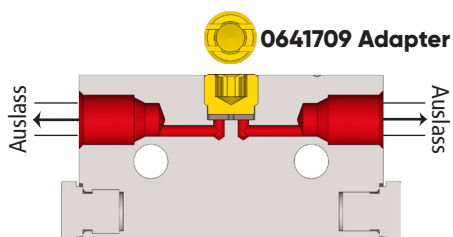
Die NPZ Dosierelemente sind für die Verteilung des Fetts in den gewünschten Verhältnissen zuständig. Die variable Dosierung der Dosierelemente ermöglicht es, jeden Schmierpunkt mit der richtigen Fettmenge zu versorgen.

ZWISCHENELEMENTE	
DURCHFLUSS cm ³	TEILE-NR.
0,025	0645350
0,045	0645351
0,075	0645352
0,105	0645353



UMBAU MIT EINZEL- ODER DOPPELAUSLASS

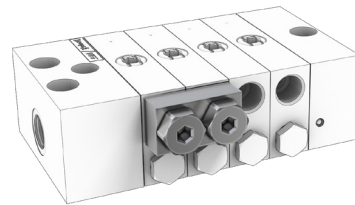
Wenn Sie den gelb markierten Adapter (Code 0641709) zusammen mit der Anschlagscheibe (Code 0641791) durch den grauen Adapter (Code 0641708) ersetzen, können Sie die Durchflussmenge der Auslässe desselben Elements vereinen, wie in der Zeichnung dargestellt. Wenn Sie die beiden Auslässe verbinden, muss der nicht benutzte mit einem Stopfen verschlossen werden (Code 3232153).



STOPFEN UND BRÜCKE

Der Stopfen schließt einen Auslass komplett vom Verteiler ab und sollte nur bei der Umbau auf einen einzelnen Auslass wie oben gezeigt verwendet werden. Eine Brücke kann die Dosierung von 2 Auslässen kombinieren, wofür in der Regel ein Umbau auf einen einzigen Auslass vorgenommen werden muss. Die Brücke ist auch mit einem zusätzlichen Auslass erhältlich, der es ermöglicht, Dosierungen zu kombinieren, ohne das Element umbauen zu müssen.

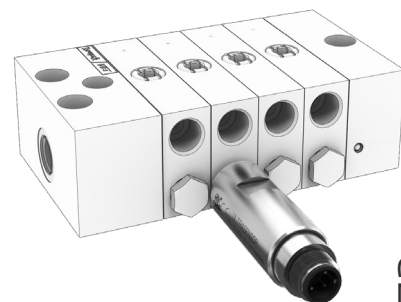
STOPFEN UND BRÜCKE	
BESCHREIBUNG	TEILE-NR.
M10x1 Stopfen	3232153
M10x1 Brücke	0676084
M10x1 Brücke mit Auslass	0676089



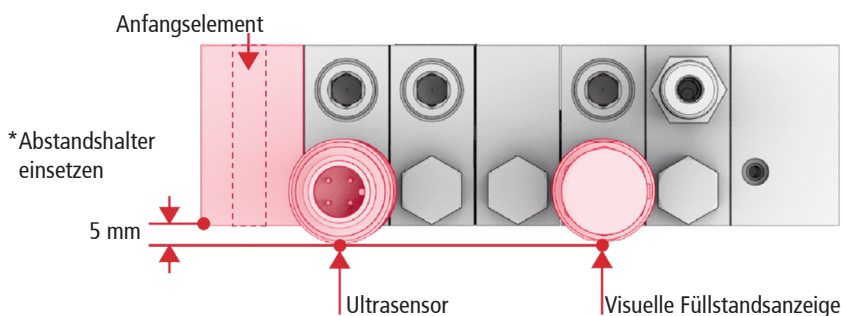
DIE ZYKLUSANZEIGE

Die Zyklusanzeige erkennt die Bewegung der internen Kolben, um festzustellen, ob der Verteiler ordnungsgemäß funktioniert. Bei der Installation einer Zyklusanzeige ist es wichtig, den Verteiler mit einem Abstand von 5 mm zu platzieren, um genügend Platz zu schaffen.

ZYKLUSANZEIGE			
BESCHREIBUNG	TEILE-NR.	TYPNUMMER	
		LINKS	RECHTS
Ultrasensor	1655308	US	USL
+ M12 Stecker	+ 0039999		



*Bei Verwendung des Ultrasensors und/oder des Elements mit visueller Zyklusanzeige muss der Abstandshalter - Code 3011211 - eingesetzt werden.



MONTAGE DES VERTEILERS

ZUGSTANGEN (2 PRO PACKUNG)

ANZAHL DER ELEMENTE	TEILE-NR.
3 Elemente	0014301
4 Elemente	0014329
5 Elemente	0014303
6 Elemente	0014330
7 Elemente	0014305
8 Elemente	0014306
9 Elemente	0014331
10 Elemente	0014308
11 Elemente	0014332
12 Elemente	0014310
ø6 Unterlegscheibe (2 Stück für jede montierte Einheit)	0016050



ANSCHLUSS DES HAUPTSCHLAUCHS

ANSCHLUSSSTÜCK

BESCHREIBUNG	TEILE-NR.
M10x1 für 4 mm Doppelkegel	0092822
Ø 4 mm Doppelkegel (150 bar)	0093004
M10x1 für 6 mm Doppelkegel	0092823
Ø 6 mm Doppelkegel (150 bar)	0093006

