

SENSOR DE CAUDAL AIRE/ACEITE



CARACTERÍSTICAS

- **SENSOR DE DETECCIÓN DE ACEITE EN EL AIRE PARA APLICACIONES DE LUBRICACIÓN MÍNIMA**
- **DOBLE CABEZAL DE DETECCIÓN A 90° QUE PERMITE UN MEJOR NIVEL DE DETECCIÓN EN CUALQUIER ORIENTACIÓN**
- **FÁCIL DE INSTALAR**
- **DETECCIÓN DE CATEGORÍAS DE FLUJO DIFERENCIADAS (3 NIVELES DE SENSIBILIDAD)**
- **PROPORCIONA UN "FEEDBACK" ELECTRÓNICO DEL CORRECTO FUNCIONAMIENTO DEL SISTEMA DE LUBRICACIÓN MÍNIMA**
- **¡PROTEGE LOS RODAMIENTOS EVITANDO SU ROTURA!**

'OIL IN AIR SENSOR' es un sensor de detección de aceite en el aire, utilizado principalmente en sistemas de lubricación MÍNIMA

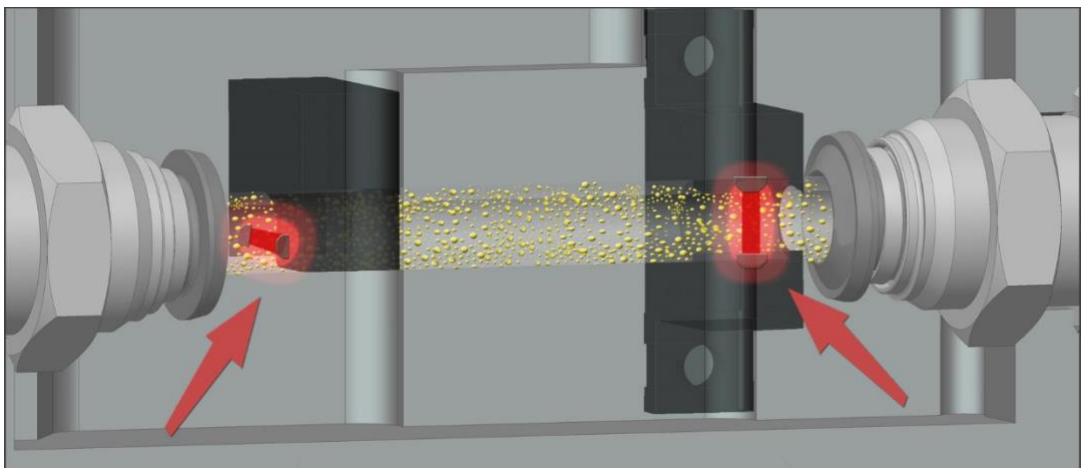
OIL IN AIR SENSOR es de fácil instalación, ya que se coloca directamente en las tuberías de salida aire-aceite con el fin de verificar que el contenido de lubricante en el aire sea el correcto y, por tanto, que el funcionamiento del sistema de lubricación sea el apropiado.

Este sensor está provisto de un doble cabezal de detección, que permite obtener una medición de alta precisión en comparación con otros sensores existentes en el mercado.

PRINCIPIO DE FUNCIONAMIENTO

El funcionamiento del sensor se basa en un principio de detección óptico.

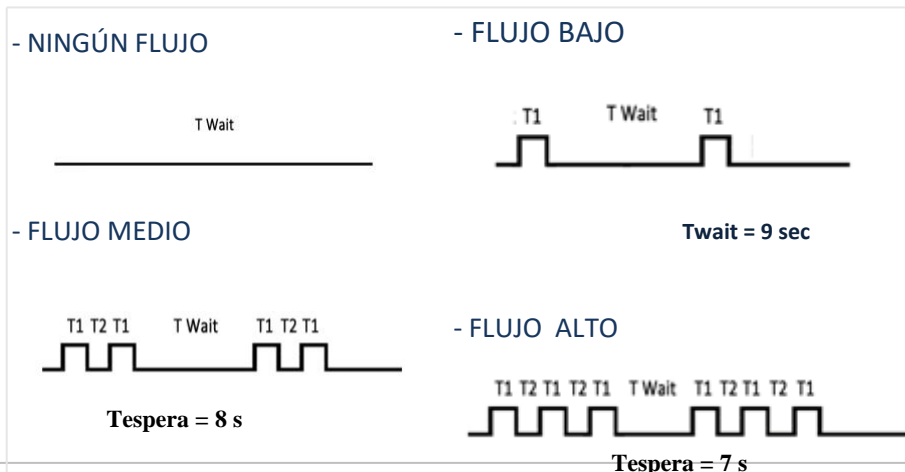
La eficacia de la medición está garantizada mediante dos sensores ópticos colocados a 90° entre sí, que detectan la presencia de micropartículas de aceite en varias direcciones. Esta solución garantiza una mejor monitorización de la sección del conducto.



El "software" del dispositivo analiza el flujo de aceite transportado en el aire en un intervalo de tiempo predefinido. En función de la cantidad de aceite detectada, genera una señal de salida con un número de impulsos proporcional a la cantidad detectada. El número de impulsos generado depende del tipo de instalación y de los parámetros operativos, como, por ejemplo, la presión del aire.

El usuario, dependiendo del tipo de equipo, puede configurar fácilmente en su PLC el número de impulsos adecuado para la correcta lubricación de su instalación.

SEÑAL DE SALIDA DEL SENSOR: T1 = 0,5 T2 = 0,5 s



APLICACIONES

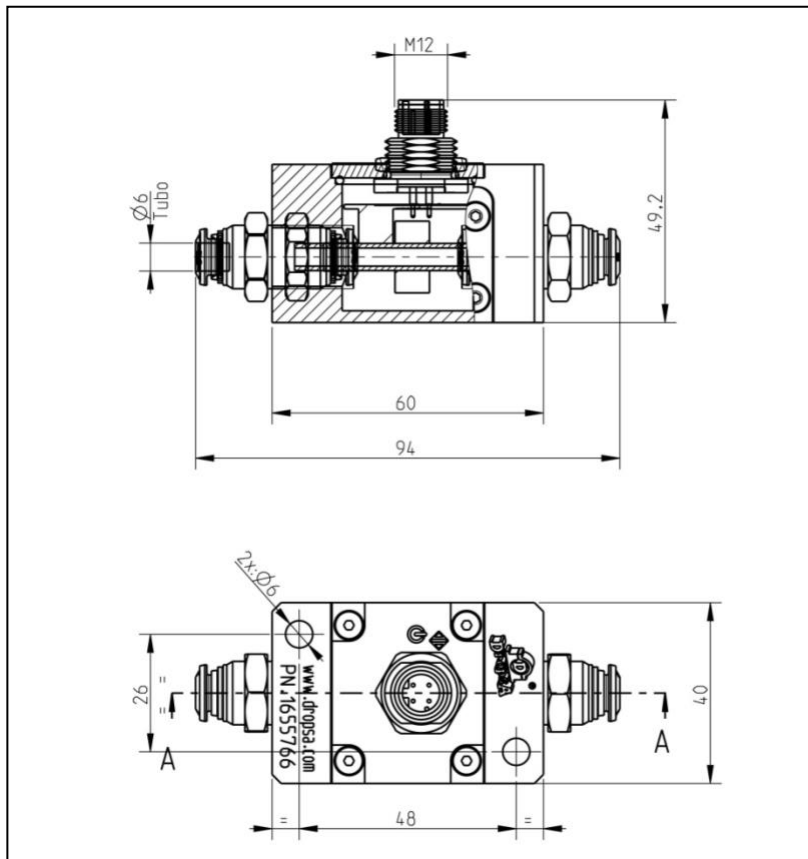
- **INSTALACIONES AIRE/ACEITE CON SISTEMA DE CICLOS POR IMPULSOS**
- **CABEZAS DE MANDRILES**

CARACTERÍSTICAS TÉCNICAS

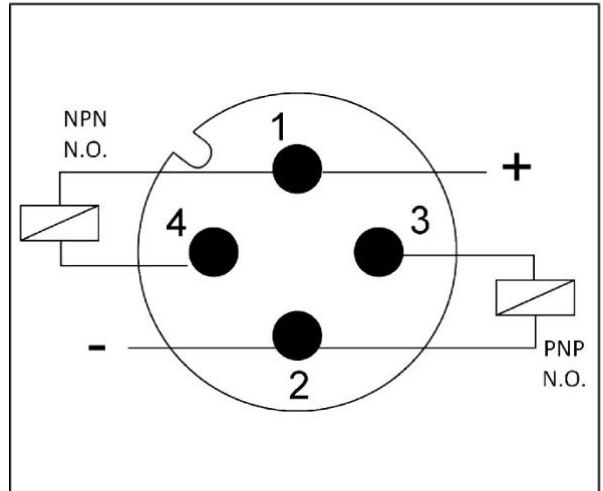
CARACTERÍSTICAS TÉCNICAS

Material	Aluminio anodizado
Caudal mínimo de lectura	5 mm ³ /min
Mínima diferencia de presión entre el aire de entrada y	2 bar
Alimentación	8 ÷ 28 V CC
Protección cortocircuito en las salidas	Sí
Grado de protección	IP 67
Conector	M12X1
Señales de salida	NPN 2 A - PNP 0,7 A

DIMENSIONES



CONEXIONES ELÉCTRICAS



M12 conector - (Vista superior)

PIN	FUNCIÓN
1	Vcc 8÷28V
2	TIERRA
3	PNP salida
4	NPN salida

INFORMACIÓN PARA PEDIDOS

DESCRIPCIÓN	CÓDIGO
Sensor de caudal aire/aceite	1655766
ACCESORIOS	
M12 conector hembra	039999
M12 conector hembra + cable de 5 m	039815