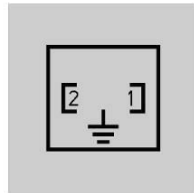
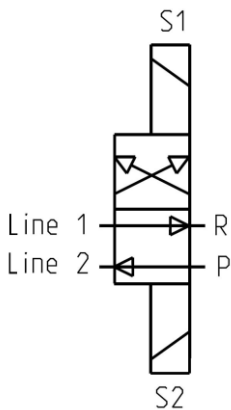
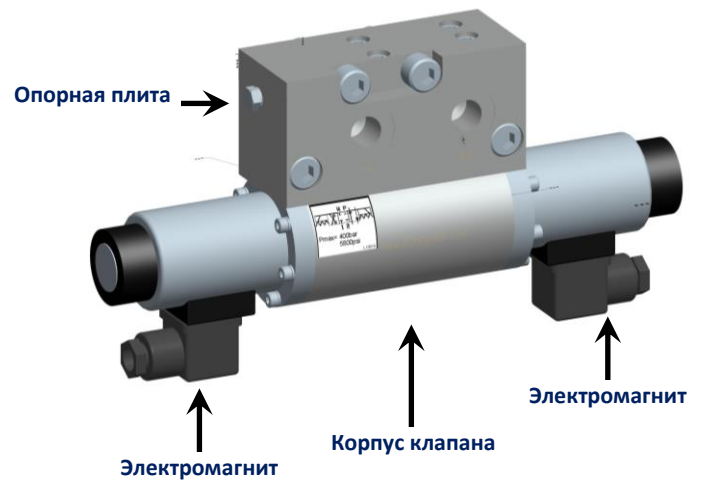


## ЭЛЕКТРОМАГНИТНЫЙ КЛАПАН (4/2) SUMO И MINI-SUMO

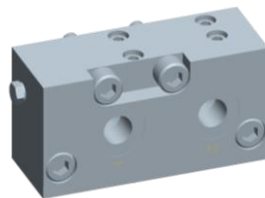
**Распределительный клапан 4/2** предназначен для изменения направления подачи смазки в двухлинейных системах (система 02 производства компании Dropsa). Может работать с консистентной смазкой макс. NLGI 2 и давлении 400 бар (5880 psi).

**Предназначение:** Управление подачей смазки от насоса в одну или другую линию смазки, с обязательным сбросом давления из нерабочей линии. В исходном положении, клапан закрывает обе линии.

команды, подаваемые на электромагнитные клапаны (S1 или S2), должны быть "импульсными" (продолжительность импульса = 5 с).



Разводка выводов подключения разъемов



Опорная плита для насосов серии SUMO и Mini-SUMO (Dropsa)

### ИСПОЛЬЗОВАНИЕ:

- **Двухлинейные системы:** изменение направления подачи смазки.
- **Прогрессивные системы и секционные.** В прогрессивных системах нужно заглушить 1-ый или 2-ой выход, а в секционных можно оставить оба выхода для подачи смазки на два разных механизма (две независимые прогрессивные системы).
- **Приложения с использованием консистентной смазки:** может применяться в любой схеме, требующей четырехходовой клапан 4/2.

### ПРЕИМУЩЕСТВА:

- **Модульная база:** простота в обслуживании, сводя к минимуму время простоя машины и избегая возможные риски загрязнения смазочного материала.
- **Использование электромагнита:** приводится в действие электромагнитами, поэтому не требует использование сжатого воздуха, как, например, в электропневматических клапанах.





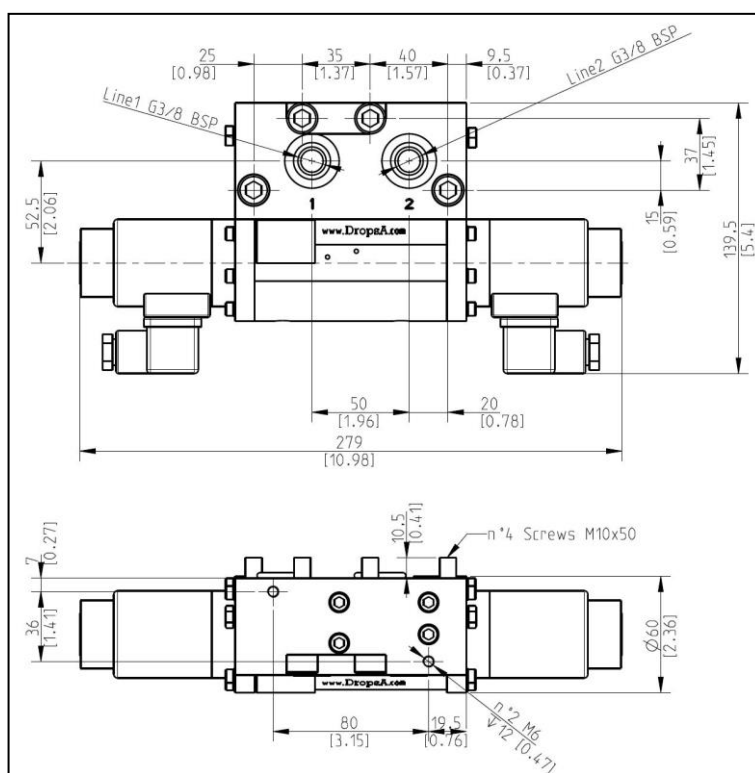
# ЭЛЕКТРОМАГНИТНЫЙ КЛАПАН 4/2

## ТЕХНИЧЕСКИЕ ХАРАКТЕРИСТИКИ

### Технические характеристики

|  |                              |
|--|------------------------------|
| Напряжение питания                           | 24V CC                       |
| Потребляемая мощность                        | 105W                         |
| Потребляемая мощность обмотки                | 4,4А                         |
| Степень защиты обмотки                       | IP 65                        |
| Максимальное производительность              | 400 см <sup>3</sup> /мин     |
| Максимальное рабочее давление                | 400 бар                      |
| Разъем выхода                                | G3/8" BSP                    |
| Рабочая температура                          | - 10 ÷ + 50 °C (+14 ÷ +122F) |
| Максимальное время непрерывной работы (T-on) | 1 мин 30 сек                 |
| Минимальное время ожидания                   | 4-кратно T- on               |
| Влажность (при эксплуатации)                 | 90% отн. влажности.          |
| Смазочные материалы                          | макс. NLGI2                  |
| Температура хранения                         | -40 ÷ +65 °C (+40 ÷ +149F)   |

## ГАБАРИТЫ



## ИНФОРМАЦИЯ ДЛЯ ЗАКАЗА

| Описание   | Код     |
|--|---------|
| Распределительный клапан 4/2 24V DC                      | 0083560 |
| Описание   | Код     |
| Доп. элем. Комплект манометров (2 фитинга + 2 манометра) | 3133910 |
| Описание   | Код     |
| Запчасти   |         |
| Электромагнит 24V DC                                     | 3150017 |
| Эл. разъем   | 0039976 |
| OR прокладка клапан/насос (2 шт.)                        | 3190500 |
| Правый манометр  | 3292172 |
| Левый манометр   | 3292171 |

Для инфо:

C2264PR WK 03/23

Продукцию Dropsa можно приобрести через представительства в соответствующих странах и через сеть уполномоченных дистрибьюторов. Пожалуйста, посетите раздел контакты на нашем сайте [www.dropsa.com/contact](http://www.dropsa.com/contact) или пишите [sales@dropsa.com](mailto:sales@dropsa.com)