

Dropsa имеет значительный опыт подготовки и реализации проектов АЦСС для распиловочных станков для мрамора и гранита.

Мрамор, как известно, один из самых сложных в обработке материалов, требующий при работе большого опыта, внимания и предельной аккуратности.

Надежная работа станка зависит от того, как выполняется смазка и ухода за ним. Необходимо строго соблюдать периодичность смазки узлов и деталей станка.

Одним из важнейших пунктов системы-смазка валков и подшипников.

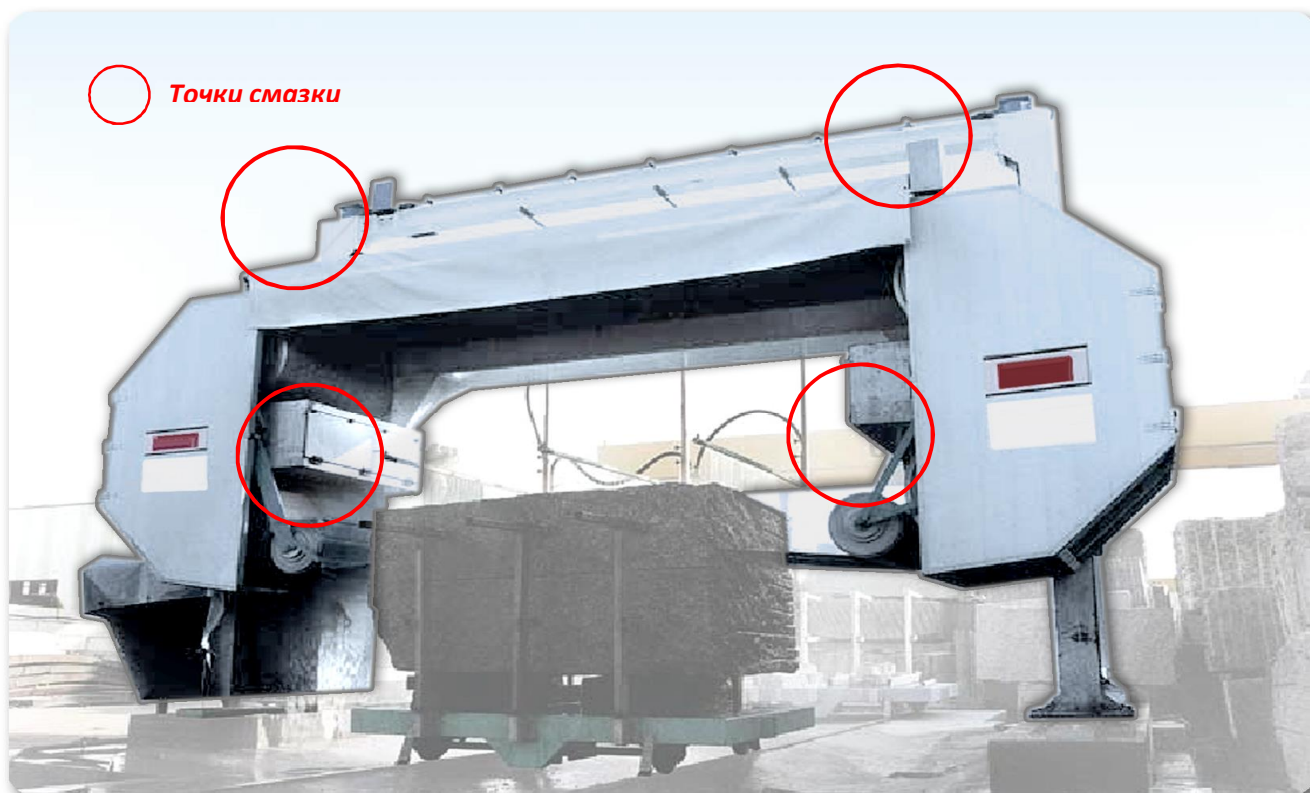


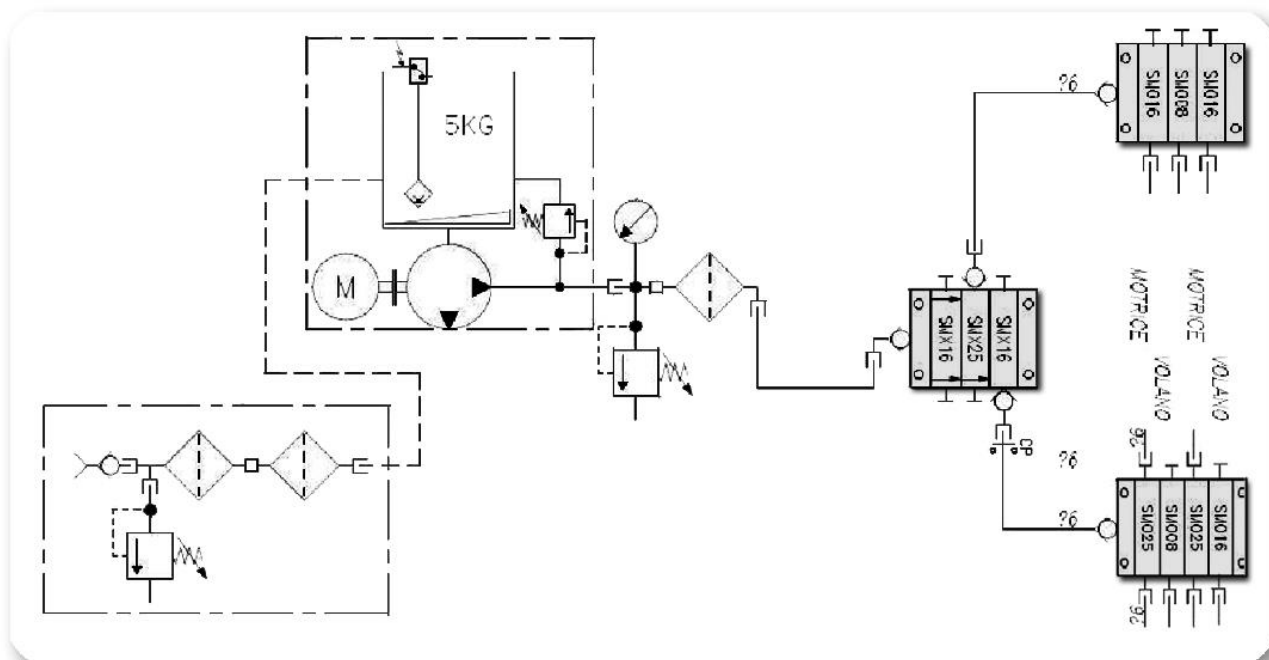
Анализ системы смазки

Предложением компании стала автоматизированная система консистентной смазки, которая состоит из электронасоса Bravo и распределителей SMX. Насос может быть установлен внутри или снаружи станка, и в этом случае более целесообразно использование насоса Bravo в IP69K версии.

Система смазки предназначена для подачи смазки ко всем трущимся деталям — зубчатым колесам, подшипникам и т.д. с целью уменьшения трения, защиты от коррозии и предохранения оборудования.

Использование подобных систем, обеспечивающих своевременное поступление свежей смазки в узлы трения, позволяет существенно увеличить срок службы узлов, сэкономить на уменьшении времени простоя машин для технического обслуживания и на стоимости самих смазочных материалов.





Предложение Dropsa:

- Насос Bravo
- Прогрессивные распределители серии SMX
- Сенсорный датчик Ultrasensor
- Указатель избыточного давления



Указатель избыточного
давления



Насос Bravo

