

DOSATORE PROGRESSIVO NPZ

I DOSATORI

Grazie al loro design compatto, i dosatori progressivi NPZ sono la soluzione ideale per la lubrificazione a grasso in applicazioni che richiedono un dosaggio minimo, ma accurato, di lubrificante in spazi ridotti. I dosatori NPZ sono stati appositamente progettati per macchinari pesanti e rimorchi, con la trasposizione di anni di esperienza in un prodotto idoneo al lavoro.

DropsaVET NPZ è un distributore che sfrutta il movimento progressivo dei pistoni per ripartire quantità molto precise di lubrificante su più punti di lubrificazione.

Il ciclo di lubrificazione può essere controllato installando un sensore VET Ultrasensor su uno qualsiasi degli elementi dosatori. Tale sensore rileva o monitora il movimento dei pistoni progressivi.

Il dosatore progressivo NPZ è inoltre disponibile nella versione AISI 316. Ciò aumenta ulteriormente la vita utile di un prodotto già durevole. La versione AISI 316 è particolarmente idonea per gli ambienti corrosivi.

PRINCIPIO DI FUNZIONAMENTO

Il sistema progressivo NPZ è ampliabile. Inoltre, la sua modularità consente sostituzioni a basso costo delle singole parti. I blocchi del sistema possono essere individuati con facilità, grazie al funzionamento progressivo dei dosatori.

Il dosatore primario fornisce al dosatore secondario la quantità prestabilita di grasso. Tale dosatore secondario alimenta i punti di lubrificazione con grasso. Al dosatore primario è possibile collegare più dosatori secondari. Un dosatore può avere massimo 24 punti di lubrificazione.

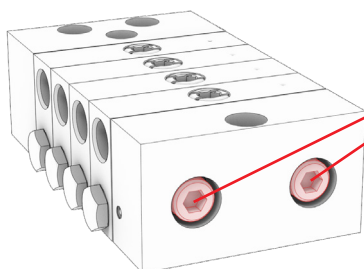
Gli elementi dosatori sono di quattro tipi:

- NPZ 025
- NPZ 045
- NPZ 075
- NPZ 105

Alle uscite è possibile fornire più grasso, combinando gli elementi dosatori o inserendo un tappo. In tal modo, un'uscita avrà il doppio della portata normale. È inoltre possibile utilizzare elementi ponte per ottenere la portata di grasso desiderata.

VANTAGGI

- NPZ ha un design compatto
- Gamma completa di accessori e di elementi ponte per la progettazione modulare
- Le viti di assemblaggio sono integrate nell'elemento finale senza sporgenze, in modo da facilitare l'installazione in spazi ridotti
- Possibilità di montare un raccordo filettato sull'elemento iniziale, eliminando i connettori fragili
- Tappo interno facilmente accessibile
- Filettatura M10x1 su tutti i raccordi



Le viti di assemblaggio sono integrate nell'elemento finale senza sporgenze, in modo da facilitare l'installazione in spazi ridotti.



CARATTERISTICHE

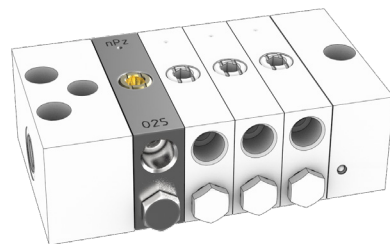
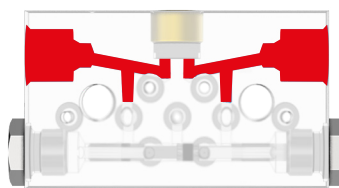
- PRESSIONE DI UTILIZZO FINO A 300 BAR (4350 PSI)
- IDONEO PER OLIO E GRASSO
- LUBRIFICAZIONE SICURA E CONTROLLATA
- FACILE DA ASSEMBLARE E INSTALLARE
- DESIGN COMPATTO
- DESIGN MODULARE CHE CONSENTE CONFIGURAZIONI PERSONALIZZATE
- DISTRIBUZIONE DEL GRASSO ACCURATA E REGOLABILE
- DISPONIBILE IN ACCIAIO ZINCATO - NICHELATO O AISI 316

ELEMENTI INTERMEDI

Gli elementi dosatori NPZ sono responsabili della distribuzione del grasso con le proporzioni desiderate. I dosaggi variabili degli elementi dosatori consentono di fornire a ciascun punto di lubrificazione la quantità corretta di grasso.

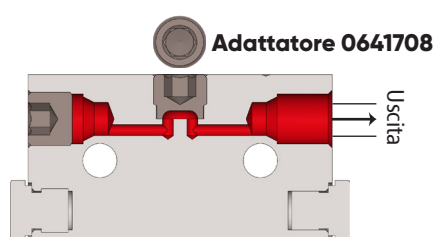
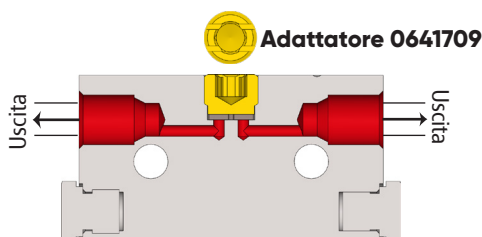
ELEMENTI INTERMEDI

FLUSSO cm ³	CODICE DEL PEZZO
0,025	0645350
0,045	0645351
0,075	0645352
0,105	0645353



CONVERSIONE A USCITA SINGOLA O DOPPIA

È possibile sommare la portata delle uscite di uno stesso elemento sostituendo l'adattatore evidenziato in giallo (codice 0641709) e il disco di arresto (code 0641791) con l'adattatore grigio (codice 0641708) come illustrato nel disegno. Quando le due uscite sono combinate, ricordarsi di chiudere con un tappo (codice 3232153) quella non utilizzata.

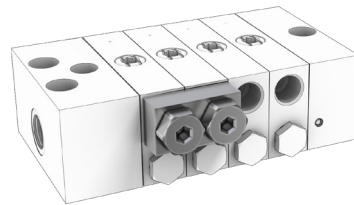


TAPPO E PONTE

Il tappo chiude completamente un'uscita del distributore e deve essere utilizzato solo in caso di conversione a uscita singola come illustrato sopra. Un ponte può combinare il dosaggio di 2 uscite, per cui è generalmente necessario eseguire una conversione a uscita singola. Il ponte è inoltre disponibile con un'uscita aggiuntiva che consente la combinazione dei dosaggi senza la necessità di convertire l'elemento.

TAPPO E PONTE

DESCRIZIONE	CODICE DEL PEZZO
Tappo M10x1	3232153
Ponte M10x1	0676084
Ponte con uscita M10x1	0676089

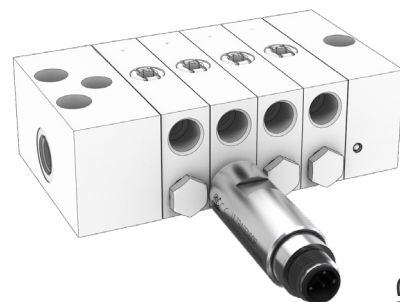


INDICATORE DI CICLO

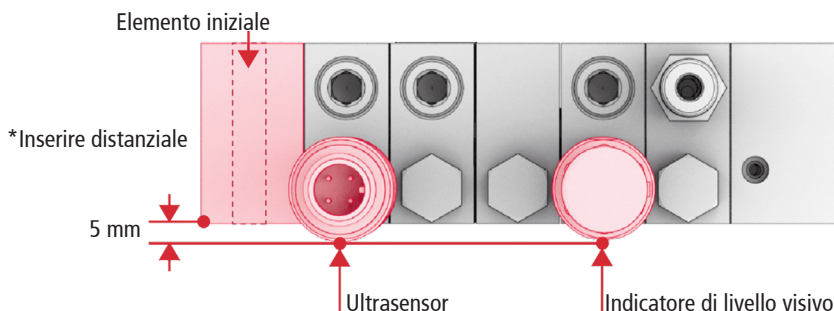
L'indicatore di ciclo rileva il movimento dei pistoncini interni per determinare se il dosatore funziona correttamente. All'installazione di un indicatore di ciclo, è importante posizionare il dosatore con un distanziale di 5 mm per creare spazio sufficiente.

INDICATORE DI CICLO

DESCRIZIONE	CODICE DEL PEZZO	NUMERO DEL TIPO	
		SINISTRO	DESTRO
Ultrasensor + Connettore M12	1655308 + 0039999	US	USL



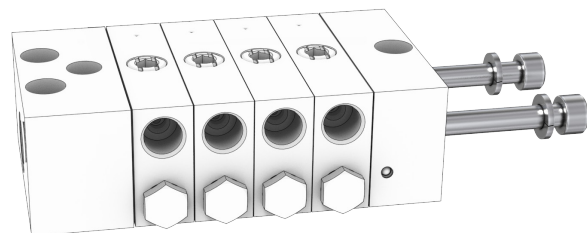
**È necessario inserire il distanziale (codice 3011211) se si utilizza il sensore Ultrasensor e/o l'elemento con indicatore di ciclo visivo.*



ASSEMBLAGGIO DEL DOSATORE

TIRANTI (2 PER PACCO)

N. DI ELEMENTI	CODICE DEL PEZZO
3 elementi	0014333
4 elementi	0014329
5 elementi	0014303
6 elementi	0014330
7 elementi	0014305
8 elementi	0014306
9 elementi	0014331
10 elementi	0014308
11 elementi	0014332
12 elementi	0014310
Ø 6 rondella (2 pezzi per ogni unità assemblata)	0016050



COLLEGAMENTO DEL TUBO FLESSIBILE PRINCIPALE

RACCORDO TERMINALE

DESCRIZIONE	CODICE DEL PEZZO
M10x1 per doppio cono 4 mm	0092822
Ø 4 mm doppio cono (150 bar)	0093004
M10x1 per doppio cono 6 mm	0092823
Ø 6 mm doppio cono (150 bar)	0093006

