

NPZ

DOSEUR PROGRESSIF NPZ

LES DOSEURS

Grâce à leur conception compacte, les doseurs progressifs NPZ sont la solution idéale pour lubrifier à la graisse les applications qui nécessitent un dosage minimal mais précis du lubrifiant dans des espaces restreints. Les doseurs NPZ ont été spécialement conçus pour les machines lourdes et les remorques, traduisant des années d'expérience en un produit adapté à la tâche.



DropsaVET NPZ est un distributeur qui utilise le mouvement progressif des pistons pour distribuer des quantités très précises de lubrifiant à plusieurs endroits de lubrification.

Le cycle de lubrification peut être contrôlé en installant un capteur VET Ultrasensor sur l'un des éléments de dosage. Ce capteur détecte ou surveille le mouvement des pistons progressifs.

Le doseur progressif NPZ est également disponible en version AISI 316. Cela augmente encore la durée de vie d'un produit déjà durable. La version AISI 316 convient particulièrement aux environnements corrosifs.

PRINCIPE DE FONCTIONNEMENT

Le système progressif NPZ est extensible. En outre, sa modularité permet de remplacer les pièces individuelles à moindre coût. Les blocages dans le système peuvent être facilement détectés grâce au fonctionnement progressif des doseurs.

Le doseur primaire fournit la quantité prédéterminée de graisse au doseur secondaire. Ce doseur secondaire alimente les points de lubrification en graisse. Plusieurs doseurs secondaires peuvent être reliés au doseur primaire. Un doseur peut avoir un maximum de 24 points de lubrification.

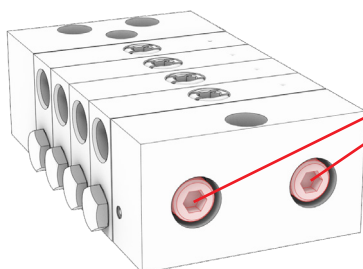
Il existe quatre types d'éléments de dosage :

- NPZ 025
- NPZ 045
- NPZ 075
- NPZ 105

Il est possible de fournir plus de graisse aux sorties en combinant les éléments de dosage ou en insérant un bouchon. Ainsi, une sortie aura le double du débit normal. Des éléments de liaison peuvent également être utilisés pour obtenir le débit de graisse souhaité.

AVANTAGES

- NPZ a une conception compacte
- Gamme complète d'accessoires et d'éléments de liaison pour une conception modulaire
- Les vis d'assemblage sont intégrées à l'élément terminal sans faire saillie, ce qui facilite l'installation dans les espaces restreints
- Possibilité de monter un raccord fileté sur l'élément initial, éliminant les connecteurs fragiles
- Bouchon intérieur facilement accessible
- Filetage M10x1 sur tous les raccords



Les vis d'assemblage sont intégrées à l'élément terminal sans faire saillie, ce qui facilite l'installation dans les espaces restreints.

CARACTÉRISTIQUES

- PRESSION DE FONCTIONNEMENT JUSQU'À 300 BAR (4350 PSI)
- CONVIENT POUR LES HUILES ET LES GRAISSES
- LUBRIFICATION SÛRE ET CONTRÔLÉE
- FACILE À ASSEMBLER ET À INSTALLER
- DESIGN COMPACT
- DESIGN MODULAIRE PERMETTANT DES CONFIGURATIONS PERSONNALISÉES
- RÉPARTITION PRÉCISE ET AJUSTABLE DE LA GRAISSE
- DISPONIBLE EN ACIER GALVANISÉ-NICKELÉ OU AISI 316

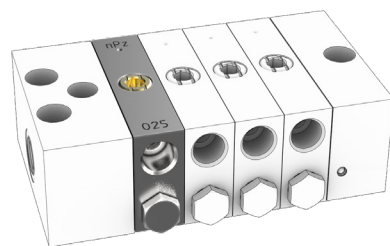
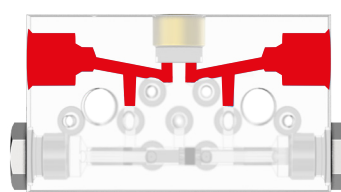
C2400PF - WK 4/6/24

ÉLÉMENTS INTERMÉDIAIRES

Les éléments de dosage NPZ sont chargés de répartir la graisse dans les proportions souhaitées. Les dosages variables permettent de fournir la bonne quantité de graisse à chaque point de lubrification.

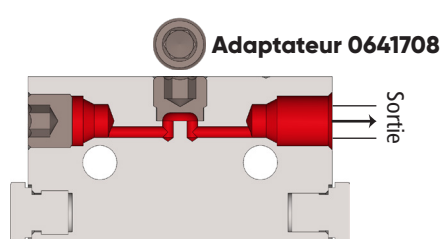
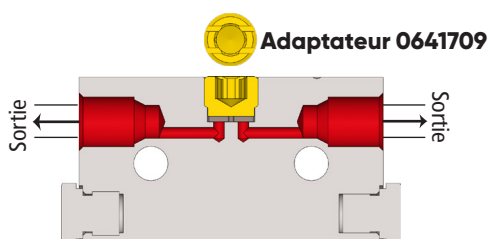
ÉLÉMENTS INTERMÉDIAIRES

DÉBIT cm ³	NUMÉRO DE PIÈCE
0,025	0645350
0,045	0645351
0,075	0645352
0,105	0645353



CONVERSION À UNE OU DEUX SORTIES

Il est possible d'ajouter le débit des sorties du même élément de dosage en remplaçant l'adaptateur surligné en jaune (code 0641709) et le disque d'arrêt (code 0641791) par l'adaptateur gris (code 0641708), comme indiqué sur le dessin. Lorsque les deux sorties sont combinées, ne pas oublier de fermer celle qui n'est pas utilisée avec un bouchon (code 3232153).

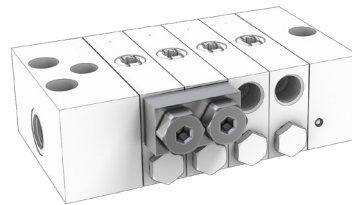
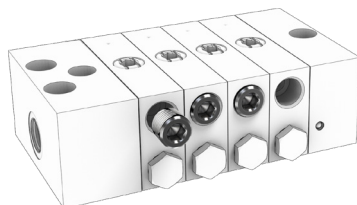


BOUCHON ET LIAISON

Le bouchon ferme complètement une sortie du distributeur et ne doit être utilisé que dans le cas d'une conversion à une seule sortie, comme illustré ci-dessus. Une liaison peut combiner le dosage de 2 sorties, il est donc généralement nécessaire d'effectuer une conversion à une seule sortie. La liaison est également disponible avec une sortie supplémentaire qui permet de combiner les dosages sans avoir à convertir l'élément.

BOUCHON ET LIAISON

DESCRIPTION	NUMÉRO DE PIÈCE
Bouchon M10x1	3232153
Liaison M10x1	0676084
Liaison avec sortie M10x1	0676089

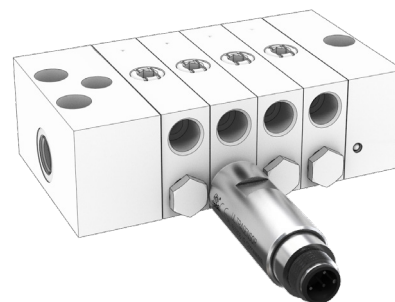


INDICATEUR DE CYCLE

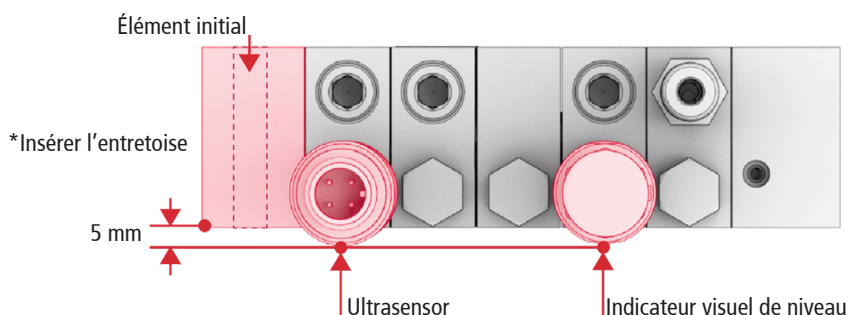
L'indicateur de cycle détecte le mouvement des pistons internes pour déterminer si le doseur fonctionne correctement. Lors de l'installation d'un indicateur de cycle, il est important de positionner le doseur avec une entretoise de 5 mm pour créer un espace suffisant.

INDICATEUR DE CYCLE

DESCRIPTION	NUMÉRO DE PIÈCE	CODE DE TYPE	
		GAUCHE	DROIT
Ultrasensor + Connecteur M12	1655308 + 0039999	US	USL



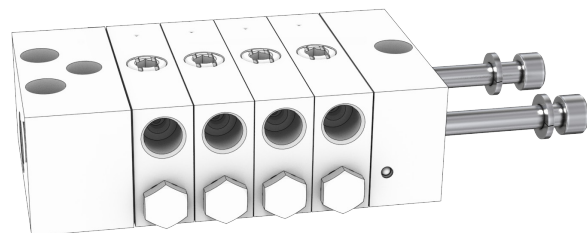
*L'entretoise (code 3011211) doit être insérée lors de l'utilisation du capteur Ultrasensor et/ou de l'élément avec indicateur visuel de cycle.



C2400PF - WK 4/6/24

ASSEMBLAGE DU DOSEUR

TIRANTS (2 PAR PAQUET)	
NB D'ÉLÉMENTS	NUMÉRO DE PIÈCE
3 éléments	0014333
4 éléments	0014329
5 éléments	0014303
6 éléments	0014330
7 éléments	0014305
8 éléments	0014306
9 éléments	0014331
10 éléments	0014308
11 éléments	0014332
12 éléments	0014310
ø 6 rondelle (2 pièces par unité assemblée)	0016050



RACCORDEMENT DU TUYAU PRINCIPAL

RACCORD TERMINAL	
DESCRIPTION	NUMÉRO DE PIÈCE
M10x1 pour double cône 4 mm	0092822
Ø 4 mm double cône (150 bar)	0093004
M10x1 pour double cône 6 mm	0092823
Ø 6 mm double cône (150 bar)	0093006

