



CARATTERISTICHE

Pressione pompa:

- 35 bar (507 psi)

Portata:

- 6,0 – 17,0 litre/min

Intervallo di viscosità:

- Da 20 a 750 mm²/s

GPU3

Pompe a ingranaggio con portata da 6 fino a 17 litri e pressione di pompaggio massima di 35 bar (507 psi).

Questa pompa è progettata per il montaggio su base.

Generali

Tipo	Base mount
Temperatura	From 0 to 80 °C
Classe di protezione secondo EN60529	IP 44

Sistema idraulico

Pressione di esercizio	35 bar
Portata	6,0 – 17,0 l/min
Lubrificante	Olio minerale
Intervallo di viscosità	Da 20 a 750 mm ² /s

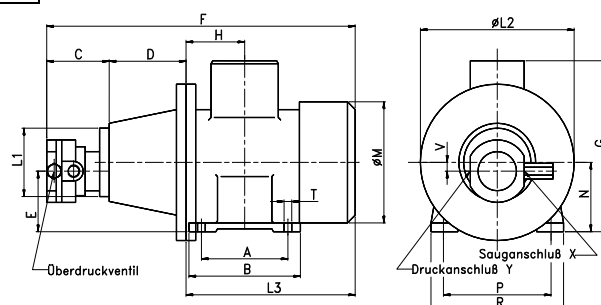
Azionamento

Tipo di azionamento	Elettrico
Tensione di alimentazione	3~ 400V
Frequenza	50 Hz
Collegamenti	Morsettiera



IDEALE PER

- Pompaggio di oli idraulici



Informazioni per l'ordine

Portata [l/min]	Potenza motore [KW]	Dimensioni [mm]										Numero d'ordine
		A	B	C	D	E	F	G	H	L1	L2	
6	0,55	100	125	85	100	67	394	192	67	100	200	P30014762
		209	139	80	125	168	10	13	3/8"	3/8"		
9	0,75	100	125	85	100	67	394	192	67	100	200	P30014763
		209	139	80	125	168	10	13	3/8"	3/8"		
13	1,1	100	130	100	100	75	426	210	70	120	200	P30014764
		226	157	90	140	178	10	15	1/2"	1/2"		
17	1,5	125	155	100	100	75	448	210	70	120	200	P30014765
		248	157	90	140	178	10	15	1/2"	1/2"		

APPLICAZIONI

- Sistemi di circolazione dell'olio

- Unità di fluido idraulico