



EIGENSCHAFTEN

Betriebsdruck:
- 35 bar (507 psi)

Fördervolumen:
- 6,0 – 17,0 litre/min

Viskositätsbereich:
- 20 - 750 mm²/s

GEEIGNET FÜR

- Fördern von
Hydrauliköl

ANWENDUNGEN

- Ölumlaufaggregate
- Hydraulische
Fluidaggregate

GPU3

Zahnradpumpen von 6 bis 17 l/min
Fördervolumen und 35 bar Betriebsdruck.
Diese Pumpe ist für Fußmontage ausgelegt.

Allgemein

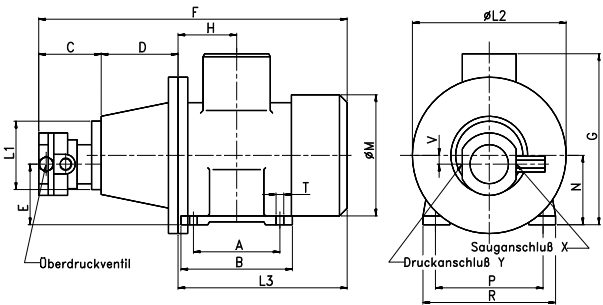
Typ	Fußmontage
Umgebungstemperatur	0 – 80 °C
Schutzklasse nach EN60529	IP 44

Hydraulik

Betriebsdruck	35 bar (507 psi)
Fördervolumen	6,0 – 17,0 l/min
Medium	Mineralöl
Viskositätsbereich	20 – 750 mm²/s

Antrieb

Typ	Elektrisch
Versorgungsspannung	3~400VAC
Frequenz	50 Hz
Anschluss	Klemmleiste



Bestellinformationen

Fördervolumen [l/min]	Leistung Motor [KW]	Abmessungen [mm]										Bestellnummer
		A	B	C	D	E	F	G	H	L1	L2	
		L3	M	N	P	R	T	V	X	Y		
6	0,55	100	125	85	100	67	394	192	67	100	200	P30014762
		209	139	80	125	168	10	13	3/8"	3/8"		
9	0,75	100	125	85	100	67	394	192	67	100	200	P30014763
		209	139	80	125	168	10	13	3/8"	3/8"		
13	1,1	100	130	100	100	75	426	210	70	120	200	P30014764
		226	157	90	140	178	10	15	1/2"	1/2"		
17	1,5	125	155	100	100	75	448	210	70	120	200	P30014765
		248	157	90	140	178	10	15	1/2"	1/2"		