



## CARATTERISTICHE

### Pressione pompa:

- 35 bar

### Portata:

- 0,06- 3 litre/min

### Intervallo di viscosità:

- Da 20 a 750 mm<sup>2</sup>/s

## GPU2

Pompe a ingranaggi con portata fino a 3 litri e pressione di pompaggio massima di 35 bar.

Questa pompa è progettata per il montaggio su sotto-base.

### Generali

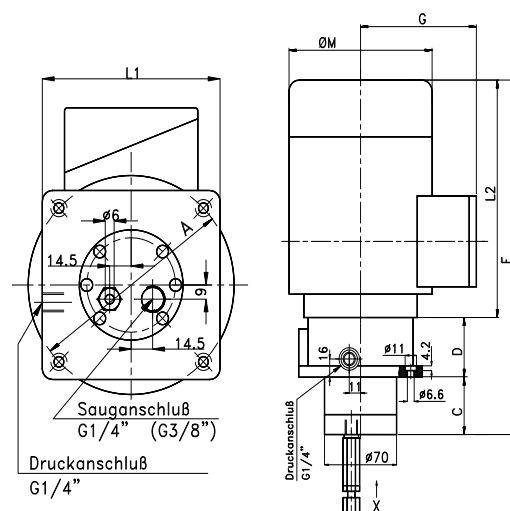
Tipo	Montaggio sotto-base
Temperatura	Da 0 a 80 °C
Classe di protezione secondo EN60529	IP 44

### Sistema idraulico

Pressione di esercizio	35 bar (507 psi)
Portata	0,06- 3 l/min
Lubrificante	Olio minerale
Intervallo di viscosità	Da 20 a 750 mm <sup>2</sup> /s
Aspirazione	G1/4 (0,06-1,2 l/min) G3/8 (1,2 – 3 l/min)
Uscita	G1/4

### Azionamento

Tipo di azionamento	Elettrico
Tensione di alimentazione	3~ 400V
Frequenza	50 Hz
Collegamento	Morsettiera



## IDEALE PER

- Pompaggio di oli idraulici

## APPLICAZIONI

- Sistemi di circolazione dell'olio

- Unità di fluidi idraulici

### Informazioni per l'ordine

Portata [l/min]	Potenza motore [KW]	Dimensioni [mm]								Numero d'ordine
		A	C	D	F	G	L1	L2	M	
0,06	0,18	110	37	42,5	236	107	100	156	109	P30014150
0,18	0,18	110	37	42,5	236	107	100	156	109	P30014151
0,25	0,18	110	37	42,5	236	107	100	156	109	P30014124
0,375	0,18	110	38,5	42,5	237	107	100	156	109	P30014152
0,5	0,18	110	40	42,5	239	107	100	156	109	P30014157
0,75	0,25	138	45	52,5	274	113	120	176	124	P30014160
1,0	0,25	138	45	52,5	274	113	120	176	124	P30014147
1,2	0,37	138	47	52,5	276	113	120	176	124	P30014325
1,5	0,37	110	47	52,5	276	113	110	176	124	P30014326
2,0	0,37	110	47	52,5	276	113	100	176	124	P30014332
3,0	0,55	138	50,5	52,5	312	113	120	209	139	P30014535