



EIGENSCHAFTEN

- Betriebsdruck:**
- 35 bar (507 psi)
- Fördervolumen:**
- 0,06- 3 l/min
- Viskositätsbereich:**
- 20 - 750 mm²/s

GPU2

Zahnradpumpe mit bis zu 3 l/min
Volumenstrom und 35 bar Betriebsdruck.
Diese Pumpenausführung ist für die
Flanschmontage auf Deckeln gedacht.

Allgemein

Typ	Flanschmontage
Ambient temperature	0 bis 80 °C
Schautzklasse nach EN60529	IP 44



Hydraulik

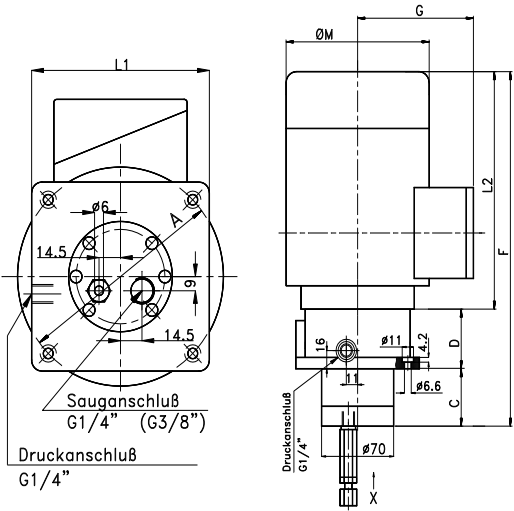
Betriebsdruck	35 bar (507 psi)
Fördervolumen	0,06- 3 l/min
Medium	Mineralöl
Viskositätsbereich	20 bis 750 mm²/s
Sauganschluss	G1/4 (0,06-1,2 l/min) G3/8 (1,2 – 3 l/min)
Druckanschluss	G1/4

Antrieb

Typ	Elektrisch
Versorgungsspannung	3~ 400V
Frequenz	50 Hz
Anschluss	Klemmleiste

GEEIGNET FÜR

- fördern von
Hydrauliköl



ANWENDUNGEN

- Ölumlaufsysteme
- hydraulische Fluid-
aggregate

Bestellinformationen

Fördervolumen [l/min]	Leistung Motor [KW]	Abmessungen [mm]								Bestellnummer
		A	C	D	F	G	L1	L2	M	
0,06	0,18	110	37	42,5	236	107	100	156	109	P30014150
0,18	0,18	110	37	42,5	236	107	100	156	109	P30014151
0,25	0,18	110	37	42,5	236	107	100	156	109	P30014124
0,375	0,18	110	38,5	42,5	237	107	100	156	109	P30014152
0,5	0,18	110	40	42,5	239	107	100	156	109	P30014157
0,75	0,25	138	45	52,5	274	113	120	176	124	P30014160
1,0	0,25	138	45	52,5	274	113	120	176	124	P30014147
1,2	0,37	138	47	52,5	276	113	120	176	124	P30014325
1,5	0,37	110	47	52,5	276	113	110	176	124	P30014326
2,0	0,37	110	47	52,5	276	113	100	176	124	P30014332
3,0	0,55	138	50,5	52,5	312	113	120	209	139	P30014535