

## CARACTERÍSTICAS

- EL MÓDULO "QUICK-SWAP" EVITA TENER QUE PARAR LA MÁQUINA
- CÁRTER DE PROTECCIÓN
- ALTA PRESIÓN Y CAUDAL PARA SISTEMAS DE GRAN ENVERGADURA EN AMBIENTES ATEX
- **380 CM<sup>3</sup>/MIN (2 x 190 CM<sup>3</sup>/MIN MÓDULO)**
- 400 BAR (5800 PSI)
- INVERSOR DOBLE LÍNEA INTEGRADO EN LA SALIDA.
- INDICADOR DE MÍNIMO NIVEL LÁSER Y DE MÁXIMO NIVEL VISUAL DE FÁBRICA.
- GRASA DE HASTA NLGI 2.
- VERSIÓN ESTÁNDAR SUMINISTRADA SOBRE PALÉ, PARA FACILITAR EL TRANSPORTE Y LA INSTALACIÓN.

## APLICACIONES

- AMBIENTES CON RIESGO DE EXPLOSIÓN
- INDUSTRIA PESADA Y AMBIENTES ADVERSOS, COMO POR EJEMPLO
- ACERÍAS
- PAPELERAS
- FÁBRICAS SIDERÚRGICAS
- COLADAS CONTINUAS
- INSTALACIONES "OFF-SHORE"
- GRANDES GRÚAS Y EQUIPOS DE CARGA

## BOMBA ELÉCTRICA SUMO II ATEX

### LA SOLUCIÓN FLEXIBLE Y DE ALTO RENDIMIENTO PARA AMBIENTES CON RIESGO DE EXPLOSIÓN

#### MÓDULO CON DOBLE ELEMENTO DE BOMBEO

La bomba **SUMO II ATEX** es la bomba eléctrica DropSA equipada con cárter de protección que la hace ideal para su **uso en ambientes con riesgo de explosión (ATEX), Zona 1 y 21, Zona 2 y 22.**

Los dos elementos de bombeo de la configuración doble garantizan una presión máxima redundante de 400 bar. Con esta configuración el sistema es capaz de funcionar incluso si uno de los dos elementos de bombeo tiene que detenerse.

#### INSTRUMENTACIÓN Y MÓDULOS

SUMO II puede equiparse de sofisticados módulos adicionales con el fin de adaptar la bomba a aplicaciones complejas utilizando productos DropSA estándar.

#### SISTEMA QUICK SWAP

Ambos MÓDULOS DE BOMBEO pueden sustituirse rápidamente: de hecho, no es necesario manipular los tubos ni las conexiones, lo cual, en la práctica, implica una reducción total del tiempo de parada durante su mantenimiento.

#### LÍNEA SIMPLE O LÍNEA DOBLE: SIEMPRE FÁCIL DE USAR

La placa de sujeción de las salidas cuenta con dos puertas, una para la presión y otra para el retorno.

Las salidas son compatibles con las válvulas modulares direccionales DropSA electromagnéticas, electroneumáticas y neumáticas para la inversión de línea.



## SISTEMA DE LÍNEA DOBLE

### SIMPLE Y FIABLE, ESPECIALMENTE EN AMBIENTES CON RIESGO DE EXPLOSIÓN (ATEX)

Los sistemas de lubricación diseñados con el sistema de línea doble se utilizan generalmente sobre maquinaria de grandes dimensiones y en condiciones de funcionamiento adversas para la lubricación de varios puntos.

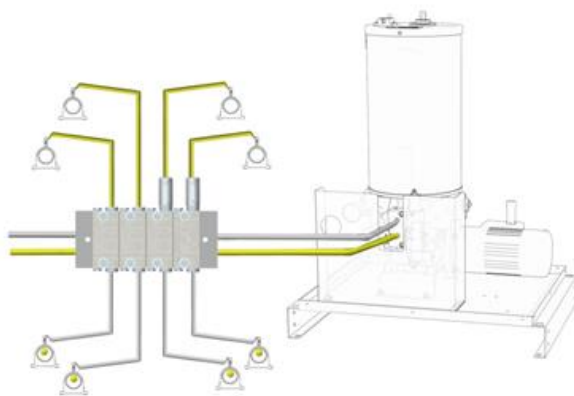
El sistema puede alcanzar una gran complejidad con una longitud que a menudo puede superar los 60 metros.

Cualquier tipo de aplicación a base de grasa puede estudiarse e implementarse de forma fiable y eficaz, gracias a la amplia gama de bombas de entrega rápida, así como a las posibilidades de personalización que permiten satisfacer las más diversas necesidades.

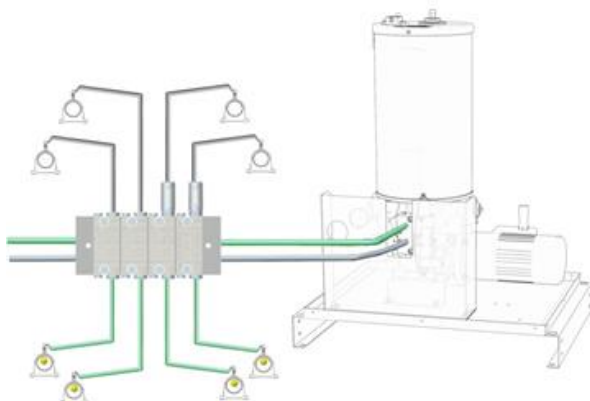
#### VENTAJAS:

1. Puede usarse a altas presiones
2. El sistema puede expandirse o modificarse fácilmente
3. Los elementos modulares permiten cambiar cada elemento rápidamente y sin necesidad de desconectar los tubos.
4. En el caso de que un punto que debe ser lubricado se quede bloqueado o no se lubrique adecuadamente, el resto del sistema no se verá afectado por esta circunstancia y seguirá funcionando normalmente.

### PRESURIZACIÓN LÍNEA 1



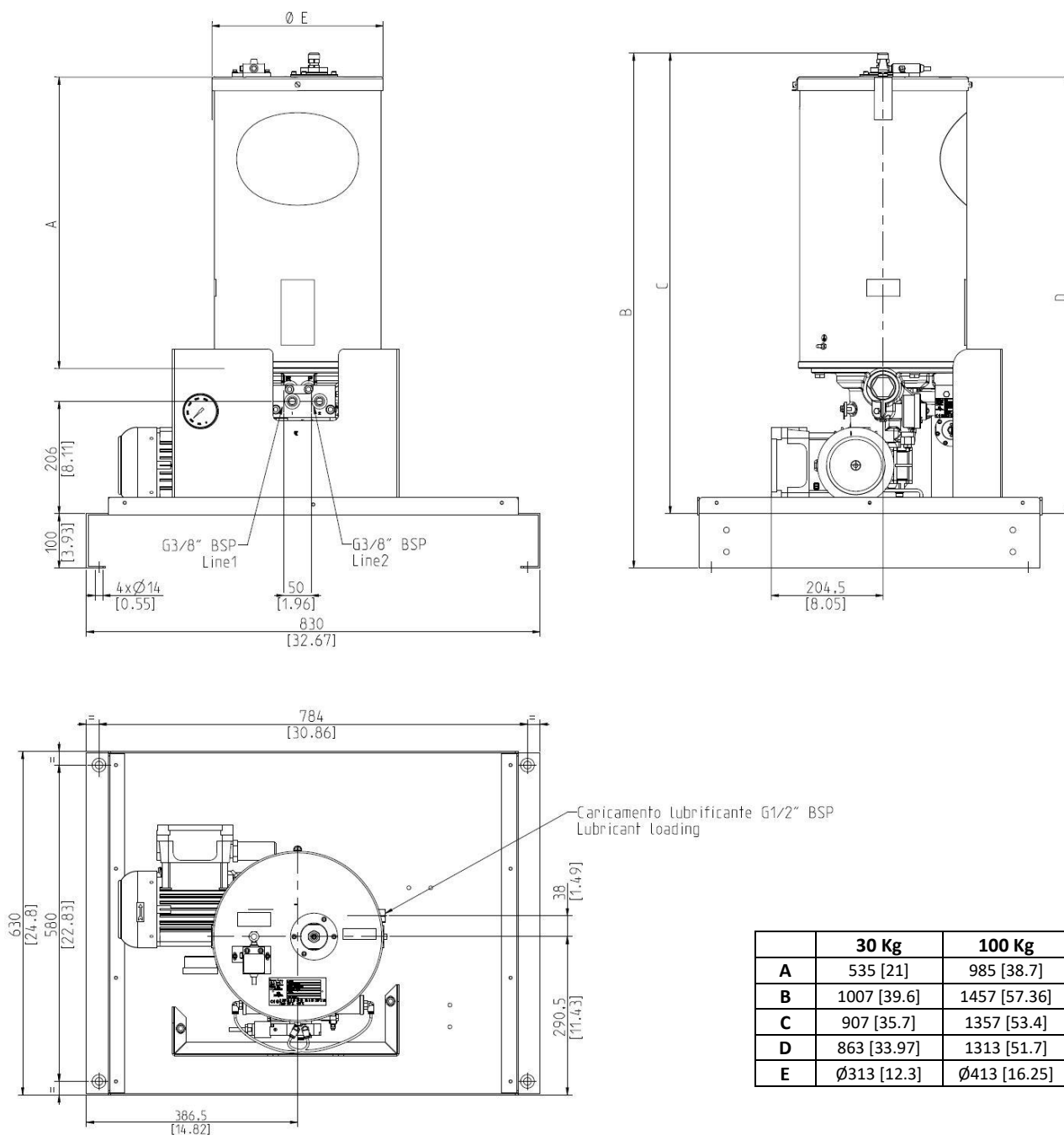
### PRESURIZACIÓN LÍNEA 2



## INFORMACIÓN TÉCNICA

CARACTERÍSTICAS TÉCNICAS	
Presión máx.	400 bar (5800 psi)
Caudal de salida	380 cm³/min en total (estándar) 190 cm³ cada elemento de bombeo
Temperatura de utilización	- 20 ÷ + 40 °C (- 4 ÷ 104°F)
Nivel de humedad de funcionamiento	90 % máx.
Grado de protección	IP 65
Viscosidad a la temperatura de funcionamiento	Lubricantes a base de aceites minerales mín. 32 cSt máx. 1000 cSt Lubricantes a base de grasa NLGI 2 máx.

## DIMENSIONES



	30 Kg	100 Kg
A	535 [21]	985 [38.7]
B	1007 [39.6]	1457 [57.36]
C	907 [35.7]	1357 [53.4]
D	863 [33.97]	1313 [51.7]
E	Ø313 [12.3]	Ø413 [16.25]



## FICHA DE PEDIDO SUMO

N.B.: El código de pedido de la bomba contiene 11 dígitos.

## Estándar

				Base de datos	4°	5°/6°	7°	-	8°/9°	10°	11°
BOMBA SUMO II ATEX				253	0	00	0		0	0	0
	Descripción	Código DROPSA	CÓDIGO								
Tanque	-	-	0								
	30kg	0297060	1								
	100kg	0295090	2								
Motor eléctrico trifásico	El motor no está presente	-	00								
	ESTÁNDAR 230/400V 50Hz	3301531	01								
	Motor neumático	3301539-0520558-3130499	02								
Inversor electroneumático 4/2	El inversor no está presente	-	0								
	24 V DC	0083570	1								
	24 V AC	0083571	2								
	110 V AC	0083572	3								
	230 V AC	0083573	4								
Inversor hidráulico		0086450	5								
Nivel mínimo máximo	Grasa capacitiva Exi (mín) + Microinterruptor Exd (máx)	0297061 (30kg)	01								
		0297110 (100kg)	02								
	Aceite nivel flotador Exd	0295153 (30kg)	03								
		0295156 (100kg)	04								
	Aceite/grasa Láser 2 salidas digitales configurables y 4÷20Ma caja Exd	0295145 (30kg)	05								
		0295135 (100kg)	06								
Bombeo	Dos bombeos	0296080	0								
	Un bombeo	0296080-0298005	1								
Bloque de terminales	Sin bloque de terminales	-	0								
	Bloque de terminales completo con cableado	1525722	1								

\* Los niveles de flotación del aceite indican tanto el nivel mínimo como el máximo.

Para ejecuciones especiales, por ejemplo, la versión con salidas separadas, póngase en contacto con nuestro departamento técnico de ventas.

Descripción piezas de recambio		Código
Motores	3Ph - 0,75 Kw - 230Δ/400Y 50Hz	3301531
	Neumático	3301539
Reductor i=40		3301769
Nivel capacitivo 30kg		0297063
Nivel capacitivo 100kg		0297115
Microinterruptor		3164135
Filtro de carga		0297007
Filtro rascador		0297167
Junta tórica del tanque		3190485
By-pass		0234815
Manómetro 0 - 600 Bar		3292154
Bombeo		0296080C
Paleta metálica		0297165

Info distribuidor:

C2324PS WK 40/21

Los productos DropSA se pueden adquirir en las filiales de DropSA y en los distribuidores autorizados; se recomienda consultar la página web [www.dropsa.com/contact](http://www.dropsa.com/contact) o escribir a [sales@dropsa.com](mailto:sales@dropsa.com)