

## ХАРАКТЕРИСТИКИ

- Модуль QUICK SWAP - полное отсутствие простоев при проведении техобслуживания
- Защитный кожух
- Высокое давление и расход для крайне расширенных систем в средах АТЕХ
- 380 см<sup>3</sup>/мин (2х 190 см<sup>3</sup>/мин модуль)
- 400 бар (5800 фунтов/кв.дюйм)
- Интегрированный двухлинейный инвертор
- Лазерный минимальный уровень и визуальный максимальный уровень в стандартной комплектации.
- Консистентная смазка до NLGI 2.
- Стандартная версия поставляется на поддоне для удобства транспортировки и монтажа.

## ПРИМЕНЕНИЯ

- Взрывоопасная среда
- Тяжелая промышленность и сложные условия окружающей среды
- Сталелитейное оборудование
- Бумажные комбинаты
- Металлургия
- Непрерывное литье
- Шельфовые объекты
- Краны и погрузочное оборудование

## ЭЛЕКТРОНАСОС SUMO II ATEX

**ГИБКОЕ И ВЫСОКОЭФФЕКТИВНОЕ РЕШЕНИЕ ДЛЯ ВЗРЫВООПАСНОЙ СРЕДЫ**  
Модуль с двойным насосным элементом

Насос SUMO II ATEX - это электронасос от фирмы DropSA, оснащенный защитным кожухом, который делает его идеальным для использования в потенциально взрывоопасных средах (ATEX): Зоне 1 и 21, Зоне 2 и 22.

Два насосных модуля в спаренной конфигурации обеспечивают максимальное избыточное давление 400 бар. Это обеспечивает сохранение работоспособности системы даже при выходе из строя даже одного насосного модуля.

### Приборы и модули

Насос SUMO II может быть дополнительно снабжен высокотехнологичными модулями, благодаря чему насос способен удовлетворять комплексным требованиям при использовании стандартной продукции DropSA.

### Система QUICK SWAP

Оба насосных модуля могут быстро заменяться, так как находятся на передней стороне насоса. Для снятия не требуется рассоединения трубопроводов, что означает почти полное отсутствие простоев при проведении техобслуживания.

### Однолинейная или двухлинейная система: Удобство эксплуатации

Крепежное основание выходов снабжено портами для подключения линии давления и обратного потока.

Выходы совместимы с модульными направленными электрическими и пневматическими клапанами DropSA для инверсии линии.



## Двухлинейная система

### ПРОСТОЙ И НАДЕЖНЫЙ, ОСОБЕННО, В СРЕДАХ С РИСКОМ ВЗРЫВА (ATEX)

Двухлинейные смазочные системы используются, как правило, на большом оборудовании и в сложных условиях эксплуатации для смазки нескольких точек.

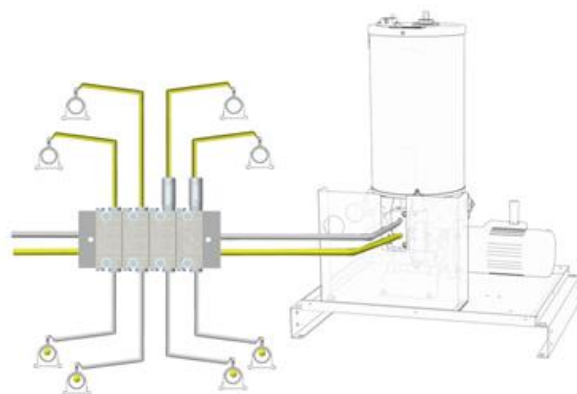
Представляется возможным спроектировать надежную и эффективную систему длиной свыше 60 метров.

Благодаря широкой производственной гамме насосов и возможности их персонализации, компания полностью обеспечивает потребности своих клиентов.

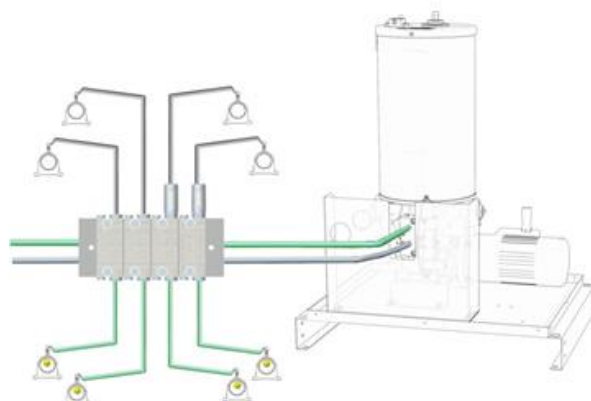
### ПРЕИМУЩЕСТВА:

1. Может использоваться при высоких значениях давления.
2. Легко расширить или изменить систему.
3. Модульные элементы (с использованием модульной двухлинейной системы) обеспечивают быструю замену элемента без отсоединения труб.
4. В том случае блокировки или ненадлежащей смазки точки, требующей смазки, это не влияет на остальную часть системы. Оборудование продолжает работать в нормальном режиме.

### ЛИНИЯ НАГНЕТАНИЯ 1



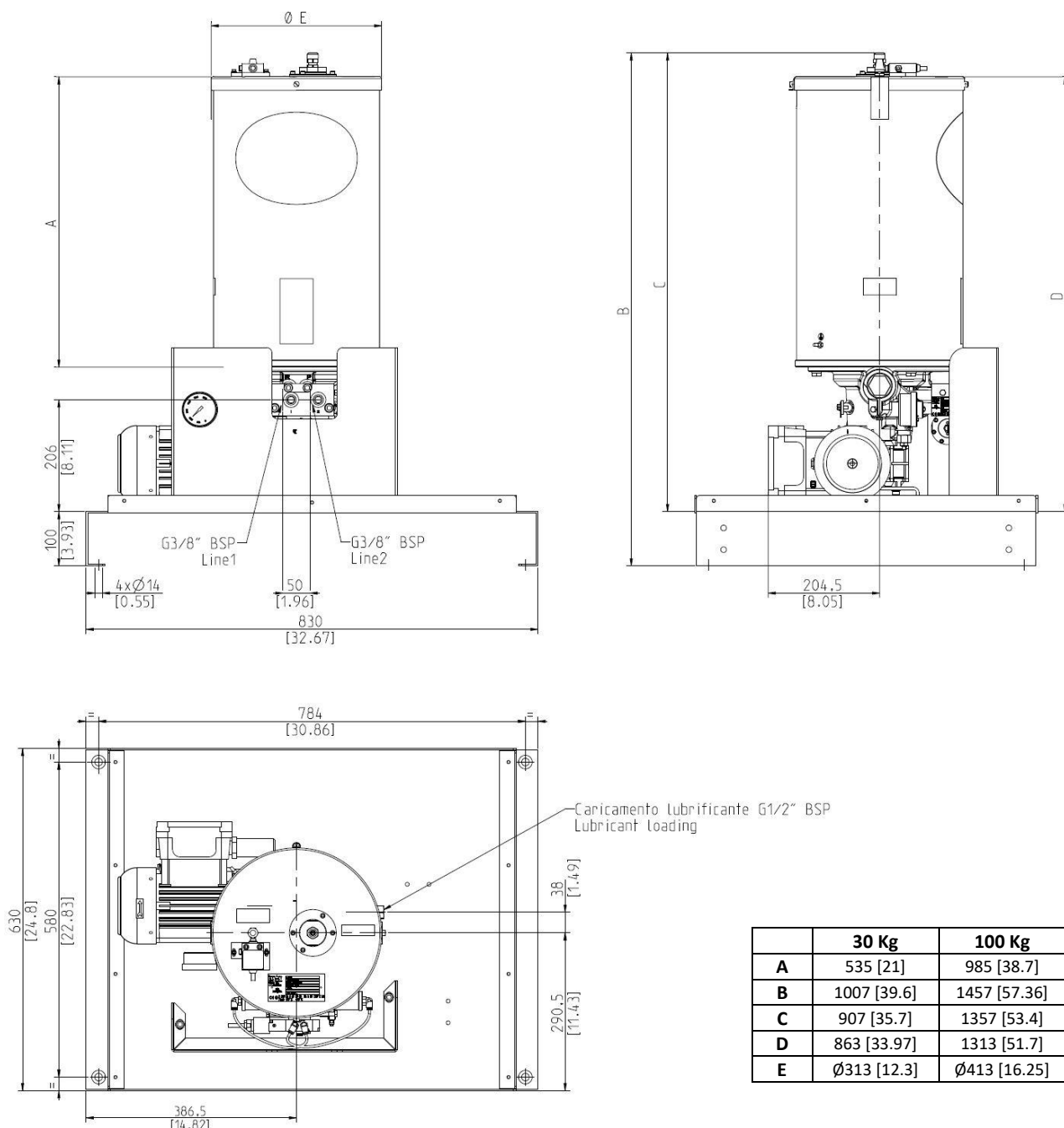
### ЛИНИЯ НАГНЕТАНИЯ 2



## ТЕХНИЧЕСКАЯ ИНФОРМАЦИЯ

ТЕХНИЧЕСКИЕ ХАРАКТЕРИСТИКИ	
Давление макс.	400 бар (5800 фунтов/кв.дюйм).
Производительность на выходе	380 см <sup>3</sup> /мин всего (в стандартной комплектации) 190 см <sup>3</sup> отдельный насосный элемент
Рабочая температура	- 20 ÷ +40 °C (- 4 ÷ 104 °F)
Рабочая влажность	макс. 90%
Степень защиты	IP 65
Вязкость при рабочей температуре	Минеральное смазочное масло мин. 32 сСт макс. - 1000 сСт Консистентная смазка макс. NLGI 2.

## РАЗМЕРЫ



	30 Kg	100 Kg
A	535 [21]	985 [38.7]
B	1007 [39.6]	1457 [57.36]
C	907 [35.7]	1357 [53.4]
D	863 [33.97]	1313 [51.7]
E	Ø313 [12.3]	Ø413 [16.25]



## ФОРМА ЗАКАЗА SUMO II

ВНИМАНИЕ: Код для заказа насоса состоит из 11 цифр.

Стандартно

				База данных	4°	5°/6°	7°	-	8°/9°	10°	11°
НАСОС SUMO II ATEX				253	0	00	0		0	0	0
	Описание	Код DROP SA	КОД								
Бак	-	-	0								
	30 кг	0297060	1								
	100 кг	0295090	2								
Трехфазный электромотор	Мотор отсутствует	-	00								
	СТАНДАРТНО 230/400В 50Гц	3301531	01								
	Пневматический мотор	3301539-0520558-3130499	02								
	Инвертор отсутствует	-	0								
Электропневматический инвертор 4/2	24 В пост. тока	0083570	1								
	24 В пер. тока	0083571	2								
	110 В пер. тока	0083572	3								
	230 В пер. тока	0083573	4								
Гидравлический инвертор		0086450	5								
Мин. / макс. уровень	Для густой смазки емкостный Exi (мин.) + микровыключатель Exd (макс.)	0297061 (30 кг)	01								
		0297110 (100 кг)	02								
	Для масла поплавковый уровень Exd	0295153 (30 кг)	03								
		0295156 (100 кг)	04								
	Для масла/густой смазки лазерный, 2 настр. цифр. вых. и 4÷20 Ма предохранитель Exd	0295145 (30 кг)	05								
		0295135 (100 кг)	06								
Насосные элементы	Два насосных элемента	0296080	0								
	Один насосный элемент	0296080-0298005	1								
Клеммная колодка	Без клеммной колодки	-	0								
	Клеммная колодка с проводкой	1525722	1								

\* Поплавковые уровни для масла показывают как минимальный, так и максимальный уровень.

По поводу специальных исполнений, как, например, версия с отдельными выходами, необходимо обращаться в наш технический и коммерческий отделы.

Описание запчастей		Код
Моторы	3 ф. - 0,75 кВт - 230Δ/400Y 50Гц	3301531
	Пневматический	3301539
Редуктор i=40		3301769
Емкостный уровнемер 30 кг		0297063
Емкостный уровнемер 100 кг		0297115
Микровыключатель		3164135
Загрузочный фильтр		0297007
Фильтр мешалки		0297167
Уплотнительное кольцо бака		3190485
Регулировочный клапан (байпас)		0234815
Манометр 0 - 600 бар		3292154
Насосный элемент		0296080C
Металлический поддон		0297165

Для инфо:

C2324PR WK 40/21

Продукцию DropSA можно приобрести через представительства в соответствующих странах и через сеть уполномоченных дистрибьюторов. Пожалуйста, посетите раздел контакты на нашем сайте [www.dropsa.com/contact](http://www.dropsa.com/contact) или пишите [sales@dropsa.com](mailto:sales@dropsa.com)