

CARACTERÍSTICAS

- MÓDULO “QUICK SWAP” SIGNIFICA TEMPO DE INATIVIDADE ZERO DA MÁQUINA
- CÂRTER DE PROTEÇÃO
- ALTA PRESSÃO E CAUDAL PARA SISTEMAS DE GRANDES DIMENSÕES EM AMBIENTES ATEX
- 380 CM³/MIN (2x 190 CM³/MIN MÓDULO)
- 400 BAR (5800 PSI)
- INVERSOR LINHA DUPLA INTEGRADO NA SAÍDA.
- NÍVEL MÍNIMO LASER E NÍVEL VISÍVEL MÁXIMO COMO PADRÃO.
- ATÉ GRAXA NLGI 2.
- VERSÃO STANDARD FORNECIDA EM PALETE, PARA FACILITAR O TRANSPORTE E INSTALAÇÃO.

APLICAÇÕES

- AMBIENTES COM RISCO DE EXPLOÇÃO
- INDÚSTRIA PESADA E EM AMBIENTES DIFÍCEIS COMO POR EXEMPLO
- FÁBRICAS DE AÇO
- FÁBRICAS DE PAPEL
- INSTALAÇÕES SIDERÚRGICAS
- FUNDIÇÃO CONTÍNUA
- OFF-SHORE
- GUINDASTES DE GRANDE PORTE E EQUIPAMENTO DE

BOMBA ELÉTRICA SUMO II ATEX

A SOLUÇÃO FLEXÍVEL E DE ALTO DESEMPENHO PARA AMBIENTES COM RISCO DE EXPLOÇÃO

MÓDULO COM BOMBEAMENTO DUPLO

SUMO II ATEX é a bomba elétrica de DropSA dotada de cárter de proteção, o que a torna ideal para utilização em **ambientes com risco de explosão (ATEX) Zona 1 e 21, Zona 2 e 22.**

Os dois elementos bombeadores instalados na configuração dupla garantem uma pressão máxima de 400 bar em redundância. Sendo assim configurado, o sistema funciona mesmo se um dos dois elementos bombeadores estiver parado.

INSTRUMENTAÇÃO E MÓDULOS

A SUMO II pode ser equipada com sofisticados módulos acrescentados para adaptar a bomba a aplicações complexas utilizando produtos standard DropSA.

SISTEMA QUICK SWAP

Ambos os MÓDULOS BOMBEADORES podem ser rapidamente substituídos; na verdade, não é necessário intervir nas tubagens e conexões, reduzindo na prática a zero o tempo de paragem durante a manutenção.

LINHA SIMPLES OU LINHA DUPLA: CONTUDO DE UTILIZAÇÃO FÁCIL

A placa de fixação da saída possui duas portas, uma para a pressão e uma para o retorno.

As saídas são compatíveis com as válvulas modulares direcionais DropSA eletromagnéticas, eletropneumáticas e pneumáticas para a inversão da linha.



SISTEMA DE LINHA DUPLA

SIMPLES E CONFIÁVEL, ESPECIALMENTE EM AMBIENTES COM RISCO DE EXPLOÇÃO (ATEX)

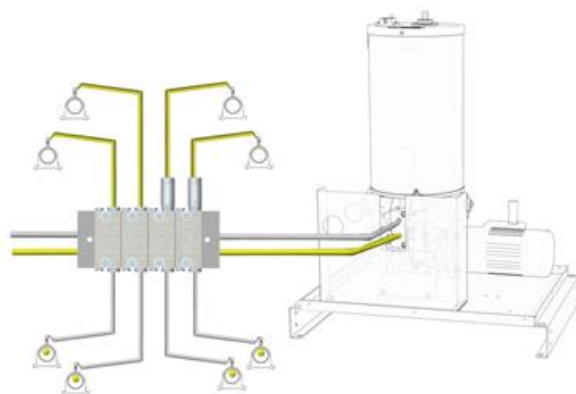
Os sistemas de lubrificação projetados com o sistema de Linha Dupla são utilizados geralmente em maquinaria de grandes dimensões e em condições desfavoráveis de funcionamento para lubrificar mais pontos. O sistema pode tornar-se muito complexo com um comprimento que frequentemente pode ultrapassar 60 metros.

Qualquer tipo de aplicação de graxa pode ser estudada e realizada de modo confiável e eficiente, graças à ampla gama de bombas com entrega imediata, bem como as possíveis customizações que atendam às mais diversas necessidades.

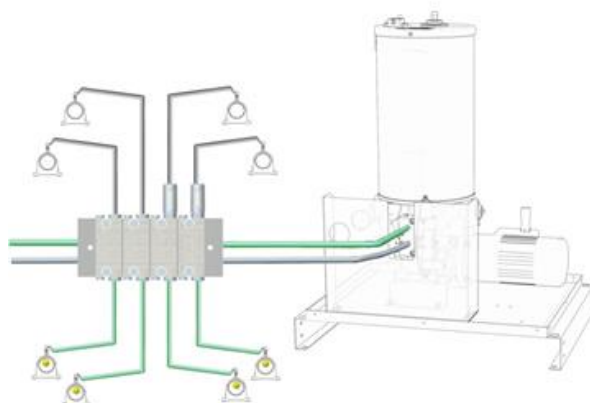
VANTAGENS:

1. Pode ser usada a altas pressões
2. Facilidade de expansão ou modificação do sistema
3. Os elementos modulares permitem que o elemento seja trocado rapidamente e sem desconectar as tubagens.
4. Na eventualidade de um ponto a lubrificar estar bloqueado ou não ficar corretamente lubrificado, o resto do sistema não é influenciado e continua a operar normalmente.

PRESSURIZAÇÃO LINHA 1



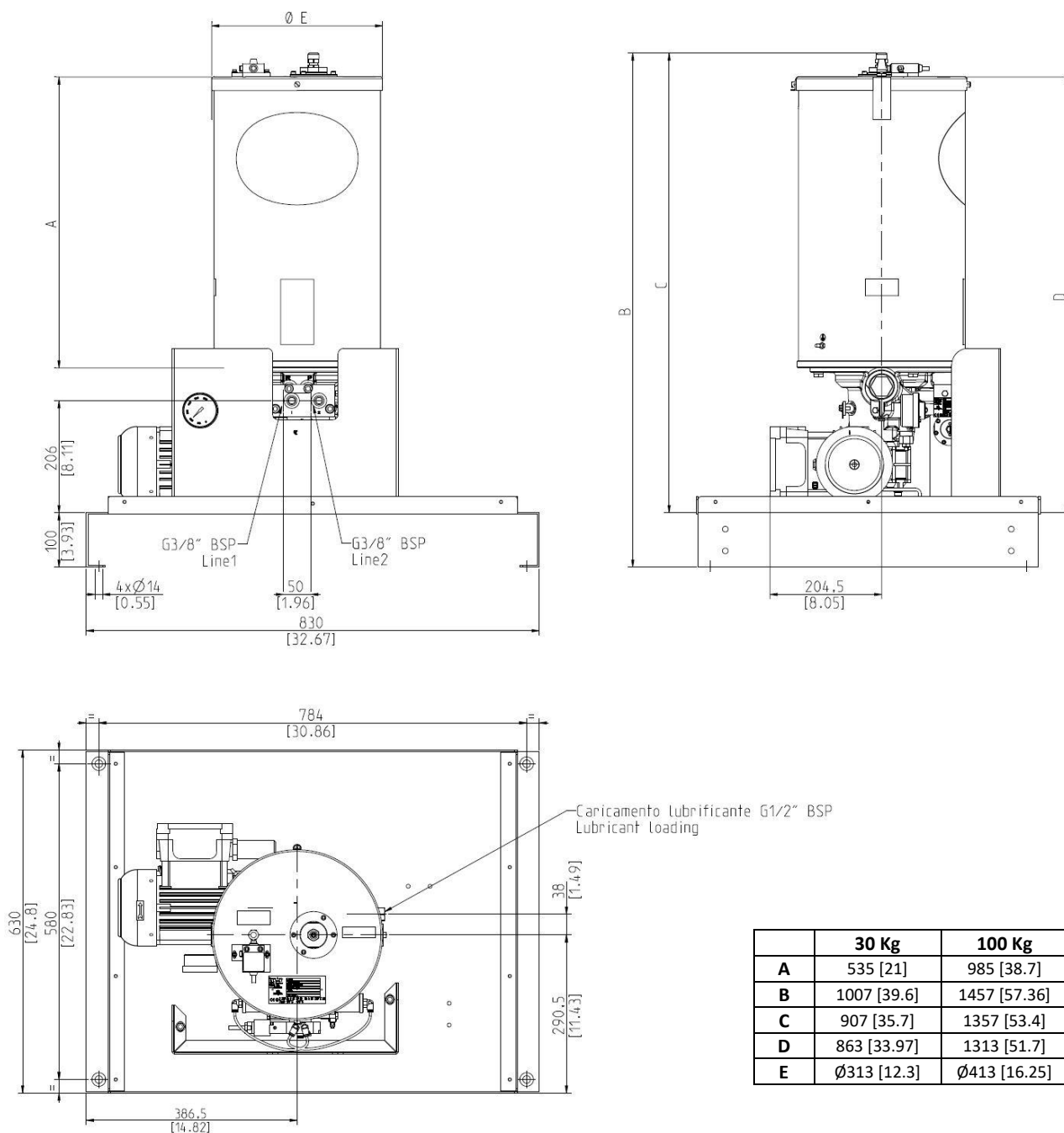
PRESSURIZAÇÃO LINHA 2



INFORMAÇÕES TÉCNICAS

CARACTERÍSTICAS TÉCNICAS	
Pressão max.	400 bar (5800 psi)
Vazão de saída	380 cm ³ / min total (standard) 190 cm ³ elemento bombeador simples
Temperatura de utilização	- 20 ÷ + 40 °C (- 4 ÷ 104 °F)
Humidade de trabalho	90% max
Grau de proteção	IP 65
Viscosidade à temperatura de trabalho	Lubrificantes óleos minerais Min. 32 cSt max. 1000 cSt Lubrificantes de graxa NLGI 2 Max.

DIMENSÕES



	30 Kg	100 Kg
A	535 [21]	985 [38.7]
B	1007 [39.6]	1457 [57.36]
C	907 [35.7]	1357 [53.4]
D	863 [33.97]	1313 [51.7]
E	Ø313 [12.3]	Ø413 [16.25]



FORMULÁRIO DE ENCOMENDA SUMO

NOTA: O código de encomenda da bomba é de 11 dígitos.

Padrão

				Base de dados	4°	5°/6°	7°	-	8°/9°	10°	11°
BOMBA SUMO II ATEX				253	0	00	0		0	0	0
	Descrição	Código DROPSA	CÓDIGO								
Reservatório	-	-	0								
	30 kg	0297060	1								
	100 kg	0295090	2								
Motor elétrico trifásico	Motor não presente	-	00								
	PADRÃO 230/400 V 50 Hz	3301531	01								
	Motor pneumático	3301539- 0520558- 3130499	02								
	Inversor não presente	-	0								
Inversor eletropneumático 4/2	24 V cc	0083570	1								
	24 V ca	0083571	2								
	110 V ca	0083572	3								
	230 V ca	0083573	4								
Inversor hidráulico		0086450	5								
Nível mínimo/máximo	Graxa, sensor capacitivo Exi (mínimo) + Microchave Exd (máximo)	0297061 (30 kg)	01								
		0297110 (100 kg)	02								
	Óleo, sensor de nível com flutuador Exd	0295153 (30 kg)	03								
		0295156 (100 kg)	04								
	Óleo/graxa, sensor de nível a laser, 2 saídas configuráveis digitais de 4÷20 mA com invólucro Exd	0295145 (30 kg)	05								
		0295135 (100 kg)	06								
Elementos bombeadores	Dois elementos bombeadores	0296080	0								
	Um elemento bombeador	0296080- 0298005	1								
Bloco de terminais	Sem bloco de terminais	-	0								
	Bloco de terminais completo (com cablagem)	1525722	1								

* Os sensores com flutuador para óleo indicam ambos os níveis, mínimo e máximo.

Para execuções especiais, por exemplo com saídas separadas, entre em contato com o nosso Departamento Técnico Comercial.

Descrição das peças sobressalentes		Código
Motores	3 fases - 0,75 kW - 230 Δ/400 Y 50 Hz	3301531
	Pneumático	3301539
Redutor i=40		3301769
Sensor de nível capacitivo 30 kg		0297063
Sensor de nível capacitivo 100 kg		0297115
Microchave		3164135
Filtro (abastecimento)		0297007
Filtro (espatulador)		0297167
Anel de vedação O-Ring (reservatório)		3190485
By-pass		0234815
Manômetro 0 - 600 bar		3292154
Elemento bombeador		0296080C
Paleta metálico		0297165