

CARATTERISTICHE

- MODULO “QUICK SWAP” SIGNIFICA ZERO FERMO MACCHINA
- CARTER DI PROTEZIONE
- ALTA PRESSIONE E PORTATA PER SISTEMI MOLTO ESTESI IN AMBIENTI ATEX
- 380 CM³/MIN (2x 190 CM³/MIN MODULO)
- 400 BAR (5800 PSI)
- INVERTITORE DOPPIA LINEA INTEGRATO SULL’USCITA.
- MINIMO LIVELLO LASER E MASSIMO LIVELLO VISIVO COME STANDARD.
- FINO A GRASSO NLGI 2.
- VERSIONE STANDARD FORNITA SU PALLET, PER FACILITARE IL TRASPORTO ED INSTALLAZIONE.

APPLICAZIONI

- AMBIENTI A RISCHIO ESPLOSIONE
- INDUSTRIA PESANTE E IN AMBIENTI DIFFICILI COME AD ESEMPIO
- ACCIAIERIE
- CARTIERE
- OFFICINE SIDERURGICHE
- COLATE CONTINUE
- OFF-SHORE
- GRANDI GRU ED ATTREZZATURE DI CARICO

POMPA ELETTRICA SUMO II ATEX

LA SOLUZIONE FLESSIBILE E AD ALTO RENDIMENTO PER AMBIENTI A RISCHIO ESPLOSIONE

MODULO CON DOPPIO POMPANTE

La pompa **SUMO II ATEX** è la pompa elettrica DropSA dotata di carter di protezione che la rende ideale per l'utilizzo in **ambienti a rischio esplosione (ATEX), Zona 1 e 21, Zona 2 e 22.**

I due pompanti installati nella configurazione doppia, garantiscono una pressione massima di 400 bar in ridondanza. Così configurato il sistema lavora anche se uno dei due pompanti dovesse arrestarsi.

STRUMENTAZIONE E MODULI

SUMO II ATEX può essere dotata di sofisticati moduli aggiuntivi per adattare la pompa ad applicazioni e condizioni complesse utilizzando prodotti standard DropSA.

SISTEMA QUICK SWAP

Entrambi i **MODULI POMPANTI** possono essere rapidamente sostituiti, infatti, non è necessario intervenire sulle tubazioni e collegamenti, riducendo in pratica a zero il tempo di fermo durante la manutenzione.

LINEA SINGOLA O LINEA DOPPIA: COMUNQUE DI FACILE USO

La piastra di fissaggio delle uscite ha due porte, una per la linea di pressione e una per la linea di ritorno.

Le uscite sono compatibili con le Valvole modulari direzionali DropSA elettromagnetiche, elettropneumatiche e pneumatiche per l'inversione della linea.



SISTEMA A LINEA DOPPIA

SEMPLICE ED AFFIDABILE SPECIALMENTE IN AMBIENTI A RISCHIO ESPLOSIONE (ATEX)

I sistemi di lubrificazione progettati con il sistema a Linea Doppia sono utilizzati generalmente su macchinari di grandi dimensioni e in condizioni disagiate di funzionamento per lubrificare più punti.

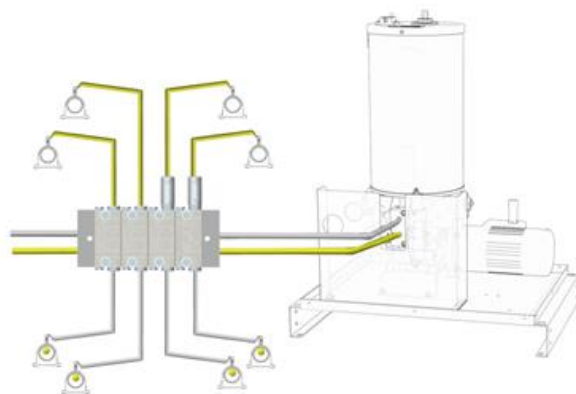
Il sistema può diventare molto complesso con una lunghezza che può superare spesso 60 metri.

Qualunque tipo di applicazione a grasso può essere studiata e realizzata in modo affidabile ed efficiente, grazie all'ampia gamma di pompe in pronta consegna nonché alle possibili personalizzazioni che soddisfano le più diverse esigenze.

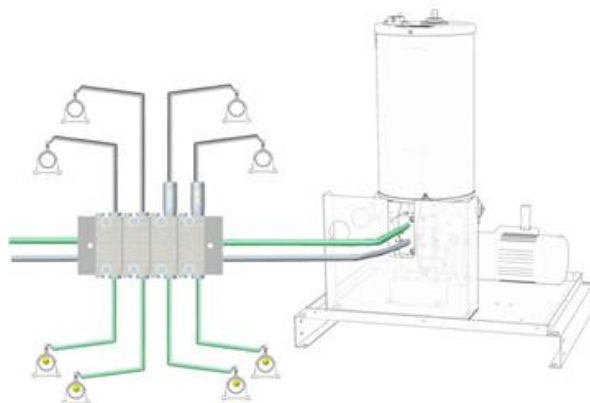
VANTAGGI:

1. Può essere usata ad alte pressioni
2. Facilità di espansione o modifica del sistema
3. Gli elementi modulari permettono che l'elemento sia cambiato rapidamente e senza disconnettere le tubazioni.
4. Nell'eventualità in cui un punto da lubrificare sia bloccato o non venga adeguatamente lubrificato, il resto del sistema non viene influenzato e continua ad operare normalmente.

PRESSURIZZAZIONE LINEA 1



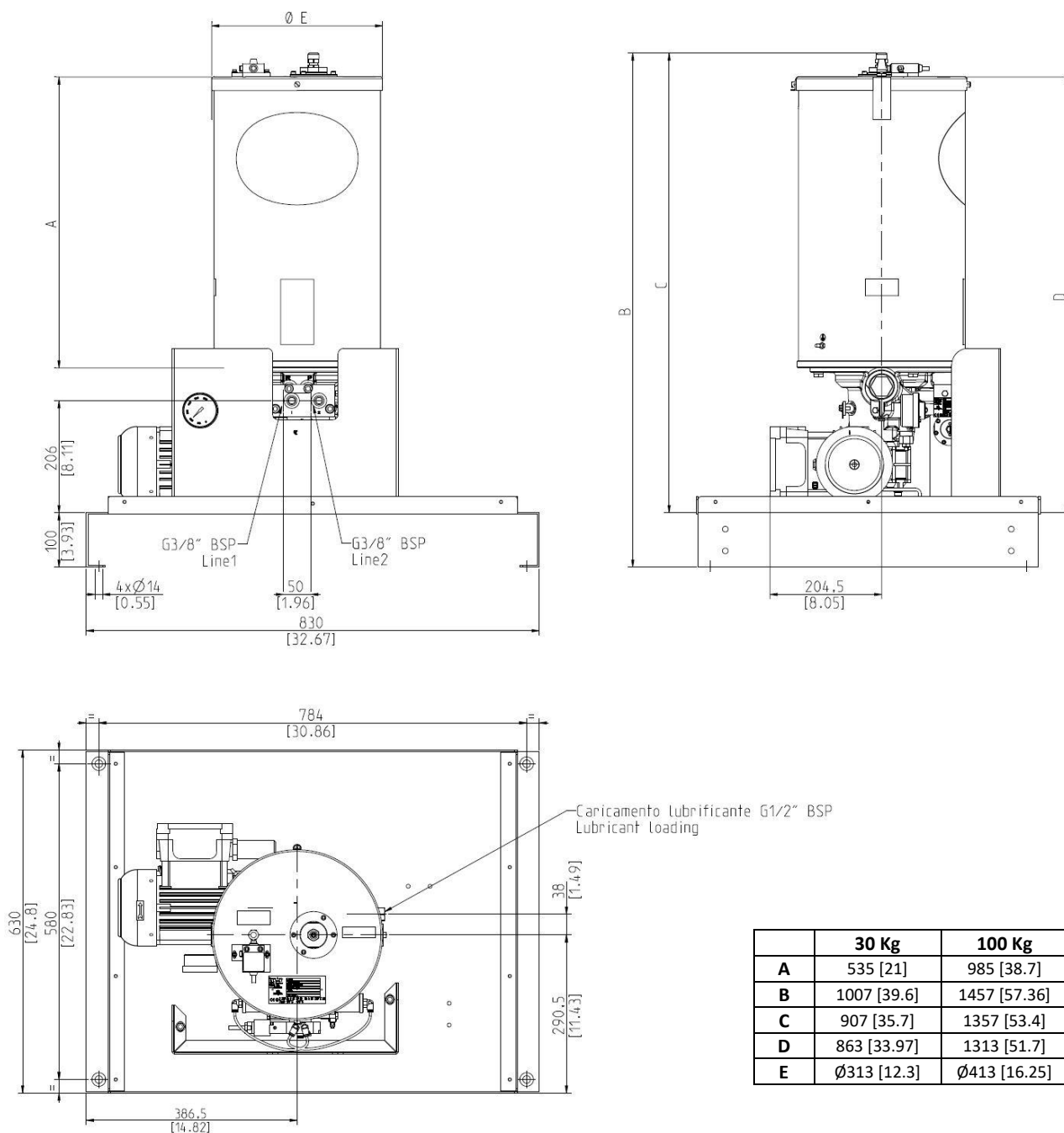
PRESSURIZZAZIONE LINEA 2



INFORMAZIONI TECNICHE

CARATTERISTICHE TECNICHE	
Pressione max.	400 bar (5800 psi)
Portata in uscita	380 cm ³ / min totali (standard) 190 cm ³ singolo pompante
Temperatura di utilizzo	- 20 ÷ + 40 °C (- 4 ÷ 104 °F)
Umidità di esercizio	90% umidità rel.
Grado di protezione	IP 65
Viscosità alla temperatura di lavoro	Olio lubrificante minerale min 32 cSt; Grasso max NLGI2

DIMENSIONI



	30 Kg	100 Kg
A	535 [21]	985 [38.7]
B	1007 [39.6]	1457 [57.36]
C	907 [35.7]	1357 [53.4]
D	863 [33.97]	1313 [51.7]
E	Ø313 [12.3]	Ø413 [16.25]



SCHEDA DI ORDINAZIONE SUMO II ATEX

N.B. Il codice di ordinazione della pompa è a 11 cifre.

				Standard						
				Data base	4°	5°/6°	7°	8°/9°	10°	11°
POMPA SUMO II ATEX				253	0	00	0	0	0	0
	Descrizione	Codice DROPSA	CODICE							
Serbatoio	-	-	0							
	30kg	0297060	1							
	100kg	0295090	2							
Motore elettrico trifase	Motore non presente	-	00							
	STANDARD 230/400V 50Hz	3301531	01							
	Motore pneumatico	3301539- 0520558-3130499	02							
	Invertitore non presente	-	0							
Invertitore elettropneumatico 4/2	24 V DC	0083570	1							
	24 V AC	0083571	2							
	110 V AC	0083572	3							
	230 V AC	0083573	4							
Invertitore idraulico		0086450	5							
Livello minimo massimo	Grasso capacitivo Exi (minimo) + Microswitch Exd (max)	0297061 (30kg)	01							
		0297110 (100kg)	02							
	Olio livello galleggiante Exd	0295153 (30kg)	03							
		0295156 (100kg)	04							
	Olio/grasso Laser 2 uscite configurabili digitali e 4÷20Ma custodia Exd	0295145 (30kg)	05							
		0295135 (100kg)	06							
Pompanti	Due pompanti	0296080	0							
	Un pompante	0296080-0298005	1							
Morsettiera	Senza morsettiera	-	0							
	Morsettiera completa di cablaggio	1525722	1							

* I livelli a galleggiante per olio segnalano sia il minimo che il massimo livello.

Per esecuzioni speciali ad esempio versione ad uscite separate contattare il nostro ufficio tecnico commerciale.

Descrizione Ricambi		Codice
Motori	3Ph - 0,75 Kw - 230Δ/400Y 50Hz	3301531
	Pneumatico	3301539
Riduttore i=40		3301769
Livello capacitivo 30kg		0297063
Livello capacitivo 100kg		0297115
Microswitch		3164135
Filtro caricamento		0297007
Filtro spatolatore		0297167
O-ring serbatoio		3190485
By-pass		0234815
Manometro 0 - 600 Bar		3292154
Pompante		0296080C
Pallet metallico		0297165

Info Distributore: