

EIGENSCHAFTEN

- DAS „QUICK SWAP“-MODUL STEHT FÜR NULL STILLSTAND DER MASCHINE
- SCHUTZGEHÄUSE
- HOHER DRUCK UND DURCHFLUSS FÜR SEHR GROSSE SYSTEME IN ATEX-UMGEBUNGEN
- 380 CM³/MIN (2x 190 CM³/MIN MODUL)
- 400 BAR (5800 PSI)
- DOPPELLEITUNGS-INVERTER AM AUSGANG INTEGRIERT.
- MINDESTFÜLLSTANDSLASER UND VISUELLE MINDESTFÜLLSTANDSANGEZEIGE ALS STANDARD.
- BIS ZU FETT NLGI 2.
- STANDARDAUSFÜHRUNG AUF PALETTE DELIVERT, UM DEN TRANSPORT UND DIE INSTALLATION ZU VEREINFACHEN.

ANWENDUNGEN

- EXPLOSIONGEFÄHRDETE BEREICHE
- SCHWERINDUSTRIE UND IN SCHWIERIGEN UMGEBUNGEN WIE BEISPIELSWISE
- STAHLWERKE
- PAPIERFABRIKEN
- EISENWERKE
- STRANGGUSSANLAGEN
- OFF-SHORE
- GROßE KRANE UND HEBEZEUGE

SUMO II ATEX ELEKTRISCHE PUMPE

DIE FLEXIBLE UND LEISTUNGSSTARKE LÖSUNG FÜR EXPLOSIONSGEFÄHRDETE UMGEBUNGEN

MODUL MIT DOPPELTEM PUMPENELEMENT

Die **SUMO II ATEX-Pumpe** ist die elektrische Pumpe von DropSA, die mit einem Schutzgehäuse ausgestattet ist, das sie ideal für den Einsatz in **gefährlichen Umgebungen (ATEX), Zone 1 und 21, Zone 2 und 22, macht.**

Die beiden Pumpenelemente sind in der Doppelkonfiguration installiert und garantieren so einen maximalen Druck von 400 bar in Redundanz. Durch diese Konfiguration funktioniert das System auch, wenn eine der beiden Pumpenelemente angehalten werden muss.

INSTRUMENTE UND MODULE

SUMO II kann mit zusätzlichen hochentwickelten Modulen ausgestattet werden, um die Pumpe an komplexe Anwendungen unter Verwendung der Standardprodukte von DropSA anzupassen.

SCHNELLTAUSCHSYSTEM (QUICK SWAP)

Beide PUMPENELEMENTENMODULE können schnell ausgetauscht werden, es ist tatsächlich nicht notwendig, an den Leitungen und Anschlüssen tätig zu werden, so wird die Zeit des Stillstands während der Wartung praktisch auf Null reduziert.

EINZEL- ODER DOPPELLEITUNG: IN JEDEM FALL EINFACH ZU VERWENDEN

Die Befestigungsplatte der Ausgänge hat zwei Türen, einen für den Druck und eine für den Rücklauf.

Die Ausgänge sind mit den modularen elektromagnetischen, elektropneumatischen und pneumatischen modularen gerichteten Ventilen von DropSA für die Umkehr der Leitung kompatibel.



SYSTEM MIT DOPPELTER LEITUNG

EINFACH UND ZUVERLÄSSIG BESONDERS IN EXPLOSIONSGEFÄHRDETEN UMGEBUNGEN (ATEX)

Die mit dem Doppelleitungssystem konfigurierten Schmier Systeme werden im Allgemeinen auf Maschinen mit großen Abmessungen und unter schwierigen Bedingungen für die Schmierung mehrerer Punkte verwendet.

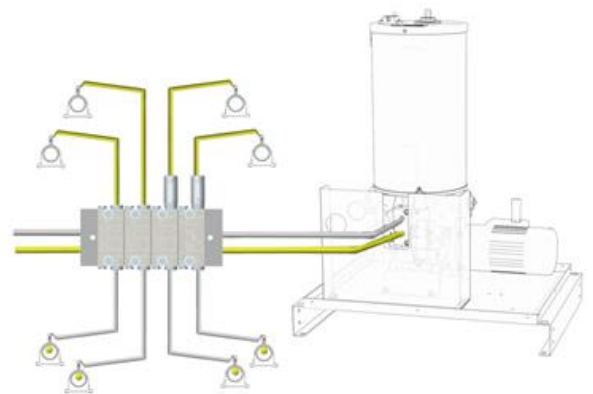
Das System kann mit einer Länge von häufig über 60 Metern äußerst komplex werden.

Jede Art der Fettanwendung kann untersucht und so zuverlässig und effizient wie möglich gestaltet werden, dank der breiten Palette an Pumpen, die versandbereit sind, sowie dank der möglichen Anpassungen, die die unterschiedlichsten Anforderungen erfüllen.

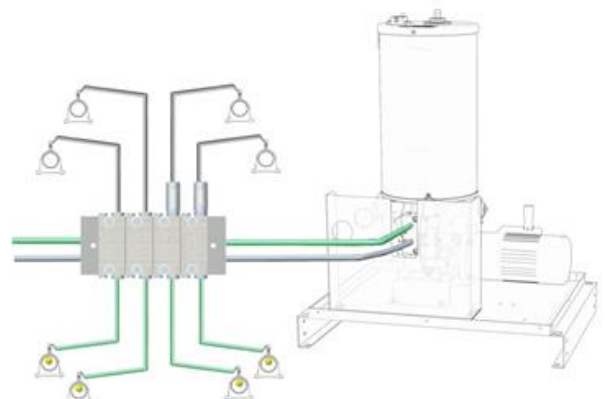
VORTEILE:

1. Kann mit hohen Drücken verwendet werden
2. Einfache Erweiterung oder Änderung des Systems
3. Die modularen Elemente ermöglichen, dass das jeweilige Element schnell ausgetauscht werden kann, ohne dabei die Leitungen trennen zu müssen.
4. Falls ein Schmierpunkt blockiert ist oder nicht ausreichend geschmiert wird, wird das übrige System davon nicht beeinträchtigt und kann normal weiterarbeiten.

DRUCKBEAUFSCHLAGUNG



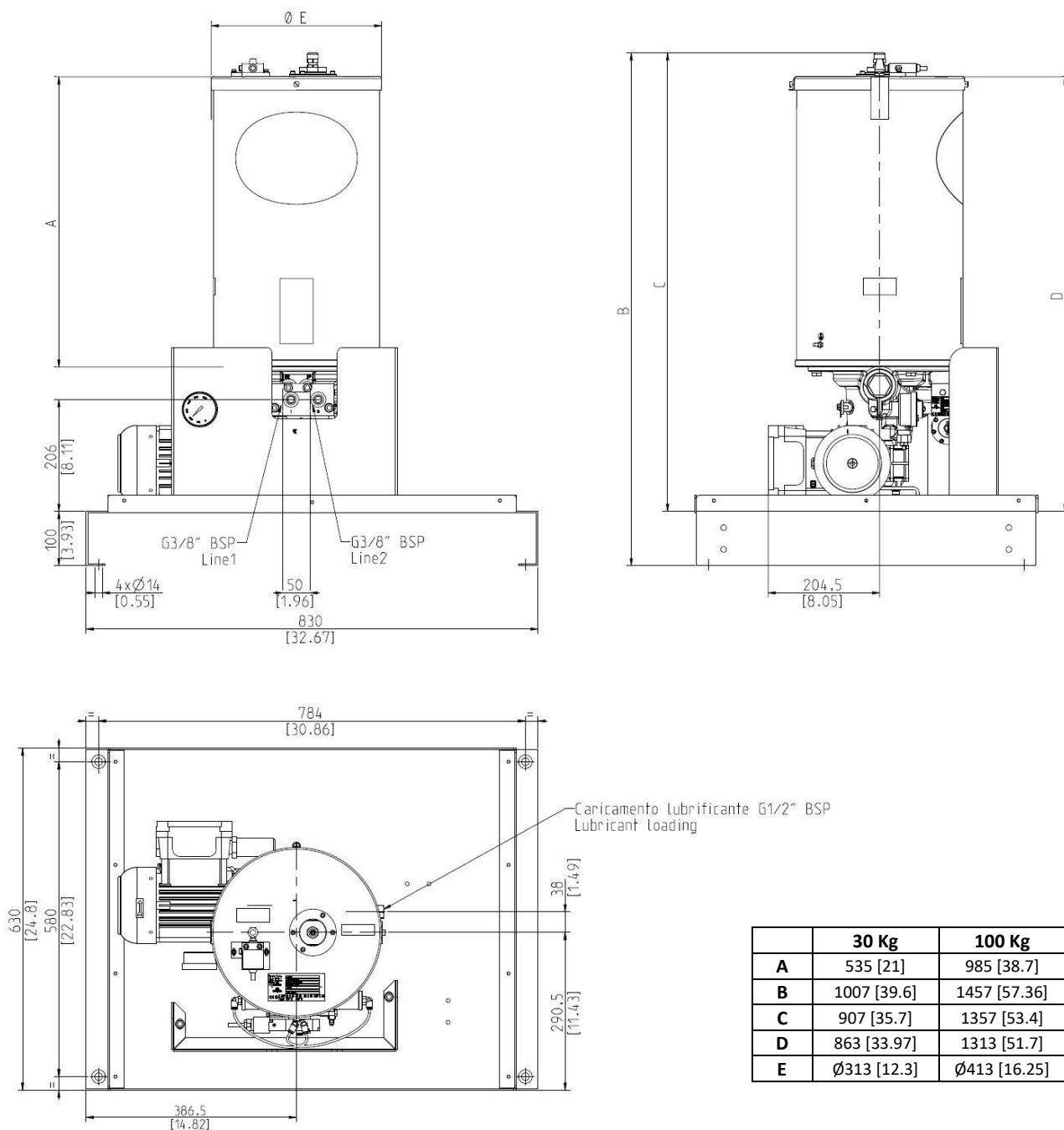
DRUCKBEAUFSCHLAGUNG



TECHNISCHE INFORMATIONEN

TECHNISCHE EIGENSCHAFTEN	
Max. Druck	400 bar (5800 Psi)
Durchsatz am Ausgang	380 cm ³ /min. gesamt (Standard) 190 cm ³ einzelnes Pumpenelement
Betriebstemperatur	- 20 ÷ + 40 °C (- 4 ÷ 104°F)
Betriebsluftfeuchtigkeit	90 % max.
Schutzart	IP 65
Viskosität bei Betriebstemperatur	Schmierstoffe Mineralöle min. 32 cSt max. 1000 cSt Schmiermitte mit Fett NLGI 2 max.

ABMESSUNGEN



	30 Kg	100 Kg
A	535 [21]	985 [38.7]
B	1007 [39.6]	1457 [57.36]
C	907 [35.7]	1357 [53.4]
D	863 [33.97]	1313 [51.7]
E	Ø313 [12.3]	Ø413 [16.25]



BESTELLFORMULAR SUMO

Hinweis Die Bestellnummer der Pumpe ist 11-stellig

Standard

				Basisdate n	4°	5°/6°	7°	-	8°/9°	10°	11°
SUMO II ATEX-PUMPE				253	0	00	0		0	0	0
	Beschreibung	DROPSA-Code	CODE								
Behälter	-	-	0								
	30kg	0297060	1								
	100kg	0295090	2								
Dreiphasiger Elektromotor	Motor nicht vorhanden	-	00								
	STANDARD 230/400V 50Hz	3301531	01								
	Pneumatischer Motor	3301539- 0520558- 3130499	02								
	Umrichter nicht vorhanden	-	0								
Elektropneumatischer Umrichter 4/2	24 V DC	0083570	1								
	24 V AC	0083571	2								
	110 V AC	0083572	3								
	230 V AC	0083573	4								
Hydraulischer Umrichter		0086450	5								
Minimaler maximaler Füllstand	Kapazitives Schmierfett Exi (min) + Mikroschalter Exd (max)	0297061 (30kg)	01								
		0297110 (100kg)	02								
	Öl Schwimmerfüllstand Exd	0295153 (30kg)	03								
		0295156 (100kg)	04								
	Öl/Fett-Laser 2 digitale konfigurierbare Ausgänge und 4÷20Ma Exd-Gehäuse	0295145 (30kg)	05								
		0295135 (100kg)	06								
Pumpwerke	Zwei Pumpwerke	0296080	0								
	Ein Pumpwerk	0296080- 0298005	1								
Klemmenbrett	Ohne Klemmenbrett	-	0								
	Klemmenbrett komplett mit Verdrahtung	1525722	1								

* Schwimmerfüllstände für Öl zeigen sowohl den minimalen als auch den maximalen Füllstand an.

Für Sonderausführungen, z.B. Ausführung mit separaten Abgängen, wenden Sie sich bitte an unseren technischen Vertrieb.

Ersatzteile Beschreibung		Code
Motoren	3Ph - 0,75 Kw - 230Δ/400Y 50Hz	3301531
	Pneumatisch	3301539
Untersetzungsgetriebe i=40		3301769
Kapazitiver Füllstand 30kg		0297063
Kapazitiver Füllstand 100kg		0297115
Mikroschalter		3164135
Ladefilter		0297007
Filter Spatelvorrichtung		0297167
Behälter O-Ring		3190485
By-pass		0234815
Manometer 0 - 600 Bar		3292154
Pumpwerk		0296080C
Metallpalette		0297165

Händlerinformationen:

C2324PG WK 40/21

Produkte von DropSA sind in den Niederlassungen von DropSA und bei autorisierten Händlern erhältlich, lesen Sie auf der Webseite www.dropsa.com/contact nach oder senden Sie eine E-Mail an sales@dropsa.com