

性能

- 快速切换式 (QUICK SWAP) 模块意味着机器零停机
- 防护罩
- 高压高流量用于 ATEX 环境中非常大型的系統
- 380 CM³/MIN (每个模块 2x190 CM³/MIN)
- 400 BAR (5800 PSI)
- 双线换流器直接集成到出口上。
- 使用标准的最低液位激光探头和最高液位视觉查看器
- 干油最高粘度 NLGI 2
- 标准供货方式，安放在托盘上以便运输和安装。

应用范围

- 爆炸风险环境
- 重工业和以下举例的恶劣工况中：
- 炼钢厂
- 造纸厂
- 冶金厂
- 连铸厂
- 海上
- 大吊车和装载设备

SUMO II ATEX 电泵

适用于爆炸风险环境使用的高效灵活解决方案

双泵送模块

SUMO II ATEX 泵是特罗浦斯生产的电泵，配有防护罩，非常适合在具有爆炸风险的环境 (ATEX) 中使用，包括 1 区和 21 区，2 区和 22 区。

安装在双线路配置中的两个泵元件，能去确保 400 bar 冗余的最大压力。这样的配置能够保证及时其中一个泵元件意外停止，系统仍能运行。

仪表和模块

SUMO II 可配备精密的附加模块，安装 Dropsa 的标准产品，使电泵适应复杂的实际应用。

快速切换式 (QUICK SWAP) 系统

两个泵送模块都能够快速更换，而无需中断管道工程，这意味着可在维护期间实现接近于零的停工时间。

单线路或双线路：都十分简单

出口板固定系统既有压力端口也有返回端口。

出口与 Dropsa 的电磁、电动气动、气动模块换向阀相兼容，以实现线路的换流。

双线路系统

在爆炸风险环境 (ATEX) 中使用尤其简单且可靠

带有双线路的润滑系统通常用于大型机械和在恶劣的工况条件下润滑多个润滑点。

该系统可以变得非常复杂，长度往往超过 60 米。

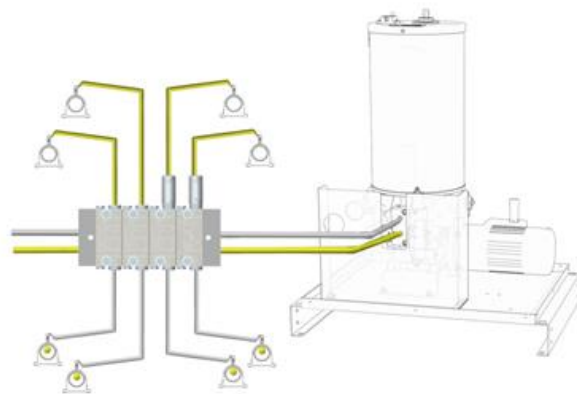
我们可对任何类型的干油应用进行可靠而有效的分析研究和制造，随时可以提供系列广泛的润滑泵，提供个性化的定制，能够满足客户最苛刻的需求。

优点：

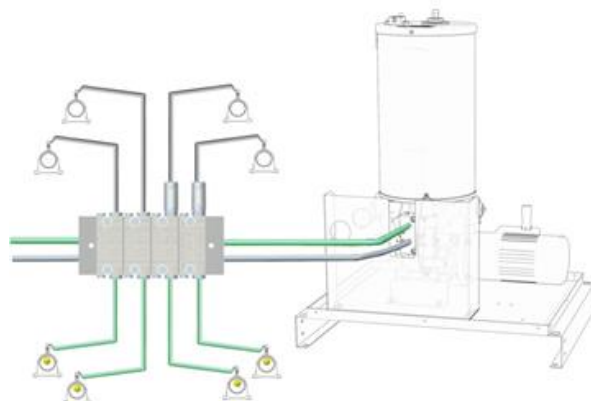
1. 可在高压下使用
2. 易于扩展或者更改系统
3. 元件模块化易于进行快速更换而无需断开管道。
4. 如果某个润滑点被堵塞或者没有正确润滑，系统的其他部位不会受到影响，并继续正常运转。



线路 1 的增压



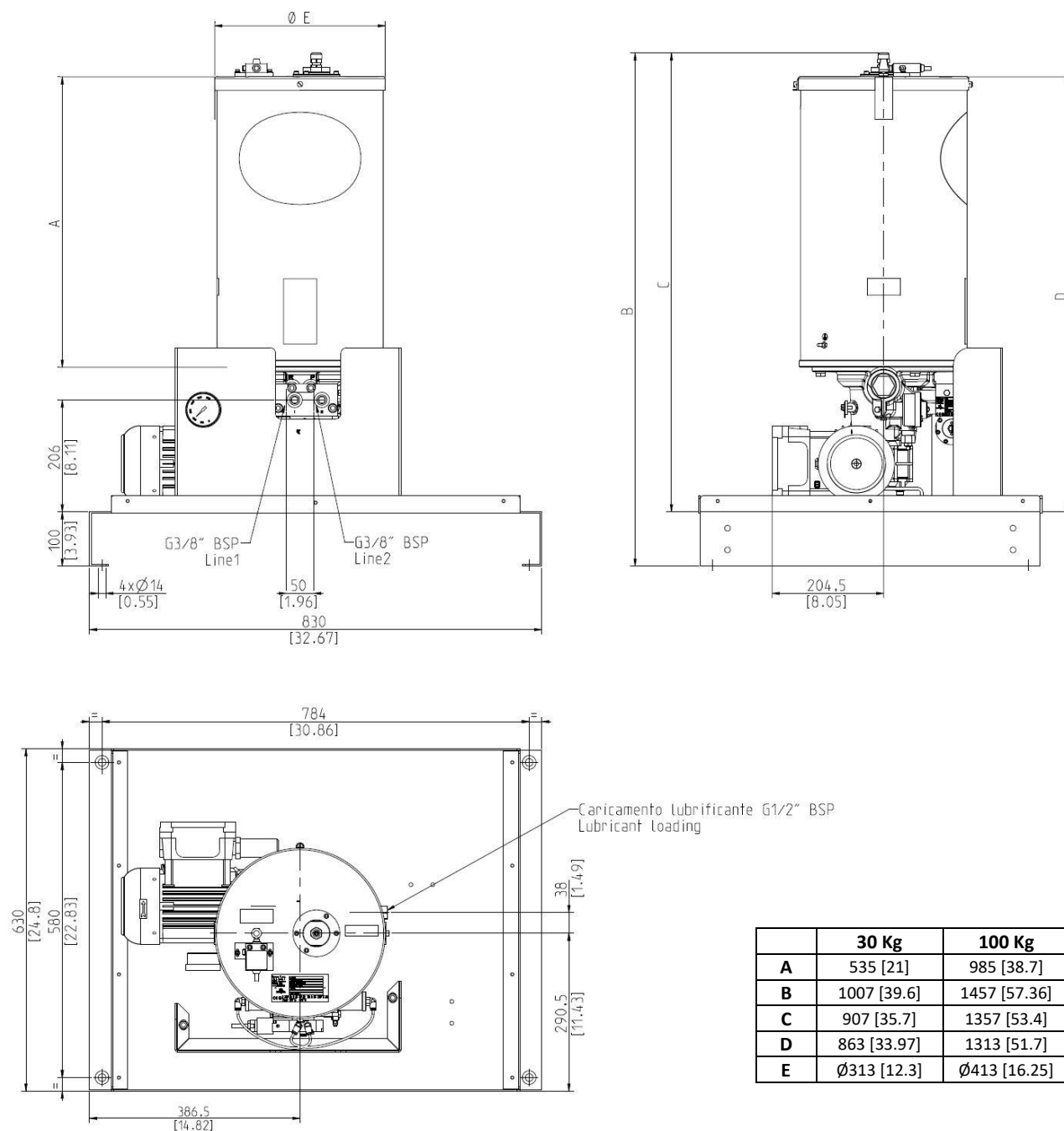
线路 2 的增压



技术信息

技术特性	
最大压力	400 bar (5800 psi)
出口流量	总共 380 cm ³ / min (标准) 190 cm ³ 单个泵元件
使用温度	- 20 ÷ + 40 °C (-4 ÷ 104F)
工作湿度	最高 90%
防护级别	IP 65
工作温度下的粘度	矿物润滑油最低 32 cSt 最高 1000 cSt 干油最高 NLGI 2

尺寸



	30 Kg	100 Kg
A	535 [21]	985 [38.7]
B	1007 [39.6]	1457 [57.36]
C	907 [35.7]	1357 [53.4]
D	863 [33.97]	1313 [51.7]
E	Ø313 [12.3]	Ø413 [16.25]



SUMO 泵的订购表

注意：泵的订购编号是 11 位数。

				标准							
				基础数据	4°	5° /6°	7°	-	8° /9°	10°	11°
SUMO II ATEX 泵				253	0	00	0		0	0	0
	描述	特罗浦斯编号	编号								
油箱	-	-	0								
	30kg	0297060	1								
	100kg	0295090	2								
三相电机	电机不存在	-	00								
	标准 230/400V 50Hz	3301531	01								
	气动电机	3301539- 0520558-3130499	02								
	换向阀不存在	-	0								
电气动换向阀 4/2	24 V DC	0083570	1								
	24 V AC	0083571	2								
	110 V AC	0083572	3								
	230 V AC	0083573	4								
液压换向阀		0086450	5								
最低最高液位	电容式干油液位计 Exi（最低液位）+微动开关 Exd（最高液位）	0297061（30 kg）	01								
		0297110（100 kg）	02								
	浮球式稀油液位计 Exd	0295153（30 kg）	03								
		0295156（100 kg）	04								
	稀油/干油激光液位计，配 2 个可配置的数字输出和 4-20Ma，有 Exd 外壳保护	0295145（30kg）	05								
		0295135（100kg）	06								
泵芯子	双泵芯子	0296080	0								
	单泵芯子	0296080-0298005	1								
接线端子板	无接线端子板	-	0								
	端子板包含接线	1525722	1								

* 稀油的浮标液位计可指示最低和最高液位。

如需特殊的泵, 例如具有分离出口的版本, 请联系我们的销售技术部。

备件描述		编号
电机	3 相 - 0.75 Kw - 230 Δ / 400Y 50Hz	3301531
	气动	3301539
减速器 i=40		3301769
电容式液位计 30kg		0297063
电容式液位计 100kg		0297115
微动开关		3164135
填充过滤器		0297007
搅拌桨过滤器		0297167
油箱 O 形环		3190485
旁通装置		0234815
0 - 600 Bar 压力表		3292154
泵芯子		0296080C
金属托盘		0297165

分配器信息: