



CARATTERISTICHE

- **DIMENSIONI CONTENUTE**
- **RISPOSTA IMMEDIATA**
- **ASPIRAZIONE Ø6**
- **MANDATA Ø4**
- **PRESSIONE DI LAVORO 3 BAR**
- **PORTATA 6CC/COLPO**
- **TEMPERATURA DI UTILIZZO DA +5°C A 45°C**
- **N° DI POMPATE MASSIME PER MINUTO: 5 COLPI/MIN**

POMPA A PISTONI CON AZIONAMENTO A CAMME

La pompa 3420001 è una pompa a pistone ad azionamento inverso. La fase di aspirazione avviene nel momento in cui il pistone viene azionato mentre la fase di pressurizzazione viene assicurata da una molla posta all'interno del cilindro e da valvole di non ritorno poste in prossimità dei due raccordi di aspirazione e mandata.

L'azionamento del pompante è effettuato da una camma o da un altro dispositivo facente parte della macchina su cui la pompa viene installata. E' importante quindi che l'installazione venga fatta in modo che nel funzionamento venga rispettata la corsa di azionamento prevista a progetto.

La pompa a pistone 3420001 è particolarmente adatta per quelle applicazioni che richiedono una lubrificazione a punti come riduttori, guide, catene, etc.

Può anche essere utilizzata in applicazioni che richiedono il mantenimento del lubrificante a pressione costante.

ESEMPIO DI APPLICAZIONE

La lubrificazione a olio sulle macchine agricole si applica principalmente su catene e ingranaggi, dove è richiesto un apporto costante e omogeneo di lubrificante.

Sistema di lubrificazione composto da serbatoio da 2 o 3 litri con filtro in aspirazione, pompa a pistone, ripartitori e valvole dosatrici la cui quantità dipende dal numero di punti da lubrificare, pennelli o ugelli installati in prossimità delle catene o degli ingranaggi.



APPLICAZIONI

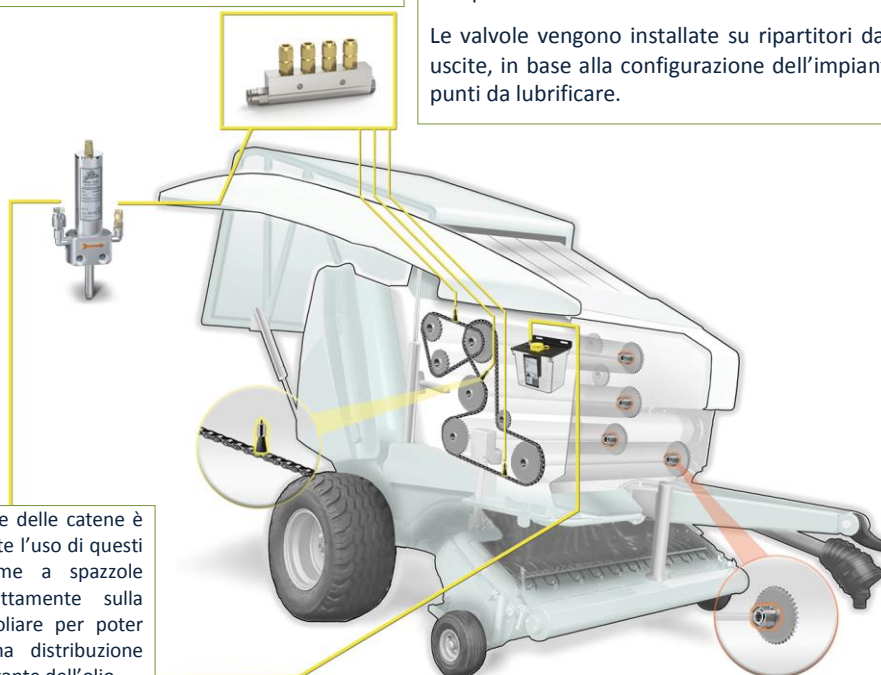
- **MACCHINE AGRICOLE**
- **ROTOPRESSE A CAMERA FISSA**
- **ROTOPRESSE A CAMERA VARIABILE**
- **MIETITREBBIE**
- **SISTEMI PER LUBRIFICAZIONE CATENE O RIDUTTORI A BASSA PRESSIONE E TRAMITE AZIONAMENTO A CAMMA**

La pompa a stantuffo è una pompa a molla che sfrutta il movimento dello stelo per creare una depressione all'interno della camera così da aspirare olio e spingerlo verso i ripartitori e le valvole dosatrici nel momento in cui il pistone viene rilasciato. Lo stelo è solitamente spinto dallo sportello del macchinario che viene aperto ogni volta che una balla di fieno è terminata e deve essere mandata a terra.

Il sistema si completa con i ripartitori abbinati a dosatori a spirale ideali per la lubrificazione di organi meccanici e meccanismi rotanti ad alta velocità dove è importante mantenere un film continuo di olio.

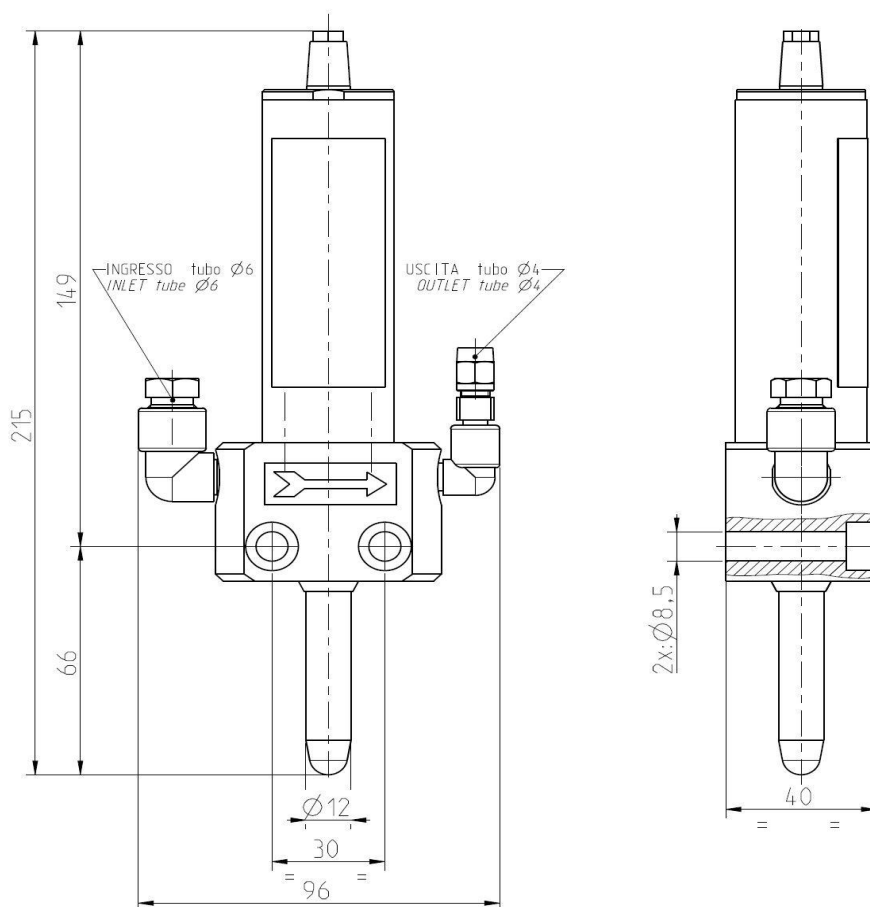
Le valvole vengono installate su ripartitori da 3 a 11 uscite, in base alla configurazione dell'impianto e dei punti da lubrificare.

La lubrificazione delle catene è garantita tramite l'uso di questi dosatori insieme a spazzole installate direttamente sulla superficie da oliare per poter permettere una distribuzione uniforme e costante dell'olio.





DIMENSIONI (DISEGNI NON IN SCALA)



CARATTERISTICHE GENERALI	
Peso a vuoto	0,5 Kg
CARATTERISTICHE TECNICHE	
Azionamento	Camma
Sistema pompante	A pistone
Pressioni di lavoro max	3 bar
Portata	6 cc/colpo
Corsa	10 mm
N° pompate max x min	5 colpi/min
Attacco entrata	Tubo Ø6
Attacco uscita	Tubo Ø4
Temperatura di utilizzo	5 ÷ 40°C
Lubrificanti ammessi	Olio lubrificante minerale min. 32 cSt/ max 220 cSt
Forza massima di azionamento	300 N
Temperatura di conservazione	-20÷65°C

INFORMAZIONI PER L'ORDINE

DESCRIZIONE	
Pompa a pistoncini – 6 cc/colpo	3420001