

## CARACTERÍSTICAS

- **VERSIÓN ESTÁNDAR:**  
FILTRO DE CARGA CON ENGRASADOR
- **VERSIÓN ESTÁNDAR**  
INTEGRABLE HASTA UN MÁXIMO DE TRES ELEMENTOS DE BOMBEO.
- **POMPAANTE DISPONIBLES:**  
FIJOS Ø 8 MM CON UN CAUDAL DE 17 CM<sup>3</sup>/MIN;
- **AJUSTABLE Ø 8 MM CON UN**  
CAUDAL DE 3 ÷ 17 CM<sup>3</sup>/MIN;  
**PRESIÓN: 300 BAR.**  
**DEPÓSITO: 5 - 10 KG**

## VENTAJAS

- **REDUCCIÓN DE COSTES:**  
DISEÑADO ESPECÍFICAMENTE PARA AQUELLAS APLICACIONES QUE REQUIEREN DIMENSIONES Y COSTES LIMITADOS.
- **ELEMENTOS DE BOMBEO**  
**SERIE 999:**  
LOS ELEMENTOS DE BOMBEO SE PUEDEN INTERCAMBIAR CON LOS DE LA SERIE 999.
- **VERSÁTIL:** ES POSIBLE AUMENTAR EL CAUDAL DEL SISTEMA UNIENDO LOS TRES ELEMENTOS DE BOMBEO Y GESTIONAR HASTA TRES LÍNEAS DE LUBRICACIÓN.

## APLICACIONE

- **MÁQUINAS**  
**HERRAMIENTA PEQUEÑAS**  
Y MEDIANAS, COMO ESTACIONES DE TRABAJO O PRENSAS.
- **AMPLIA GAMA DE**  
**APLICACIONES COMO**  
COMPACTADORES, MÁQUINAS PARA TRABAJAR LA MADERA Y EL VIDRIO.

## LA BOMBA COMPACTA CON UN PRECIO VENTAJOSO PARA INSTALACIONES DE TAMAÑO MEDIANO-PEQUEÑO

### COMPACTA Y ECONÓMICA

La serie 989 resulta adecuada para aplicaciones que exigen dimensiones y costos limitados. La bomba se combina perfectamente con las electrobombas de la serie 999, con las que comparte las características de modularidad, alta calidad y prestaciones, que la convierten en la solución ideal para una amplia gama de aplicaciones.

### EQUIPAMIENTO ESTÁNDAR

Incluso la versión básica de la serie 989 es capaz de satisfacer los requisitos de lubricación de las máquinas herramienta de tamaño pequeño-mediano. De hecho, la bomba se suministra con filtro de carga, una potencia eléctrica mínima y un elemento de bombeo.



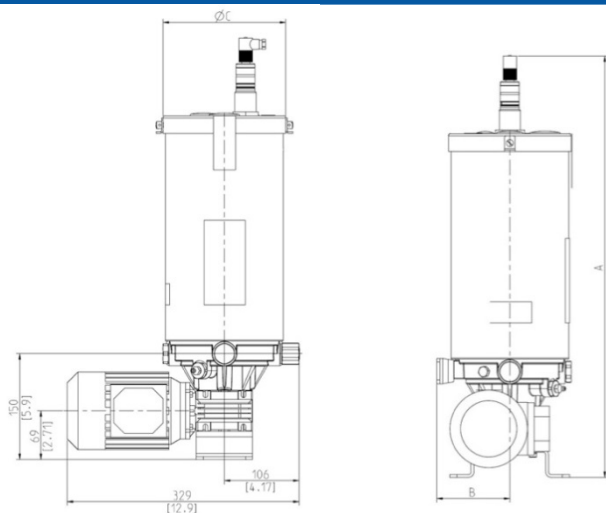
### SE ADAPTA A SUS NECESIDADES

La serie 989 está diseñada para adaptarse a los eventuales cambios de los distintos requisitos a lo largo del tiempo.

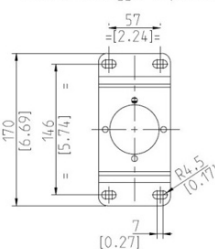
La posibilidad de añadir hasta dos elementos de bombeo de caudal fijo o regulable ofrece dos soluciones distintas: triplicar el flujo estándar o conectar tres líneas de lubricación directamente a la bomba.

## INFORMACIÓN TÉCNICA

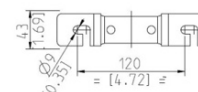
CARACTERÍSTICAS ELÉCTRICAS	
Alimentación del motor	230-400V - ±5% 50Hz 280-480V - ±5% 60Hz 24V DC Clase de aislamiento F
Potencia nominal del motor	0,11kW
Grado de protección motor	IP 55
Nivel de grasa mínimo	Láser 24V cc Out NO y NC 1 umbral - Capacitivo (grasas opcionales NLGI00-NLGI000)
CARACTERÍSTICAS HIDRÁULICAS	
Sistema de bombeo	De pistón
Caudal (1 elemento de bombeo)	17 cc/min (fija) – 3÷17 cc/min (regulable)
Número de elementos de bombeo	Máx. 3
Presión máxima de funcionamiento	300 bares (4351 psi)
Conexión de salida	G1/4" BSP
Capacidad del depósito	5-10 kg (11-22 lb)
Filtro de carga	Nivel de filtración 220 µ
Temperatura de utilización	- 10 ÷ + 50 °C (+14÷122F)
Humedad durante el funcionamiento	90 % humedad rel.
Lubricantes permitidos <sup>(1)</sup>	grasa NLGI00÷NLGI2 – Aceite mín. 32 cst
Temperatura de almacenamiento	-40 ÷ +65 °C (-40÷149F)
Nivel de presión acústica continua	< 70 dB(A)



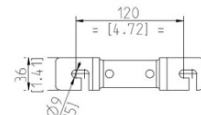
Piastra fissaggio a pavimento



Piastra fissaggio a muro 10 kg



Piastra fissaggio a muro 5 kg



	5 kg	10 kg
A – mm [in]	596 [23.4]	648 [25.5]
B – mm [in]	103.5 [4]	122.5 [4.8]
C – mm [in]	175 [6.88]	230 [9]

## INFORMACIÓN SOBRE PEDIDOS

				Base de datos	4°	5°/6°	7°	8°	9°	10°	11°
<b>BOMBA 989 v2</b>				<b>989</b>	<b>0</b>	<b>00</b>	<b>0</b>	<b>0</b>	<b>0</b>	<b>0</b>	<b>0</b>
	Descripción	Código DROPSA	CÓDIGO								
<b>Depósito</b>	Sin depósito	-	0								
	5 kg	0297402	1								
	10 kg	0297408	2								
<b>Motor eléctrico</b>	Motor no presente	-	00								
	ESTÁNDAR										
	3PH-230/400V 50Hz 280/480V 60Hz	3301000	01								
	3PH-440V-60Hz	3301000-440V-60HZ	02								
	3PH-460V-60Hz	3301000-460V-60HZ	03								
	1PH-110V-60Hz	3140867	04								
	3PH-230/400V 50Hz 280/480V 60Hz UL-CSA	3301730	05								
	3PH-280/360V 60Hz UL-CSA	3301823	06								
	24V CC	3301801	10								
<b>Elementos de bombeo</b>	Sin elementos de bombeo	0297418 (x3)	0								
	Un elemento de bombeo de caudal fijo	0297420+0297418 (x2)	1								
	Dos elementos de bombeo de caudal fijo	0297420 (x2)+0297418	2								
	Tres elementos de bombeo de caudal fijo	0297420	3								
	Un elemento de bombeo de caudal regulable	0297430+0297418 (x2)	4								
	Dos elementos de bombeo de caudal regulable	0297430 (x2)+0297418	5								
	Tres elementos de bombeo de caudal regulable	0297430	6								
<b>Nivel mínimo</b>	VERSIÓN GRASA ESTÁNDAR con sensor láser 24 V cc Out NO y NC (1 umbral)	3133885	0								
	Nivel capacitivo (5 kg) grasa NLGI00/NLGI000	0297409	1								
	Nivel capacitivo (10kg) grasa NLGI00/NLGI000	0297425	2								
	Nivel flotante (5 kg) aceite	1655767-3079041-1523807	3								
	Nivel flotante (10kg) aceite	1655768-3079041-1523807	4								
<b>Nivel máximo</b>	la bomba estándar se suministra sin el nivel máximo	-	0								
	Láser 24V cc Out NO e NC(1 umbral)	3133885	1								

### KIT OPCIONALES Y ACCESORIOS

CODICE	DESCRIZIONE	CODICE	DESCRIZIONE
0297420C	Elemento de bombeo de caudal fijo 17 cc/min	**0299450	By-Pass externo 0÷250 bar
0297430C	Elemento de bombeo de caudal regulable 3÷17 cc/min	0086450	Inversor hidráulico 60÷300 bar
3133885	Kit Láser 24V cc Out NO y NC(1 umbral)	0020551	Manómetro 0÷250 bar
3133886	Kit Palet	3292099	Manómetro 0÷400 bar
*0888036	By-Pass externo 0÷250 bar		

\* Disponible para 2 o 3 salidas con elementos de bombeo fijos \*\* Fijar al palé (3 entradas)

Los productos DropSA se pueden adquirir en las filiales de DropSA y en los distribuidores autorizados; se recomienda consultar la página web [www.dropsa.com/contact](http://www.dropsa.com/contact) o escribir a [sales@dropsa.com](mailto:sales@dropsa.com)

Info distribuidor: