

CARACTERÍSTICAS

- **VERSÃO PADRÃO:**
FILTRO DE CARREGAMENTO COM LUBRIFICADOR
- NA VERSÃO PADRÃO PODEM SER INTEGRADAS ATÉ TRÊS UNIDADES BOMBEADORAS.
- **ELEMENTOS BOMBEADORES DISPONÍVEIS:**
FIXOS Ø 8 MM COM VAZÃO DE 17 CM³/MIN;
- REGULÁVEIS Ø 8 MM COM VAZÃO DE 17 CM³/MIN;
- PRESSÃO:** 300 BAR.
- RESERVATÓRIO:** 5 - 10 KG

VANTAGENS

- **REDUÇÃO DOS CUSTOS:**
SÃO IDEIAS PARA APLICAÇÕES QUE REQUEREM POUCO ESPAÇO E BAIXO CUSTO.
- **VERSATILIDADE:**
COMBINANDO TRÊS UNIDADES BOMBEADORAS PARA AUMENTAR A VAZÃO OU MANEJAR ATÉ TRÊS LINHAS DE LUBRIFICAÇÃO..

APLICAÇÕES

- **MÁQUINAS OPERATRIZES** DE PEQUENO E MÉDIO PORTE COMO CENTROS DE TRABALHO OU PRENSAS.
- **AMPLA GAMA DE APLICAÇÕES** INCLUINDO COMPACTADORES, MÁQUINAS QUE TRABALHAM COM MADEIRA OU VIDRO.

COMPACTA E DE BAIXO CUSTO; IDEAL PARA APLICAÇÕES EM SISTEMAS MÉDIOS-PEQUENOS

COMPACTA E DE BAIXO CUSTO

A série 989 é ideal para aplicações onde o espaço e custo são fatores chave. A bomba é integrada perfeitamente com as da série Sumo e Mini Sumo, de onde herdou as principais características como: modularidade, qualidade e desempenho, que fazem dela a solução perfeita para uma extensa gama de aplicações.

EQUIPAMENTOS STANDARD

A versão padrão está equipada para satisfazer os requerimentos de aplicações para máquinas de baixo e médio porte. A bomba já vem equipada com filtro de abastecimento, chave de nível mínimo e uma unidade bombeadora.



ADAPTA-SE ÀS EXIGÊNCIAS

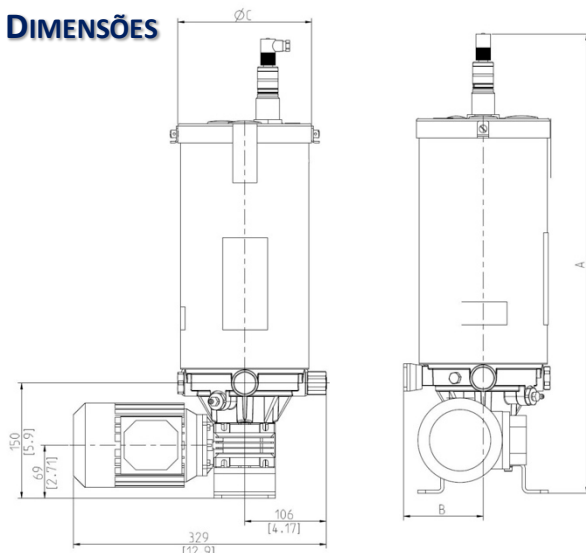
As bombas série 989 podem atender as novas necessidades de sua aplicação. A possibilidade de instalar mais duas unidades bombeadoras (com vazão fixa ou regulável) te garante duas opções: triplicar o fluxo normal ou conectar três linhas de lubrificação diretamente na bomba.

INFORMAÇÕES TÉCNICAS

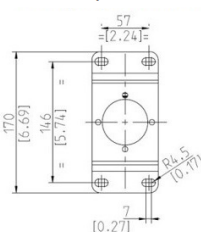
CARACTERÍSTICAS GERAIS	
Peso vazio (reservatório de 5 Kg)	15 kg ÷ 33 lb
Peso vazio (reservatório de 10 Kg)	18 kg ÷ 40 lb
CARACTERÍSTICAS ELÉTRICAS	
Alimentação motor	230-400V - ±10% 50Hz 280-480V - ±10% 60Hz 24V DC Classe de isolamento F
Potência nominal do motor	0,11 kW
Grau de proteção do motor	IP 55
Nível mínimo de graxa	Laser 24V cc Out NO e NC 1 limiar – Capacitivo (opcional graxas NLGI00-NLGI000)
Nível mínimo óleo	flutuador
Nível máximo	Laser 24V cc Out NO e NC 1 limiar (opcional)
CARACTERÍSTICAS HIDRÁULICAS	
Sistema de bombagem	Por pistões
Vazão (1 elemento bombeador)	17 cc/min (fixa) – 3÷17 cc/min (regulável)
Número de elementos bombecedores	Máx 3
Pressões de trabalho máximas	300 bar (4351 psi)
Ficha de saída	G1/4" BSP
Capacidade do reservatório	5-10 kg (11-22 lb)
Filtro em carregamento	Grau de filtração 220 µ
Temperatura de utilização	- 10 ÷ + 50 °C (+14÷122F)
Humidade de serviço	90 % humidade rel.
Lubrificantes admitidos ⁽¹⁾	graxa NLGI000÷NLGI2 – Óleo min 32 cst
Temperatura de conservação	-40 ÷ +65 °C (-40÷149F)
Nível de pressão sonora contínua	< 70 db (A)



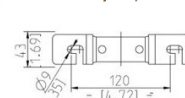
DIMENSÕES



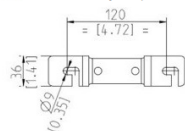
Placa de fixação ao chão



Placa de fixação à parede 10 KG



Placa de fixação à parede 5 KG



	5 kg	10 kg
A – mm [in]	596 [23.4]	648 [25.5]
B – mm [in]	103.5 [4]	122.5 [4.8]
C – mm [in]	175 [6.88]	230 [9]

INFORMAÇÕES PARA COMPRA

BOMBA 989 v2			Data base	4°	5°/6°	7°	8°	9°	10°	11°
Descrição			Código DROPSA	CÓDIGO	0	00	0	0	0	0
Reservatório	Sem reservatório	-	0							
	5kg	0297402	1							
	10kg	0297408	2							
Motor elétrico	Motor não presente	-	00							
	STANDARD	3301000	01							
	3PH-230/400V 50Hz 280/480V 60Hz									
	3PH-440V-60Hz	3301000-440V-60HZ	02							
	3PH-460V-60Hz	3301000-460V-60HZ	03							
	1PH-110V-60Hz	3140867	04							
	3PH-230/400V 50Hz 280/480V 60Hz UL-CSA	3301730	05							
	3PH-280/360V 60Hz UL-CSA	3301823	06							
Elementos de bombagem	24V CC	3301801	10							
	Sem elementos bombeadores	0297418 (x3)	0							
	Um elemento bombeador com vazão fixa	0297420+0297418 (x2)	1							
	Dois elementos bombeadores com vazão fixa	0297420 (x2)+0297418	2							
	Três elementos bombeadores com vazão fixa	0297420	3							
	Um elemento bombeador com vazão regulável	0297430+0297418 (x2)	4							
	Dois elementos bombeadores com vazão regulável	0297430 (x2)+0297418	5							
Nível mínimo	Três elementos bombeadores com vazão regulável	0297430	6							
	VERSÃO GRAXA STANDARD com sensor laser 24V cc Out NO e NC (1 limiar)	3133885	0							
	Nível capacitivo (5kg) graxa NLGI00/NLGI000	0297409	1							
	Nível capacitivo (10kg) graxa NLGI00/NLGI000	0297425	2							
	Nível de flutuação (5kg) óleo	1655767-3079041-1523807	3							
Nível máximo	Nível de flutuação (10kg) óleo	1655768-3079041-1523807	4							
	a bomba standard é fornecida sem o nível máx	-	0							
	Laser 24V cc Saída NA e NF (1 entrada)	3133885	1							
KIT OPCIONAIS E ACESSÓRIOS										

CÓDIGO	DESCRIÇÃO	CÓDIGO	DESCRIÇÃO
0297420C	Elemento bombeador vazão fixa 17 cc/min	**0299450	By-Pass externo 0÷250 bar
0297430C	Elemento bombeador vazão fixa 3÷17 cc/min	0086450	Inversor hidráulico 60÷300 bar
3133885	Kit Laser 24V cc Out NO e NC(1 limiar)	0020551	Manômetro 0÷250 bar
3133886	Kit Pallet	3292099	Manômetro 0÷400 bar
*0888036	By-Pass externo 0÷250 bar		

* Disponível para 2-3 saídas com bombas fixas ** Para fixar na paleta (3 entradas)