

CARATTERISTICHE

- **VERSIONE STANDARD :**
FILTRO DI CARICAMENTO
CON INGRASSATORE
- **VERSIONE STANDARD**
INTEGRABILE FINO AD UN
MASSIMO DI TRE POMPANTI.
- **POMPANTI DISPONIBILI:**
FISSI Ø 8 MM CON PORTATA DI
17 CM³/MIN;
- **REGOLABILI Ø 8 MM CON**
PORTATA DI 3 ÷ 17 CM³/MIN;
PRESSIONE: 300 BAR.
SERBATOIO: 5- 10 KG

VANTAGGI

- **RIDUZIONE DEI COSTI:**
PENSATA APPPOSITAMENTE
PER ESIGENZE DI
COMPATTEZZA ED
ECONOMICITÀ.
- **VERSATILE:** È POSSIBILE
AUMENTARE LA PORTATA
DELL'IMPIANTO UNENDO I
TRE POMPANTI, E PUÒ
GESTIRE FINO A TRE LINEE DI
LUBRIFICAZIONE.

APPLICAZIONI

- **MACCHINE UTENSILI**
MEDIO-PICCOLE COME AD
ESEMPIO CENTRI DI
LAVORO O PRESSE.
- **AMPIA GAMMA DI**
APPLICAZIONI COME
COMPATTATORI,
MACCHINE PER LA
LAVORAZIONE DEL LEGNO
O DEL VETRO.

LA POMPA COMPATTA A UN PREZZO VANTAGGIOSO PER IMPIANTI MEDIO-PICCOLI

COMPATTA ED ECONOMICA

La serie 989 è indicata per applicazioni in cui vi siano esigenze di contenere ingombri e costi. La pompa si integra perfettamente con le elettropompe della serie Sumo e Mini Sumo, dalla quale eredita tutte le caratteristiche di modularità, alta qualità e livello di rendimento, che ne fanno la soluzione ideale per un'ampia gamma di applicazioni.

DOTAZIONI STANDARD

Già nella versione base la serie 989 è in grado di soddisfare le esigenze di lubrificazione per macchine utensili di medio-piccole dimensioni. La pompa, infatti, è fornita completa di filtro di caricamento, di minimo livello elettrico e un pompante.



SI ADATTA ALLE ESIGENZE

La serie 989 è pensata per adattarsi al mutare delle esigenze nel tempo.

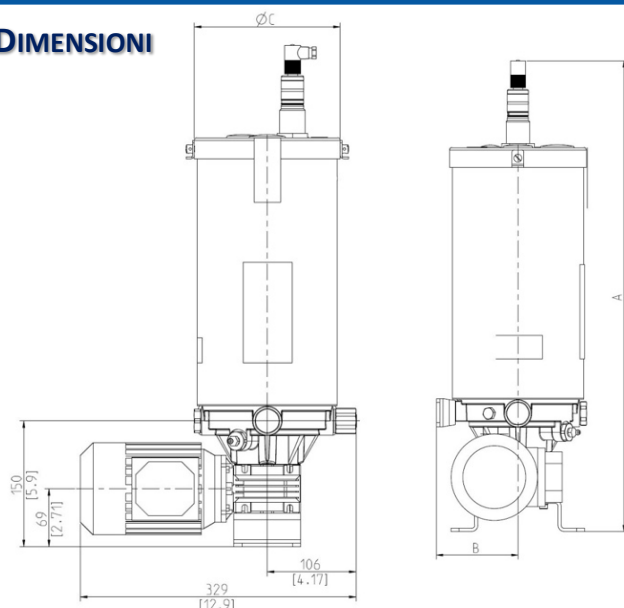
La possibilità di aggiungere fino a due pompanti a portata fissa o regolabile offre due diverse soluzioni: triplicare il flusso standard oppure connettere tre linee di lubrificazione direttamente alla pompa.

INFORMAZIONI TECNICHE

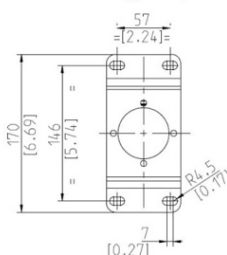
CARATTERISTICHE ELETTRICHE	
Alimentazione motore	230-400V - ±10% 50Hz 280-480V - ±10% 60Hz 24V DC Classe di isolamento F
Potenza nominale motore	0,11 kW
Grado di protezione motore	IP 55
Minimo livello grasso	Laser 24V cc Out NO e NC 1 soglia – Capacitivo (optional grassi NLGI00-NLGI000)
Minimo livello olio	galleggiante
Massimo livello	Laser 24V cc Out NO e NC 1 soglia (optional)
CARATTERISTICHE IDRAULICHE	
Sistema pompante	A pistone
Portata (1 pompante)	17 cc/min (fissa) – 3÷17 cc/min (regolabile)
Numero pompanti	Max 3
Pressioni di lavoro massime	300 bar (4351 psi)
Attacco uscita	G1/4" BSP
Capacità serbatoio	5-10 kg (11-22 lb)
Filtro in caricamento	Grado di filtraggio 220 µ
Temperatura di utilizzo	- 10 ÷ + 50 °C (+14÷122F)
Umidità di esercizio	90 % umidità rel.
Lubrificanti ammessi	grasso NLGI000÷NLGI2 – Olio min 32 cst
Temperatura di conservazione	-40 ÷ +65 °C (-40÷149F)
Livello di pressione sonora continuo	< 70 dB(A)



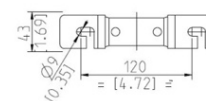
DIMENSIONI



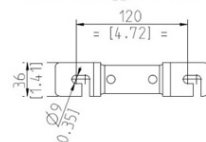
Piastra fissaggio a pavimento



Piastra fissaggio a muro 10 kg



Piastra fissaggio a muro 5 kg



	5 kg	10 kg
A – mm [in]	596 [23.4]	648 [25.5]
B – mm [in]	103.5 [4]	122.5 [4.8]
C – mm [in]	175 [6.88]	230 [9]

INFORMAZIONI PER L'ORDINE

				Data base	4°	5°/6°	7°	8°	9°	10°	11°
POMPA 989 v2				989	0	00	0	0	0	0	0
	Descrizione	Codice DROPSA	CODICE								
Serbatoio	Senza serbatoio	-	0								
	5kg	0297402	1								
	10kg	0297408	2								
Motore elettrico	Motore non presente	-	00								
	STANDARD										
	3PH-230/400V 50Hz 280/480V 60Hz	3301000	01								
	3PH-440V-60Hz	3301000-440V-60HZ	02								
	3PH-460V-60Hz	3301000-460V-60HZ	03								
	1PH-110V-60Hz	3140867	04								
	3PH-230/400V 50Hz 280/480V 60Hz UL-CSA	3301730	05								
	3PH-280/360V 60Hz UL-CSA	3301823	06								
Pompanti	24V CC	3301801	10								
	Senza pompanti	0297418 (x3)	0								
	Un pompante a portata fissa	0297420+0297418 (x2)	1								
	Due pompanti a portata fissa	0297420 (x2)+0297418	2								
	Tre pompanti a portata fissa	0297420	3								
	Un pompante a portata regolabile	0297430+0297418 (x2)	4								
	Due pompanti a portata regolabile	0297430 (x2)+0297418	5								
	Tre pompanti a portata regolabile	0297430	6								
Livello minimo	VERSIONE GRASSO STANDARD con sensore laser 24V cc Out NO e NC (1 soglia)	3133885	0								
	Livello capacitivo (5kg) grasso NLGI00/NLGI000	0297409	1								
	Livello capacitivo (10kg) grasso NLGI00/NLGI000	0297425	2								
	Livello galleggiante (5kg) olio	1655767-3079041-1523807	3								
	Livello galleggiante (10kg) olio	1655768-3079041-1523807	4								
Livello massimo	la pompa standard viene fornita senza il livello max	-	0								
	Laser 24V cc Out NO e NC(1 soglia)	3133885	1								
KIT OPZIONALI ED ACCESSORI											
CODICE	DESCRIZIONE	CODICE	DESCRIZIONE								
0297420C	Pompante a portata fissa 17 cc/min	**0299450	By-Pass esterno 0÷250 bar								
0297430C	Pompante a portata regolabile 3÷17 cc/min	0086450	Invertitore idraulico 60÷300 bar								
3133885	Kit Laser 24V cc Out NO e NC(1 soglia)	0020551	Manometro 0÷250 bar								
3133886	Kit Pallet	3292099	Manometro 0÷400 bar								
*0888036	By-Pass esterno 0÷250 bar										

* Disponibile per uscita 2-3 con pompanti fissi ** Da fissare sul pallet (3 ingressi)

C2287PI WK 03/24

I prodotti Dropsa sono acquistabili presso le filiali Dropsa e distributori autorizzati, consulta il sito www.dropsa.com/contact o scrivi a sales@dropsa.com

www.dropsa.com

Info Distributore: