

EIGENSCHAFTEN

- **STANDARDVERSION:**
LADEFILTER MIT
SCHMIERNIPPEL
- STANDARDVERSION
INTEGRIERBAR MIT BIS ZU
DREI PUMPELEMENTEN
- **VERFÜGBARE
PUMPELEMENTE:**
FEST, Ø 8 MM MIT
DURCHSATZ 17 CM³/MIN
- REGULIERBAR, Ø 8 MM MIT
DURCHSATZ 17 CM³/MIN
- DRUCK:** 300 BAR
- SPICHER:** 5 - 10 KG

VORTEILE

- **KOSTENREDUKTION:**
EIGENS FÜR
ANWENDUNGEN
ENTWORFEN, DIE KOMPAKT
UND GÜNSTIG SEIN MÜSSEN
- **VIELSEITIG:** DER
DURCHSATZ DER ANLAGE
KANN DURCH VERBINDUNG
DER DREI PUMPELEMENTE
ERHÖHT WERDEN. ES
KÖNNEN BIS ZU DREI
SCHMIERLEITUNGEN
BETRIEBEN WERDEN.

ANWENDUNGE

- MITTEL-KLEINE
WERKZEUGMASCHINEN, WIE
BEISPIELSWEISE
MASCHINENZENTREN ODER
PRESSEN
- **GROßER
ANWENDUNGSBEREICH**, WIE
VERDICHTER, HOLZ- ODER
GLASBEARBEITUNGS-
MASCHINEN

DIE KOMPAKTE PUMPE ZUM VORTEILHAFTEN PREIS FÜR MITTEL- KLEINE ANLAGEN

KOMPAKT UND GÜNSTIG

Die **Serie 989** eignet sich für Anwendungen, in denen wenig Raumbedarf und geringe Kosten gewünscht werden. Die Pumpe lässt sich perfekt mit den Elektropumpen der Serie Sumo und Mini Sumo integrieren, von denen sie alle modularen Eigenschaften, hohe Qualität und das Leistungsniveau übernimmt, durch die sie zur idealen Lösung für einen großen Anwendungsbereich wird.

STANDARD AUSSTATTUNG

Bereits in der Basisversion kann die Serie 989 die Schmieranforderungen für mittel-kleine Werkzeugmaschinen erfüllen. Die Pumpe wird nämlich mit einem Füllfilter, einer elektrischen Mindestfüllstandanzeige und einem Pumpelement geliefert.

GEEIGNET FÜR ALLE BEDÜRFNISSE

Die Serie 989 wurde entworfen, um sich an die sich im Laufe der Zeit ändernden Anforderungen anzupassen.

Die Möglichkeit, bis zu drei Pumpelemente mit festem oder regulierbarem Durchsatz hinzuzufügen, bietet zwei unterschiedliche Lösungen: Verdreifachung des Standardflusses oder direkter Anschluss von drei Schmierleitungen an die Pumpe.

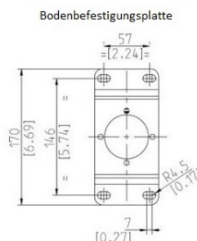
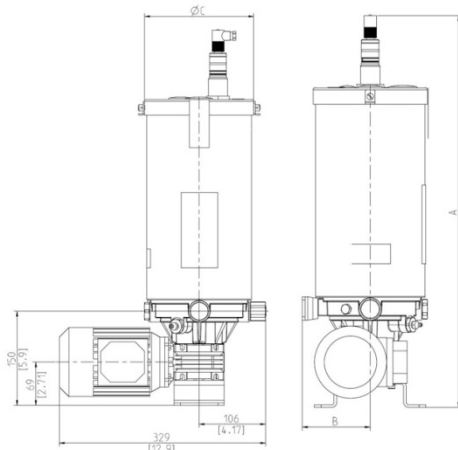


TECHNISCHE INFORMATIONEN

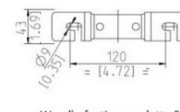
ALLGEMEINE EIGENSCHAFTEN	
Leergewicht (5-kg-Behälter)	15 kg / 33 lbs
Leergewicht (10-kg-Behälter)	18 kg / 40 lbs
ELEKTRISCHE EIGENSCHAFTEN	
Motorstromversorgung	230–400 V - ±10 % 50 Hz 280–480 V - ±10 % 60 Hz 24V DC Isolierstoffklasse F
Nennleistung Motor	0,11 kW
Schutzart Motor	IP 55
Mindestfüllstandanzeiger Fett	Laser 24 V DC Out NO und NC 1 Schwellenwert – Kapazitiv (optional Fette NLGI00–NLGI000)
Mindestfüllstandanzeiger Öl	schwimmend
Füllstand Maximum	Laser 24V DC Out NO und NC 1 Schwellenwert (optional)
HYDRAULISCHE EIGENSCHAFTEN	
Pumpsystem	Mit Kolben
Durchsatz (1 Pumpelement)	17 cm ³ /min (fest) / 3–17 cm ³ /min (regulierbar)
Anzahl Pumpelemente	Max. 3
Maximaler Betriebsdruck	300 bar (4351 psi)
Anschluss Ausgang	G1/4" BSP
Fassungsvermögen Tank	5–10 kg (11–22 lbs)
Füllfilter	Filtergrad 220 µ
Betriebstemperatur	–10 – +50 °C (+14–122 °F)
Luftfeuchtigkeit bei Betrieb	90 % rel. Luftfeuchte
Zulässige Schmierstoffe ⁽¹⁾	Fett NLGI000 NLGI2 - Öl min. 32 cSt
Lagertemperatur	–40–+65 °C (–40–149 °F)
Kontinuierlicher Schalldruckpegel	< 70 dB(A)



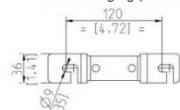
ABMESSUNGEN



Wandbefestigungsplatte 10 kg



Wandbefestigungsplatte 5 kg



	5 kg	10 kg
A – mm [in]	596 [23,4]	648 [25,5]
B – mm [in]	103,5 [4]	122,5 [4,8]
C – mm [in]	175 [6,88]	230 [9]

BESTELLINFORMATIONEN

PUMPE 989 v2			Datenbank	4°	5° / 6°	7°	8°	9°	10°	11°
	Beschreibung	DROPSA-Code	ARTIKELNR.	0	00	0	0	0	0	0
Behälter	Ohne Tank	-	0							
	5 kg	0297402	1							
	10 kg	0297408	2							
Elektromotor	Kein Motor vorhanden	-	00							
	STANDARD	3301000	01							
	3PH-230/400V 50Hz 280/480V 60Hz									
	3PH-440V-60Hz	3301000-440V-60HZ	02							
	3PH-460V-60Hz	3301000-460V-60HZ	03							
	1PH-110V-60Hz	3140867	04							
	3PH-230/400V 50Hz 280/480V 60Hz UL-CSA	3301730	05							
	3PH-280/360V 60Hz UL-CSA	3301823	06							
	24V CC	3301801	10							
Pumpelemente	Ohne Pumpelemente	0297418 (x3)	0							
	Ein Pumpelement mit festem Durchsatz	0297420+0297418 (x2)	1							
	Zwei Pumpelemente mit festem Durchsatz	0297420 (x2)+0297418	2							
	Drei Pumpelemente mit festem Durchsatz	0297420	3							
	Ein Pumpelement mit einstellbarem Durchsatz	0297430+0297418 (x2)	4							
	Zwei Pumpelemente mit einstellbarem Durchsatz	0297430 (x2)+0297418	5							
	Drei Pumpelemente mit einstellbarem Durchsatz	0297430	6							
Mindeststandanzei ge	STANDARDFETTAUSFÜHRUNG mit Laserfüllstandsensor 24V DC Out NO und NC (1 Schwellenwert)	3133885	0							
	Kapazitiver Standanzeiger (5 kg) Fett NLGI00/NLGI000	0297409	1							
	Kapazitiver Standanzeiger (10kg) Fett NLGI00/NLGI000	0297425	2							
	Schwimmender Standanzeiger (5 kg) Öl	1655767-3079041-1523807	3							
	Schwimmender Standanzeiger (10kg) Öl	1655768-3079041-1523807								
Höchststandanzei ge	Die Standardpumpe wird ohne Höchststandanzeige geliefert	-	0							
	Laser 24V DC Out NO und NC (1 Schwellenwert)	3133885	1							

ARTIKELNR	BESCHREIBUNG	OPTIONALES SET UND ZUBEHÖR	BESCHREIBUNG
0297420C	Pumpelement mit festem Durchsatz 17 cm³/min	**0299450	Externe Umleitung 0–250 bar
0297430C	Pumpelement mit regulierbarem Durchsatz 3–17 cm³/min	0086450	Hydraulischer Inverter 60–300 bar
3133885	Laserset 24 V DC Out NO und NC1(1 Schwellenwert)	0020551	Manometer 0–250 bar
3133886	Palettenset	3292099	Manometer 0–400 bar
*0888036	Externe Umleitung 0–250 bar		

* Erhältlich für Ausgang 2-3 mit Pumpelementen mit festem Durchsatz ** Zu Befestigen auf der Palette (3 Eingänge)