

CARACTÉRISTIQUES

- **VERSION STANDARD :**
FILTRE ANTI-IMPURETES
AVEC GRAISSEUR
- LA VERSION STANDARD PEUT
ETRE DOTEE D'UN MAXIMUM
DE TROIS ELEMENTS DE
POMPAGE.
- **ELEMENTS DE POMPAGE
DISPONIBLES :**
FIXES Ø8 MM AVEC DEBIT DE
17 CM³/MIN ;
- REGLABLES Ø8 MM AVEC
DEBIT DE 17 CM³/MIN ;
- PRESSION : 300 BAR.**
- RESERVOIR : 5- 10 KG**

AVANTAGES

- **REDUCTION DES COUTS :** ELLE
EST SPECIALEMENT CONÇUE
POUR REpondre AUX
EXIGENCES DE FAIBLE
ENCOMBREMENT ET DE COUTS
REDUITS.
- **POLYVALENTE :** ELLE PERMET
D'AUGMENTER LE DEBIT DU
SYSTEME EN RELIANT LES TROIS
ELEMENTS DE POMPAGE ET
PEUT GERER JUSQU'A TROIS
LIGNES DE LUBRIFICATION.

APPLICATION

- **MACHINES-OUTILS DE
PETITE ET MOYENNE
TAILLE, TELLES QUE LES
CENTRES D'USINAGE OU
LES PRESSES.**
- **LARGE GAMME
D'APPLICATIONS TELLES
QUE LES COMPACTEURS,
LES MACHINES DE
TRAITEMENT DU BOIS OU
DU VERRE.**

LA POMPE COMPACTE AU PRIX AVANTAGEUX, POUR INSTALLATIONS DE PETITES ET DE MOYENNES DIMENSIONS

COMPACTE ET ECONOMIQUE

La série 989 convient aux applications où il est nécessaire de limiter l'encombrement et les coûts. La pompe s'intègre parfaitement aux électropompes Sumo et Mini Sumo, desquelles elle reprend toutes les caractéristiques en matière de modularité, de qualité élevée et de niveau de rendement, ce qui en fait une solution idéale pour une large gamme d'applications.

ÉQUIPEMENT STANDARD

La série 989 est déjà capable, dans sa version de base, de répondre aux exigences de lubrification des machines-outils de petite et moyenne taille. La pompe est, en effet, fournie avec un filtre de remplissage, un niveau minimum électrique et un élément de pompage.



ELLE S'ADAPTE A TOUS LES BESOINS

La série 989 est conçue pour s'adapter à l'évolution des besoins dans le temps.

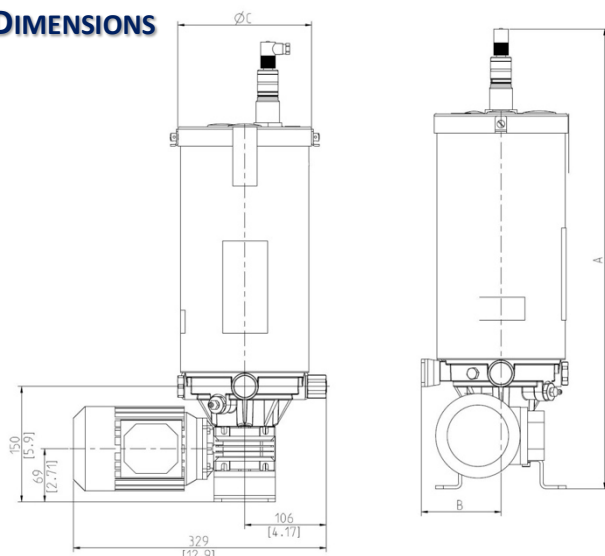
La possibilité d'ajouter jusqu'à deux éléments de pompage à débit fixe ou réglable permet deux solutions différentes : tripler le débit standard ou raccorder trois lignes de lubrification directement à la pompe.

INFORMATIONS TECHNIQUES

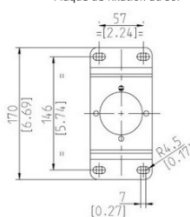
CARACTÉRISTIQUES GÉNÉRALES	
Poids à vide (réservoir de 5 kg)	15 kg / 33 lb
Poids à vide (réservoir de 10 kg)	18 kg / 40 lb
CARACTÉRISTIQUES ÉLECTRIQUES	
Alimentation du moteur	230-400 V ±10%, 50 Hz 280-480 V ±10%, 60 Hz 24V DC Classe d'isolation F
Puissance nominale du moteur	0,11 kW
Degré de protection du moteur	IP 55
Niveau minimum de graisse	Laser, 24 Vcc, sortie NO et NC, 1 seuil – Capacitif (en option graisses NLGI00-NLGI000)
Niveau minimum d'huile	flotteur
Niveau maximum	Laser, 24 Vcc, sortie NO et NC, 1 seuil (optionnel)
CARACTÉRISTIQUES HYDRAULIQUES	
Système de pompage	À piston
Débit (1 élément de pompage)	17 cm ³ /min (fixe) – 3 à 17 cm ³ /min (réglable)
Nb d'éléments de pompage	Max 3
Pressions de travail maximales	300 bar (4351 psi)
Raccord de sortie	G1/4" BSP
Capacité réservoir	5-10 kg (11-22 lb)
Filtre en phase de remplissage	Degré de filtration 220 µ
Température d'utilisation	-10 ÷ +50 °C (+14 à 122 °F)
Humidité de fonctionnement	90 % d'humidité rel.
Lubrifiants admis ⁽¹⁾	graisse NLGI000 à NLGI2 – Huile min 32 cst
Température de stockage	-40 ÷ +65 °C (-40 à 149 °F)
Niveau de pression acoustique continu	< 70 dB(A)



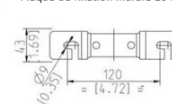
DIMENSIONS



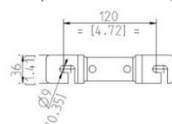
Plaque de fixation au sol



Plaque de fixation murale 10 kg



Plaque de fixation murale 5 kg



	5 kg	10 kg
A – mm [in]	596 [23,4]	648 [25,5]
B – mm [in]	103,5 [4]	122,5 [4,8]
C – mm [in]	175 [6,88]	230 [9]

INFORMATIONS POUR LA COMMANDE

POMPE 989 v2			Num. base	4e	5e/6e	7e	8e	9e	10e	11e
Description			CODE							
Réservoir	Sans réservoir	-	0							
	5 kg	0297402	1							
	10 kg	0297408	2							
Moteur électrique	Moteur non présent	-	00							
	STANDARD									
	3PH-230/400V 50Hz 280/480V 60Hz	3301000	01							
	3PH-440V-60Hz	3301000-440V-60HZ	02							
	3PH-460V-60Hz	3301000-460V-60HZ	03							
	1PH-110V-60Hz	3140867	04							
	3PH-230/400V 50Hz 280/480V 60Hz UL-CSA	3301730	05							
	3PH-280/360V 60Hz UL-CSA	3301823	06							
	24V CC	3301801	10							
Éléments de pompage	Sans éléments de pompage	0297418 (x3)	0							
	Un élt de pompage à débit fixe	0297420+0297418 (x2)	1							
	Deux élt de pompage à débit fixe	0297420 (x2)+0297418	2							
	Trois élt de pompage à débit fixe	0297420	3							
	Un élt de pompage à débit réglable	0297430+0297418 (x2)	4							
	Deux élt de pompage à débit réglable	0297430 (x2)+0297418	5							
	Trois élt de pompage à débit réglable	0297430	6							
Niveau minimum	VERSION GRAISSE STANDARD, avec capteur laser 24 Vcc, sortie NO et NC (1 seuil)	3133885	0							
	Niveau capacitif (5 kg) graisse NLGI00/NLGI000	0297409	1							
	Niveau capacitif (10 kg) graisse NLGI00/NLGI000	0297425	2							
	Niveau à flotteur (5 kg) huile	1655767-3079041-1523807	3							
	Niveau à flotteur (10 kg) huile	1655768-3079041-1523807								
Niveau maximum	la pompe standard est fournie sans niveau max	-	0							
	Laser, 24 Vcc, sortie NO et NC (1 seuil)	3133885	1							

KITS OPTIONNELS ET ACCESSOIRES

CODE	DESCRIPTION	CODE	DESCRIPTION
0297420C	Élt de pompage à débit fixe 17 cm³/min	**0299450	Dérivation externe 0 à 250 bar
0297430C	Élt de pompage à débit réglable 3 à 17 cm³/min	0086450	Inverseur hydraulique 60 à 300 bar
3133885	Kit Laser, 24 Vcc, sortie NO et NC (1 seuil)	0020551	Manomètre 0 à 250 bar
3133886	Kit palette	3292099	Manomètre 0 à 400 bar
*0888036	Dérivation externe 0 à 250 bar		

* Disponible pour sortie 2-3 avec corps de pompe fixes ** À fixer sur la palette (3 entrées)

Les produits DROPSA sont disponibles à l'achat auprès des filiales DROPSA et des distributeurs agréés ; consultez la page www.dropsa.com/contact ou écrivez à sales@dropsa.com

Informations distributeur :