

## CARACTERISTICAS

- **DISEÑO COMPACTO**
- **PARA SISTEMA MULTILÍNEA**
- **PARA SISTEMA PROGRESIVO**
- **10 BOMBANTES**
- **TEMPERATURA DE TRABAJO**  
-25 ÷ +70 °C
- **DEPÓSITO**  
Con cartucho  
400 cc - 700 cc  
Con disco prensador  
1,2 l
- **PRESION DE TRABAJO**  
Sistema progresivo: 280 bar  
Sistema Multi-línea: 200 bar
- **12VDC E 24VDC**
- **LUBRICANTES**  
NLG000 ÷ NLG12

## GRANDES PRESTACIONES EN UNA BOMBA PEQUEÑA

**OMEGApump** es una electrobomba para grasa de múltiples salidas para pequeños y medianos sistemas de lubricación.

En los **SISTEMAS MULTILÍNEA**, utilizando los 8 cuerpos bombantes, es posible lubricar directamente al punto sin necesidad de utilizar dosificadores.

El sistema puede ampliarse utilizando los 2 cuerpos bombantes predispuestos para el **SISTEMA PROGRESIVO**, la bomba se conecta a los dosificadores que reparten el lubricante a los puntos. Como todos los sistemas progresivos la instalación puede alcanzar pequeñas, medianas y grandes dimensiones, según las exigencias de la máquina.

Muy compacta, **OMEGApump** esta disponible tanto con **depósito de llenado**, como con **cartucho precargado**, OMEGA pump es la solución idela para todas las instalaciones de pequeñas-medianas dimensiones.



- *Diseñada para maquinaria para la construcción como las excavadoras*
- *Pocos puntos de lubricación*
- *Perfecta para instalarse en pequeños espacios gracias a sus reducidas dimensiones.*
- *Máquina herramienta de todo tipo que necesiten pequeñas instalaciones de lubricación.*
- *Ideal si se desean combinar ambos sistemas: multilínea y progresivo*

## APLICACIONES

- **Máquina para la construcción**
- **Máquina herramienta**
- **Vehículos para el movimiento de tierra**
- **Pequeños y medianos sistemas de lubricación**



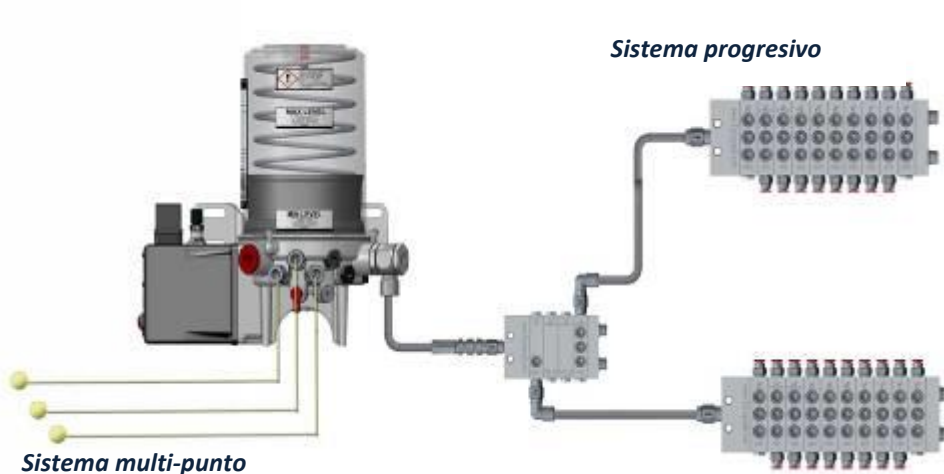
## INFORMACIÓN TÉCNICA

RPM			20
Caudal *	Multi-linea	cm <sup>3</sup> /min [in <sup>3</sup> /min]	0,005 - 0,01 - 0,015 - 0,025 - 0,05 [0.0003 - 0.0006 - 0.0009 - 0.0015 - 0.003]
	Progresivo	cm <sup>3</sup> /min [in <sup>3</sup> /min]	2,8 - 5,2
	Progresivo Reg.	cm <sup>3</sup> /min [in <sup>3</sup> /min]	0,4 ÷ 2,8 [0.02 ÷ 0.17]
Presión de trabajo	Multi-linea	bar	200 [2900]
	Progresivo	[psi]	280 [4061]
Número de salidas (bombantes)	Multi-linea	Nº	8
	Progresivo		2
Conexión de salida (salida cuerpo de bombeo)	Multi-linea	Tipo	G1/8"
	Progresivo		G1/4"
Temperatura de trabajo			-25 ÷ +70 [-13 ÷ +158]
Capacidad del depósito	Disco prensador		1,2 [0.32]
	Cartucho	[gal US]	0,7 [0.18] 0,4 [0.1]
Lubricante			Grasa NLGI 000 ÷ 2

## OMEGA - MULTILINEA Y PROGRESIVO

### EL SISTEMA PROGRESIVO DROPSA

- Sistema modular progresivo para una óptima lubricación.
- Posibilidad de ampliar el sistema
- Alta precisión
- Línea de distribuidores progresivos para todas las necesidades
- También en acero INOX
- SMX - nP - nPr+ - SMP (Ref. Documentación del sistema progresivo Dropsa SMX C2104PI - nP C2213PI - nPr+ C2220PI - SMP C2071PI)



## POSICIÓN DE LOS CUERPOS BOMBANTES



### IMPORTANTE:

La centralita se suministra sin cuerpos de bombeo. Los bombantes se deben pedir aparte según las referencias indicadas.

### CUERPOS BOMBANTES PROGRESIVOS

#### A/B POSICIÓN

CAUDAL FIJO  
Con by-pass  
2.8 cm<sup>3</sup>/min  
(0.17 in<sup>3</sup>/min)  
P/N 0888058

CAUDAL FIJO  
2.8 cm<sup>3</sup>/min  
(0.17 in<sup>3</sup>/min)  
P/N 0888156

CAUDAL FIJO  
5.2 cm<sup>3</sup>/min  
(0.31 in<sup>3</sup>/min)  
P/N 0888391

CAUDAL REGULABLE  
.4 ~ 2.8 cm<sup>3</sup>/min  
(0.02 ~ 0.17 in<sup>3</sup>/min)  
P/N 0888555



### POMPANTI SISTEMA MULTILINEA

#### C - D - E - F - G - H - I - L POSICIÓN



1 Muesca  
0,005 cm<sup>3</sup>/giro  
(0.0003 in<sup>3</sup>/giro)  
P/N 0888550

2 Muecas  
0,01 cm<sup>3</sup>/giro  
(0.0006 in<sup>3</sup>/giro)  
P/N 0888551

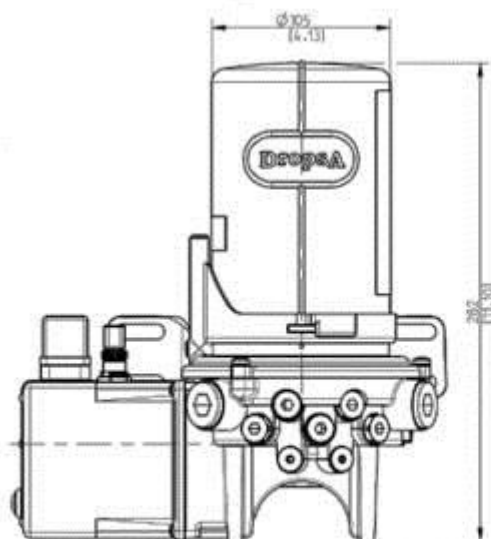
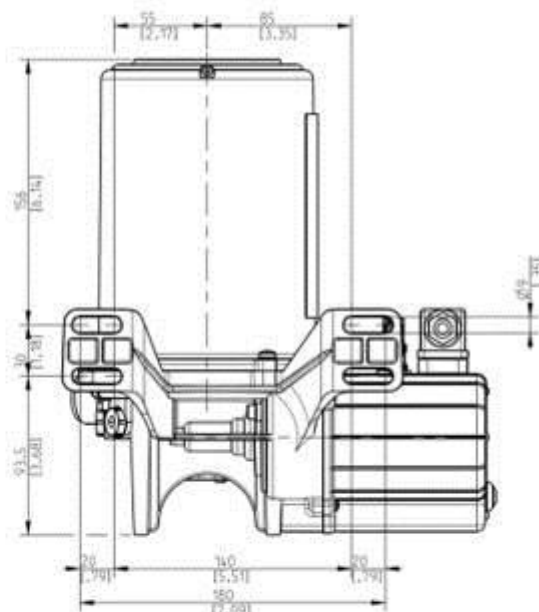
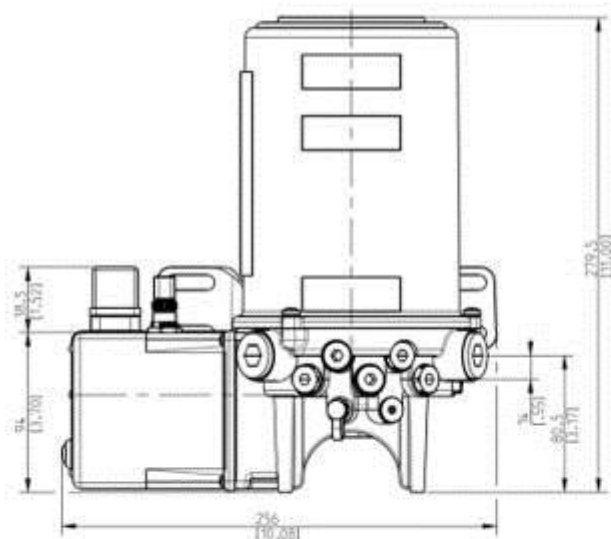
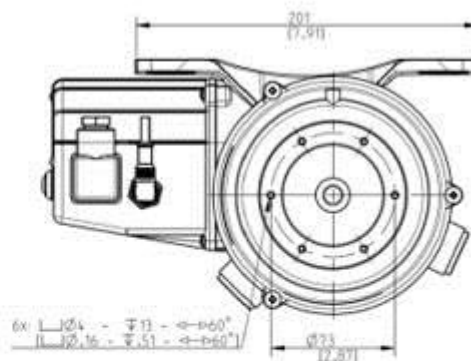
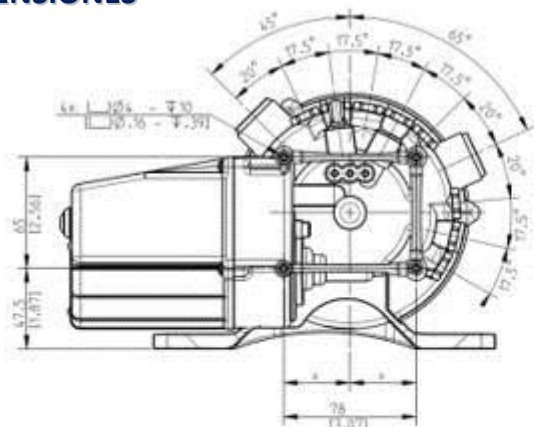
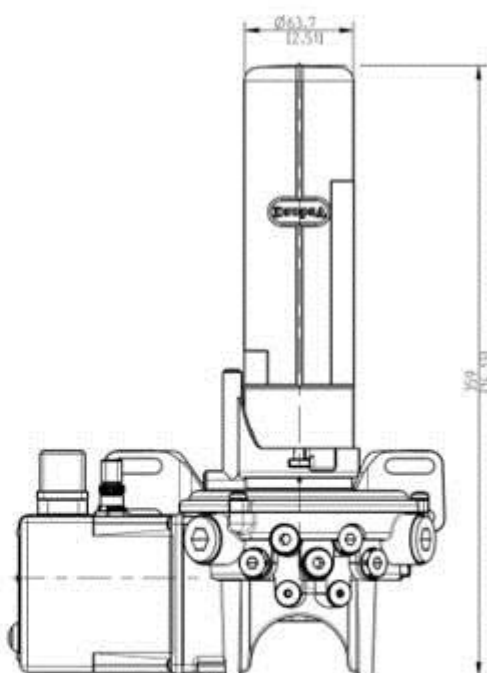
3 Muecas  
0,015 cm<sup>3</sup>/giro  
(0.0009 in<sup>3</sup>/giro)  
P/N 0888552

4 Muecas  
0,025 cm<sup>3</sup>/giro  
(0.0015 in<sup>3</sup>/giro)  
PN 0888553

5 Muecas  
0,05 cm<sup>3</sup>/giro  
(0.003 in<sup>3</sup>/giro)  
PN 0888554



## DIMENSIONES

Versione: *Cartuccia 700cc*

Versione: *Cartuccia 400cc*



## INFORMACIÓN PARA EL PEDIDO

	DEPÓSITO	VOLTAJE	REFERENCIA
BOMBA OMEGA	RELLENABLE CON DISCO PRENSADOR	12VDC	0888580
		24VDC	0888581
	A CARTUCHO DE 700CC *	12VDC	0888584
		24VDC	0888585
	A CARTUCHO DE 400CC *	12VDC	0888582
		24VDC	0888583

\*El pedido del cartucho debe realizarse por separado

BOMBANTES	CAUDAL	REFERENCIA
PARA EL SISTEMA PROGRESIVO	2,8cm <sup>3</sup> /min (con By-pass)	0888058C
	2,8 cm <sup>3</sup> /min	0888156
	5,2 cm <sup>3</sup> /min	0888391
	0,4 ÷ 2,8 cm <sup>3</sup> /min	0888555
PARA EL SISTEMA MULTILINEA	0,005 cm <sup>3</sup> / giro	0888550
	0,01 cm <sup>3</sup> / giro	0888551
	0,015 cm <sup>3</sup> / giro	0888552
	0,025 cm <sup>3</sup> / giro	0888553
	0,05 cm <sup>3</sup> / giro	0888554

## ACCESORIOS

DESCRIPCIÓN	CODICI
Cartucho de grasa DROPSA BLUE NLGI 0 - 400cc **	0888573
Cartucho de grasa DROPSA BLUE NLGI 0 - 700cc **	0888576
** Para el primer proceso de rellenado pedir dos cartuchos	
By-Pass externo con manómetro	0888572
By-Pass externo sin manómetro	0888163
Kit depósito sin máximo nivel	3133644
Kit válvula ventilación (24V DC)	3133646

