

CARACTERÍSTICAS

- DESENHO COMPACTO

- PARA SISTEMAS DE LINHAS MÚLTIPLAS E PROGRESSIVO

- 10 SAÍDAS PARA ELEMENTOS BOMBEADORES

- TEMPERATURA DE OPERAÇÃO -25 a +70 °C

- RESERVATÓRIOS

Com cartucho

400 cc (0.1 gal)

700 cc (0.18 gal)

Com pistão seguidor

1,2 l (1,2 gal)

- PRESSÃO DE OPERAÇÃO

Sistema progressivo: 280 bar (4061 psi)

Sistema de Linhas múltiplas: 200 bar (2900 psi)

- 12V CC e 24V CC

- LUBRIFICANTES

NLGI 000 a NLGI2

ALTA PERFORMANCE EM UMA BOMBA COMPACTA

OMEGA Pump é ideal para sistemas de lubrificação de linhas múltiplas e progressivo de pequeno e médio porte.

DropsA OMEGA Pump opera simultaneamente com sistema progressivo e de linhas múltiplas.

SISTEMA DE LINHAS MÚLTIPLAS: Até 8 saídas para serem ligadas diretamente ao ponto, sem distribuidores!

Devido a suas **2 SAÍDAS PARA SISTEMA PROGRESSIVO** esta bomba pode alimentar mais pontos de lubrificação através dos distribuidores progressivos incluindo a utilização de linhas secundárias.

Muito compacta, **OMEGA Pump** é disponível com 2 diferentes tipos de reservatórios: com pistão seguidor ou com cartucho pré-carregado.

OMEGA pump é a solução ideal para todas as instalações de pequeno e médio porte.



- Pode ser utilizada em equipamento de construção e em veículos.
- Poucos pontos para lubrificar
- Máquinas ferramentas e em todos os equipamentos de pequeno e médio porte.
- Ideal para instalação em pequenos espaços graças ao seu pequeno tamanho
- A melhor solução se você quiser combinar sistema progressivo e de linhas múltiplas.

APLICAÇÕES

- Equipamentos para construção
- Máquinas ferramentas
- Equipamentos para movimentação de terra
- Sistemas pequenos e médios.



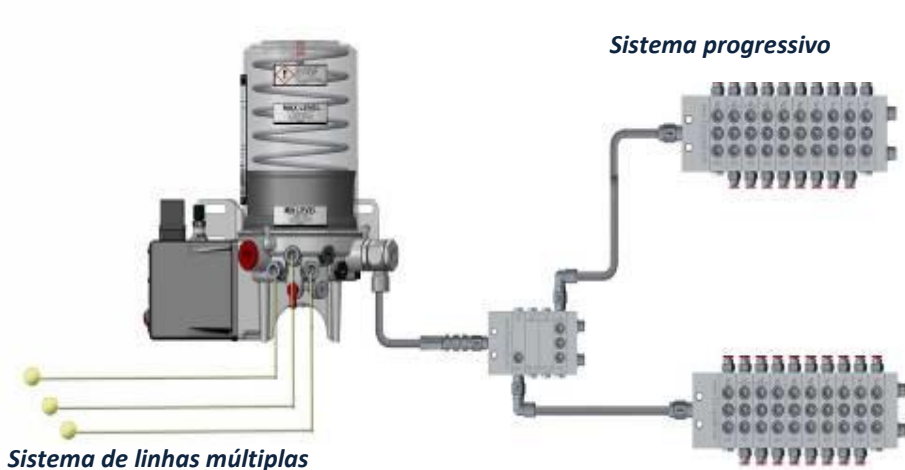
INFORMAÇÕES TÉCNICAS

RPM			20
Vazão	Linhas múltiplas	cm ³ /min [in ³ /min]	0,005 - 0,01 - 0,015 - 0,025 - 0,05 [0.0003 - 0.0006 - 0.0009 - 0.0015 - 0.003]
	Progressivo	cm ³ /min [in ³ /min]	2,8 - 5,2 [0.17 - 0.31]
	Progressivo Reg.		0,4 ÷ 2,8 [0.02 ÷ 0.17]
Pressão de Operação	Linhas múltiplas	bar	200 [2900]
	Progressivo	[psi]	280 [4061]
Saídas (elementos bombeadores)	Linhas múltiplas	Nº	8
	Progressivo		2
Conexões (saídas dos elementos bombeadores)	Linhas múltiplas	Tipo	G1/8"
	Progressivo		G1/4"
Temperatura de operação			-25 ÷ +70 [-13 ÷ +158]
Reservatórios	Pistão seguidor	I	1,2 [0.32]
	Cartuchos	[gal US]	0,7 [0.18] 0,4 [0.1]
Lubrificantes			Graxa 000 ÷ 2

OMEGA – SISTEMA PROGRESSIVO E DE LINHAS MÚLTIPLAS

BENEFÍCIOS DO SISTEMA PROGRESSIVO DROPSA

- Construção modular
- Capacidade de expansão
- Alta precisão
- Opção em aço inoxidável
- Diferentes distribuidores progressivos para todas as necessidades
- SMX - nP - nPr+ - SMP (Ref. catálogos DropsA para Sistema progressivo SMX C2104PI - nP C2113PI - nPr+ C2220PI - SMP C2071PI)



POSIÇÃO DOS ELEMENTOS BOMBEADORES



IMPORTANTE:

Como padrão, a bomba é fornecida sem os elementos bombeadores, que devem ser encomendados separadamente, utilizando as referências indicadas ao lado.

ELEMENTOS BOMBEADORES PARA PROGRESSIVO

POSIÇÕES A/B

VAZÃO FIXA
c/ válvula alívio
2.8 cm³/min
(0.17 in³/min)
REF. 0888058



VAZÃO FIXA
2.8 cm³/min
(0.17 in³/min)
REF. 0888156



VAZÃO FIXA
5.2 cm³/min
(0.31 in³/min)
REF. 0888391



VAZÃO AJUSTÁVEL
.4 a 2.8 cm³/min
(0.02 a 0.17 in³/min)
REF. 0888555



ELEMENTOS BOMBEADORES PARA LINHAS MÚLTIPLAS

POSIÇÕES C - D - E - F - G - H - I - L



1 Chanfro
0,005 cm³/rotação
(0.0003 in³/rot.)
REF. 0888550



2 Chanfros
0,01 cm³/rotação
(0.0006 in³/rot.)
REF. 0888551



3 Chanfros
0,015 cm³/rotação
(0.0009 in³/rot.)
REF. 0888552



4 Chanfros
0,025 cm³/rotação
(0.0015 in³/rot.)
REF. 0888553



5 Chanfros
0,05 cm³/rotação
(0.003 in³/rot.)
REF. 0888554



BOMBA OMEGA

INFORMAÇÕES PARA ENCOMENDA

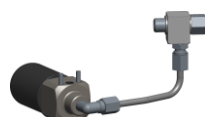
	RESERVATÓRIO	VOLTAGEM	CÓDIGO
OMEGA PUMP	COM PISTÃO SEGUIDOR	12VDC	0888580
		24VDC	0888581
	A COM CARTUCHO DE 700CC *	12VDC	0888584
		24VDC	0888585
	A COM CARTUCHO DE 400CC *	12VDC	0888582
		24VDC	0888583

* O cartucho deve ser encomendado separadamente

ELEMENTOS BOMBEADORES	VAZÃO	CÓDIGO
PARA SISTEMA PROGRESSIVO	2.8 cm ³ /min (With By-pass) (0.17 in ³ /min)	0888058C
	2.8 cm ³ /min (0.17 in ³ /min)	0888156
	5.2 cm ³ /min (0.31 in ³ /min)	0888391
	0.4 ~ 2.8 cm ³ /min (0.02 ~ 0.17 in ³ /min)	0888555
PARA SISTEMA DE LINHAS MÚLTIPLAS	0,005 cm ³ /rotação	0888550
	0,01 cm ³ /rotação	0888551
	0,015 cm ³ /rotação	0888552
	0,025 cm ³ /rotação	0888553
	0,05 cm ³ /rotação	0888554

ACESSÓRIOS

DESCRIÇÃO	CÓDIGO
DROPSA BLUE cartucho com graxa NLGI 0 - 400cc **	0888573
DROPSA BLUE cartucho com graxa NLGI 0 - 700cc **	0888576
** Para o primeiro carregamento encomendar 2 cartuchos	
Válvula de alívio externa com manômetro	0888572
Válvula de alívio externa sem manômetro	0888163
Kit do Reservatório com sensor de nível máximo	3133644
Kit Válvula de despressurização (24V DC)	3133646



C2276PP WK 15/18

Os produtos DropsA podem ser adquiridos através das subsidiárias Dropsa ou dos representantes de vendas, visite www.dropsa.com/contact ou entre em contato sales@dropsa.com

Informações do Distributor: