

## CARATTERISTICHE

- **DESIGN COMPATTO**
- **PER SISTEMA MULTILINEA**
- **PER SISTEMA PROGRESSIVO**
- **10 POMPANTI**
- **TEMPERATURA DI ESERCIZIO**  
-25 ÷ +70 °C
- **SERBATOI**  
Con cartuccia  
400 cc - 700 cc  
Con disco pressatore  
1,2 l
- **PRESSIONE DI ESERCIZIO**  
Sistema progressivo: 280 bar  
Sistema Multi-line: 200 bar
- **12VDC E 24VDC**
- **LUBRIFICANTI**  
NLGI 000 ÷ NLGI2

## GRANDI PERFORMANCE IN UNA PICCOLA POMPA

"OMEGA" è l'elettropompa multi uscita a grasso ideale per l'utilizzo su piccoli e medi sistemi di lubrificazione.

Nei **SISTEMI MULTILINEA**, utilizzando gli 8 pompanti, è possibile lubrificare direttamente il punto di attrito della macchina senza l'utilizzo di dosatori!

Il sistema si può ampliare utilizzando i due pompanti predisposti per i **SISTEMI PROGRESSIVI**, la pompa si collega a dosatori che ripartiscono il lubrificante sui punti. Come tutti i sistemi progressivi, l'impianto può raggiungere dimensioni piccole, medio e grandi in base alle esigenze della macchina.

Molto compatta, la pompa **OMEGA** è disponibile sia con **serbatoio di caricamento** sia con **cartuccia precaricata**, OMEGA pump è la soluzione ideale per tutti gli impianti di piccole-medie dimensioni.



- *Progettata per impianti installati su macchine per la costruzione come escavatori*
- *Pochi punti da lubrificare*
- *Ideale per essere installata in piccoli spazi grazie alle sue dimensioni ridotte*
- *Macchine utensili di tutti i tipi che necessitano di piccoli impianti di lubrificazione*
- *Ideale se si vogliono combinare i due sistemi Multi-linea e Progressivo*

## APPLICAZIONI

- **Macchine da costruzione**
- **Macchine utensili**
- **Veicoli per movimentazione terra**
- **Piccoli e medi sistemi di lubrificazione**



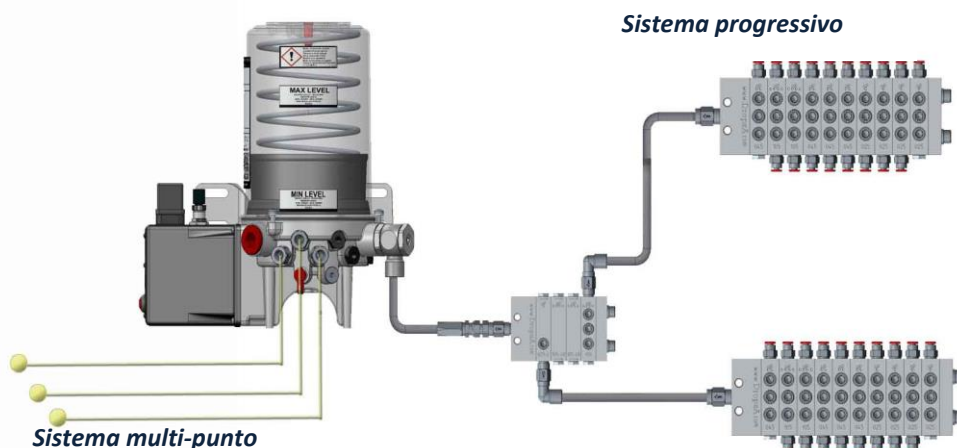
## CARATTERISTICHE TECNICHE

RPM			20
Portata *	<b>Multi-line</b>	cm <sup>3</sup> /giro [in <sup>3</sup> /rev]	0,005 - 0,01 - 0,015 - 0,025 - 0,05 [0.0003 - 0.0006 - 0.0009 - 0.0015 - 0.003]
	<b>Progressive</b>	cm <sup>3</sup> /min [in <sup>3</sup> /min]	2,8 - 5,2 [0.17 - 0.31]
	<b>Progressive Reg.</b>		0,4 ÷ 2,8 [0.02 ÷ 0.17]
Pressione di esercizio	<b>Multi-line</b>	bar	200 [2900]
	<b>Progressive</b>	[psi]	280 [4061]
Numero uscite (pompani)	<b>Multi-line</b>	N°	8
	<b>Progressive</b>		2
Connessione di mandata (uscita pompante)	<b>Multi-line</b>	Tipo	G1/8"
	<b>Progressive</b>		G1/4"
Temperatura di esercizio		°C [°F]	-25 ÷ +70 [-13 ÷ +158]
Capacità serbatoio	<b>Pressatore</b>	l	1,2 [0.32]
		[gal US]	0,7 [0.18]
Lubrificante	<b>Cartuccia</b>		0,4 [0.1]
		NLGI	Grasso 000 ÷ 2

## OMEGA - MULTILINEA E PROGRESSIVO

### IL SISTEMA PROGRESSIVO DROPSA

- Sistema modulare progressivo per un'ottima lubrificazione.
- Possibilità di estendere il sistema
- Altissima precisione
- Linea di distributori progressivi per tutte le esigenze
- Anche in acciaio inossidabile
- SMX - nP - nPr+ - SMP (Rif. documenti sistema progressivo DropsA SMX C2104PI - nP C2213PI - nPr+ C2220PI - SMP C2071PI)



## POSIZIONAMENTO POMPANTI



### IMPORTANTE:

La centralina è fornita di base senza pompanti. I pompanti possono essere ordinati separatamente utilizzando i codici riportati in questo documento.

## POMPANTI SISTEMA PROGRESSIVO

### POSIZIONE A/B

PORTATA FISSA con By-pass 2,8 cm <sup>3</sup> /min CODICE 0888058	PORTATA FISSA 2,8 cm <sup>3</sup> /min CODICE 0888156	PORTATA FISSA 5,2 cm <sup>3</sup> /min CODICE 0888391	PORTATA REGOLABILE 0,4 - 2,8 cm <sup>3</sup> /min CODICE 0888555
--	---	---	--



## POMPANTI SISTEMA MULTILINEA

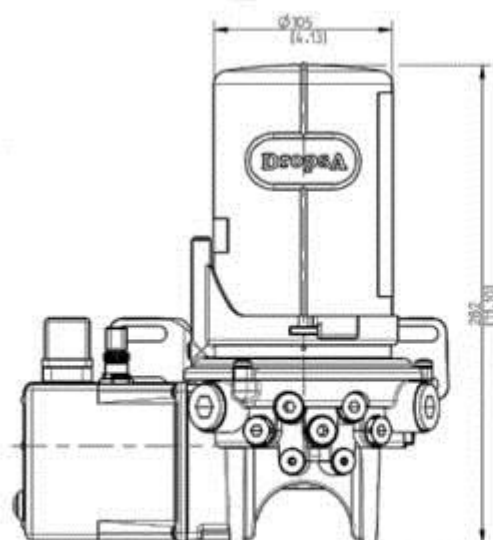
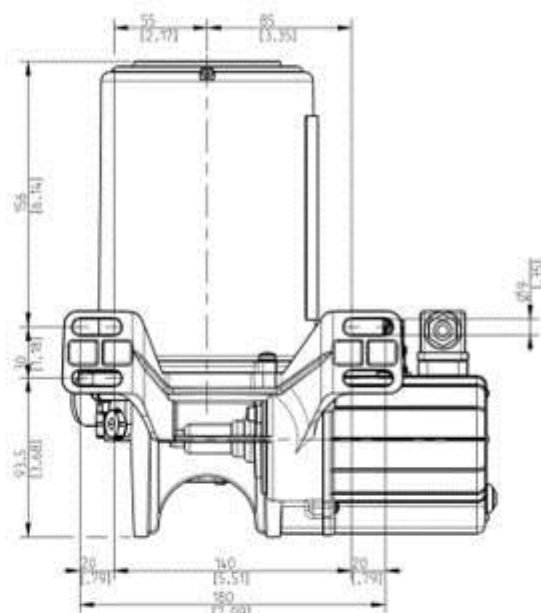
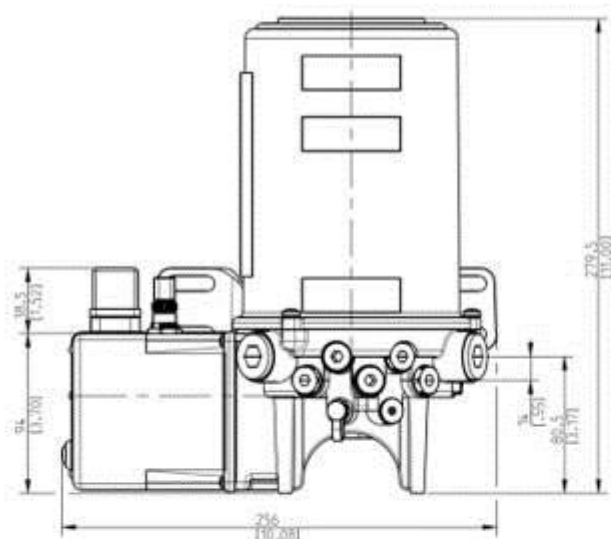
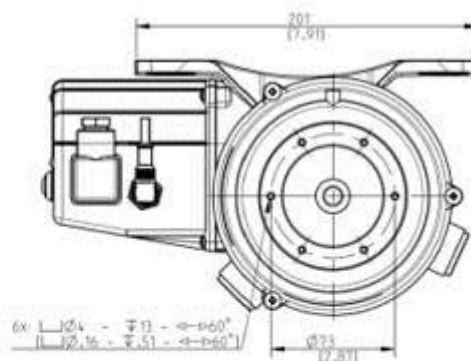
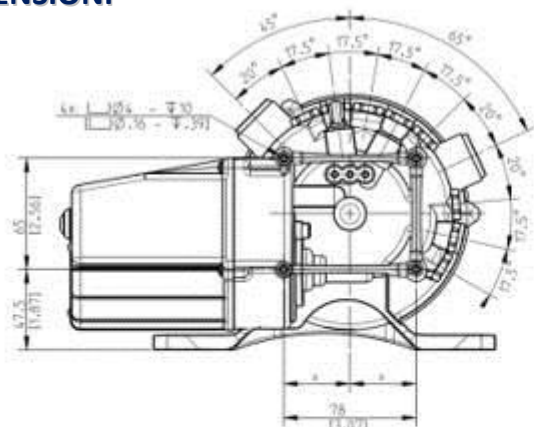
### POSIZIONE C-D-E-F-G-H-I-L



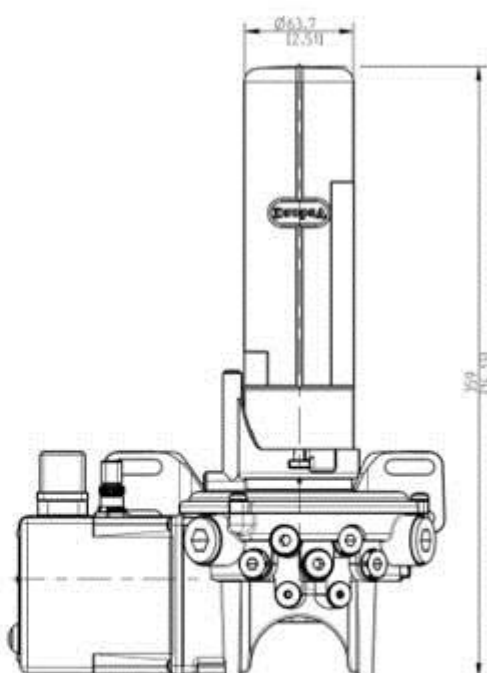
1 tacca 0,005 cm <sup>3</sup> /giro (0.0003 in <sup>3</sup> /rev) P/N 0888550	2 Tacche 0,01 cm <sup>3</sup> /giro (0.0006 in <sup>3</sup> /rev) P/N 0888551	3 Tacche 0,015 cm <sup>3</sup> /giro (0.0009 in <sup>3</sup> /rev) P/N 0888552	4 Tacche 0,025 cm <sup>3</sup> /giro (0.0015 in <sup>3</sup> /rev) PN 0888553	5 Tacche 0,05 cm <sup>3</sup> /giro (0.003 in <sup>3</sup> /rev) PN 0888554
--	--	---	--	--



## DIMENSIONI



Versione: Cartuccia 700cc



Versione: Cartuccia 400cc



# POMPA OMEGA

## INFORMAZIONI PER L'ORDINE

	SERBATOIO	VOLTAGGIO	CODICI
POMPA OMEGA	RICARICABILE CON PRESSATORE	12VDC	0888580
		24VDC	0888581
	A CARTUCCIA DA 700CC *	12VDC	0888584
		24VDC	0888585
	A CARTUCCIA DA 400CC *	12VDC	0888582
		24VDC	0888583

\*La cartuccia deve essere ordinata separatamente

POMPANTI	PORTATA	CODICI
PER SISTEMA PROGRESSIVO	2,8 cm <sup>3</sup> /min (con By-pass)	0888058C
	2,8 cm <sup>3</sup> /min	0888156
	5,2 cm <sup>3</sup> /min	0888391
	0,4 ÷ 2,8 cm <sup>3</sup> /min	0888555
PER SISTEMA MULTILINEA	0,005 cm <sup>3</sup> /giro	0888550
	0,01 cm <sup>3</sup> /giro	0888551
	0,015 cm <sup>3</sup> /giro	0888552
	0,025 cm <sup>3</sup> /giro	0888553
	0,05 cm <sup>3</sup> /giro	0888554

## ACCESSORI

	DESCRIZIONE	CODICI
	Cartuccia a grasso DROPSA BLUE NLGI 0 - 400cc **	0888573
	Cartuccia a grasso DROPSA BLUE NLGI 0 - 700cc **	0888576
** Per il primo rabbocco ordinare 2 cartucce		
	By-Pass esterno con manometro	0888572
	By-Pass esterno senza manometro	0888163
	Kit Serbatoio sensore massimo livello	3133644
	Kit Vent valve (24V DC)	3133646

C2276PI WK 15/18

I prodotti Dropsa sono acquistabili presso le filiali Dropsa e distributori autorizzati, consulta il sito [www.dropsa.com/contact](http://www.dropsa.com/contact) o scrivi a [sales@dropsa.com](mailto:sales@dropsa.com)

Info Distributore: