

CHARACTERISTICS

- CONCEPTION COMPACTE

- POUR LES SYSTÈMES MULTILIGNES ET PROGRESSIFS

- 10 ELEMENTS POMPANT

- TEMPERATURE DE FONCTIONNEMENT

-25 ~ +70 °C

- RESERVOIRS AVEC CARTOUCHE

400 cc (0.1 gal)

700 cc (0.18 gal)

AVEC PLATEAU SUIVEUR

1,2 l (1,2 gal)

- PRESSION DE FONCTIONNEMENT

Système Progressif : 280
bar (4061 psi)

Système multi-lignes 200
bar (2900 psi)

- 12V DC ET 24V DC

- LUBRIFIANT

NLGI 000 ÷ NLGI2

APPLICATIONS

- MATÉRIEL DE CONSTRUCTION

- MACHINE OUTILS

- ÉQUIPEMENT DE TERRASSEMENT

- PETITS ET MOYENS SYSTÈMES DE LUBRIFICATION

Une pompe compacte haute performance

La **pompe OMEGA** est la pompe multipoints électrique idéale pour les systèmes de lubrification de petite ou moyenne taille. La pompe OMEGA fonctionne simultanément avec des systèmes progressifs et multipoints.

Le système **multipoint** peut fournir jusqu'à **8 points de lubrification** en ligne directe sur le point, sans distributeurs !

Grâce aux **2 sorties PROGRESSIVE**, cette pompe peut alimenter davantage de points de lubrification et le système peut être aussi agrandi à l'aide de distributeurs progressifs. Comme tous les systèmes progressifs, il peut être étendu avec les lignes secondaires.

Très compacte, la pompe **OMEGA** est disponible avec deux réservoirs différents : une **plaque suiveuse** ou une cartouche **pré chargée**. La pompe OMEGA est la solution idéale pour toutes les installations de petite et moyenne taille.



- Peut être utilisé pour les équipements mobiles et tous les véhicules roulants
- Petit quantité des points à lubrifier
- Sur les machines-outils, tous les systèmes de lubrification petits ou de taille moyens
- Idéal pour l'installation dans de petits espaces grâce à sa petite taille
- La meilleure solution si vous voulez combiner des systèmes multi-lignes et progressifs



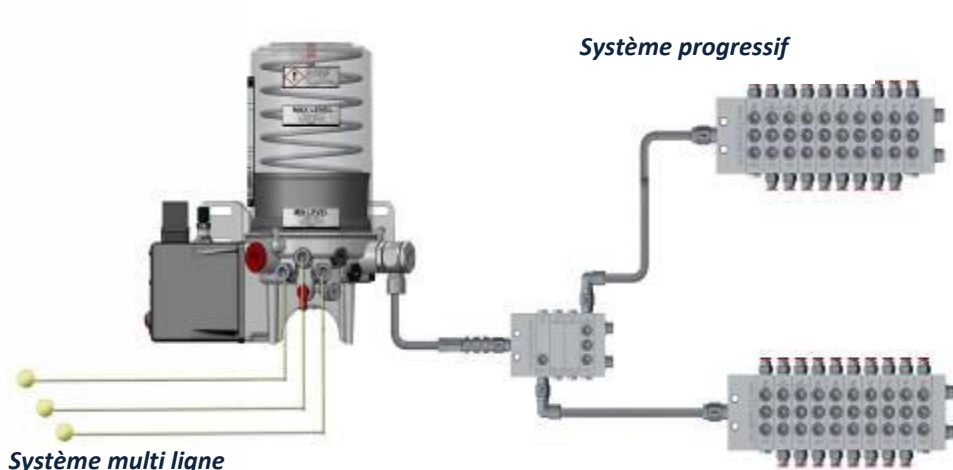
INFORMATIONS TECHNIQUES

Tour/min			20
Débit	Multi-ligne	cm ³ /min [in ³ /min]	0,005 - 0,01 - 0,015 - 0,025 - 0,05 [0,0003 - 0,0006 - 0,0009 - 0,0015 - 0,003]
	Progressif	cm ³ /min [in ³ /min]	2,8 - 5,2 [0.17 - 0.31]
	Progressif Reg.		0,4 ÷ 2,8 [0.02 ÷ 0.17]
Pression maxi de fonctionnement	Multi-ligne	bar	200 [2900]
	Progressif	[psi]	280 [4061]
Nombre de sortie (élément pompant)	Multi-ligne	N°	8
	Progressif		2
Raccordement sortie élément pompant	Multi-ligne	Tipo	G1/8"
	Progressif		G1/4"
Temperature De Fonctionnement			-25 ÷ +70 [-13 ÷ +158]
Réservoir	Plateau suiveur	l	1,2 [0.32]
	cartouche	[gal US]	0,7 [0.18] 0,4 [0.1]
Lubrifiant graisse			Graisse NLGI 000 ÷ 2

OMEGA – SYSTEME MULTI-LIGNE OU PROGRESSIF

BÉNÉFICES DU SYSTÈME PROGRESSIF DROPSA

- Système progressif modulaire pour une excellente lubrification
- Capacité d'étendre le système
- Haute précision
- Acier inoxydable
- Différents types de distributeurs progressifs
- Pour tous les besoins.
- SMX-np- Npr+ SMP Voir notre site internet



POSITION DES ELEMENTS POMPANT



IMPORTANT:

La pompe est fournie sans les éléments pompant.
Les éléments pompant sont à commander séparément

ELEMENT POMPANT PROGRESSIF

A/B POSITION

Débit fixe avec by-pass
2.8 cm³/min
(0.17 in³/min)
P/N 0888058

Débit fixe
2.8 cm³/min
(0.17 in³/min)
P/N 0888156

Débit fixe
5.2 cm³/min
(0.31 in³/min)
P/N 0888391

Débit réglable
0.4 ~ 2.8 cm³/min
(0.02 ~ 0.17 in³/min)
P/N 0888555



ELEMENT POMPANT MULTIGNE

C- D - E - F - G - H - I - L POSITION



1 encoche
0,005 cm³/tour
(0.0003 in³/tour)
P/N 0888550



2 encoches
0,01 cm³/tour
(0.0006 in³/tour)
P/N 0888551



3 encoches
0,015 cm³/tour
(0.0009 in³/tour)
P/N 0888552



4 encoches
0,025 cm³/tour
(0.0015 in³/tour)
PN 0888553



5 encoches
0,05 cm³/tour
(0.003 in³/tour)
PN 0888554



INFORMATION POUR COMMANDER

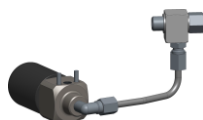
	RESERVOIR	TENSION	NUMERO
Pompe OMEGA	Avec plateau suiveur	12VDC	0888580
		24VDC	0888581
	A Avec cartouche 700CC *	12VDC	0888584
		24VDC	0888585
	A Avec Cartouche 400CC *	12VDC	0888582
		24VDC	0888583

*La cartouche doit être commandée séparément

ELEMENT POMPANT	DÉBIT	NUMERO
Pour système progressif	2.8 cm ³ /min (With By-pass) (0.17 in ³ /min)	0888058C
	2.8 cm ³ /min (0.17 in ³ /min)	0888156
	5.2 cm ³ /min (0.31 in ³ /min)	0888391
	0.4 ~ 2.8 cm ³ /min (0.02 ~ 0.17 in ³ /min)	0888555
Pour système multi-ligne	0,005 cm ³ / tour	0888550
	0,01 cm ³ / tour	0888551
	0,015 cm ³ / tour	0888552
	0,025 cm ³ / tour	0888553
	0,05 cm ³ / tour	0888554

Accessoires

DESCRIPTION	NUMERO
DROPSA BLUE grease cartridge NLGI 0 - 400cc **	0888573
DROPSA BLUE grease cartridge NLGI 0 - 700cc **	0888576
** Pour le premier remplissage, commander 2 cartouches	
By-pass externe avec manomètre	0888572
By-pass externe sans manomètre	0888163
Kit de réservoir avec capteur de niveau max.	3133644
Kit Vanne décharge (24V DC)	3133646



Info Distributeur