



CARACTERISTIQUES

- PROTÈGE CONTRE LA CORROSION
- PRESSION DE TRAVAIL JUSQU'À 200 BAR (2900 PSI)
- FONCTIONNEMENT À HUILE OU GRAISSE
- SORTIE SUPÉRIEURE OU LATÉRALE EN STANDARD
- SORTIE SIMPLE OU DOUBLE, MODIFIABLE DEPUIS BOUCHON CENTRAL
- LA GAMME COMPLÈTE D'ACCESSOIRES POUR LE SUIVI DE LA PRESSION OU DU PISTON EST INTERCHANGEABLE AVEC LA LIGNE DE PRODUITS SMO
- LES DEUX SORTIES SONT COMBINÉES ET REMPLACENT AINSI L'ADAPTEUR. IL SUFFIT DE CONSERVER UN GRAIN EN STOCK
- LUBRIFICATION SÛRE ET CONTRÔLÉE
- MONTAGE SIMPLE ET FLEXIBLE, ET FAIBLE COÛT D'ENTRETIEN
- LES ÉLÉMENTS DE GAUCHE/DROITE/DES DEUX CÔTÉS ÉLIMINENT LE BESOIN DE PONTS EXTERNES
- DEUX TYPES DE MODULES EN ENTRÉE AVEC DIFFÉRENTS TROUS CENTRAUX POUR FACILITER L'INTERCHANGEABILITÉ

APPLICATIONS

- MACHINES-OUTILS
- INDUSTRIE TEXTILE
- PETITES ET MOYENNES INSTALLATIONS À HUILE ET GRAISSE
- INDUSTRIE DE LA CONSERVERIE

ÉLÉMENTS DOSEURS POUR LA DISTRIBUTION VOLUMÉTRIQUE D'HUILES ET DE GRAISSES

Les distributeurs **nano-Progressifs en Aluminium (nP-Al)** sont conçus pour empêcher la formation de rouille, causés par l'eau ou l'oxygène.

La résistance à l'oxydation font des **doseurs nano-Progressifs en Aluminium (nP-Al)** une solution idéale pour une utilisation dans les différents secteurs de l'industrie alimentaire, tels que la conserverie, caractérisée par une présence importante d'eau.

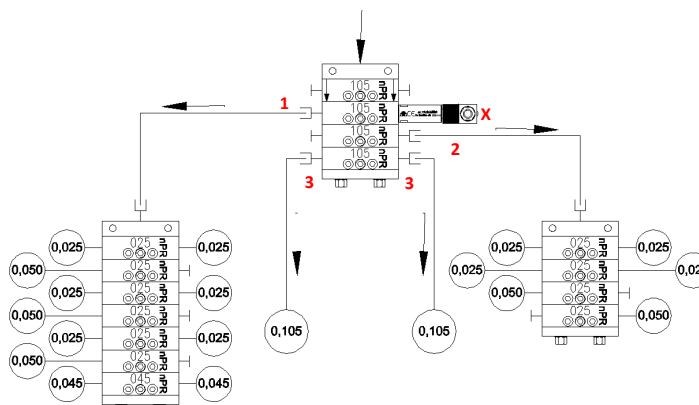
Grâce à leur design compact et robuste, les doseurs **nano-Progressifs (nP)** Dropsa constituent une solution idéale pour la lubrification à graisse dans les applications qui nécessitent un dosage minimum mais précis de lubrifiant dans des espaces réduits.

Grâce à un nouveau mécanisme d'emboîtement entre les éléments – **RigidLock** – le système **nano-Progressif (nP)** possède la solidité d'un doseur mono-bloc et la flexibilité d'une seule unité modulaire.

Le **nP-Al** est un distributeur qui permet de distribuer le débit en entrée en quantités très précises sur les différentes sorties disponibles. Le cycle de lubrification peut être commandé par un seul capteur – dont le capteur Ultrasensor de Dropsa – monté sur l'un des éléments doseurs.

PRINCIPE DE FONCTIONNEMENT

Le système est facilement extensible et le concept modulaire permet son remplacement à faible coût.

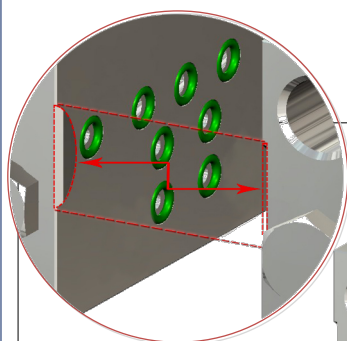


L'élément doseur maître **nP105 (1)** pilote un groupe de 6 éléments doseurs ayant un débit de 0,025 cm³/cycle, et un autre de 0,045 cm³/cycle.

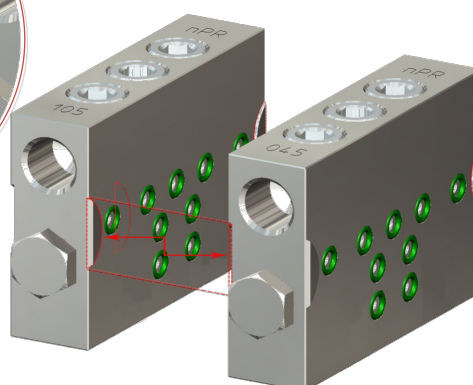
L'élément doseur maître **nP105 (2)** pilote un groupe de 4 éléments doseurs ayant un débit de 0,025.

L'élément doseur maître **nP105 (3)** lubrifie directement deux points de la machine.

Le cycle est contrôlé par contact (X).



RIGIDLOCK



LE SYSTÈME RIGIDLOCK CONSISTE EN UN MÉCANISME D'EMBOÎTEMENT ENTRE LES ÉLÉMENTS, PERMETTANT AINSI DE REMPLACER ET REPOSITIONNER CORRECTEMENT ET RAPIDEMENT CHAQUE ÉLÉMENT

AVANTAGES

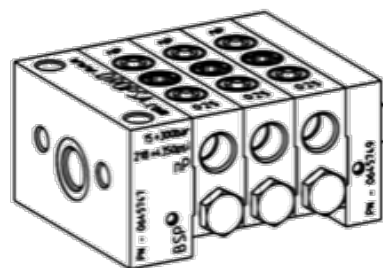
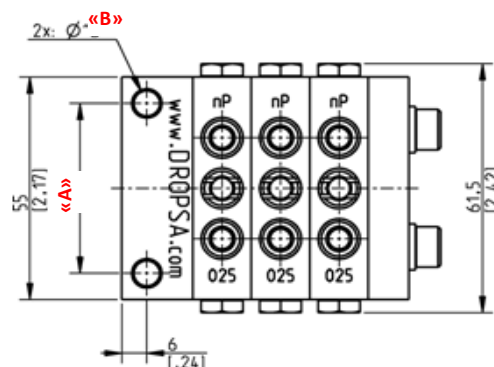
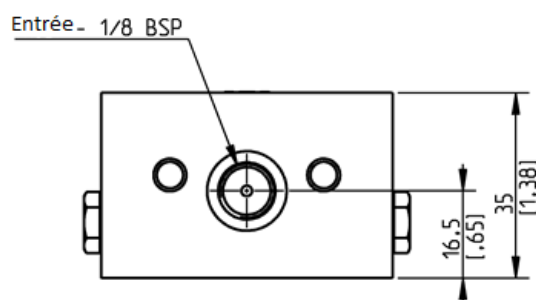
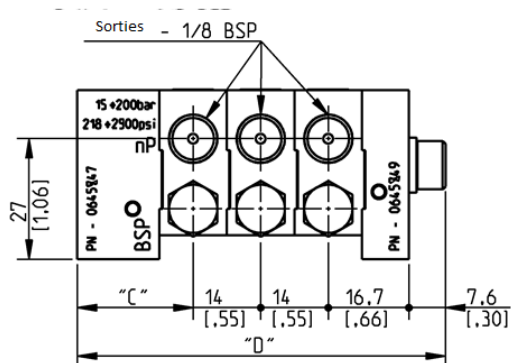
- Grâce à l'association d'éléments de petite taille et à la modularité du système, le tout en un bloc unique, les doseurs nano-progressifs ventent de nombreuses caractéristiques, dignes de doseurs haut de gamme, à moindre coût ;
- Le système RigidLock consiste en un mécanisme d'emboîtement entre les éléments, permettant ainsi de remplacer et repositionner correctement et rapidement chaque élément
- Une gamme complète d'accessoires et d'éléments de type pont pour une conception flexible.

INFORMATIONS TECHNIQUES

CARACTÉRISTIQUES GÉNÉRALES	
Débit respectif de chaque sortie	0,025 cm ³ - 0,045 cm ³ - 0,075 cm ³ - 0,105 cm ³
Nombre d'éléments doseurs	3 à 12
Pression d'utilisation	15 bar (218 psi) à 200 bar (2900 psi)
Température de travail	-20 °C à +80 °C
Matériau	Aluminium
Nombre d'inversions par minute	200 max.
Raccord fileté en entrée	G1/8" – UNI ISO 228/1
Raccord fileté en sortie	G1/8" – UNI ISO 228/1
Lubrifiants	Huile min 32 cSt – graisse max NLGI 2

Remarque : la chute de pression est directement proportionnelle au nombre de cycles.
Les valeurs de viscosité d'huile et de graisse se réfèrent toujours à la température de travail.

DIMENSIONS



Nb d'éléments	nP-INITIAL – version standard mm [inch]				nP-INITIAL-S entraxe réduit 20 mm mm [inch]			
	« A »	« B »	« C »	« D »	« A »	« B »	« C »	« D »
3	42 [1,65]	6,2 [0,24]	24 [0,94]	76,3 [3]	20 [0,79]	5,5 [0,22]	30,5 [1,2]	82,8 [26,3]
4				90,3 [3,55]				96,8 [3,82]
5				104,3 [4,11]				110,8 [4,36]
6				118,3 [4,66]				124,8 [4,91]
7				132,3 [5,21]				138,8 [5,46]
8				146,3 [5,76]				152,8 [6,02]
9				160,3 [6,31]				166,8 [6,57]
10				174,3 [6,86]				180,8 [7,12]
11				188,3 [7,41]				194,8 [7,67]
12				202,3 [7,96]				208,8 [8,22]

FORMULAIRE DE COMMANDE

COMPOSEZ DIFFÉRENTS TYPES DE MODÈLES EN FONCTION DE VOS BESOINS EN QUELQUES ÉTAPES :

1. ÉLÉMENT INITIAL

2. ÉLÉMENT DOSEUR

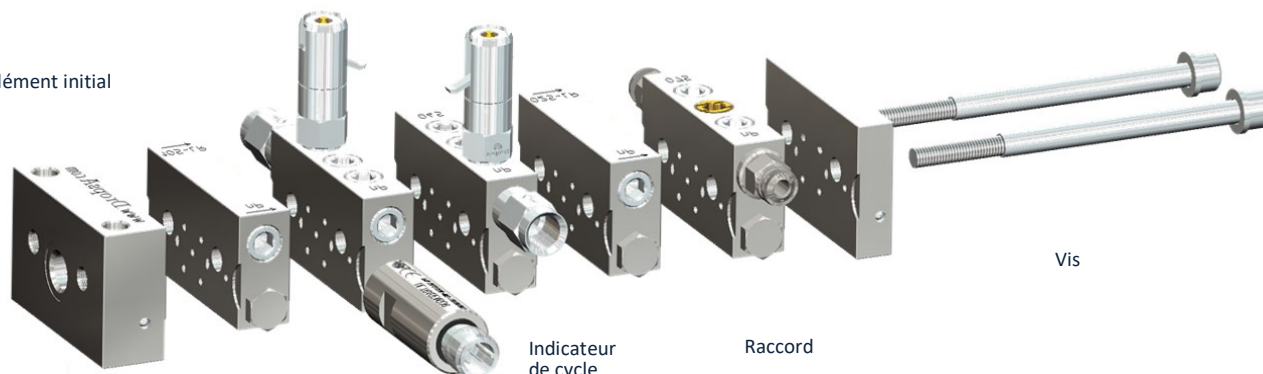
3. ÉLÉMENT FINAL

ÉLÉMENT STANDARD	-S entraxe réduit 20 mm	DEBIT Q.cm ³	ÉLÉMENT DOSEUR	Élément doseur avec indicateur de cycle visuel	ÉLÉMENT PONT DE DOSEURS			CODES
					GAUCHE	DROITE	GAUCHE/ DROITE	
0645847	0645848	0,025	0645850	0645878	0645854	0645858	0645862	0645849+ 0675234 (Rondelle Ø6)
		0,045	0645851	0645879	0645855	0645859	0645863	
		0,075	0645852	0645880	0645856	0645860	0645864	
		0,105	0645853	0645881	0645857	0645861	0645865	

Éléments doseurs

Élément final

Élément initial



Indicateur de cycle

Raccord

Vis

4. RACCORDS

ÉLÉMENT	DESCRIPTION	CODE
INDICATEURS DE PRESSION	30 bar, à aiguille et mémoire	3290000
	50 bar, à aiguille et mémoire	3290001
	75 bar, à aiguille et mémoire	3290022
	100 bar, à aiguille et mémoire	3290002
	150 bar, à aiguille et mémoire	3290003
	200 bar, à aiguille et mémoire	3290004
	20 bar, à aiguille	3290019
	30 bar, à aiguille	3290006
	50 bar, à aiguille	3290007
	100 bar, à aiguille	3290008
	150 bar, à aiguille	3290009
	200 bar, à aiguille	3290010
	30 bar, à membrane	3290012
	50 bar, à membrane	3290013
	100 bar, à membrane	3290014
	150 bar, à membrane	3290015
	200 bar, à membrane	3290016
INDICATEUR DE CYCLE	ULTRASENSOR + (connecteur M12)	1655308 + 0039999

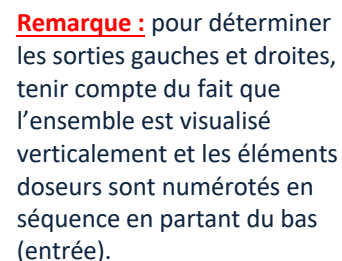
DESCRIPTION	CODE
Kit d'assemblage 3 éléments	3140826
Kit d'assemblage 4 éléments	3140827
Kit d'assemblage 5 éléments	3140828
Kit d'assemblage 6 éléments	3140829
Kit d'assemblage 7 éléments	3140830
Kit d'assemblage 8 éléments	3140831
Kit d'assemblage 9 éléments	3140832
Kit d'assemblage 10 éléments	3140833
Kit d'assemblage 11 éléments	3140834
Kit d'assemblage 12 éléments	3140835

Chaque kit contient 2 tirants, 2 rondelles, des adaptateurs et un certain nombre de bouchons en fonction du nombre de modules

DESCRIPTION	CODE
JUNCTION-DOSEUR - nP ALUMINIUM	0641260
JOINT DE PONT AVEC SORTIE G1/8 - nP ALUMINIUM	0641261

ÉLÉMENT	DESCRIPTION	CODE
RACCORDS	Raccord 1/8" avec vanne pour SORTIE	0092335
	Raccord 1/8" avec vanne pour ENTRÉE	0092555
	Terminal bicône Ø6 (150 bar)	0092080
	Terminal bicône Ø4 (150 bar)	0092069
	Terminal en anneau Ø4 (250 bar)	0091942
	Raccord instantané Ø4 (65bar)	3084577
	Raccord instantané Ø6 (65bar)	3084578
	Raccord instantané 90° Ø6 pivotant	3084695
	Raccord instantané 90° Ø4 pivotant	3084696
TUBES	Tube en acier tréfilé Ø6x1 (400 bar)	5119812
	Tube en acier tréfilé Ø4x1 (500 bar)	5119832
	Tube en acier cuivré ASTM Ø6x0,71	5118001
	Tube en acier cuivré ASTM Ø4x0,71	5118000
	Tube cuivre réduit Ø4x0,5 (133 bar)	5501201
	Tube cuivre réduit Ø6x1 (200 bar)	5501203
	Tube PA Ø4xØ2,5 (60 bar)	5717202
	Tube PA Ø6xØ4 (50 bar)	5717203
VIS (2 par paquet)	3 éléments	0014403
	4 éléments	0014404
	5 éléments	0014405
	6 éléments	0014406
	7 éléments	0014407
	8 éléments	0014408
	9 éléments	0014409
	10 éléments	0014410
	11 éléments	0014411
	12 éléments	0014412

ÉLÉMENT	DESCRIPTION	CODE
Rondelle (2 pièces pour chaque assemblage)	Rondelle Ø6	0675234
Bouchon et adaptateur	Adaptateur sortie unique	0646250
	Bouchon - grain 1/8 bsp	3232064



$nP\ 5$ 105 BLR – 105 SR USL M 75 UR OC8BK – 045 SL M 100 UL OC8BK – 025OR6D – 075 OP4S
1° 2° 3° 4° 5°

4/5



CONVERSION DE SORTIE SIMPLE OU DOUBLE

Il est possible d'additionner les débits d'un même élément doseur en remplaçant l'adaptateur jaune (code **0646251**) par le blanc (code **0646250**). Dévisser l'adaptateur **0646251**, puis retirer le disque d'étanchéité (code **0641791**) situé sous ce même adaptateur. Ce disque présente un trou central servant à faciliter son extraction. Utiliser un petit tournevis plat, en prenant soin de ne pas endommager le filetage du trou.

Après avoir extrait l'adaptateur jaune et le disque d'étanchéité, puis inséré le nouvel adaptateur pour sortie simple (sans disque !), vissez le bouchon (code **3232064**) sur la sortie de l'élément que vous souhaitez boucher.

De cette façon, la sortie opposée recevra deux fois plus de lubrifiant.

