



NPR+

NANO- PROGRESSIVE REPLACEABLE

VENTAJAS

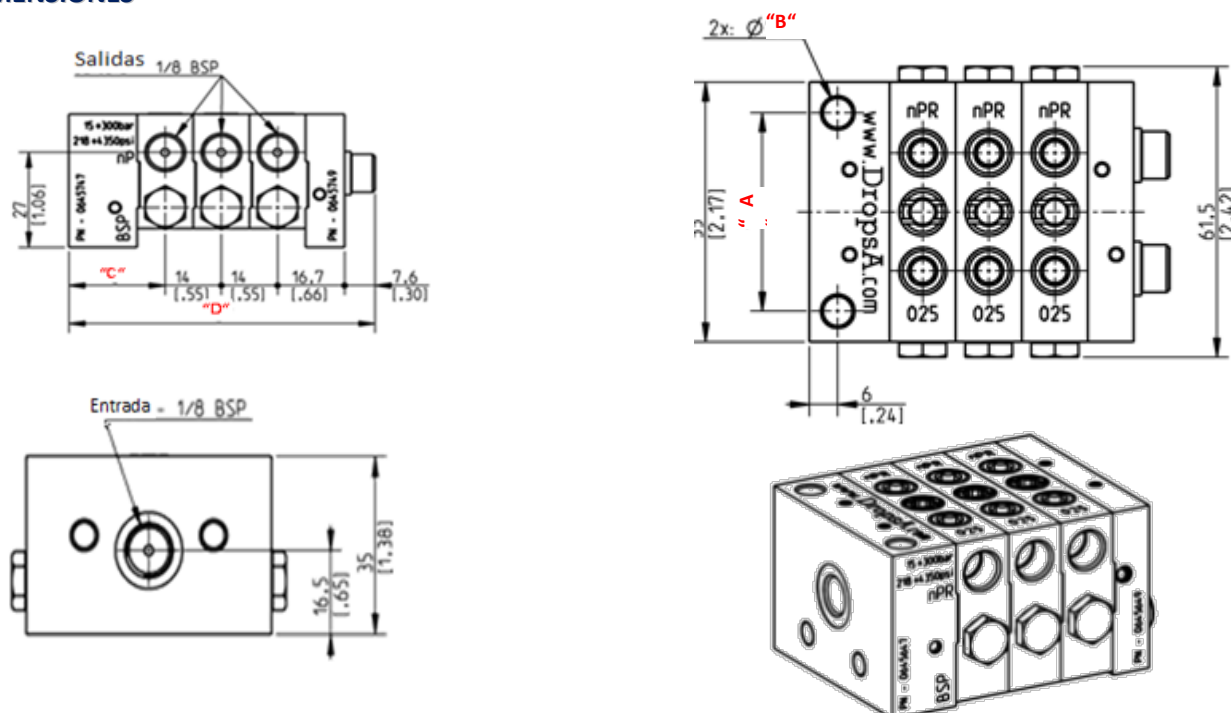
- Gracias a la combinación entre compactibilidad y modularidad en un único paquete, los dosificadores nano-Progressive ofrecen varias de las características de los dosificadores de la más alta gama a un coste más reducido
- El sistema **RigidLock** crea un mecanismo de encastre entre los elementos, lo que permite la rápida sustitución y el reposicionamiento correcto del elemento;
- Una gama completa de accesorios y de elementos puente para un diseño flexible.

INFORMACIÓN TÉCNICA

CARACTERÍSTICAS GENERALES	
Caudal de salida individual	0.025cm ³ - 0.045 cm ³ - 0.075 cm ³ - 0.105cm ³
Número de elementos dosificadores	3 ÷ 12
Presión de utilización	15bar (218psi) ÷ 300bar (4350psi)
Temperatura de trabajo	-20°C ÷ +80°C
Material	Acero tratado zinc-níquel
Número de inversiones por minuto	200 máx.
Conexión roscada de entrada	G1/8" – UNI ISO 228/1
Conexión roscada de salida	G1/8" – UNI ISO 228/1
Lubricantes	Aceite mín. 32 cSt – grasa máx. 2 NLGI

Nota: La caída de presión es directamente proporcional al número de ciclos.
Los valores de viscosidad del aceite y la grasa siempre hacen referencia a la temperatura de trabajo.

DIMENSIONES



N.º elementos	nP-INICIAL – versión estándar mm [inch]				nP-INICIAL -S distancia entre ejes reducida 20mm mm [inch]			
	"A"	"B"	"C"	"D"	"A"	"B"	"C"	"D"
3				76.3 [3]				82.8 [3.26]
4				90.3 [3.55]				96.8 [3.82]
5				104.3 [4.11]				110.8 [4.36]
6				118.3 [4.66]				124.8 [4.91]
7				132.3 [5.21]				138.8 [5.46]
8	42 [1.65]	6.2 [0.24]	24 [0.94]	146.3 [5.76]	20 [0.79]	5.5 [0.22]	30.5 [1.2]	152.8 [6.02]
9				160.3 [6.31]				166.8 [6.57]
10				174.3 [6.86]				180.8 [7.12]
11				188.3 [7.41]				194.8 [7.67]
12				202.3 [7.96]				208.8 [8.22]

MÓDULO PARA PEDIDOS

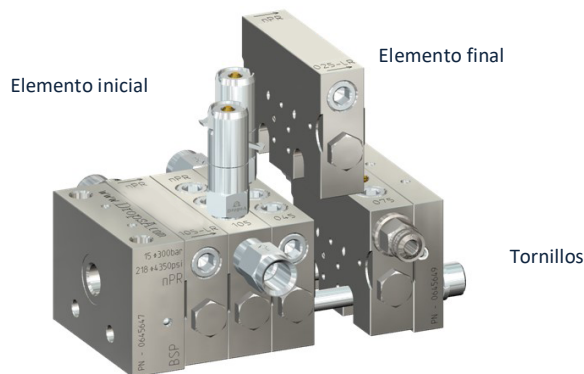
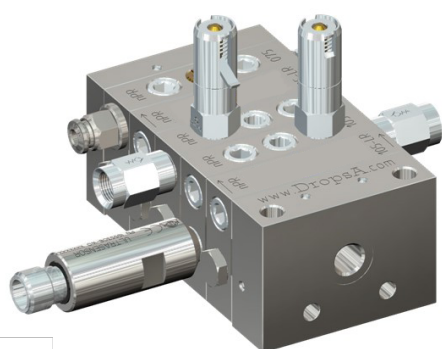
FORME DIFERENTES TIPOS DE BLOQUES DOSIFICADORES EN POCOS PASOS SOBRE LA BASE DE SUS EXIGENCIAS :

1. ELEMENTO INICIAL

2. ELEMENTO DOSIFICADOR

3. ELEMENTO FINAL

ELEMENTO ESTÁNDAR	-S distancia entre ejes reducida 20	CAUDAL C.cm ³	ELEMENTO DOSIFICADOR	Elemento con indicador de ciclo visual	ELEMENTO DOSIFICADOR PUENTE			CÓDIGOS
					IZQUIERDA	DERECHA	IZQUIERDA, DERECHA	
0645647	0645648	0,025	0645650	0645678	0645654	0645658	0645662	0645649 + 0016050 (Ø6 arandela)
		0,045	0645651	0645679	0645655	0645659	0645663	
		0,075	0645652	0645680	0645656	0645660	0645664	
		0,105	0645653	0645681	0645657	0645661	0645665	

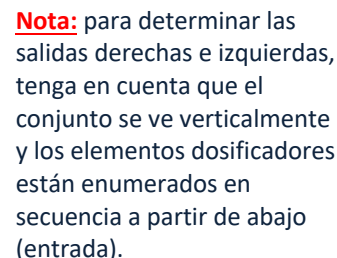


4. CONEXIONES

ELEMENTO	DESCRIPCIÓN	CÓDIGO	ELEMENT	DESCRIPCIÓN	CÓDIGO
INDICADORES DE PRESIÓN	30bar con varilla con memoria	3290000	CONEXIONES	Conexión 1/8" valvulada para SALIDAS	0092335
	50bar con varilla con memoria	3290001		Conexión 1/8" valvulada para ENTRADA	0092555
	75bar con varilla con memoria	3290022		Terminal doble cono Ø6 (150 bar)	0092080
	100bar con varilla con memoria	3290002		Terminal doble cono Ø4 (150 bar)	0092069
	150bar con varilla con memoria	3290003		Terminal con anillo Ø4 (250 bar)	0091942
	200bar con varilla con memoria	3290004		Push-in Ø4 (65 bar)	3084577
	250bar con varilla con memoria	3290005		Push-in Ø6 (65 bar)	3084578
	300bar con varilla con memoria	3290021		Push-in 90° Ø6 giratorio (150 bar)	3084695
	20bar con varilla	3290019		Push-in 90° Ø4 giratorio (150 bar)	3084696
	30bar con varilla	3290006	TUBOS	Tubo de acero trefilado Ø6x1 (400 bar)	5119812
	50bar con varilla	3290007		Tubo de acero trefilado Ø4x1 (500 bar)	5119832
	100bar con varilla	3290008		Tubo de acero cobreado ASTM Ø6x0,71 (310	5118001
	150bar con varilla	3290009		Tubo de acero cobreado ASTM Ø4x0,71 (500	5118000
	200bar con varilla	3290010		Tubo de cobre recocido Ø4x0,5 (133 bar)	5501201
	250bar con varilla	3290011		Tubo de cobre recocido Ø6x1 (200 bar)	5501203
	30 bar con membrana	3290012		Tubo PA Ø4xØ2,5 (60 bar)	5717202
	50 bar con membrana	3290013		Tubo PA Ø6xØ4 (50 bar)	5717203
	100 bar con membrana	3290014		3 elementos	0014396
	150 bar con membrana	3290015		4 elementos	0014181
	200 bar con membrana	3290016		5 elementos	0014397
	250 bar con membrana	3290017		6 elementos	0014182
SENSOR DE CICLO	ULTRASENSOR + (conector M12)	1655308 + 0039999	TORNILLOS	7 elementos	0014191
				8 elementos	0014398

DESCRIPCIÓN	CÓDIGO	
Kit de montaje 3 elementos	3140826	Cada kit contiene 2 tirantes, 2 arandelas, adaptadores y los tapones necesarios para el número de módulos
Kit de montaje 4 elementos	3140827	
Kit de montaje 5 elementos	3140828	
Kit de montaje 6 elementos	3140829	
Kit de montaje 7 elementos	3140830	
Kit de montaje 8 elementos	3140831	
Kit de montaje 9 elementos	3140832	
Kit de montaje 10 elementos	3140833	
Kit de montaje 11 elementos	3140834	
Kit de montaje 12 elementos	3140835	

ELEMENTO	DESCRIPCIÓN	CÓDIGO
Arandela (2 piezas para cada ensamblaje)	Ø6 arandela	0016047
Tapón y adaptador	Adaptador salida única	0641708
	Tapón - tornillo	3232098



nPr5 105 BLR – 105 SR USL M 75 R OC8BK – 045 SL M 100 L OC8BK – 025 BLR – 075 OP4
1° 2° 3° 4° 5°

Info distribuidor: