



CARATERÍSTICAS

- PRESSÃO DE TRABALHO ATÉ 300 BAR (4350 PSI)
- FUNCIONAMENTO A ÓLEO OU GRAXA
- SAÍDA SUPERIOR OU LATERAL COMO NORMA
- SAÍDA SIMPLES OU DUPLA MODIFICÁVEL A PARTIR DA TAMPA CENTRAL
- A GAMA COMPLETA DE ACESSÓRIOS PARA A MONITORIZAÇÃO DE PRESSÃO OU DE PISTÃO SÃO INTERMUTÁVEIS COM A LINHA DE PRODUTO SMO
- AS DUAS SAÍDAS JUNTAM-SE SUBSTITUINDO O ADAPTADOR. BASTA TER UM ÚNICO PINO ROSCADO NO ARMAZÉM
- LUBRIFICAÇÃO SEGURA E CONTROLADA
- MONTAGEM SIMPLES E FLEXÍVEL COM BAIXOS CUSTOS DE MANUTENÇÃO
- OS ELEMENTOS ESQUERDA/DIREITA/AMBOS ELIMINAM A NECESSIDADE DE PONTOS EXTERNOS
- DOIS TIPOS DE MÓDULOS NA ENTRADA COM DIVERSOS ORIFÍCIOS ENTRAIS PARA UMA FÁCIL INTERMUTABILIDADE

APLICAÇÕES

- MÁQUINAS-FERRAMENTA
- TÊXTIL

ELEMENTOS DOSEADORES PARA A DISTRIBUIÇÃO VOLUMÉTRICA DE ÓLEOS E GRAXAS

Os doseadores **nano-Progressive (nP)** Dropsa, graças ao seu design compacto e sólido, são a solução ideal para a lubrificação a graxa em aplicações que exigem uma dosagem mínima mas rigorosa de lubrificante em espaços reduzidos.

Grças a um novo mecanismo de articulação entre os elementos, **RigidLock, nano-Progressive (nP)** tem a rigidez de um doseador mono-bloco mas a flexibilidade de uma unidade modular simples.

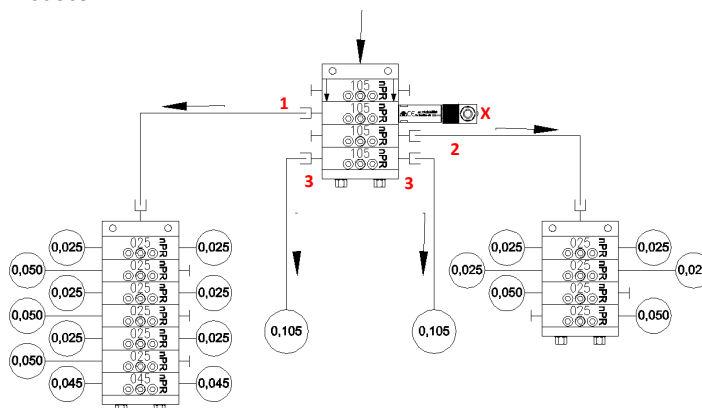
nP é um distribuidor que permite, através do movimento progressivo de pistões, interligado com movimentos micrométricos no interior do orifício de deslizamento, distribuir a vazão de entrada em quantidades muito precisas pelas diversas saídas disponíveis.

O ciclo de lubrificação pode ser controlado através de um único sensor instalado em qualquer um dos elementos doseadores, entre os quais o sensor Ultrasensor da Dropsa.

Estes doseadores podem ser utilizados em variadas configurações de instalação com diversas configurações de trabalho que o tornam, desse modo, flexível para uma utilização em mais aplicações. A compactidade tornam-no especialmente apropriado para uma utilização em espaços reduzidos.

PRINCÍPIO DE FUNCIONAMENTO

O sistema é facilmente ampliável e o conceito modular permite a sua substituição a baixo custo.

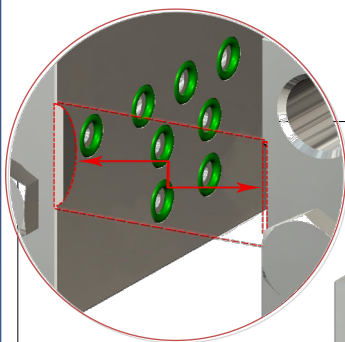


O elemento doseador master **nP105 (1)** comanda um grupo de 6 elementos doseadores com fluxo de 0,025cm³/ciclo e um de 0,045 cm³/ciclo.

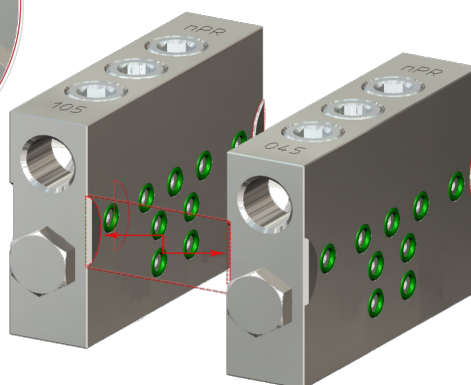
O elemento doseador master **nP105 (2)** comanda um grupo de 4 elementos doseadores com fluxo de 0,025.

O elemento doseador master **nP105 (3)** lubrifica diretamente dois pontos da máquina.

O ciclo é controlado pelo contacto (X).



RIGIDLOCK



O SISTEMA RIGIDLOCK CRIA UM MECANISMO DE ARTICULAÇÃO ENTRE OS ELEMENTOS PERMITINDO A RÁPIDA SUBSTITUIÇÃO E REPOSICIONAMENTO CORRETO DO ELEMENTO



VANTAGENS

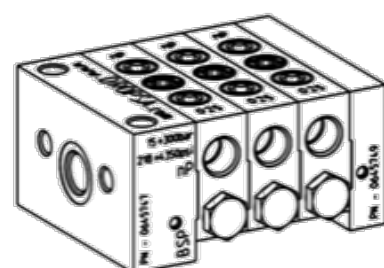
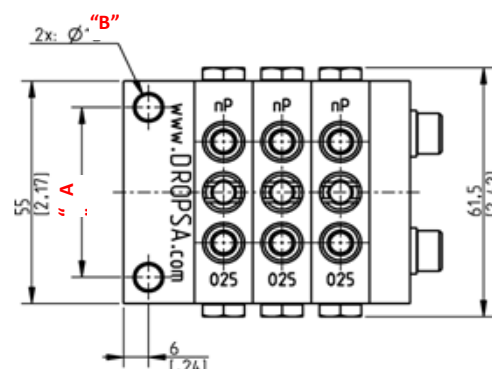
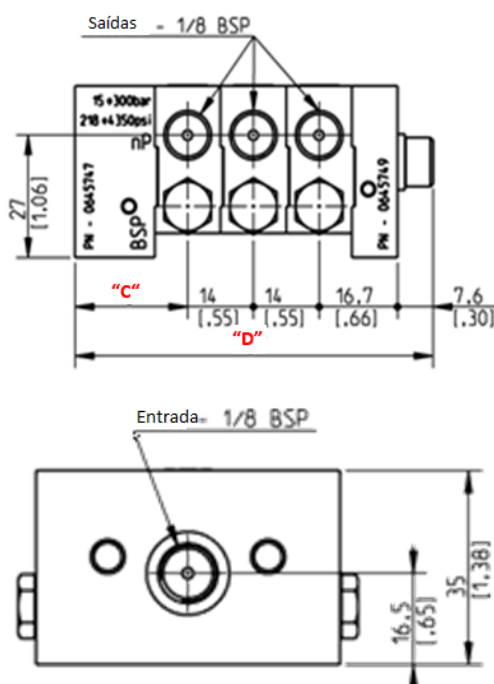
- Graças à combinação entre as dimensões reduzidas e a modularidade num único pacote, os doseadores nano-Progressive oferecem muitas das características dos doseadores topo de gama a um custo mais controlado;
- O sistema RigidLock cria um mecanismo de articulação entre os elementos permitindo a rápida substituição e reposicionamento correto do elemento;
- Uma gama completa de acessórios e de elementos ponte para uma conceção flexível.

INFORMAÇÕES TÉCNICAS

CARACTERÍSTICAS GERAIS	
Vazão de saída única	0,025cm ³ - 0,045 cm ³ - 0,075cm ³ - 0,105cm ³
Número elementos doseadores	3 ÷ 12
Pressão de utilização	15bar (218psi) ÷ 300bar (4350psi)
Temperatura de trabalho	-20°C ÷ +80 °C
Material	Aço Niquelado
Número de inversões por minuto	200 max.
Ligação roscada na entrada	G1/8" – UNI ISO 228/1
Ligação roscada na saída	G1/8" – UNI ISO 228/1
Lubrificantes	Óleo min. 32 cSt – graxa max. 2 NLGI

Nota: A queda de pressão é diretamente proporcional ao número de ciclos.
Os valores de viscosidade do óleo e graxa referem-se sempre à temperatura de trabalho.

DIMENSÕES



N.º de elementos	nP-INICIAL – versão standard mm [inch]				nP-INICIAL -S distância entre eixos reduzida 20mm mm [inch]			
	"A"	"B"	"C"	"D"	"A"	"B"	"C"	"D"
3	42 [1.65]	6.2 [.24]	24 [.94]	76.3 [3]	20 [.79]	5.5 [.22]	30.5 [1.2]	82.8 [3.26]
4				90.3 [3.55]				96.8 [3.82]
5				104.3 [4.11]				110.8 [4.36]
6				118.3 [4.66]				124.8 [4.91]
7				132.3 [5.21]				138.8 [5.46]
8				146.3 [5.76]				152.8 [6.02]
9				160.3 [6.31]				166.8 [6.57]
10				174.3 [6.86]				180.8 [7.12]
11				188.3 [7.41]				194.8 [7.67]
12				202.3 [7.96]				208.8 [8.22]



MÓDULO DE ENCOMENDA

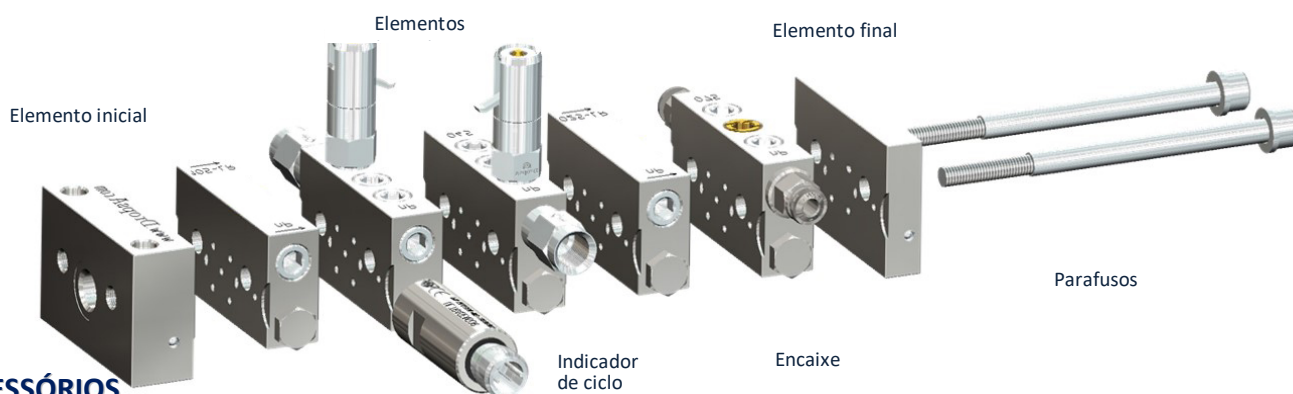
COMPONHA DIVERSOS TIPOS DE MODELOS COM BASE NAS SUAS NECESSIDADES EM POUCOS PASSOS:

1. ELEMENTO INICIAL

2. ELEMENTO DOSEADOR

3. ELEMENTO FINAL

ELEMENTO STANDARD	distância S entre eixos reduzida 20	FLUXO	ELEMENTO DOSEADOR	Elemento com indicador de ciclo visível	ELEMENTO DOSEADOR PONTE			CÓDIGOS
		Q.cm ³			ESQUERDA	DIREITA	ESQUERDA/DIREITA	
0645747	0645748	0,025	0645750	0645778	0645754	0645758	0645762	0645749 + 0016050 (Ø6 anilha) 0016047
		0,045	0645751	0645779	0645755	0645759	0645763	
		0,075	0645752	0645780	0645756	0645760	0645764	
		0,105	0645753	0645781	0645757	0645761	0645765	



4. ACESSÓRIOS

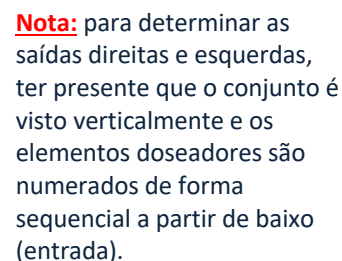
ITEM	DESCRIÇÃO	CÓDIGO
INDICADORES DE PRESSÃO	30 bar com vareta de memória	3290000
	50 bar com vareta de memória	3290001
	75 bar com vareta de memória	3290022
	100 bar com vareta de memória	3290002
	150 bar com vareta de memória	3290003
	200 bar com vareta de memória	3290004
	250 bar com vareta de memória	3290005
	300 bar com vareta de memória	3290021
	20 bar com vareta	3290019
	30 bar com vareta	3290006
	50 bar com vareta	3290007
	100 bar com vareta	3290008
	150 bar com vareta	3290009
	200 bar com vareta	3290010
	250 bar com vareta	3290011
	30 bar com membrana	3290012
	50 bar com membrana	3290013
	100 bar com membrana	3290014
	150 bar com membrana	3290015
	200 bar com membrana	3290016
	250 bar com membrana	3290017
INDICADOR DE CICLO	ULTRASSENSOR + (conector M12)	1655308 + 0039999

DESCRIÇÃO	CÓDIGO	Todos os kits contêm 2 ligadores, 2 anilhas, adaptadores e um número de tampões conforme o número dos módulos
Kit montagem 3 elementos	3140826	
Kit montagem 4 elementos	3140827	
Kit montagem 5 elementos	3140828	
Kit montagem 6 elementos	3140829	
Kit montagem 7 elementos	3140830	
Kit montagem 8 elementos	3140831	
Kit montagem 9 elementos	3140832	
Kit montagem 10 elementos	3140833	
Kit montagem 11 elementos	3140834	
Kit montagem 12 elementos	3140835	

DESCRIÇÃO	CÓDIGO
JUNTA-DOSADOR - nP	0640220
JUNTA DE PONTE COM SAÍDA G1/8 - nP	0640221

ITEM	DESCRIÇÃO	CÓDIGO
ACESSÓRIOS	Acessório 1/8" valvulado para SAÍDA	0092335
	Acessório 1/8" valvulado para	0092555
	Terminal de duplo cone Ø6 (150bar)	0092080
	Terminal de duplo cone Ø4 (150bar)	0092069
	Terminal de anilha Ø4 (250bar)	0091942
	Push-in Ø4 (65bar)	3084577
	Push-in Ø6 (65bar)	3084578
	Push-in 90° Ø6 giratório (150bar)	3084695
	Push-in 90° Ø4 giratório (150bar)	3084696
TUBOS	Tubo de aço extrudado Ø6x1 (400bar)	5119812
	Tubo de aço extrudado Ø4x1 (500bar)	5119832
	Tubo de aço cobreado ASTM Ø6x0,71	5118001
	Tubo de aço cobreado ASTM Ø4x0,71	5118000
	Tubo cobre reduzido Ø4x0,5 (133bar)	5501201
	Tubo cobre reduzido Ø6x1 (200bar)	5501203
	Tubo PA Ø4xØ2,5 (60bar)	5717202
	Tubo PA Ø6xØ4 (50bar)	5717203
PARAFUSOS (2 por embalagem)	3 elementos	0014396
	4 elementos	0014181
	5 elementos	0014397
	6 elementos	0014182
	7 elementos	0014191
	8 elementos	0014398
	9 elementos	0014399
	10 elementos	0014400
	11 elementos	0014401
	12 elementos	0014402

ITEM	DESCRIÇÃO	CÓDIGO
Anilha (2 peças para cada montagem)	Ø6 anilha	0016047
Tampão e adaptador	Adaptador de saída simples	0641708
	Tampão - pivô 1/8 bsp	3232098



nP 5 105 BLR – 105 SR USL M 75 UR OC8BK – 045 SL M 100 UL OC8BK – 025OR6D – 075 OP4S
1° 2° 3° 4° 5°

4/5

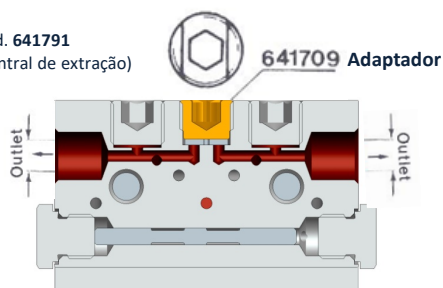


CONVERSÃO EM SAÍDA SIMPLES OU DUPLA

É possível somar as duas vazões de um mesmo elemento doseador substituindo o adaptador amarelo (código 0641709) por um adaptador branco (código 0641708) como se ilustra no desenho.

Quando as duas saídas estão ligadas lembre-se de fechar com uma tampa (código 3232098) a que não é utilizada.

Disco de vedação cod. 641791
(com orifício central de extração)



3232124
Torneira

