

## Характеристики

- 3 МОДЕЛИ:  
1 – 12 НАСОСНЫХ ЭЛЕМЕНТА  
1 – 24 НАСОСНЫХ ЭЛЕМЕНТА  
1 – 35 НАСОСНЫХ ЭЛЕМЕНТА
- ВЕРСИИ 12 В И 24 В
- 12 НАСТРОЕК ТАЙМЕРА
- 6 ВАРИАНТОВ НА – СОСНЫХ ЭЛ.
- КОНЦЕПЦИЯ ПРОСТОГО ПРОЕКТИРОВАНИЯ
- ПРОСТАЯ УСТАНОВКА
- РЕЗЕРВУАР 2 ЛИТРА

## Области применения:

- ЛЮБОЙ ТИП МАШИНЫ МЕХАНИЗМОВ, ГДЕ ТРЕБУЕТСЯ ПОДАЧА ПЛАСТИЧНОЙ СМАЗКИ ОТ 1 ДО 35 ТОЧЕК

## КОМПАКТНЫЙ МНОГОУВЕТОВЫЙ НАСОС ДЛЯ ПЛАСТИЧНОЙ СМАЗКИ

Насос с электроприводом **PoliPUMP** – это **быстрое, простое и недорогое решение** для смазки системы со множеством точек смазки.

Всего в несколько этапов вы можете установить автоматическую централизованную систему смазки **максимум до 35 точек**.

Никаких внешних дозирующих клапанов или датчиков цикла. Просто закрепите насос, подключите трубопроводы, и система **PoliPUMP** готова к работе.

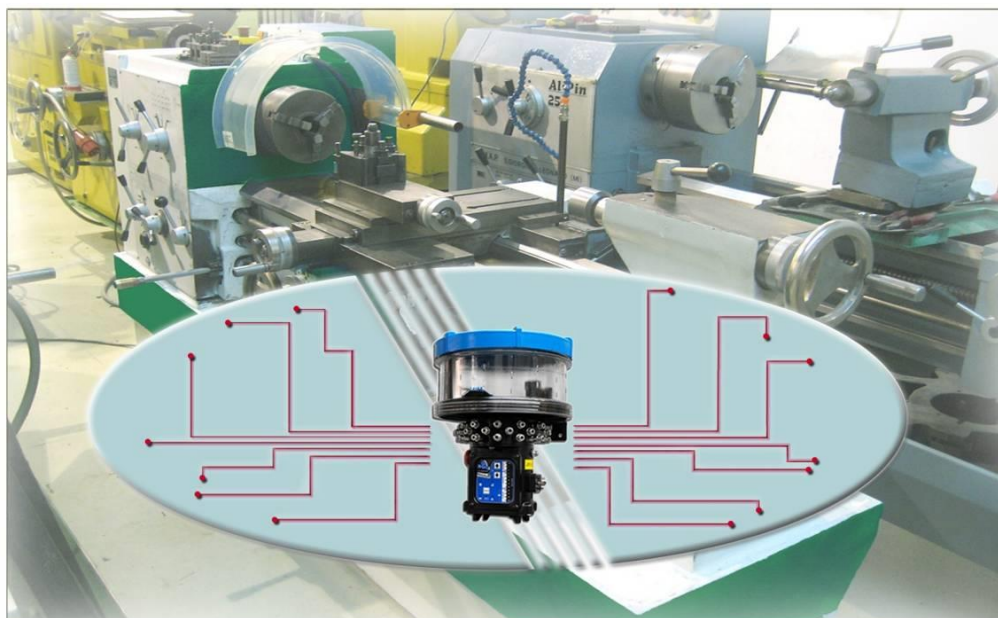
Компактная и простая в эксплуатации система не потребует специальных инженерных навыков для монтажа.



**ПОДАЧА СМАЗКИ ДО 35 ТОЧЕК ОТ ОДНОГО НАСОСА.  
НИКАКИХ СЛОЖНЫХ ДОЗИРУЮЩИХ КЛАПАНОВ.**

**МОЖЕТ БЫТЬ ГОТОВ К ИСПОЛЬЗОВАНИЮ СРАЗУ ПОСЛЕ РАСПАКОВКИ ВСЕГО ПОСЛЕ НЕСКОЛЬКИХ ЭТАПОВ:**

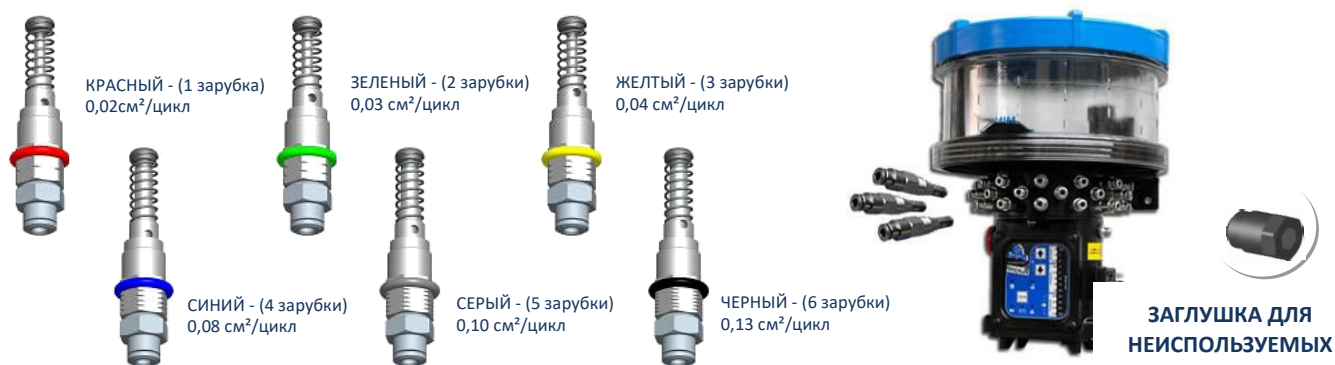
- Выберите насосные элементы из предлагаемых шести вариантов для каждой точки смазки;
- Вкрутите насосные элементы в коллекторный блок;
- Подключите насосные элементы к точкам смазки при помощи гибких трубок, используя быстроразъемные соединения;
- Включите питание, и выберите один из двенадцати вариантов таймера.



## ПОДГОТОВКА И ЗАПУСК ВСЕГО В НЕСКОЛЬКИХ ПРОСТЫХ ЭТАПАХ:

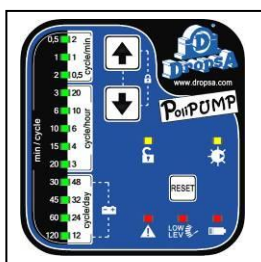
### 1. ВЫБИРИТЕ КОЛИЧЕСТВО И ТИП НАСОСНЫХ ЭЛЕМЕНТОВ

Насосные элементы устанавливаются последовательно вокруг цилиндра насосных элементов.



Существует 6 различных размеров насосных элементов, которые заказываются отдельно, в зависимости от необходимого количества смазываемых точек.

### 2. ВЫБЕРИТЕ ТАЙМЕР ЦИКЛА СМАЗКИ:



При включенном насосе, выберите необходимый таймер цикла, используя клавиши «ВВЕРХ» - «ВНИЗ».

Можно выбрать один из 12 вариантов настройки таймера:

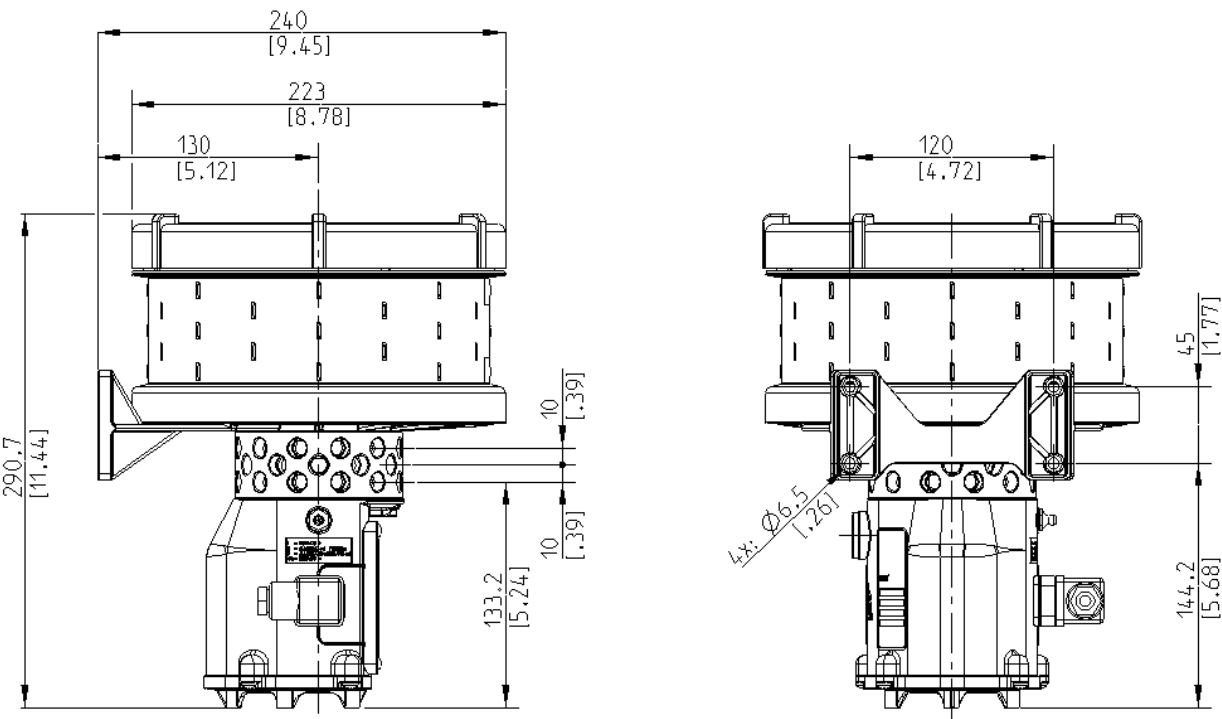
Возможная частота циклов:

- Циклов в минуту: 0.5 – 1 – 2
- Циклов в час: 3 – 4 – 6 – 10 – 20
- Циклов в день: 12 – 24 – 32 – 48

## ГОТОВО К ИСПОЛЬЗОВАНИЮ!



РАЗМЕРЫ (НЕ В МАШТАБЕ)



Размер в мм[дюйм]

ОСНОВНЫЕ ТЕХНИЧЕСКИЕ ХАРАКТЕРИСТИКИ		
Тип насоса	Насосный элемент с кулачковым приводом	
Привод	Электромотор постоянного тока с редуктором	
Напряжение питания электромотора	12 Впост.тока	24 Впост. тока
Порог защиты электромотора	0,6 А	
Вес нетто	3 кг (6,6ф)	
Количество насосных выходов, макс.	12 – 24 – 35	
Тип подключения (выход насосного элемента)	Быстроразъемное соединение Ø4 – Ø6	
Номинальный объем выпуска каждого элемента	0,02 см²/цикл	– КРАСНЫЙ (1 зарубка)
	0,03 см²/цикл	– ЗЕЛЕНЫЙ (2 зарубки)
	0,04 см²/цикл	– ЖЕЛТЫЙ (3 зарубки)
	0,08 см²/цикл	– СИНИЙ (4 зарубки)
	0,10 см²/цикл	– СЕРЫЙ (5 зарубки)
	0,13 см²/цикл	– ЧЕРНЫЙ (6 зарубки)
Макс. давление каждого выхода	80 бар	
Объем резервуара (стандартная модель)	Стандарт 2 л (0,53 галлонов)	
Совместимые смазочные материалы	NLGI00 ÷ NLGI2	
Рабочая темепература	-10°C ÷ +60°C	
Температура хранения	-20°C ÷ +80°C	
Влажность	90%	
Шум	< 70 дБ (А)	
Сигнал минимального уровня/счетчик оборотов	Датчик Холла	
ХАРАКТЕРИСТИКИ ПАНЕЛИ УПРАВЛЕНИЯ		
Рабочее напряжение	12 – 24 В пост. тока	
Рабочая температура	-10°C ÷ +60°C	
Температура хранения	-20°C ÷ +80°C	
Характеристики аппаратного управления	<ul style="list-style-type: none"><li>Защита электромотора от перегрузки</li><li>Защита по входному напряжению</li><li>Сигнал удаленной тревоги</li><li>Датчик контроля цикла</li></ul>	
Контакты реле тревоги	НО (при тревоге) – I макс 5 А - Vмакс 250 В – Pмакс 60 Вт	

## АНКЕТА ЗАКАЗА НАСОСА POLIPUMP

## 1. ВЫБЕРИТЕ НАСОС—отметьте модель:

PolipUMP Стандарт  
(включая разъем реле тревоги)

12VDC	ОТ 1 ДО 12 ВЫХОДОВ	0888270	<input type="radio"/>	
	ОТ 1 ДО 24 ВЫХОДОВ	0888271	<input type="radio"/>	
	ОТ 1 ДО 35 ВЫХОДОВ	0888272	<input type="radio"/>	
24VDC	ОТ 1 ДО 12 ВЫХОДОВ	0888273	<input type="radio"/>	
	ОТ 1 ДО 24 ВЫХОДОВ	0888274	<input type="radio"/>	
	ОТ 1 ДО 35 ВЫХОДОВ	0888275	<input type="radio"/>	

## 2. СКОЛЬКО НАСОСНЫХ ЭЛЕМЕНТОВ ВАМ НЕОБХОДИМО?

НАСОСНЫЕ		Push-in Ø4		К-во
0,02 см <sup>2</sup> /цикл	– КРАСНЫЙ	0888451	<input type="radio"/>	
0,03 см <sup>2</sup> /цикл	– ЗЕЛЕНый	0888452	<input type="radio"/>	
0,04 см <sup>2</sup> /цикл	– ЖЕЛТЫЙ	0888453	<input type="radio"/>	
0,08 см <sup>2</sup> /цикл	– СИНИЙ	0888454	<input type="radio"/>	
0,10 см <sup>2</sup> /цикл	– СЕРЫЙ	0888455	<input type="radio"/>	
0,13 см <sup>2</sup> /цикл	– ЧЕРНЫЙ	0888456	<input type="radio"/>	
		Push-in Ø6		
0,02 см <sup>2</sup> /цикл	– КРАСНЫЙ	0888172	<input type="radio"/>	
0,03 см <sup>2</sup> /цикл	– ЗЕЛЕНый	0888173	<input type="radio"/>	
0,04 см <sup>2</sup> /цикл	– ЖЕЛТЫЙ	0888174	<input type="radio"/>	
0,08 см <sup>2</sup> /цикл	– СИНИЙ	0888175	<input type="radio"/>	
0,10 см <sup>2</sup> /цикл	– СЕРЫЙ	0888176	<input type="radio"/>	
0,13 см <sup>2</sup> /цикл	– ЧЕРНЫЙ	0888177	<input type="radio"/>	
0,02 см <sup>2</sup> /цикл	– КРАСНЫЙ	Push-in Ø4	<input type="radio"/>	
ЗАГЛУШКАЗАМЕНА		0888257	<input type="radio"/>	

## 3.УКАЖИТЕ ТРУБЫ И ФИТИНГИ

ТРУБА Ø4						К-во
Ø4x2 Нейлоновая трубка - светлая			5717218		<input type="radio"/>	
Ø4x3 Нейлоновая трубка - (низкое давление)			5717300		<input type="radio"/>	
Ø4x2 Нейлоновая трубка - черная			5717258		<input type="radio"/>	
Ø4x2 Нейлоновая трубка – черный предуст.NLGI 00			5717259		<input type="radio"/>	
ФИТИНГИ Ø4						
PUSH-IN	РЕЗЬБА	ДАВЛЕНИЕ МАХ (БАР)				
Прямой	1/8 BSP	65	3084577		<input type="radio"/>	
	M6X1	65	3084579		<input type="radio"/>	
	M6X0,75	65	3084631		<input type="radio"/>	
	5/16-24 UMF	65	3084682		<input type="radio"/>	
	1/8" NPT	20	3084586		<input type="radio"/>	
90° вращающ.	M6X1	65	3084613		<input type="radio"/>	
	5/16-24 UMF	65	3084611		<input type="radio"/>	
	1/8NPT	65	3084620		<input type="radio"/>	
	1/8 BSP	65	3084638		<input type="radio"/>	
	M8X1	150	3084731		<input type="radio"/>	
	1/8 BSP	150	3084696		<input type="radio"/>	
Сжатие и	1/8" BSP	150	0092069		<input type="radio"/>	

## 4.ЗАПРАВКА НАСОСА

Комплект для заправки картриджа 400 см <sup>3</sup>	0888038	<input type="radio"/>	
Комплект для заправки картриджа 400 см <sup>3</sup> с	3133723	<input type="radio"/>	
Картридж смазки 400см <sup>3</sup> (NLGI 2)	1524952	<input type="radio"/>	
Адаптер наполнения - 90° M22x1,5	3077222	<input type="radio"/>	

## КОМПЛЕКТУЮЩИЕ

Черный зажим 100 x 2,5мм (1 шт.)	UE-CACA011	<input type="radio"/>	
Черная спиральная оболочка 10 м-Ø 10-50 мм	UE-CACA030	<input type="radio"/>	
Комплектобозначений	3133901	<input type="radio"/>	