

CARACTERÍSTICAS

- 3 VERSÕES:
1 - 12 ELEMENTOS
1 - 24 ELEMENTOS
1 - 35 ELEMENTOS
- VERSÕES DE 12V E 24V
- 12 PROGRAMAÇÕES
- 6 TIPOS DE ELEMENTOS BOMBEADORES
- LUBRIFICAÇÃO DIRETO AO PONTO
- FÁCIL INSTALAÇÃO
- RESERVATÓRIO 2 LITROS

BOMBA COMPACTA COM SAÍDAS MÚLTIPLAS A GRAXA

A bomba elétrica **PoliPUMP** é a solução **fácil, rápida e conveniente** para a lubrificação de sistemas múltiponto.

Em poucos passos é possível instalar um sistema de lubrificação centralizado automático, **com até 35 pontos** de lubrificação.

Não necessita de dosadores e sensor de ciclo externo. Basta ligar a tubulação na saída de cada elemento bombeador e a **PoliPUMP** está pronta para ser utilizada.

Compacta e fácil de usar, não exige conhecimentos técnicos específicos para a sua montagem.



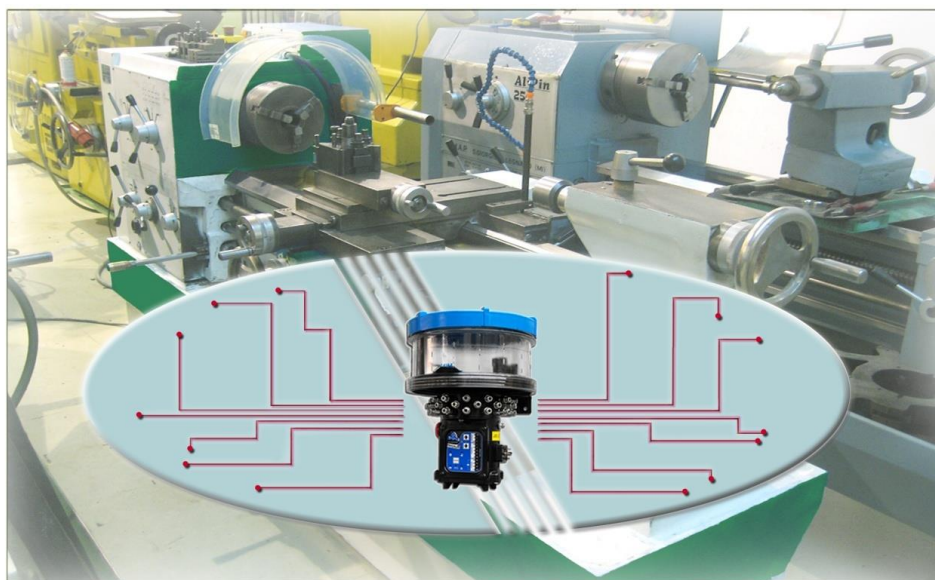
35 PONTOS DE LUBRIFICAÇÃO COM UMA SÓ BOMBA SEM NECESSIDADE DE UTILIZAR DISTRIBUIDOR

**PRONTA PARA UTILIZAÇÃO,
PASSOS RÁPIDOS QUE PODEM SER UTILIZADOS:**

- Escolha entre 6 tipos de elementos bombeadores por ponto de lubrificação;
- Instale o elemento bombeador na saída do corpo da bomba;
- Instalar as mangueiras flexíveis, através de conexões push-ih (Engate rápido), nos elementos bombeadores.
- Com a bomba ligada, você consegue fazer 12 tipos de configuração no painel de controle.

APLICAÇÃO

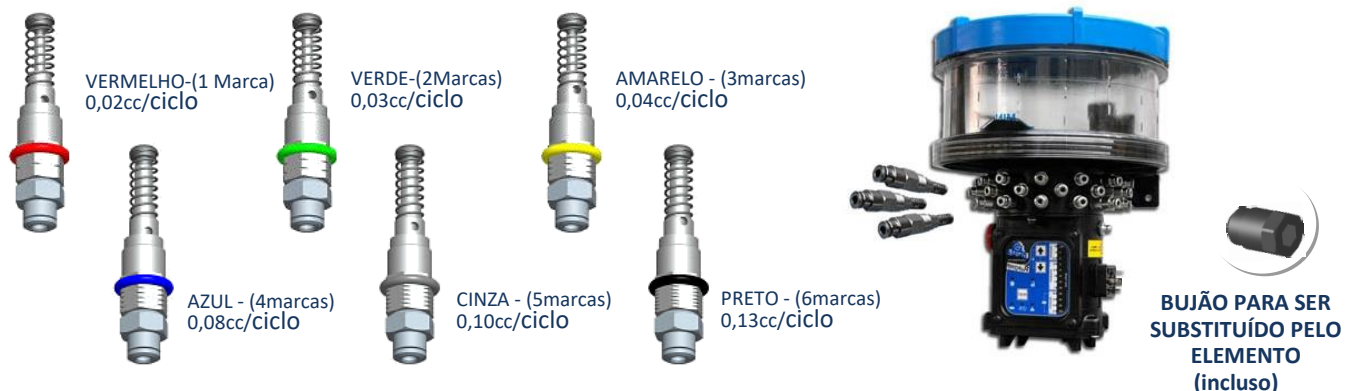
- TODO TIPO DE MÁQUINA QUE NECESSITE DE LUBRIFICAÇÃO DE 1 A 35 PONTOS.



ETAPAS SIMPLES PARA COLOCAR A BOMBA EM FUNCIONAMENTO:

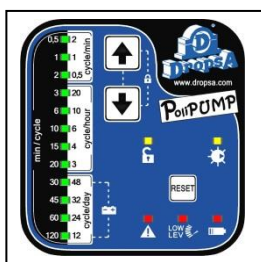
1. ESCOLHA A QUANTIDADE DE ELEMENTOS E A VAZÃO CORRESPONDENTE.

Os elementos são instalados em sequência em torno do corpo da bomba.



Estão disponíveis 6 tipos diferentes de elementos, que podem ser adquiridos separadamente conforme a quantidade de pontos a serem lubrificados.

2. SELECIONE O TEMPO DE CICLO NECESSÁRIO:



Apos a bomba ser ligada, selecione um ciclo de lubrificação necessário usando simplesmente as setas para cima ou para baixo.

Podem ser selecionados 12 tempos diferentes:

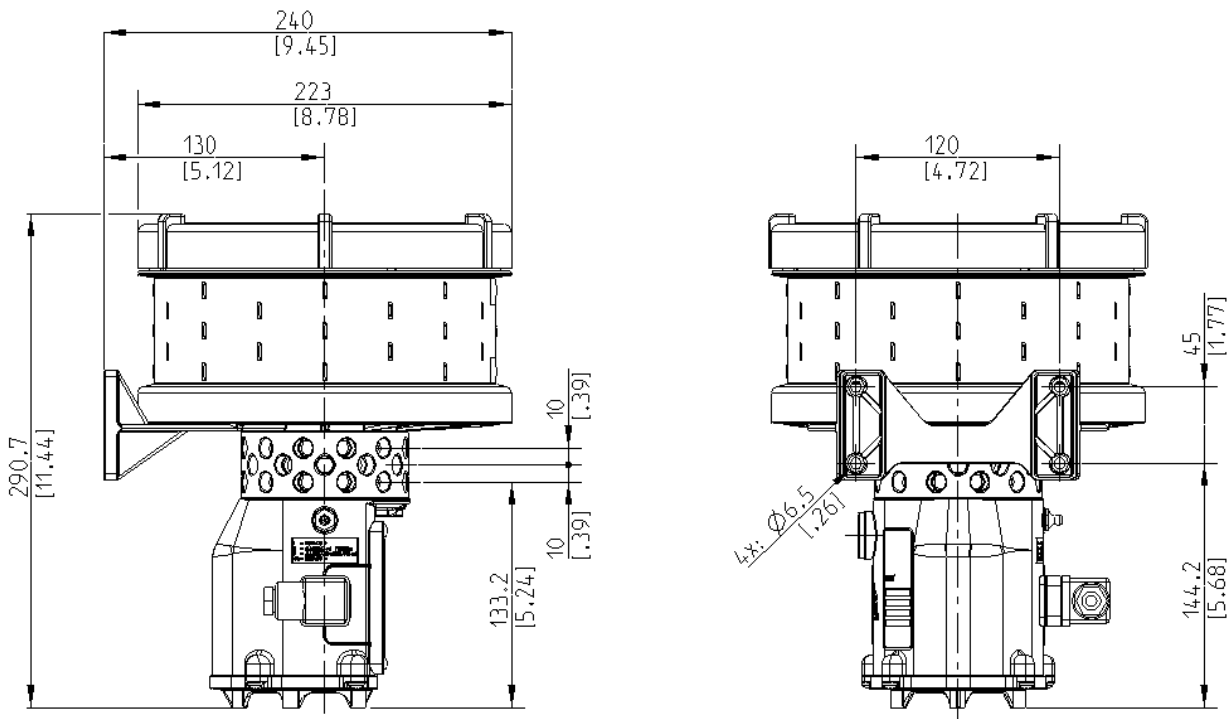
Intervalos de sequência de ciclos:

- Ciclo por minuto: 0.5 – 1 – 2
- Ciclo por hora: 3 – 4 – 6 – 10 – 20
- Ciclo por dia: 12 – 24 – 32 – 48

PRONTA PARA SER USADA



DIMENSÕES (SEM ESCALA)



Dimensões em mm [Pol].

CARATERÍSTICAS TÉCNICAS GERAL		
Sistema bombeamento	Bombeamento de simples efeito com acionamento por eixo excêntrico.	
Tipo de acionamento	Motor com corrente contínua e redutor	
Tensão de alimentação do motor	12V DC	24V DC
Corrente nominal do motor	0.6 A	
Peso Líquido	3 Kg	
Número de saídas/Máximas de elementos.	12 – 24 – 35	
Conexão de saída do elemento bombeador	Push-in Ø4mm(Engate rápido)- Ø6mm	
Capacidade nominal por elemento bombeador	0,02cc/ciclo – VERMELHO (1 marca) 0,03 cc/ciclo – VERDE (2 marcas) 0,04 cc/ciclo – AMARELO (3 marcas) 0,08 cc/ciclo – AZUL (4 marcas) 0,10 cc/ciclo – CINZA (5 marcas) 0,13 cc/ciclo – PRETO (6 marcas)	
Pressão Máxima	80 bar	
Capacidade do reservatório (versão standard)	Standard 2 litros (Kg)	
Consistência da Graxa	NLGI00 ÷ NLGI2	
Temperatura de trabalho	-10°C ÷ +60°C	
Temperatura de armazenamento	-20°C ÷ +80°C	
Umidade relativa máx. sem condensação Operacional	90%	
Nível de ruído	< 70 db (A)	
Sinal de nível mínimo /contagem de ciclos	Com sensor	
CARACTERÍSTICAS TÉCNICAS CIRCUÍTO ELETRÔNICO		
Tensão de trabalho	12VDC – 24VDC	
Temperatura de utilização	-10°C ÷ +60°C	
Temperatura de armazenamento	-20°C ÷ +80°C	
Característica hardware	<ul style="list-style-type: none">Limitar sobrecarga do motorProteção de alimentaçãoAlarme com sinalização remotaControle de ciclos transmitido pelo sensor no corpo da bomba.	
Contato do alarme	NF (Normalmente fechado) – I max 5A - Vmax 250V – Pmax 60W	

CONFIGURAÇÃO POR MODULO POLIPUMP

1. SELECIONE A BOMBA:

PoliPUMPStandard
(Incluído a conexão de
alarme externo)

12VDC	DE1 A 12 ELEMENTOS	0888270	<input type="radio"/>	
	DE1 A 24 ELEMENTOS	0888271	<input type="radio"/>	
	DE1 A 35 ELEMENTOS	0888272	<input type="radio"/>	
24VDC	DE1 A 12 ELEMENTOS	0888273	<input type="radio"/>	
	DE1 A 24 ELEMENTOS	0888274	<input type="radio"/>	
	DE1 A 35 ELEMENTOS	0888275	<input type="radio"/>	

2. QUANTIDADE DE ELEMENTOS QUE VOCÊ PRECISA?

ELEMENTO		Push-in Ø4		QUANT.
0,02cc/ Ciclo	VERMELHO - (1 marca)	0888451	<input type="radio"/>	
0,03cc/ Ciclo	VERDE - (2 marcas)	0888452	<input type="radio"/>	
0,04cc/ Ciclo	AMARELO - (3 marcas)	0888453	<input type="radio"/>	
0,08cc/ Ciclo	AZUL - (4 marcas)	0888454	<input type="radio"/>	
0,10cc/ Ciclo	CINZA - (5 marcas)	0888455	<input type="radio"/>	
0,13cc/ Ciclo	PRETO - (6 marcas)	0888456	<input type="radio"/>	
		Push-in Ø6		
0,02cc/ Ciclo	VERMELHO - (1 marca)	0888172	<input type="radio"/>	
0,03cc/ Ciclo	VERDE - (2 marcas)	0888173	<input type="radio"/>	
0,04cc/ Ciclo	AMARELO - (3 marcas)	0888174	<input type="radio"/>	
0,08cc/ Ciclo	AZUL - (4 marcas)	0888175	<input type="radio"/>	
0,10cc/ Ciclo	CINZA - (5 marcas)	0888176	<input type="radio"/>	
0,13cc/ Ciclo	PRETO - (6 marcas)	0888177	<input type="radio"/>	
BUJÃO FECHAMENTO DE SAÍDA		0888257	<input type="radio"/>	

3.ESCOLHA TUBOSE CONEXÕES

TUBO Ø4					QUANT.
Tubo nylon Ø4x2 - Branco			5717218	<input type="radio"/>	
Tubo nylon Ø4x3 (baixa pressão)			5717300	<input type="radio"/>	
Tubo nylon Ø4x2 - Preto			5717258	<input type="radio"/>	
Tubo nylon Ø4x2 - Preto pré-carregado graxa NLGI 00			5717259	<input type="radio"/>	
CONEXÃO Ø4MM					
PUSH-IN	ROSCA	PRESSÃO MAX (bar)			
reta	1/8 BSP	65	3084577	<input type="radio"/>	
	M6X1	65	3084579	<input type="radio"/>	
	M6X0,75	65	3084631	<input type="radio"/>	
	5/16-24 UNF	65	3084682	<input type="radio"/>	
	1/8" NPT	20	3084586	<input type="radio"/>	
90° Giratória	M6X1	65	3084613	<input type="radio"/>	
	5/16-24 UNF	65	3084611	<input type="radio"/>	
	1/8NPT	65	3084620	<input type="radio"/>	
	1/8 BSP	65	3084638	<input type="radio"/>	
	M8X1	150	3084731	<input type="radio"/>	
	1/8 BSP	150	3084696	<input type="radio"/>	
Compressão	1/8" BSP	150	0092069	<input type="radio"/>	

4.PEÇAS DE REPOSIÇÃO

Kit de enchimento por cartucho de 400 cc	0888038	<input type="radio"/>	
Kit de enchimento por cartucho de 400 cc	3133723	<input type="radio"/>	
Cartucho de graxa 400cc (NLGI 2)	1524952	<input type="radio"/>	
Adaptador de enchimento a 90° M22x1,5	3077222	<input type="radio"/>	

ACESSÓRIOS

Abraçadeira preta 100 x 2,5 mm (preço und.)	UE-CACA011	<input type="radio"/>	
Espiral preto 10 m - Ø 10-50 mm	UE-CACA030	<input type="radio"/>	
KIT tag	3133901	<input type="radio"/>	