

CARACTÉRISTIQUES

- 3 VERSIONS :
1-12 ÉLMTS POMPANTS
1-24 ÉLMTS POMPANTS
1-35 ÉLMTS POMPANTS
- VERSIONS 12V ET 24V
- 12 TEMPORISATIONS
- 6 ÉLMTS POMPANTS DIFFÉRENTS
- LUBRIFICATION DIRECTE SUR LE POINT CONCERNÉ
- FACILE À INSTALLER
- RÉSERVOIR DE 2 LITRES

APPLICATIONS

- TOUS LES APPAREILS OU MACHINES QUI NÉCESSITENT UNE LUBRIFICATION SUR 1 À 35 POINTS

POMPE COMPACTE À GRAISSE À SORTIES MULTIPLES

La pompe à actionnement électrique **PoliPUMP** est une **solution facile, rapide et pratique** pour la lubrification des systèmes sur plusieurs points.

En quelques étapes, il est possible d'installer un système de lubrification automatique centralisé, **jusqu'à un maximum de 35 points** de lubrification.

Aucune vanne de dosage externe ni capteur de cycle ne sont nécessaires ; il suffit de raccorder les tuyaux et les éléments pompants pour que **PoliPUMP** soit prête à l'emploi.

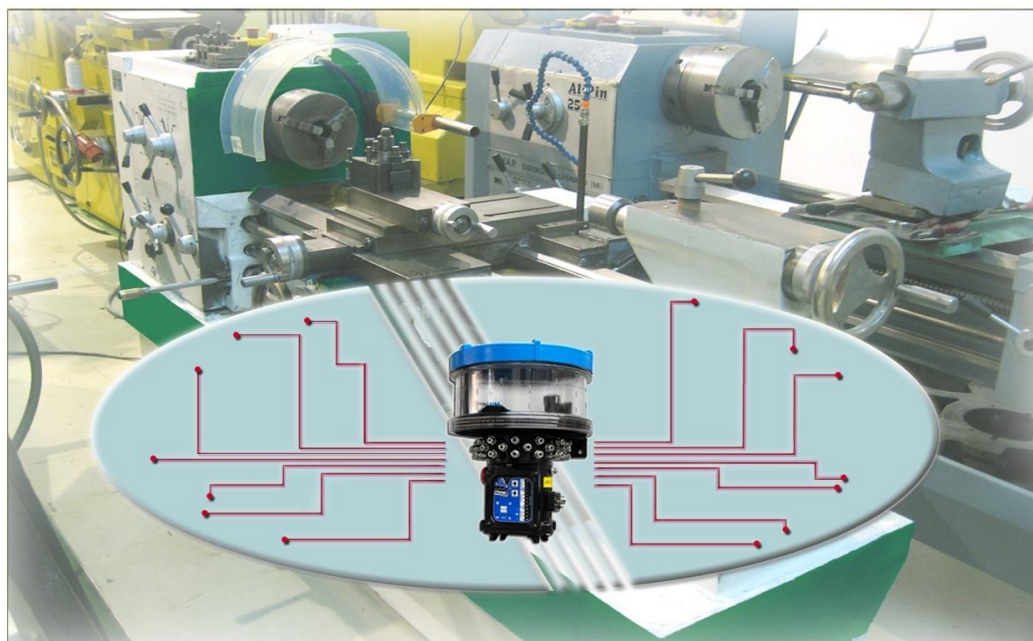
Compacte et facile à utiliser, elle ne nécessite aucune compétence technique pour le montage.



**35 POINTS DE LUBRIFICATION AVEC UNE SEULE POMPE
AUCUNE NÉCESSITÉ D'UTILISER D'AUTRES DISPOSITIFS DE DOSAGE**

PRÊTE À L'EMPLOI EN QUELQUES ÉTAPES RAPIDES SEULEMENT :

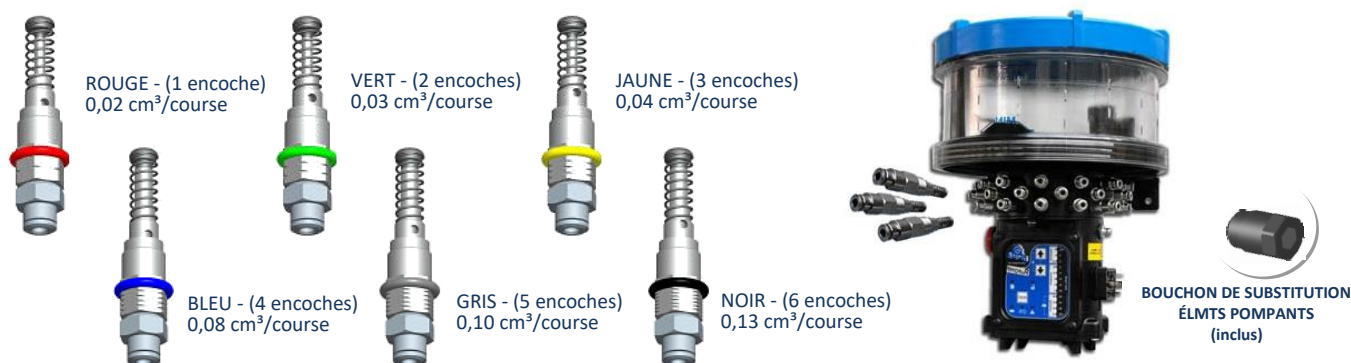
- Choisissez parmi 6 types d'éléments pompants pour chaque point de lubrification ;
- Vissez les éléments pompant sur le bloc répartiteur des sorties ;
- Raccordez les éléments pompants aux points de lubrification avec les tuyaux flexibles – grâce aux raccords push-in sur les éléments pompants ;
- Allumez la pompe et choisissez parmi 12 réglages du timer.



ACHETEZ LA POMPE ET METTEZ-LA EN SERVICE EN QUELQUES ÉTAPES FACILES :

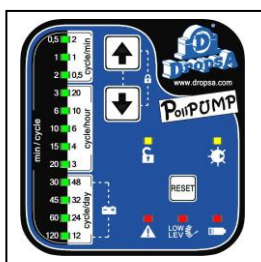
1. CHOISISSEZ LA QUANTITÉ ET LE TYPE D'ÉLÉMENTS POMPANTS

Les éléments pompants sont installés dans l'ordre autour du cylindre de support des éléments pompants.



Six différents types d'éléments pompants sont disponibles et peuvent être commandés séparément en fonction du nombre de points à lubrifier.

2. SÉLECTIONNEZ LA TEMPORISATION DE CYCLE DESIRÉE :



Après avoir allumé la pompe, sélectionnez le cycle de lubrification désiré à l'aide des boutons HAUT et BAS.

Il est possible de sélectionner 12 temps de cycles différents :

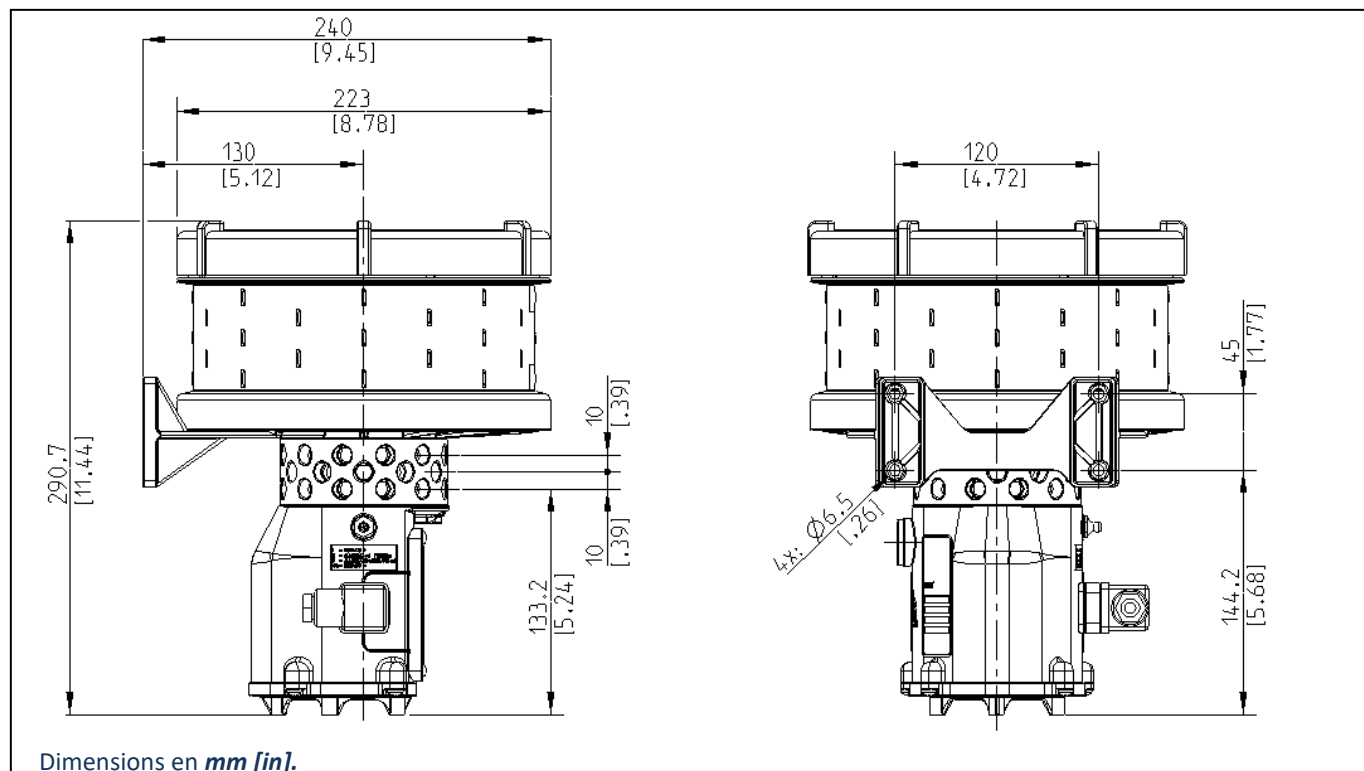
Les gammes de fréquence de cycle :

- Cycles par minute : 0,5 – 1 – 2
- Cycles par heure : 3 – 4 – 6 – 10 – 20
- Cycles par jour : 12 – 24 – 32 – 48

PRÊTE À DÉMARRER !



DIMENSIONS (PAS À L'ÉCHELLE)



CARACTÉRISTIQUES TECHNIQUES GÉNÉRALES

Système pompant	Avec éléments pompants à effet simple avec actionnement à came	
Bloc d'actionnement	Moteur à courant continu avec réducteur	
Tension d'alimentation du moteur	12 V DC	24 V DC
Seuil de protection contre surcharge du moteur	0,6 A	
Poids net	3 kg	
Nombre max de sorties/éléments pompants	12 – 24 – 35	
Raccord de distribution (sortie de la pompe)	Push-in Ø4 – Ø6	
Débit nominal pour chaque élément pompant	0,02 cm ³ /course – ROUGE (1 encoche) 0,03 cm ³ /course – VERT (2 encoches) 0,04 cm ³ /course – JAUNE (3 encoches) 0,08 cm ³ /course – BLEU (4 encoches) 0,10 cm ³ /course – GRIS (5 encoches) 0,13 cm ³ /course – NOIR (6 encoches)	
Pression maximale possible	80 bar	
Capacité du réservoir (version standard)	2 litres (0,53 gallons) en standard	
Consistance de la graisse	NLGI00 ÷ NLGI2	
Température d'utilisation	-10 °C à +60 °C	
Température de stockage	-20 °C à +80 °C	
Humidité relative maximale de fonctionnement sans	90 %	
Niveau de pression acoustique	< 70 db (A)	
Signal de niveau minimum/nombre de tours	Avec capteur à effet Hall	

CARACTÉRISTIQUES TECHNIQUES DE LA CARTE ÉLECTRONIQUE

Tensions de fonctionnement	12 VDC – 24 VDC
Température d'utilisation	-10 °C à +60 °C
Température de stockage	-20 °C à +80 °C
Caractéristiques hardware	<ul style="list-style-type: none"> Limitation de surcharge du moteur Protection d'alimentation Signal d'alarme à distance Contrôle du cycle avec capteur à effet Hall
Contact relais d'alarme	NC (ouvert en alarme) – I _{max} 5 A – V _{max} 250 V – P _{max} 60 W

FORMULAIRE DE CONFIGURATION POLIPUMP

1. SÉLECTIONNER LA POMPE – choisissez un modèle :

PoliPUMP Standard
(comprend la connexion relais d' alarme externe)

12 VDC	DE 1 À 12 ÉLMTS POMPANTS	0888270	<input type="radio"/>		
	DE 1 À 24 ÉLMTS POMPANTS	0888271	<input type="radio"/>		
	DE 1 À 35 ÉLMTS POMPANTS	0888272	<input type="radio"/>		
24 VDC	DE 1 À 12 ÉLMTS POMPANTS	0888273	<input type="radio"/>		
	DE 1 À 24 ÉLMTS POMPANTS	0888274	<input type="radio"/>		
	DE 1 À 35 ÉLMTS POMPANTS	0888275	<input type="radio"/>		

2. DE COMBIEN D'ÉLÉMENTS POMPANTS AVEZ-VOUS BESOIN ?

ÉLÉMENTS		Push-in Ø4			Q.TÉ
0,02 cm ³ / cycle	ROUGE - (1 encoche)	0888451	<input type="radio"/>		
0,03 cm ³ / cycle	VERT - (2 encoches)	0888452	<input type="radio"/>		
0,04 cm ³ / cycle	JAUNE - (3 encoches)	0888453	<input type="radio"/>		
0,08 cm ³ / cycle	BLEU - (4 encoches)	0888454	<input type="radio"/>		
0,10 cm ³ / cycle	GRIS - (5 encoches)	0888455	<input type="radio"/>		
0,13 cm ³ / cycle	NOIR - (6 encoches)	0888456	<input type="radio"/>		
		Push-in Ø6			
0,02 cm ³ / cycle	ROUGE - (1 encoche)	0888172	<input type="radio"/>		
0,03 cm ³ / cycle	VERT - (2 encoches)	0888173	<input type="radio"/>		
0,04 cm ³ / cycle	JAUNE - (3 encoches)	0888174	<input type="radio"/>		
0,08 cm ³ / cycle	BLEU - (4 encoches)	0888175	<input type="radio"/>		
0,10 cm ³ / cycle	GRIS - (5 encoches)	0888176	<input type="radio"/>		
0,13 cm ³ / cycle	NOIR - (6 encoches)	0888177	<input type="radio"/>		
BOUCHON DE FERMETURE DE RECHANGE		0888257	<input type="radio"/>		

3. INDIQUEZ LES TUYAUX ET LES RACCORDS

TUYAUX Ø4					Q.TÉ
Tuyau nylon Ø4x2 - Clair			5717218	<input type="radio"/>	
Tuyau nylon Ø4x3 (basse pression)			5717300	<input type="radio"/>	
Tuyau nylon Ø4x2 - Noir			5717258	<input type="radio"/>	
Tuyau nylon Ø4x2 - Noir préchargé NLGI 00			5717259	<input type="radio"/>	
RACCORDS Ø4					
Push-in	FILETAGE	PRESSION MAX (bar)			
Droits	1/8 BSP	65	308457	<input type="radio"/>	
	M6x1	65	308457	<input type="radio"/>	
	M6X0,75	65	308463	<input type="radio"/>	
	5/16-24 UMF	65	308468	<input type="radio"/>	
	1/8" NPT	20	3084586	<input type="radio"/>	
90° pivotant	M6x1	65	308461	<input type="radio"/>	
	5/16-24 UMF	65	308461	<input type="radio"/>	
	1/8 NPT	65	308462	<input type="radio"/>	
	1/8 BSP	65	308463	<input type="radio"/>	
	M8X1	150	308473	<input type="radio"/>	
	1/8 BSP	150	308469	<input type="radio"/>	
Compression	1/8" BSP	150	0092069	<input type="radio"/>	

4. REMPLISSAGE POMPE

Kit de chargement pour cartouches de 400 cm ³	0888038	<input type="radio"/>		
Kit de chargement pour cartouches de 400 cm ³ avec	3133723	<input type="radio"/>		
Cartouche de graisse 400 cm ³ (NLGI 2)	1524952	<input type="radio"/>		
Raccord pour chargement à 90° M22x1,5	3077222	<input type="radio"/>		

ACCESSOIRES

Collier noir 100 x 2,5 mm (1 pièce)	UE-CACA011	<input type="radio"/>	
Gaine spirale noire 10 m - Ø 10-50 mm	UE-CACA030	<input type="radio"/>	
KIT tag	3133901	<input type="radio"/>	