

主要参数

- 三种泵类型:
 - 1-12 个出口
 - 1-24 个出口
 - 1-35 个出口
- 12V 或 24V 二种电压
- 12 种循环时间设置
- 6 个不同流量大小的泵元件
- 从泵直接到润滑点的简易设计
- 方便安装
- 2L 容量

多出口一体式干油泵

电动泵 **Polipump** 是多点系统润滑最简易、快速、方便的解决方案。

仅需几步便可安装全自动中央润滑系统，最多可以润滑 **35 个** 润滑点。

不需要额外的分配器、传感器等，只要接好管道就可以直接使用。

外形紧凑，便于使用，无需特殊安装技术要求。



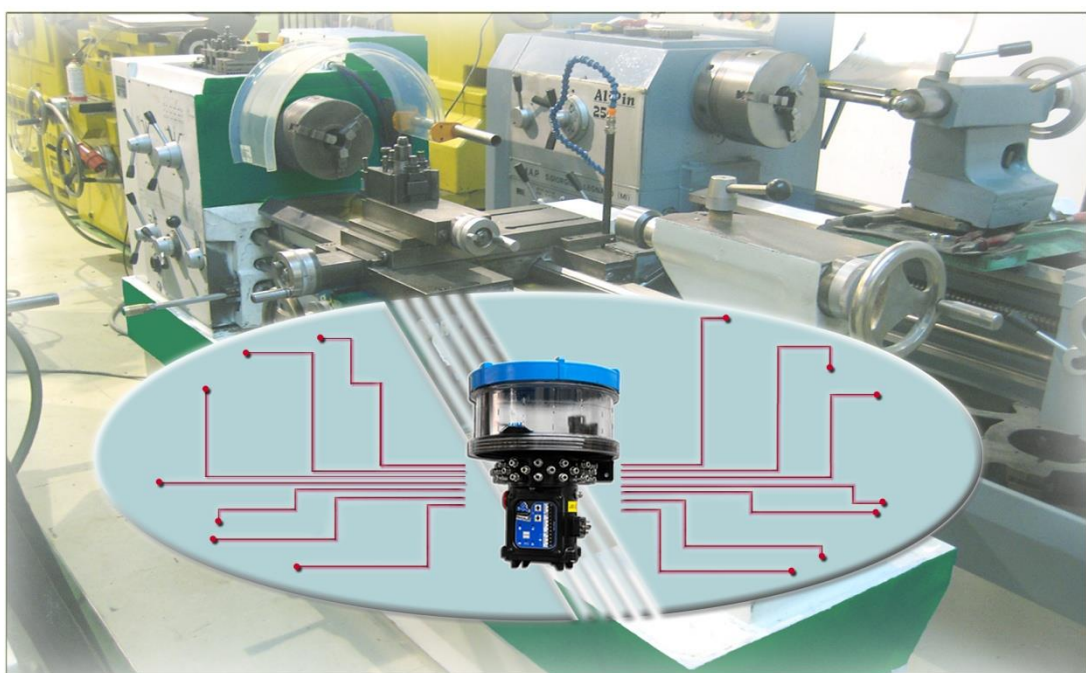
不需要复杂的系统设计和其他的分配器
一个泵就能润滑多达 **35 个** 润滑点

只要几个快捷步骤，便可以直接使用：

- 从 6 种不同流量的泵元件中，为每个润滑点选择相应的泵元件
- 将泵元件接入出油孔
- 用带快插接头的软管把泵元件接到润滑点上
- 把泵电源打开，从 12 种循环时间模式中选择设置

应用范围

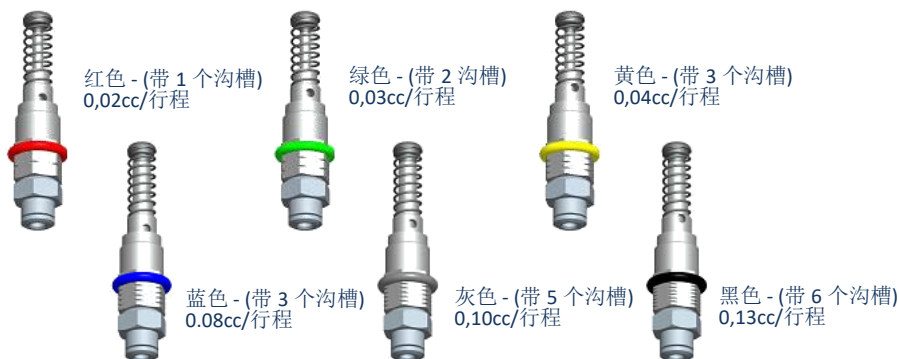
- 润滑点在 35 个以下的所有干油润滑机器和设备



购买润滑泵后，只需简单几步就可运行使用：

1. 选择泵元件数量和类型

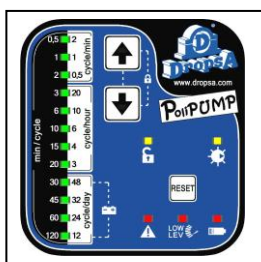
泵元件按顺序安装在柱型泵体的出油孔上



闲置出口使用的堵头
(已包含)

共有 6 种规格的泵元件可供选择，请根据润滑点数量单独订购

2. 选择合适的润滑循环时间：



打开泵电源后，用上下键选择所需要的润滑循环模式
有 12 个循环时间模式可供选择

循环频率可选：

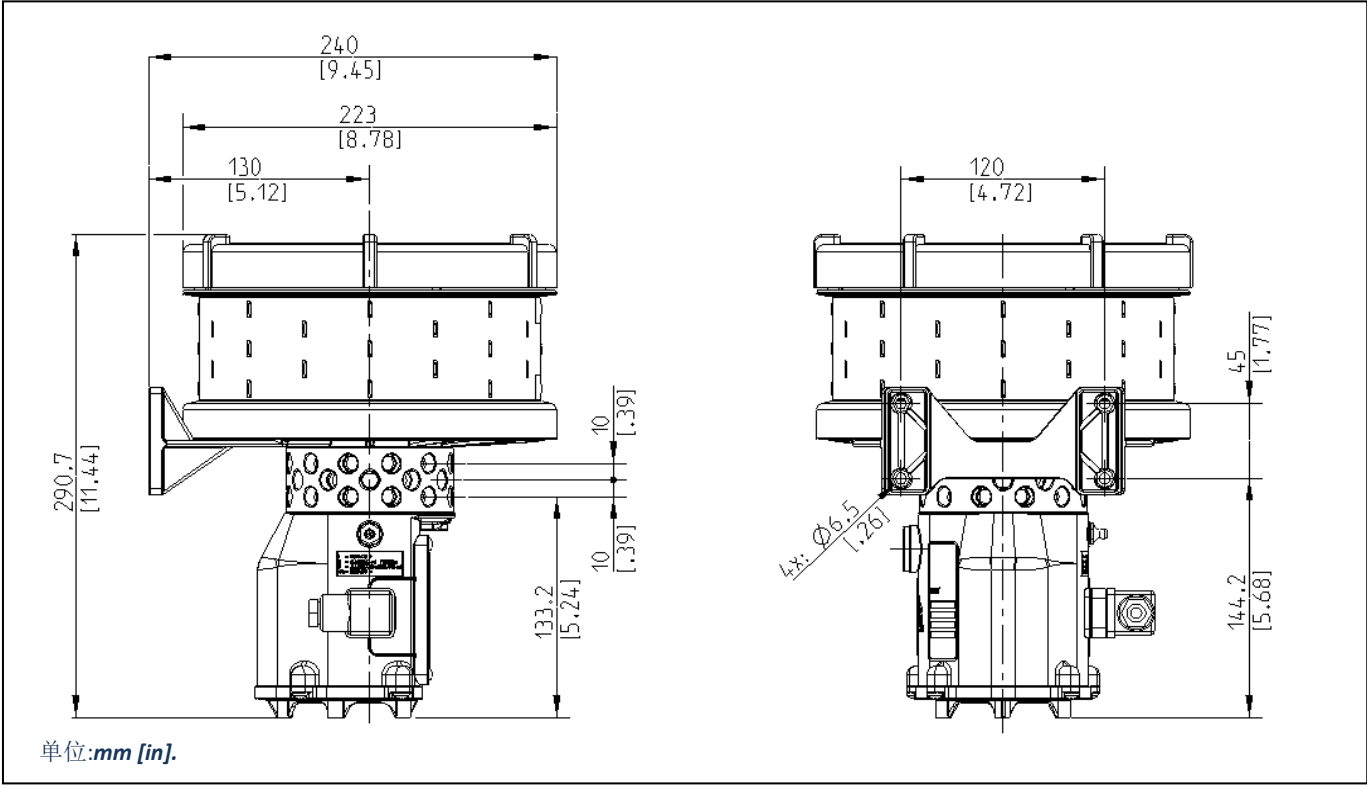
- 每分钟循环数：0.5 – 1 – 2
- 每小时循环数：3 – 4 – 6 – 10 – 20
- 每天循环数：12 – 24 – 32 – 48

可以启动了！





外形尺寸(非按比例)



技术参数		
泵元件系统	凸轮驱动的单线泵元件	
驱动装置	带减速齿轮箱的直流电机	
电机工作电压	12V DC	24V DC
电机过载电流	0.6 A	
净重	3Kg (6.6 lb)	
出油口数/ 最大泵元件数量	12 – 24 – 35	
出油口连接方式（泵元件连接方式）	快插接头 Ø4 – Ø6	
泵元件额定输出流量	0,02cc/行程 – 红色（带 1 个沟槽） 0,03 cc/行程 – 绿色（带 2 个沟槽） 0,04 cc/行程 – 黄色（带 3 个沟槽） 0,08 cc/行程 – 蓝色（带 4 个沟槽） 0,10 cc/行程 – 灰色（带 5 个沟槽） 0,13 cc/行程 – 黑色（带 6 个沟槽）	
泵出口最大压力	80 bar	
油箱容量	标准 2L (0.53 gallons)	
润滑油粘度	NLGI00 ~ NLGI2	
工作温度	-10°C ~ +60°C (14°F ~ 140°F)	
保存温度	-20°C ~ +80°C (-4°F ~ 176°F)	
湿度	90%	
噪声	< 70 db (A)	
最低液位信号/循环计数	霍尔传感器	
控制面板参数		
工作电压	12VDC – 24VDC	
工作温度	-10°C ~ +60°C (14°F~ 140°F)	
保存温度	-20°C ~ +80°C (-4°F ~ 176°F)	
硬件参数	<ul style="list-style-type: none">电机过载保护电源保护远程报警信号循环控制霍尔传感器	
报警继电器触点	常开 NC（报警时）– 电流 max 5A – 电压 max 250V – 功率 max 60W	



多头泵配置表

1.选择泵的型号:

标准型多头泵
(含报警继电器接口)

12VDC	1-12 个出口	0888270	<input type="radio"/>		
	1-24 个出口	0888271	<input type="radio"/>		
	1-35 个出口	0888272	<input type="radio"/>		
24VDC	1-12 个出口	0888273	<input type="radio"/>		
	1-24 个出口	0888274	<input type="radio"/>		
	1-35 个出口	0888275	<input type="radio"/>		

2.需要多少个泵元件

泵元件类型					数量
0,02cc/行程	红色 - (带 1 个沟槽)	0888451	<input type="radio"/>		
0,03cc/行程	绿色- (带 1 个沟槽)	0888452	<input type="radio"/>		
0,04cc/行程	黄色- (带 1 个沟槽)	0888453	<input type="radio"/>		
0,08cc/行程	蓝色- (带 1 个沟槽)	0888454	<input type="radio"/>		
0,10cc/行程	灰色- (带 1 个沟槽)	0888455	<input type="radio"/>		
0,13cc/行程	黑色- (带 1 个沟槽)	0888456	<input type="radio"/>		
0,02cc/行程	红色 - (带 1 个沟槽)	0888257	<input type="radio"/>		
0,03cc/行程	绿色- (带 1 个沟槽)	0888172	<input type="radio"/>		
0,04cc/行程	黄色- (带 1 个沟槽)	0888173	<input type="radio"/>		
0,08cc/行程	蓝色- (带 1 个沟槽)	0888174	<input type="radio"/>		
0,10cc/行程	灰色- (带 1 个沟槽)	0888175	<input type="radio"/>		
0,13cc/行程	黑色- (带 1 个沟槽)	0888176	<input type="radio"/>		
0,02cc/行程	红色 - (带 1 个沟槽)	0888177	<input type="radio"/>		
0,03cc/行程	绿色- (带 1 个沟槽)	0888257	<input type="radio"/>		
出口堵头		0888257	<input type="radio"/>		



3.软管和接头

尼龙管 Ø4						数量
尼龙管 Ø4x2 - 透明			5717218		○	
尼龙管 Ø4x3 (低压)			5717300		○	
尼龙管 Ø4x2 - 黑色			5717258		○	
尼龙管 Ø4x2 - 黑色预充油 NLGI 00			5717259		○	
接头 Ø4						
快插式接头	螺纹	最大压力 (bar)				
直接头	1/8 BSP	65	3084577		○	
	M6X1	65	3084579		○	
	M6X0,75	65	3084631		○	
	5/16-24 UMF	65	3084682		○	
90° 弯头	1/8" NPT	20	3084586		○	
	M6X1	65	3084613		○	
	5/16-24 UMF	65	3084611		○	
	1/8NPT	65	3084620		○	
	1/8 BSP	65	3084638		○	
	M8X1	150	3084731		○	
	1/8 BSP	150	3084696		○	
高压接头	1/8" BSP	150	0092069		○	

4.添加润滑油

400cc 充油套件	0888038	○		
带阀门的 400cc 充油套件	3133723	○		
400cc 筒装干油 (NLGI 2)	1524952	○		
加注头 - 90° M22x1,5	3077222	○		

黑色尼龙扎带 100 x 2.5 mm (1 条)	UE-CACA011	○	
黑色螺旋保护套 10 m - Ø 10-50 mm	UE-CACA030	○	
彩色标签套件	3133901	○	