

ХАРАКТЕРИСТИКИ:

- **НАПРЯЖЕНИЕ:**
12V AC/DC
24V AC/DC
110V/230V 50/60 Hz
- **НОМИНАЛЬНЫЙ РАСХОД**
1 НАС. ЭЛ:
2,8 см³/мин
5,2 см³/мин
0,4 ÷ 2,8 см³/мин
- **Интегрированная фиксация:** для распределителей серии SMP и SMPM;
- **Цикл смазки:** функция предварительного цикла смазка;
- **Два порта:** для заправки насоса смазкой и ее возврата.
- **Минимальный уровень смазки**
- **В стандартной комплектации насосный элемент 2,8 см³/мин**

ПРИМЕНЕНИЕ:

- **ТРАНСПОРТНЫЕ СРЕДСТВА И МОБИЛЬНЫЕ УСТАНОВКИ** (ЗЕМЛЕРОЙНО-ТРАНСПОРТНЫЕ МАШИНЫ, СЕЛЬСКОХОЗЯЙСТВЕННЫЕ МАШИНЫ И Т.Д.);
- **Станки:** (ФРЕЗЕРНЫЕ станки, станки для ОБРАБОТКИ СТЕКЛА И Т.Д.);
- **ТЯЖЕЛАЯ ПРОМЫШЛЕННОСТЬ;**
- **ГОРНАЯ ПРОМЫШЛЕННОСТЬ;**
- **СМАЗКА ЦЕПЕЙ И ШЕСТЕРНИ.**

НЕБОЛЬШАЯ НАСОСНАЯ СТАНЦИЯ С БОЛЬШИМИ ВОЗМОЖНОСТЯМИ**КОНСИСТЕНТНАЯ СМАЗКА****ТРАНСПОРТНЫЕ СРЕДСТВА И ПРОМЫШЛЕННОСТЬ**

BRAVO Press. представляет собой плунжерный насос, насосный элемент которого приводится в действие электромотором с помощью редуктора и кулачкового механизма. Может работать с тремя насосными элементами, что позволяет питать несколько независимых между собой линий.

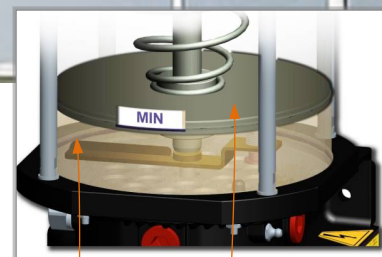
В стандартной комплектации поставляется с одним насосным элементом (2,8 см³/мин) с внутренним байпасом. Модульная конструкция емкости насоса доступна на 4, 8 и 12 литров.

Система с прижимным диском и профилированной лопаткой обеспечивают правильную работу насоса даже в перевернутом положении.

ПРИМЕР ПРИМЕНЕНИЯ**ВЕТРОГЕНЕРАТОРЫ**

Система с прижимным диском и профилированной лопаткой обеспечивают правильную работу насоса даже в перевернутом положении.

Прижимной диск толкает смазочное вещество, обеспечивая таким образом постоянную смазку всех деталей.



Лопатка

Прижимной диск

ТРАНСПОРТНЫЕ СРЕДСТВА

BRAVO PRESS. является оптимальным решением смазки для многих типов транспортных средств, таких как грузовики, прицепы, тракторы, землеройные машины, машин для сбора урожая и других специальных транспортных средств. Благодаря только одной кнопке, расположенной внутри кабины транспортного средства, водитель всегда знает о состоянии смазки. В случае необходимости в дополнительной смазке, нужно просто нажать ее.



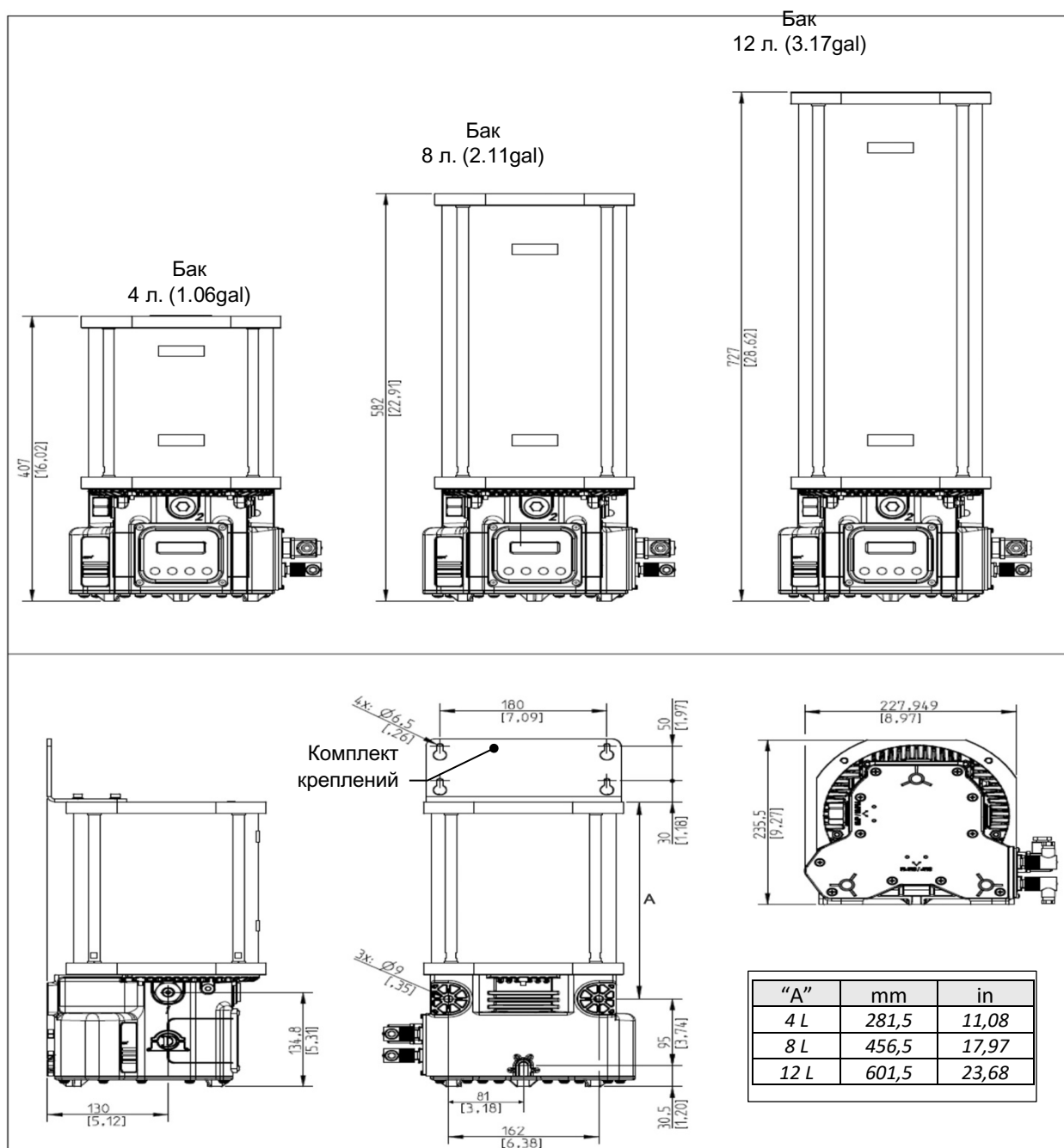
Вся система смазки, как правило, включает в себя:

- 1 Насос Bravo Press.
- 2 Распределители серии SMP – SMPM
- 3 Кнопка для дистанционного управления

ТЕХНИЧЕСКАЯ ИНФОРМАЦИЯ

ОБЩИЕ ТЕХНИЧЕСКИЕ ХАРАКТЕРИСТИКИ	
Бак	4 - 8 - 12 л.
Количество выходов (насосные элементы)	1 (макс. 3)
Резьба выходных отверстий (выхода нас.элем.)	G1/4"
Ном. подача насосного элемента (20 об/мин)	2,8 см ³ /мин (0.17 in ³ /min) 5,2 см ³ /мин (0.31 in ³ /min) 0,4 ÷ 2,8 см ³ /мин (0.02 ÷ 0.17 in ³ /min) - регулируемый
Рабочее давление	280 бар (4061psi)
Давление интегр. байпаса (если имеется)	320 бар (4641psi)
Смазка, макс.	NLGI 2
Рабочая температура	-25°C ÷ +80°C
Температура хранения	-30°C ÷ +90°C
Степень защиты	IP65 (IP 69K со специальным оборудованием)

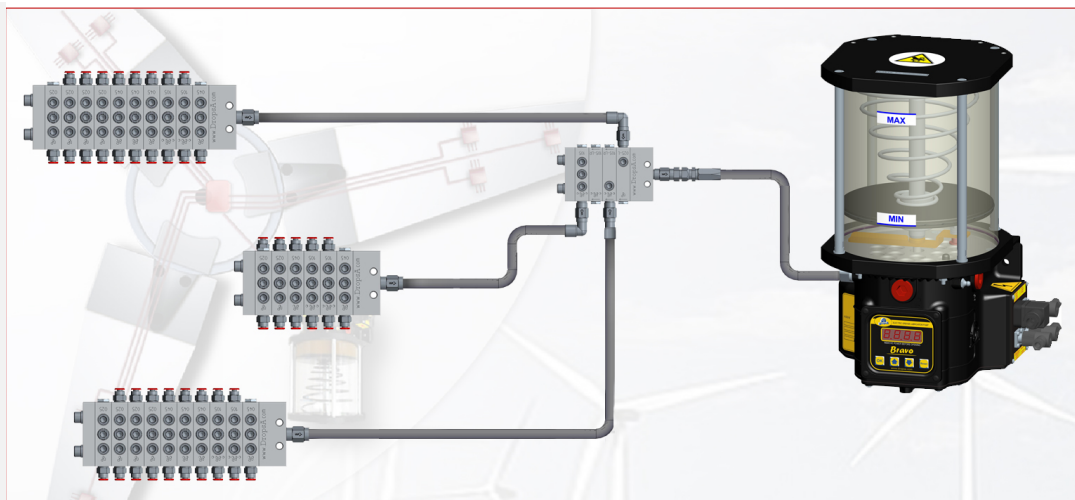
ГАБАРИТЫ



ПРИМЕР ПРОГРЕССИВНОЙ СИСТЕМЫ СМАЗКИ С НАСОСОМ

Преимущества прогрессивной системы смазки



- Модульность
- Возможность расширения системы
- Точность смазки
- Большой выбор распределителей, многие из которых доступны в версии из нержавеющей стали
- Серии распределителей: SMX - nP - nPr+ - SMP (Брошюры SMX/SMP C2104PR - nP C2213PR - nPr+ C2220PR - SMP C2071PR)



ИНФОРМАЦИЯ ДЛЯ ЗАКАЗА

Версии	Напряжение питания, В	Бак, л	Код
Автоматическая	110/230	4 (1.06 gal)	0888480
		8 (2.11 gal)	0888481
		12 (3.17 gal)	0888482
	12/24	4 (1.06 gal)	0888483
		8 (2.11 gal)	0888484
		12 (3.17 gal)	0888485
Ручная	110/230	4 (1.06 gal)	0888486
		8 (2.11 gal)	0888487
		12 (3.17 gal)	0888488
	12	4 (1.06 gal)	0888489
		8 (2.11 gal)	0888490
		12 (3.17 gal)	0888491
	24	4 (1.06 gal)	0888492
		8 (2.11 gal)	0888493
		12 (3.17 gal)	0888494

НАСОСНЫЕ ЭЛЕМЕНТЫ

	ОПИСАНИЕ	Код
	Насосный элемент Ø6 мм со встроенным байпасом 1 Зарубка	0888058C
	Насосный элемент с фиксированным расходом (5,2 см³/мин, без байпаса) 2 Зарубки	0888391
	Насосный элемент с фиксированным расходом (2,8 см³/мин, без байпаса) 1 Зарубка	0888156
	Насосный элемент с регулируемым расходом (0,4 ÷ 2,8 см³/мин, без байпаса)	0888555

ДОПОЛНИТЕЛЬНОЕ ОБОРУДОВАНИЕ

ОПИСАНИЕ	Код
Кнопка-лампочка для активации цикла управления 12 В	0039433
Кнопка-лампочка для активации цикла управления 24 В	0039434
Комплект картриджа заполнения консист. смазки	0888038
Картридж консист. смазки 400 куб.см (NLGI 2)	1524952
Защитная пробка разъема IP69K	0038966
Винты для монтажа распределителей серии SMP-SMPM	0010509
Комплект монтажный со степенью защиты IP69K	0888470

Для информации: