

CARATTERISTICHE

- **VOLTAGGIO:**
12V AC/DC
24V AC/DC
110V/230V 50/60 Hz
- **PORTATA:**
2,8cm³/min
0,4 ÷ 2,8
cm³/min 5,2cm³/min
- **Fissaggio integrato**
per distributori SMP
E SMPM
- **VARIO-Drive:**
consente variazioni
elettroniche di uscita
nominale pompa 50-
100%.
- **Ciclo lubrificazione
multipla:**
funzione pre-lube
selezionabile.
- **Sistema multi
connettore:**
consente
l'applicazione di molti
tipi di connettori
standard per il
collegamento elettrico.
Può essere realizzata
anche una
connessione OEM su
richiesta.
- **Doppia porta di
accesso:**
per riempimento o
linea di ritorno del
grasso
- **MINIMO LIVELLO
POMPAnte da
2,8cm³/min DI SERIE**

APPLICAZIONI

- **LUBRIFICAZIONE IN
IMPIANTI MOBILI E VEICOLI**
- **MACCHINE UTENSILI:**
COME MACCHINE PER
LAVORAZIONE DI VETRO O
LEGNO.
- **VEICOLI PESANTI:**
MOVIMENTO TERRA, PER
AGRICOLTURA
- **INDUSTRIA PESANTE:**
ESTRATTIVA O
COSTRUZIONE
- **LUBRIFICAZIONE CATENE E
INGRANAGGI**

LA PICCOLA POMPA DALLE GRANDI PRESTAZIONI

LUBRIFICAZIONE A GRASSO PER INDUSTRIA ED IMPIANTI MOBILI

L'elettropompa **BRAVO Press.** è stata progettata per l'utilizzo su applicazioni industriali e per impianti di lubrificazione mobili come le turbine eoliche.

Il sistema con pressatore e spatolatore sagomato assicura un funzionamento corretto anche in posizione capovolta.

BRAVO Press. è una pompa a pistoncini predisposta per funzionare con un massimo di tre pompanti, con o senza by-pass interno. Progettata per lavorare con sistemi progressivi, può alimentare più linee indipendenti, e unendo le uscite dei due/tre pompanti è possibile raddoppiare o triplicare la portata.

Bravo Press è adatta non solo per applicazioni industriali al coperto ma anche per impianti mobili e lubrificazione di veicoli.



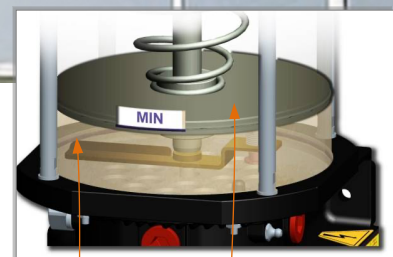
APPLICAZIONI



TURBINE EOLICHE

Le pompe soggette a movimento rotatorio, con possibilità di stazionamento in posizione capovolta, richiedono un sistema che permetta al grasso di fluire sempre verso i pompanti.

Il pressatore ha la funzione di spingere il grasso e garantire una lubrificazione continua.



Spatolatore

Pressatore

VEICOLI E VEICOLI PESANTI

Bravo Press è la soluzione ottimale per molti tipi di veicolo come: camion, rimorchi, trattori, macchinari per movimento terra, macchinari per il raccolto e altri veicoli speciali.

Grazie ad un semplice pulsante che si trova all'interno della cabina del veicolo, il conducente conosce sempre lo stato della lubrificazione.

Ogni volta che si rende necessaria una lubrificazione aggiuntiva, basta premere un tasto.



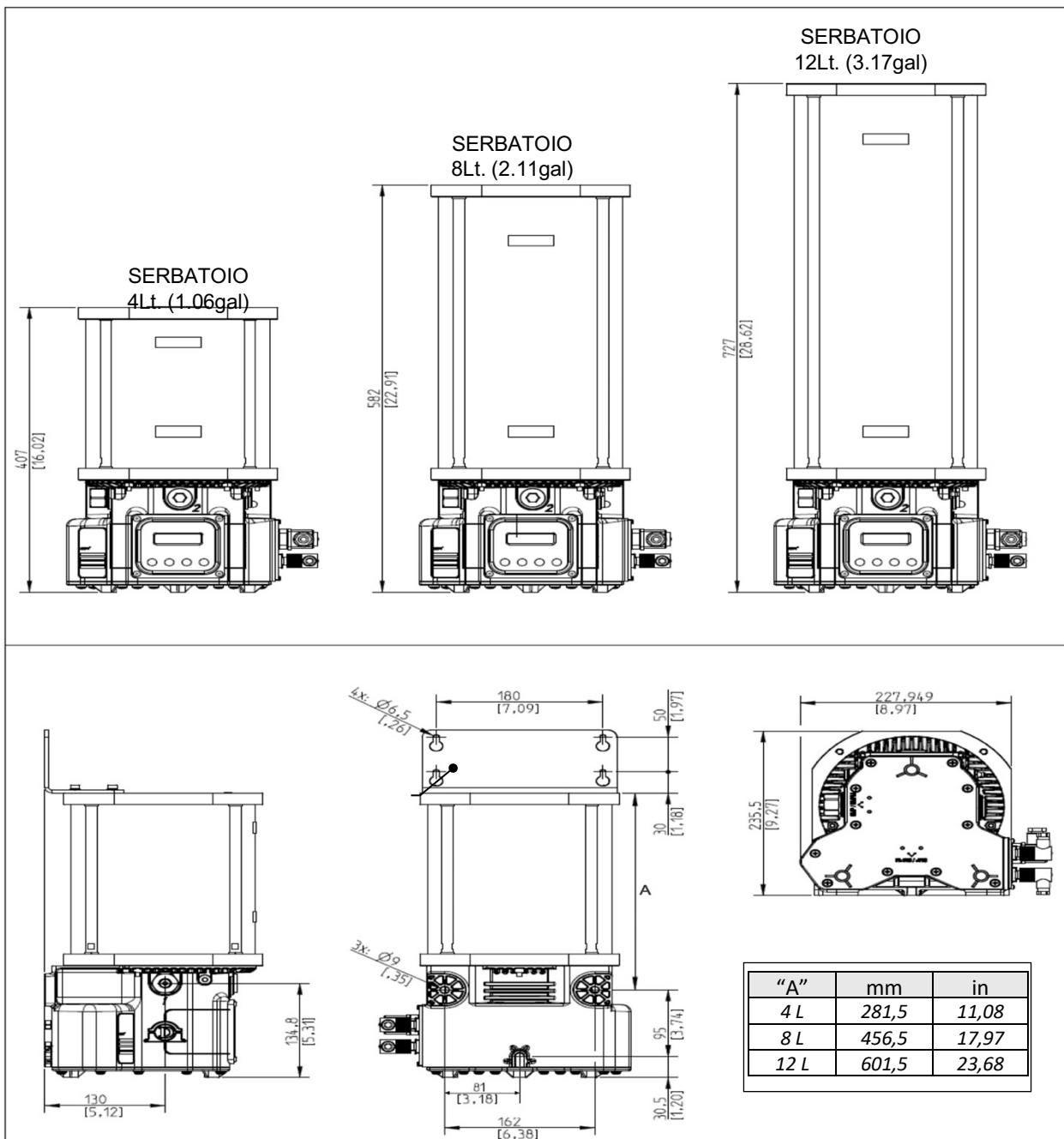
Il sistema completo di lubrificazione tipicamente include:

1. Pompa Bravo
2. Distributori SMP – SMPM
3. Indicazione remota dello stato con pulsante di comando

INFORMAZIONI TECNICHE

CARATTERISTICHE TECNICHE GENERALI	
Serbatoio	Serbatoio 4 - 8 - 12 litri
Numero uscite (pompanti)	1 (3 max.)
Filettatura di mandata (uscita pompante)	G1/4"
Portata nominale per singola uscita (20 RMP)	2,8 cm ³ /min (0.17 in ³ /min) 5,2 cm ³ /min (0.31 in ³ /min) 0,4 ÷ 2,8 cm ³ /min (0.02 ÷ 0.17 in ³ /min) - Regolabile
Pressione di funzionamento	280bar (4061psi)
Pressione by-pass integrato interno (se presente)	320bar (4641psi)
Capacità del serbatoio	4 - 8 - 12 litri (1.06 - 2.11 - 3.17 galloni)
Consistenza grasso max.	NLGI 2
Temperatura di utilizzo	-25°C ÷ +80°C
Temperatura di stoccaggio	-30°C ÷ +90°C
Grado di protezione	IP65 (IP 69K con dotazione speciale)

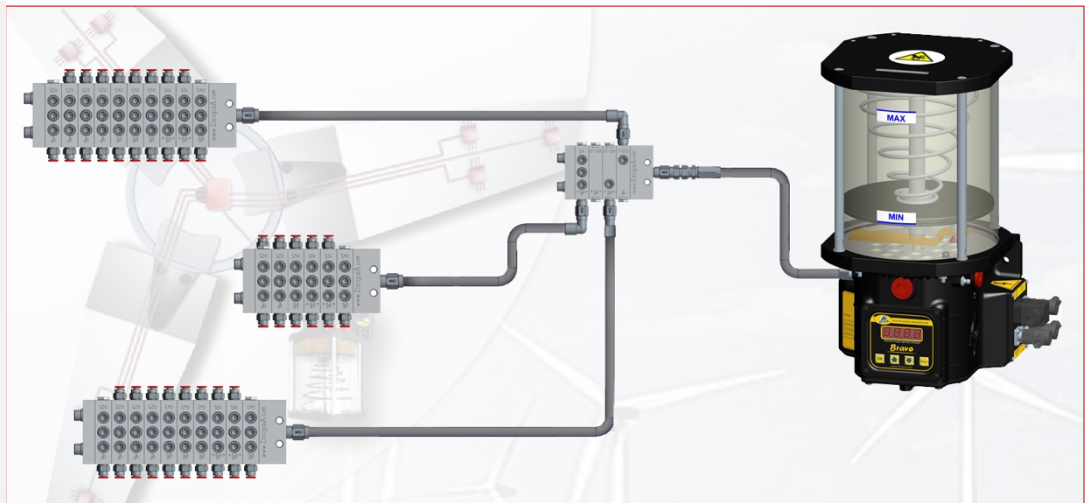
INGOMBRI



BRAVO - L'ESTENSIONE DEL SISTEMA PROGRESSIVO

IL SISTEMA PROGRESSIVO
DROPSA



- Sistema modulare progressivo per un'ottima lubrificazione.
- Possibilità di estendere il sistema
- Altissima precisione
- Linea di distributori progressivi per tutte le esigenze
- Anche in acciaio inossidabile
- SMX - nP - nPr+ - SMP (Rif. documenti sistema progressivo DropsA SMX C2104PI - nP C2213PI - nPr+ C2220PI - SMP C2071PI)



INFORMAZIONI PER L'ORDINE

VERSIONE	TENSIONE DI ALIMENTAZIONE	SERBATOIO	CODICE
VERSIONE AUTOMATICA	110V/230V	4 l (1.06 gal)	0888480
		8 l (2.11 gal)	0888481
		12 l (3.17 gal)	0888482
	12V/24V	4 l (1.06 gal)	0888483
		8 l (2.11 gal)	0888484
		12 l (3.17 gal)	0888485
VERSIONE MANUALE	110V/230V	4 l (1.06 gal)	0888486
		8 l (2.11 gal)	0888487
		12 l (3.17 gal)	0888488
	12 V	4 l (1.06 gal)	0888489
		8 l (2.11 gal)	0888490
		12 l (3.17 gal)	0888491
	24 V	4 l (1.06 gal)	0888492
		8 l (2.11 gal)	0888493
		12 l (3.17 gal)	0888494

POMPANTI

	DESCRIZIONE	CODICI
	Elemento pompante di Ø6mm con by-pass integrato (incluso nella confezione – 1	0888058C
	Elemento pompante a portata fissa (5,2 cm ³ /min -senza by-pass – 2 tacche)	0888391
	Elemento pompante a portata fissa (2,8 cm ³ /min -senza by-pass - 1 tacca)	0888156
	Elemento pompante a portata regolabile (0,4 ÷ 2,8 cm ³ /min -senza by-pass)	0888555

ACCESSORI

DESCRIZIONE	CODICI
Pulsante luminoso di attivazione e controllo ciclo 12V	0039433
Pulsante luminoso di attivazione e controllo ciclo 24V	0039434
Kit cartuccia di riempimento grasso	0888038
Cartuccia grasso 400 cc (NLGI 2)	1524952
Tappo di protezione connettore IP69K	0038966
Viti per installazione SMP-SMPM	0010509
Kit di protezione IP69K	0888470