

BRAVO CONTROLLER PLATINE AKTUALISIERTE VERSION



INFO: Bitte beachten Sie, dass die **12V/24V-Multispannungsversion der Bravo-Pumpensteuerungsplatine** aufgrund globaler Probleme bei der Beschaffung von elektronischen Bauteilen erst ab Januar 2023 erhältlich sein wird. Um das Beschaffungsproblem zu überwinden, wurde eine neue Steuerung entwickelt, die den Halbleitertreiber durch einen Relaisreiber ersetzt. Daher muss die Pumpe nur als 12- oder 24-V-Pumpe ausgewählt werden.

Bei der Bestellung geben Sie bitte die Betriebsspannung der Pumpe an und wählen zwischen den in der Spalte "Alternative Artikelnummer" enthaltenen Artikelnummern.

Artikelnummer	Beschreibung	Alternative Artikelnummer	Beschreibung
0888403	BRAVO- FETT-AUT-2KG-12/24VDC	0888403-12V	BRAVO-FETT-AUT-2KG-12VDC
		0888403-24V	BRAVO-FETT-AUT-2KG-24VDC
0888404	BRAVO- FETT-AUT-5KG-12/24VDC	0888404-12V	BRAVO-FETT-AUT-5KG-12VDC
		0888404-24V	BRAVO-FETT-AUT-5KG-24VDC
0888405	BRAVO- FETT-AUT-8KG-12/24VDC	0888405-12V	BRAVO-FETT-AUT-8KG-12VDC
		0888405-24V	BRAVO-FETT-AUT-8KG-24VDC
0888418	BRAVO-ÖL-AUT-2KG-12/24VDC	0888418-12V	BRAVO-ÖL-AUT-2KG-12VDC
		0888418-24V	BRAVO-ÖL-AUT-2KG-24VDC
0888419	BRAVO-ÖL-AUT-5KG-12/24VDC	0888419-12V	BRAVO-ÖL-AUT-5KG-12VDC
		0888419-24V	BRAVO-ÖL-AUT-5KG-24VDC
0888420	BRAVO-ÖL-AUT-8KG-12/24VDC	0888420-12V	BRAVO-ÖL-AUT-8KG-12VDC
		0888420-24V	BRAVO-ÖL-AUT-8KG-24VDC
0888703	BRAVO- FETT-AUT-2KG-12/24VDC - POT.	0888703-12V	BRAVO- FETT -AUT-2KG-12VDC - POT.
		0888703-24V	BRAVO- FETT -AUT-2KG-24VDC - POT.
0888483	BRAVO-PRESS-AUTO-4KG-12/24VDC	0888483-12V	BRAVO-PRESS-AUTO-4KG-12VDC
		0888483-24V	BRAVO-PRESS-AUTO-4KG-24VDC
0888484	BRAVO-PRESS-AUTO-8KG-12/24VDC	0888484-12V	BRAVO-PRESS-AUTO-8KG-12VDC
		0888484-24V	BRAVO-PRESS-AUTO-8KG-24VDC
0888485	BRAVO-PRESS-AUTO-12KG-12/24VDC	0888485-12V	BRAVO-PRESS-AUTO-12KG-12VDC
		0888485-24V	BRAVO-PRESS-AUTO-12KG-24VDC
0888430	BRAVO-AUTO 2KG 12/24VDC OHNE BY-PASS	0888430-12V	BRAVO-AUTO 2KG 12VDC OHNE BY-PASS
		0888430-24V	BRAVO-AUTO 2KG 24VDC OHNE BY-PASS

EIGENSCHAFTEN

- **SPANNUNG:**
12 V AC/DC
24 V AC/DC
110 V/230 V 50/60 Hz
- **DURCHSATZ:**
2,8cm³/min
0,4 ÷ 2,8 cm³/min
5,2cm³/min
- **Integrierte Befestigung** für SMP- und SMPM-Verteiler
- **VARIO-Drive:**
ermöglicht elektronische Veränderungen des Nennausgangs der Pumpe 50-100 %.
- **Mehrfacher Schmierzyklus:**
Vorschmierfunktion auswählbar.
- **System mit mehreren Anschlüssen:**
ermöglicht die Anwendung mehrerer Arten von Standardsteckverbindungen für den elektrischen Anschluss. Kann auf Anfrage auch mit einem OEM-Anschluss versehen werden.
- **Doppelte Zugriffstür:**
für die Befüllung oder die Rücklaufleitung des Fetts
- **MINDESTFÜLLSTAND**
- **PUMPENELEMENT** von 2.8cm³/min DER SERIE

ANWENDUNGEN

- **SCHMIERUNG IN MOBILEN ANLAGEN UND FAHRZEUGEN**
- **WERKZEUGMASCHINEN:**
WIE MASCHINEN FÜR DIE GLAS- ODER HOLZVERARBEITUNG.
- **SCHWERE NUTZFAHRZEUGE:**
ERDBEWEGUNG, FÜR DIE LANDWIRTSCHAFT
- **SCHWERINDUSTRIE:**
FÖRDER- ODER BAUINDUSTRIE
- **SCHMIERUNG VON KETTEN UND ZAHNRÄDERN**

DIE KLEINE HOCHLEISTUNGSPUMPE

FETTSCHMIERUNG FÜR INDUSTRIE UND MOBILE ANLAGEN

Die Elektropumpe **BRAVO Presse.** wurde für die Verwendung in industriellen Anwendungen und für mobile Schmieranlagen wie Windturbinen entwickelt.

Das System mit Druckscheibe und profiliertem Abstreifer sichert die korrekte Funktion auch in Überkopffosition.

BRAVO Presse. ist eine Pumpe mit voreingestellten Kolben, um mit maximal drei Pumpenelementen mit oder ohne internem Bypass betrieben zu werden. Konzipiert für den Betrieb mit progressiven Systemen kann sie mehrere unabhängige Leitungen versorgen und durch Kombination der Ausgänge von zwei/drei Pumpenelementen kann der Durchsatz verdoppelt oder verdreifacht werden.

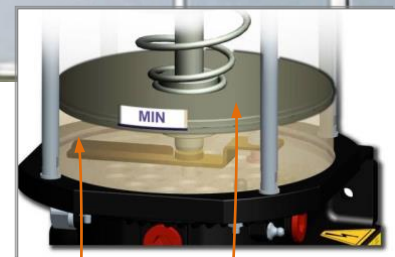
Bravo Press eignet sich nicht nur für industrielle Abdeckungen in Innenbereichen sondern auch für mobile Anlagen und die Schmierung von Fahrzeugen.

ANWENDUNGEN



Die Pumpen, die einer Rotationsbewegung, mit der Möglichkeit, über Kopf positioniert zu werden, unterliegen, erfordern ein System, das es dem Fett ermöglicht, immer in die Pumpenelemente zu fließen.

Die Druckscheibe hat die Funktion, das Fett zu drücken und somit eine kontinuierliche Schmierung zu gewährleisten.



Abstreifer

Druckscheibe

FAHRZEUGE UND SCHWERLASTFAHRZEUGE

Bravo Press ist die optimale Lösung für verschiedenste Fahrzeugarten wie Lastwagen, Anhänger, Traktoren Maschinen für die Erdbewegung, Erntemaschinen und andere Spezialfahrzeuge.

Dank eines einfachen Tasters, der sich im Inneren der Fahrzeugkabine befindet, kennt der Fahrer stets den Zustand der Schmierung.

Jedes Mal, wenn eine zusätzliche Schmierung erforderlich ist, genügt ein Tastendruck.



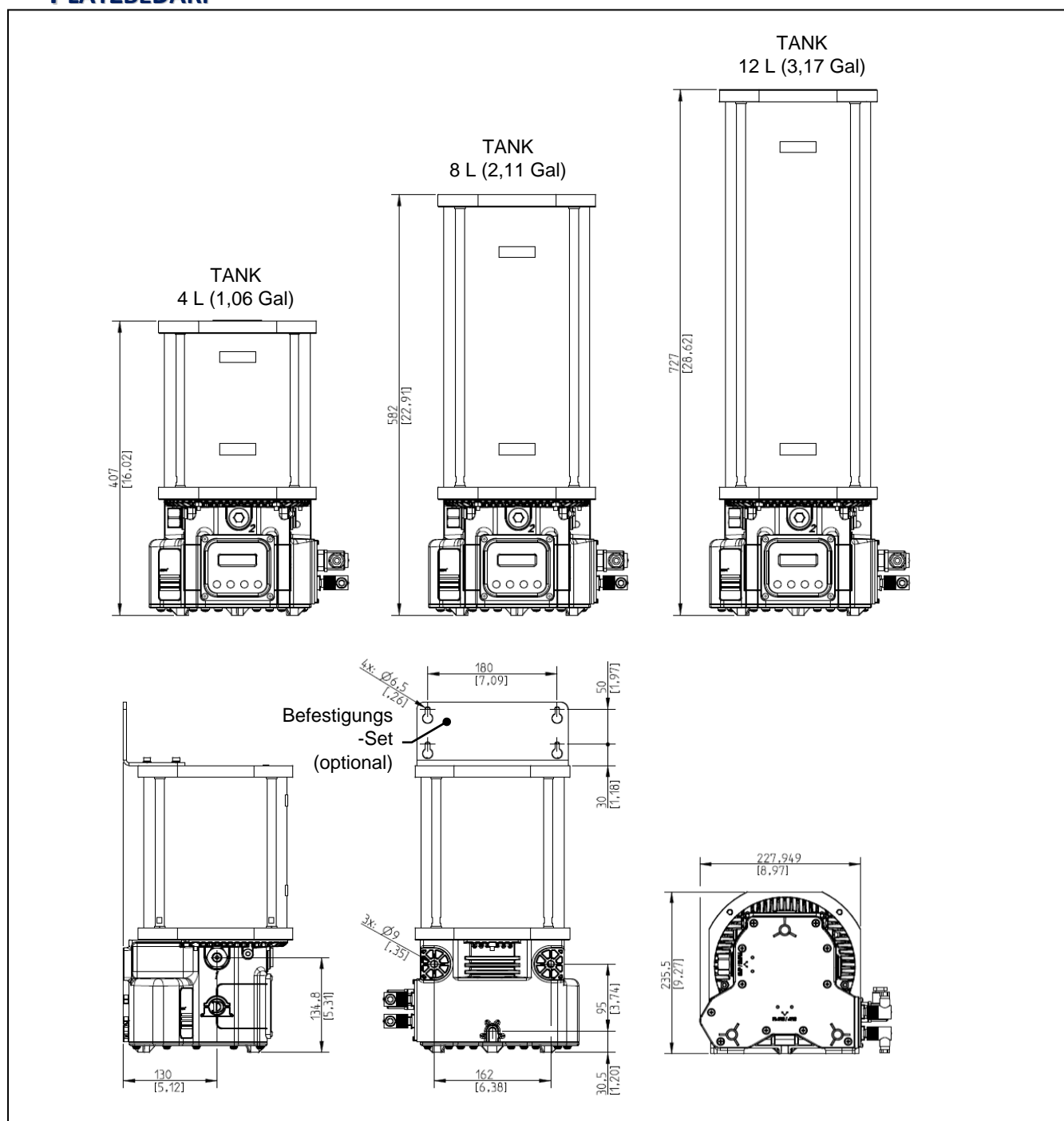
Das vollständige Schmiersystem umfasst in der Regel:

1. Pumpe Bravo
2. SMP- und SMPM-Verteiler
3. Fernanzeige des Status mit Steuertaster

TECHNISCHE INFORMATIONEN

ALLGEMEINE TECHNISCHE EIGENSCHAFTEN	
Tank	Tank 4 - 8 - 12 Liter
Anzahl der Ausgänge (Pumpenelemente)	1 (3 max.)
Gewinde Druckleitung (Ausgang Pumpenelement)	G1/4"
Nenndurchsatz für einzelnen Ausgang (20 U/min)	2,8 cm ³ /min (0,17 Zoll ³ /min) 5,2 cm ³ /min (0,31 Zoll ³ /min) 0,4 ± 2,8 cm ³ /min (0,02 ± 0,17 Zoll ³ /min) - Einstellbar
Betriebsdruck	280 bar (4061 Psi)
Druck integrierter Bypass (wenn vorhanden)	320 bar (4641 Psi)
Tankvolumen	4 – 8 – 12 Liter (1,06 – 2,11 – 3,17 Gallonen)
Max. Konsistenz des Fetts	NLGI 2
Betriebstemperatur	-25°C ÷ +80°C
Lagertemperatur	-30°C ÷ +90°C
Schutzart	IP65 (IP 69K mit Sonderausstattung)

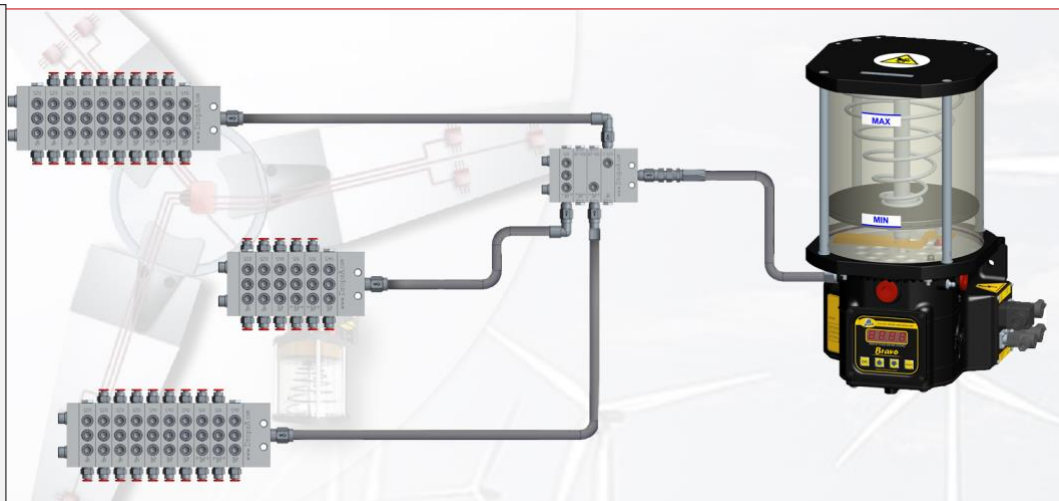
PLATZBEDARF



BRAVO - ANLAGENERWEITERUNG DANK DES PROGRESSIVEN SYSTEMS

DAS PROGRESSIVE SYSTEM
DROPSA



- Modulares progressives System für optimale Schmierung.
- Möglichkeit der Systemerweiterung
- Allerhöchste Präzision
- Progressivverteilerlinie für alle Bedürfnisse
- Auch in rostfreiem Stahl
- SMX - nP - nPr+ - SMP (Ref. Unterlagen progressives System Dropsa SMX C2104PI - nP C2213PI - nPr+ C2220PI - SMP C2071PI)



ANGABEN FÜR DIE BESTELLUNG

VERSION	VERSORGUNGSSPANNUNG	TANK	CODE
VERSION AUTOMATISCH	110V/230V	4 L (1,06 Gal)	0888480
		8 L (2,11 Gal)	0888481
		12 L (3,17 Gal)	0888482
	12V/24V	4 L (1,06 Gal)	0888483
		8 L (2,11 Gal)	0888484
		12 L (3,17 Gal)	0888485
VERSION MANUELL	110V/230V	4 L (1,06 Gal)	0888486
		8 L (2,11 Gal)	0888487
		12 L (3,17 Gal)	0888488
	12 V	4 L (1,06 Gal)	0888489
		8 L (2,11 Gal)	0888490
		12 L (3,17 Gal)	0888491
	24 V	4 L (1,06 Gal)	0888492
		8 L (2,11 Gal)	0888493
		12 L (3,17 Gal)	0888494

PUMPEINHEITEN

	BESCHREIBUNG	CODES
	Pumpenelement Ø 6 mm, mit integriertem Bypass (im Lieferumfang enthalten) 1 Kerbe	0888058C
	Pumpenelement mit festem Durchsatz (5,2 cm ³ /min -ohne Bypass) 2 Kerben	0888391
	Pumpenelement mit festem Durchsatz (2,8 cm ³ /min -ohne Bypass) 1 Kerbe	0888156
	Pumpenelemente mit regelbarem Durchsatz (0,4 ÷ 2,8 cm ³ /min -ohne Bypass)	0888555

ZUBEHÖR

BESCHREIBUNG	CODES
Beleuchtete Taste zur Aktivierung und Kontrolle des Zyklus 12V	0039433
Beleuchtete Taste zur Aktivierung und Kontrolle des Zyklus 24V	0039434
Kartuschen-Set zur Fettbefüllung	0888038
Fettkartusche 400 cm ³ (NLGI 2)	1524952
Schutzverschluss Steckverbinder IP69K	0038966
Schrauben für Installation SMP-SMPM	0010509
Schutz-Set IP69K	0888470

C2192PG WK 30/19

Produkte von Dropsa sind in den Niederlassungen von Dropsa und bei autorisierten Händlern erhältlich, lesen Sie auf der Webseite www.dropsa.com/contact nach oder senden Sie eine E-Mail an sales@dropsa.com

Händlerinformationen: