

MISE À JOUR CARTE CONTRÔLE BRAVO



INFO: Nous vous informons qu'en raison de problèmes d'approvisionnement en composants électroniques, **la version multitension 12V / 24V de la pompe Bravo** ne sera pas disponible avant janvier 2023. Pour résoudre le problème, une nouvelle carte a été développée. Par conséquent, sur la pompe Bravo vous devrez sélectionner la tension 12 ou 24 V.

Lors de la commande, nous vous invitons à identifier la tension de fonctionnement de la pompe et à choisir entre les numéros de référence figurant dans la colonne "code alternatif".

Code	Description	Code Alternatif	Description
0888403	BRAVO- GREASE-AUT-2KG-12/24VDC	0888403-12V	BRAVO-GREASE-AUT-2KG-12VDC
		0888403-24V	BRAVO-GREASE-AUT-2KG-24VDC
0888404	BRAVO- GREASE-AUT-5KG-12/24VDC	0888404-12V	BRAVO-GREASE-AUT-5KG-12VDC
		0888404-24V	BRAVO-GREASE-AUT-5KG-24VDC
0888405	BRAVO- GREASE-AUT-8KG-12/24VDC	0888405-12V	BRAVO-GREASE-AUT-8KG-12VDC
		0888405-24V	BRAVO-GREASE-AUT-8KG-24VDC
0888418	BRAVO-OIL-AUT-2KG-12/24VDC	0888418-12V	BRAVO-OIL-AUT-2KG-12VDC
		0888418-24V	BRAVO-OIL-AUT-2KG-24VDC
0888419	BRAVO-OIL-AUT-5KG-12/24VDC	0888419-12V	BRAVO-OIL-AUT-5KG-12VDC
		0888419-24V	BRAVO-OIL-AUT-5KG-24VDC
0888420	BRAVO-OIL-AUT-8KG-12/24VDC	0888420-12V	BRAVO-OIL-AUT-8KG-12VDC
		0888420-24V	BRAVO-OIL-AUT-8KG-24VDC
0888703	BRAVO- GREASE-AUT-2KG-12/24VDC - POT.	0888703-12V	BRAVO- GREASE -AUT-2KG-12VDC - POT.
		0888703-24V	BRAVO- GREASE -AUT-2KG-24VDC - POT.
0888483	BRAVO-PRESS-AUTO-4KG-12/24VDC	0888483-12V	BRAVO-PRESS-AUTO-4KG-12VDC
		0888483-24V	BRAVO-PRESS-AUTO-4KG-24VDC
0888484	BRAVO-PRESS-AUTO-8KG-12/24VDC	0888484-12V	BRAVO-PRESS-AUTO-8KG-12VDC
		0888484-24V	BRAVO-PRESS-AUTO-8KG-24VDC
0888485	BRAVO-PRESS-AUTO-12KG-12/24VDC	0888485-12V	BRAVO-PRESS-AUTO-12KG-12VDC
		0888485-24V	BRAVO-PRESS-AUTO-12KG-24VDC
0888430	BRAVO-AUTO 2KG 12/24VDC SENZA BY-PASS	0888430-12V	BRAVO-AUTO 2KG 12VDC WITHOUT BY-PASS
		0888430-24V	BRAVO-AUTO 2KG 24VDC WITHOUT BY-PASS

CARACTERISTIQUES

- **TENSION:**
12 VCA/CC
24 VCA/CC
110 V/230 V 50/60 Hz
- **DÉBIT:**
2,8 cm³/min
0,4 ÷ 2,8 cm³/min
5,2 cm³/min
- **Fixation intégrée :** pour distributeurs SMP et SMPM
- **VARIO-Drive:** permet de varier électroniquement le débit nominal de la pompe 50-100%.
- **Cycle de lubrification multiple:**
Fonction pré-lubrification sélectionnable.
- **Système multi-connecteurs:**
permet d'utiliser plusieurs types de connecteurs standard pour le branchement électrique. Une connexion OEM peut également être réalisée sur demande.
- **Double porte d'accès:** pour remplissage ou conduite de retour de la graisse
- **NIVEAU MINIMUM**
- **ÉLÉMENT DE POMPAGE de 2,8 cm³/min EN SÉRIE**

APPLICATIONS

- **LUBRIFICATION D'INSTALLATIONS MOBILES ET DE VEHICULES**
- **MACHINES-OUTILS:**
MACHINES POUR L'USINAGE DU VERRE OU DU BOIS.
- **VEHICULES POIDS LOURDS:**
MOUVEMENTS DE TERRES ET MACHINES AGRICOLES
- **INDUSTRIE LOURDE:**
EXTRACTION OU CONSTRUCTION
- **LUBRIFICATION DE CHAINES ET D'ENGRENAGES**

UNE PETITE POMPE AUX GRANDES PERFORMANCES

LUBRIFICATION PAR GRAISSE POUR APPLICATIONS INDUSTRIELLES ET INSTALLATIONS MOBILES

L'électropompe **BRAVO Press** a été conçue pour les applications industrielles et pour les installations de lubrification mobiles comme les turbines éoliennes.

Le système équipé de presseur et spatule moulée assure un bon fonctionnement même en position renversée.

BRAVO Press est une pompe à pistons prévue pour fonctionner avec un maximum de trois éléments de pompage, avec ou sans vanne de dérivation interne. Conçue pour les systèmes progressifs, cette pompe peut alimenter plusieurs lignes indépendantes. De plus en unissant les sorties des deux/trois éléments de pompage, il est possible de doubler ou tripler le débit.

La pompe Bravo Press est idéale pour les applications industrielles en intérieur mais aussi pour les installations mobiles et la lubrification des véhicules.

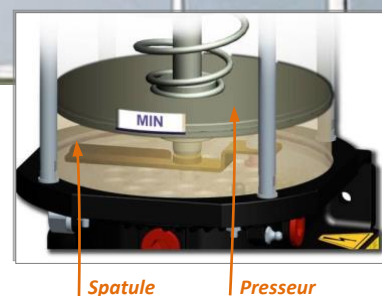
APPLICATIONS



TURBINES EOLIENNES

Les pompes rotatives, avec option de pause en position renversée, nécessitent d'un mécanisme permettant l'écoulement continu de la graisse vers les éléments de pompage.

Le presseur a la fonction de pousser la graisse et de garantir une lubrification continue.

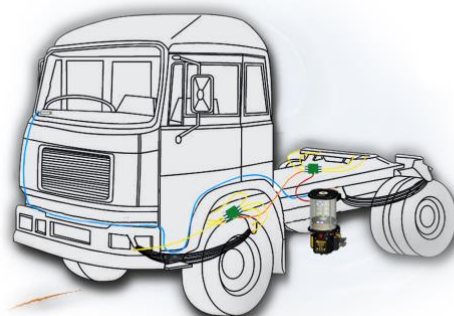


VEHICULES ET POIDS LOURDS

Bravo Press est la solution optimale pour de nombreux types de véhicules, comme par exemple, les camions, les remorques, les tracteurs, les machines de mouvement de terre, les machines pour la récolte et d'autres véhicules particuliers.

Grâce à un simple bouton-poussoir situé à l'intérieur de la cabine du véhicule, le conducteur est toujours au courant de l'état de lubrification.

Chaque fois qu'une lubrification supplémentaire s'avère nécessaire, il suffit d'appuyer sur une touche.



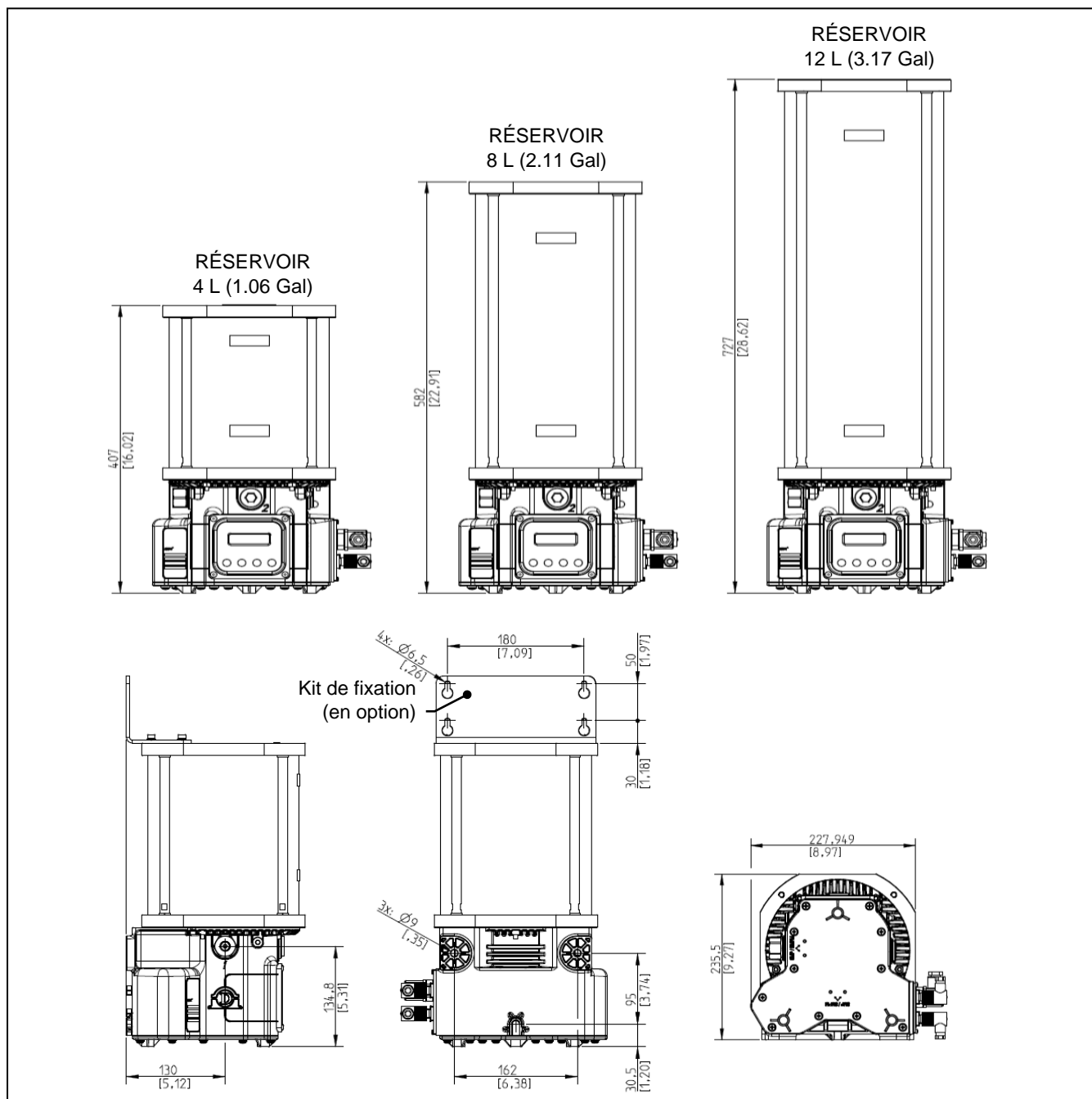
Le système complet de lubrification comprend typiquement les éléments suivants :

1. Pompe Bravo
2. Distributeurs SMP – SMPM
3. Indication à distance de l'état à l'aide d'un bouton-poussoir de commande

INFORMATIONS TECHNIQUES

CARACTÉRISTIQUES TECHNIQUES GÉNÉRALES	
Réservoir	4, 8, 12 litres
Nombre de sorties (éléments de pompage)	1 (3 max)
Filetage de distribution (sortie de pompage)	G1/4"
Débit nominal par sortie (20 RMP)	2,8 cm ³ /min (0.17 in ³ /min) 5,2 cm ³ /min (00:31 in ³ /min) 0,4 ÷ 2,8 cm ³ /min (0.02 ÷ 0.17 in ³ /min) - Réglable
Pression de service	280 bar (4061 psi)
Pression de la vanne de dérivation interne intégrée (si montée)	320 bar (4641 psi)
Capacité du réservoir	4 – 8 – 12 litres (1.06 – 2.11 – 3.17 galons)
Consistance max. de la graisse	NLGI 2
Température opérationnelle	-25°C ÷ +80°C
Température de stockage	-30°C ÷ +90°C
Indice de protection	IP65 (IP 69K en dotation spéciale)

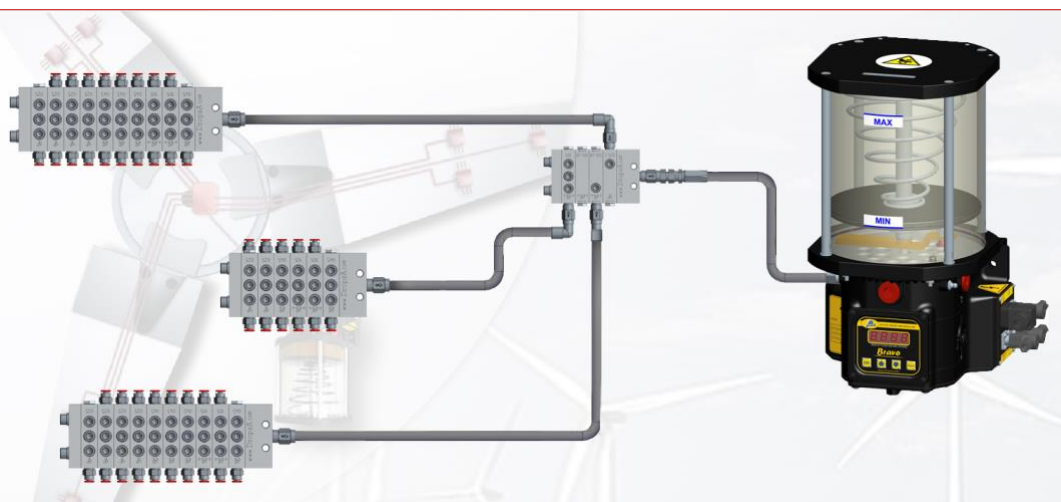
DIMENSIONS HORS TOUT



BRAVO - L'EXTENSION DU SYSTÈME PROGRESSIF

LE SYSTÈME PROGRESSIF DROPSA



- Système modulaire progressif pour une lubrification optimale.
- Possibilité d'étendre le système
- Précision extrême
- Ligne de distributeurs progressifs pour toutes les exigences
- Même en acier inoxydable
- SMX - nP - nPr+ - SMP (Réf. Documentation du système progressif DropsA SMX C2104PI - nP C2213PI - nPr+ C2220PI - SMP C2071PI)



INFORMATIONS RELATIVES A LA COMMANDE

MODÈLE	TENSION D'ALIMENTATION	RÉSERVOIR	CODE
MODÈLE AUTOMATIQUE	110 V / 230 V	4 l (1.06 gal)	0888480
		8 l (2.11 gal)	0888481
		12 l (3.17 gal)	0888482
	12 V / 24V	4 l (1.06 gal)	0888483
		8 l (2.11 gal)	0888484
		12 l (3.17 gal)	0888485
MODÈLE MANUEL	110 V / 230 V	4 l (1.06 gal)	0888486
		8 l (2.11 gal)	0888487
		12 l (3.17 gal)	0888488
	12 V	4 l (1.06 gal)	0888489
		8 l (2.11 gal)	0888490
		12 l (3.17 gal)	0888491
	24 V	4 l (1.06 gal)	0888492
		8 l (2.11 gal)	0888493
		12 l (3.17 gal)	0888494

POMPES

	DESCRIPTION	CODES
	Élément de pompage de 6 mm de diamètre avec vanne de dérivation intégrée (incluse dans l'emballage) 1 encoche	0888058C
	Élément de pompage à débit fixe (5,2 cm ³ /min sans vanne de dérivation) 2 encoches	0888391
	Élément de pompage à débit fixe (2,8 cm ³ /min - sans vanne de dérivation) 1 encoche	0888156
	Élément de pompage à débit réglable (0,4 ÷ 2,8 cm ³ /min - sans vanne de dérivation)	0888555

ACCESSOIRES

DESCRIPTION	CODES
Bouton-poussoir lumineux pour l'activation et la commande de cycle à 12 V	0039433
Bouton-poussoir lumineux pour l'activation et la commande de cycle à 24V	0039434
Kit cartouche de remplissage de graisse	0888038
Cartouche de graisse 400 cc (NLGI 2)	1524952
Cache de protection du connecteur IP69K	0038966
Vis pour l'installation du SMP-SMPM	0010509
Kit de protection IP69K	0888470

Les produits Dropsa sont disponibles à l'achat auprès des filiales Dropsa et des distributeurs agréés, consultez la page web www.dropsa.com/contact ou écrivez un mail à l'adresse sales@dropsa.com

Infos Distributeur: