

BRAVO CONTROLLER BOARD UPDATED VERSION



INFO: Please be informed that, due to global electronic component supply issues, the **12V / 24V multi voltage version of the Bravo pump controller board** will not be available until January 2023. To overcome the supply issue a new controller that replaced the Solid state Driver with a relay driver has been developed. Therefore the pump must be selected as 12 or 24 V only.

When ordering, you are pleased to identify the pump operating voltage and choose between the Part Numbers contained in the column "Alternative Part Number".

Part Number	Description	Alternative Part Number	Description
0888403	BRAVO- GREASE-AUT-2KG-12/24VDC	0888403-12V	BRAVO-GREASE-AUT-2KG-12VDC
		0888403-24V	BRAVO-GREASE-AUT-2KG-24VDC
0888404	BRAVO- GREASE-AUT-5KG-12/24VDC	0888404-12V	BRAVO-GREASE-AUT-5KG-12VDC
		0888404-24V	BRAVO-GREASE-AUT-5KG-24VDC
0888405	BRAVO- GREASE-AUT-8KG-12/24VDC	0888405-12V	BRAVO-GREASE-AUT-8KG-12VDC
		0888405-24V	BRAVO-GREASE-AUT-8KG-24VDC
0888418	BRAVO-OIL-AUT-2KG-12/24VDC	0888418-12V	BRAVO-OIL-AUT-2KG-12VDC
		0888418-24V	BRAVO-OIL-AUT-2KG-24VDC
0888419	BRAVO-OIL-AUT-5KG-12/24VDC	0888419-12V	BRAVO-OIL-AUT-5KG-12VDC
		0888419-24V	BRAVO-OIL-AUT-5KG-24VDC
0888420	BRAVO-OIL-AUT-8KG-12/24VDC	0888420-12V	BRAVO-OIL-AUT-8KG-12VDC
		0888420-24V	BRAVO-OIL-AUT-8KG-24VDC
0888703	BRAVO- GREASE-AUT-2KG-12/24VDC - POT.	0888703-12V	BRAVO- GREASE -AUT-2KG-12VDC - POT.
		0888703-24V	BRAVO- GREASE -AUT-2KG-24VDC - POT.
0888483	BRAVO-PRESS-AUTO-4KG-12/24VDC	0888483-12V	BRAVO-PRESS-AUTO-4KG-12VDC
		0888483-24V	BRAVO-PRESS-AUTO-4KG-24VDC
0888484	BRAVO-PRESS-AUTO-8KG-12/24VDC	0888484-12V	BRAVO-PRESS-AUTO-8KG-12VDC
		0888484-24V	BRAVO-PRESS-AUTO-8KG-24VDC
0888485	BRAVO-PRESS-AUTO-12KG-12/24VDC	0888485-12V	BRAVO-PRESS-AUTO-12KG-12VDC
		0888485-24V	BRAVO-PRESS-AUTO-12KG-24VDC
0888430	BRAVO-AUTO 2KG 12/24VDC SENZA BY-PASS	0888430-12V	BRAVO-AUTO 2KG 12VDC WITHOUT BY-PASS
		0888430-24V	BRAVO-AUTO 2KG 24VDC WITHOUT BY-PASS

性能

- 电压:
12V AC/DC
24V AC/DC
110V/230V 50/60 Hz
- 排量:
2.8cm³/min
0.4 - 2.8 cm³/min
5.2cm³/min
- SMP 和 SMPM 分配器的集成固定架
- VARIO-Drive: 可在 50%到 100%范围内调节泵的输出功率。
- 多润滑循环:
可选预润滑功能。
- 多连接器系统:
可应用多种类型的标准连接器进行电路连接。也可根据要求订制 OEM 连接。
- 双进口:
用于充油或者油脂回流线路。
- 最低液位
2.8cm³/min 串行泵元件

功能强大的小型润滑泵

移动系统和工业用干油润滑泵

BRAVO Press. 电泵适合工业用途和移动润滑系统，比如风力涡轮机。

带有**压油盘和搅拌器的系统**能够保证即使在倒置情况下也能正常运转。

BRAVO Press. 是一款活塞泵，可安装最多三个泵元件，带或不带内置旁路。其设计适用于渐进系统，可同时给多个独立线路润滑，连接二个或三个泵元件的出口就可使流量提高到两倍或者三倍。

Bravo Press 电泵不仅适用于室内环境的工业应用，也适用于移动设备和车辆的润滑系统。



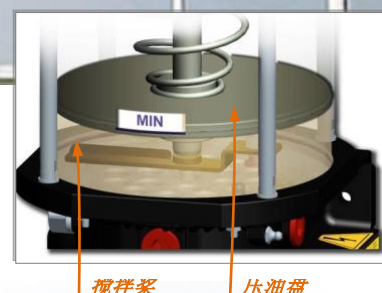
应用



风力涡轮机

适用于旋转运动并可倒置运行的电泵，需要具备一个始终能够向泵元件供油的系统。

压油盘的功能就是推动油脂，确保润滑能够连续。



搅拌器

压油盘

应用范围

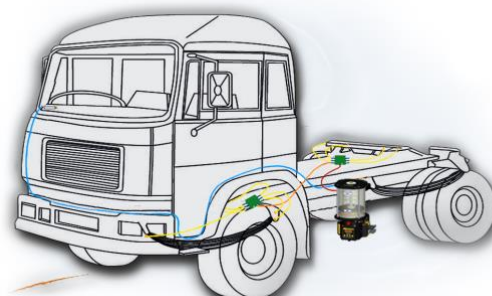
- 移动设备和汽车的润滑
- 机床: 如玻璃或木材加工机床。
- 重型汽车: 地面搬运, 农用机械
- 重型工业: 采矿和建筑
- 链条和齿轮润滑

车辆和重型车辆

Bravo Press 电泵是多种汽车的最佳解决方案，如：卡车，拖车，拖拉机，地面搬运车辆，农用机械和其他特殊车辆。

通过驾驶舱内部的一个简单按钮，驾驶员可以始终查看到润滑的状态。

任何时候想要增加润滑，都只需按下一次按钮。



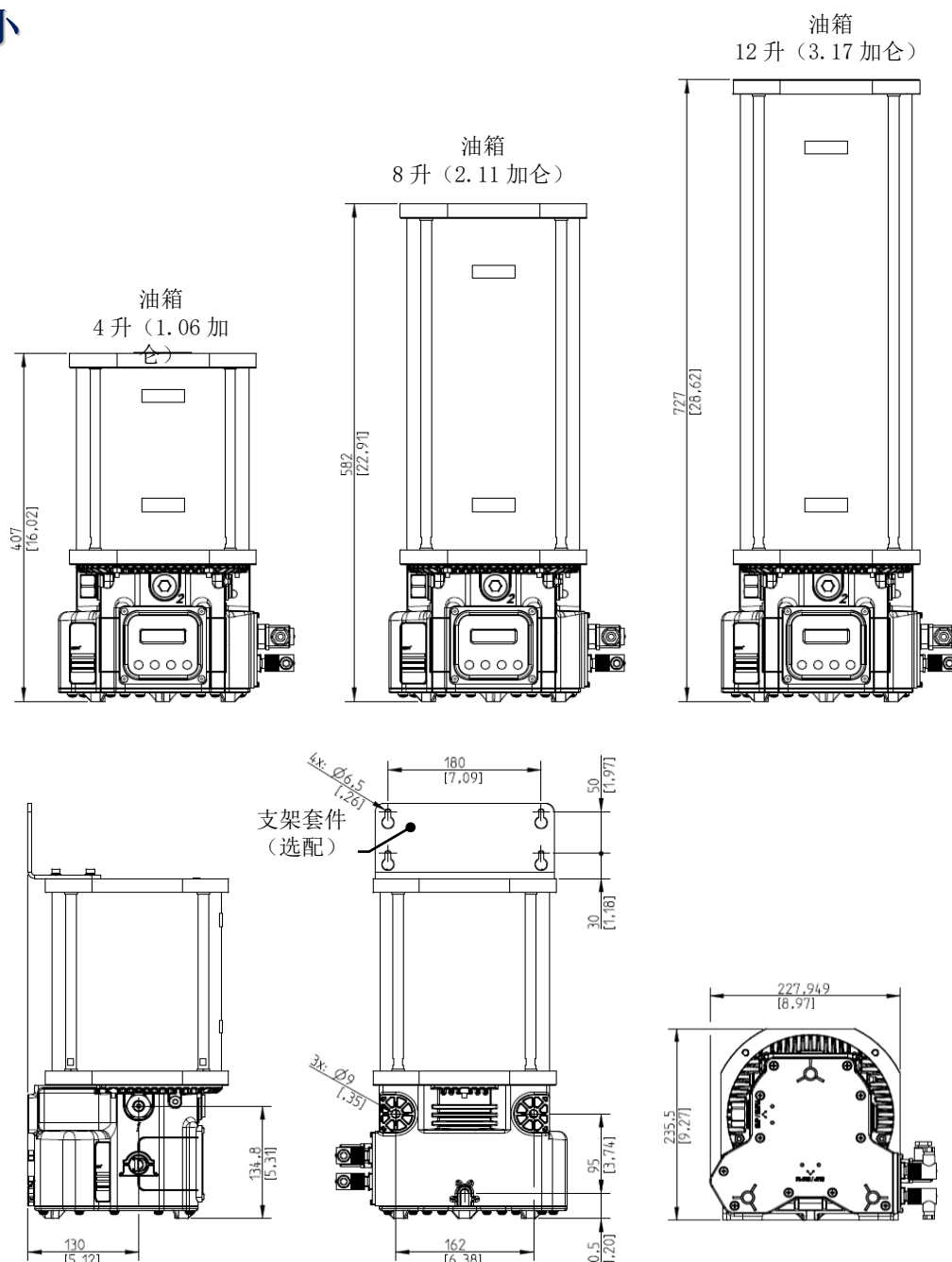
完整的润滑系统一般包括:

1. Bravo 电泵
2. SMP - SMPM 分配器
3. 带控制键的远程状态指示器

技术信息

一般性技术特性	
油箱	4-8-12 升油箱
出口数(泵元件)	1 (至多 3)
输送螺纹(泵元件出口)	4)
单个出口的额定流量(20 RMP)	2.8 cm ³ /min (0.17 in ³ /min) 5.2 cm ³ /min (0.31 in ³ /min) 0.4 - 2.8 cm ³ /min (0.02 - 0.17 in ³ /min) - 可调节
运行压力	280bar (4061psi)
内部集成旁路压力(如果有)	320bar (4641psi)
水箱容积	4-8-12 升 (1.06 - 2.11 - 3.17 加仑)
润滑脂最大稠度	NLGI 2
使用温度	-25° C - +80° C
保存温度	-30° C - +90° C
防护级别	IP65 (IP 69K, 含特别配备)

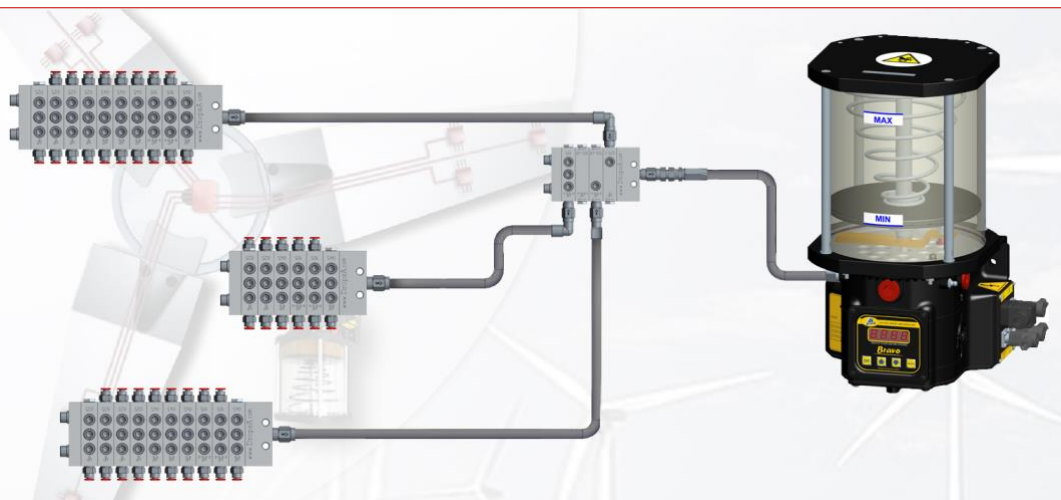
大小



BRAVO – 渐进系统使设备得以扩展

DROPSA 渐进系统



- 润滑最优的渐进模块系统。
- 可以扩展系统
- 最高精度
- 满足各类需要的渐进分配器线路
- 可以是不锈钢材质
- SMX - nP - nPr+ - SMP
(Dropsa 渐进系统的文件参考 SMX C2104PI - nP C2213PI - nPr+ C2220PI - SMP C2071PI)



订购信息

版本	电源电压	油箱	编码
版本 控制板	110V/230V	4 升 (1.06 加仑)	0888480
		8 升 (2.11 加仑)	0888481
		12 升 (3.17 加仑)	0888482
	12V/24V	4 升 (1.06 加仑)	0888483
		8 升 (2.11 加仑)	0888484
		12 升 (3.17 加仑)	0888485
版本 手动	110V/230V	4 升 (1.06 加仑)	0888486
		8 升 (2.11 加仑)	0888487
		12 升 (3.17 加仑)	0888488
	12 V	4 升 (1.06 加仑)	0888489
		8 升 (2.11 加仑)	0888490
		12 升 (3.17 加仑)	0888491
	24 V	4 升 (1.06 加仑)	0888492
		8 升 (2.11 加仑)	0888493
		12 升 (3.17 加仑)	0888494

泵元件

	描述	编号
	泵元件 06mm 带集成旁路 (包含在产品包装内) 1 缺口	0888058C
	固定流量的泵元件 (5.2 cm ³ /min -无旁路) 2 缺口	0888391
	固定流量的泵元件 (2.8 cm ³ /min -无旁路) 1 缺口	0888156
	可调流量的泵元件 (0.4 - 2.8 cm ³ /min -无旁路)	0888555

配件

描述	编号
开机发光按钮和 12V 循环控制器	0039433
开机发光按钮和 24V 循环控制器	0039434
润滑脂填充滤芯套件	0888038
400cc 筒装干油 (NLGI 2)	1524952
IP69K 连接器的防护塞子	0038966
安装螺丝 SMP-SMPM	0010509
保护套件 IP69K	0888470

分配器信息: