

## 特性

- 气流与油流相独立
- 可使用稠度介于 15 到 1000 cSt 任何润滑剂,工作温度由 0°C 到 80°C

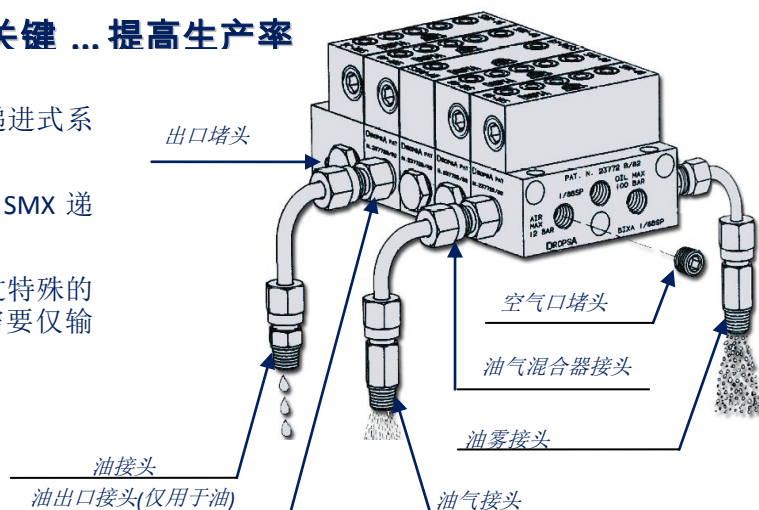
## 油气混合分配器

### 降低润滑剂使用量的关键 ... 提高生产率

SMX 油气混合分配器是油气递进式系统的基础

在油气系统中,油气分配器采用 SMX 递进式模块分配器。

计量元件装在安装地板上,通过特殊的接头, 输出油气混合气或按需要仅输出油



## 油气系统的操作原理

关键要素:

- SMX 递进式分配器
- 油气混合接头

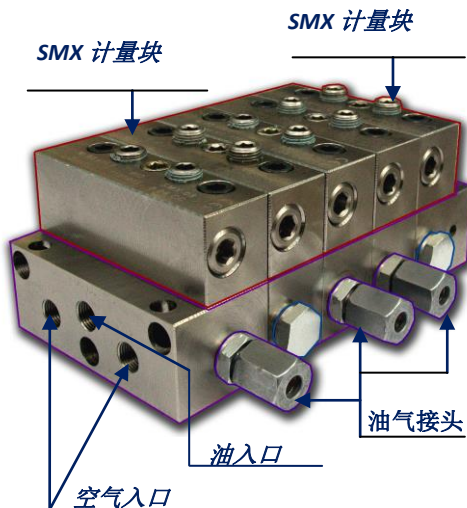
## 优势

- 模块化概念
- 节约润滑剂
- 带控制功能

### SMX 系列分配器

油气分配器底座左右各有一个压缩空气输入口,及一个油输入口

润滑油由 SMX 计量模块精确计量,通过特殊的装在底座出口上的油气接头注入到空气流中



通过更换分配器出口部分或润滑点上的混合器接头,分配器可以对轴承输出油气或油雾,或仅输出润滑油到其它如滑轨,齿轮等摩擦点.以上说明,拥有一套设备,可实现上述三种功能. 油气系统因为润滑剂精确计量,不受油稠度的影响,是非常经济节约的.

油气系统使用安全,而且没有油雾产生,所以对使用者无害.

## 应用场合

- 轧机
- 钢厂天车
- 卷曲机
- 绕线机
- 支架
- 定心卷筒
- 滚柱轴承
- 矫直机
- 定径机
- 带状链
- 炼钢厂

### 油气润滑应用范围

- 高速旋转的机器上,需要稳定的微量的润滑,但因离心力的关系润滑油膜不易形成
- 机器零件内的润滑在高温下工作,绞链或齿轮内的润滑剂可能会被烘干或燃烧
- 整个润滑面都需要一层薄薄的润滑油膜
- 轴承内润滑需要防尘,防水或其它有损化学物质.油气混合流在润滑部件内产生轻微压力,防止其它污染物进入
- 传统润滑系统不能到达该润滑点,只能喷油来解决问题

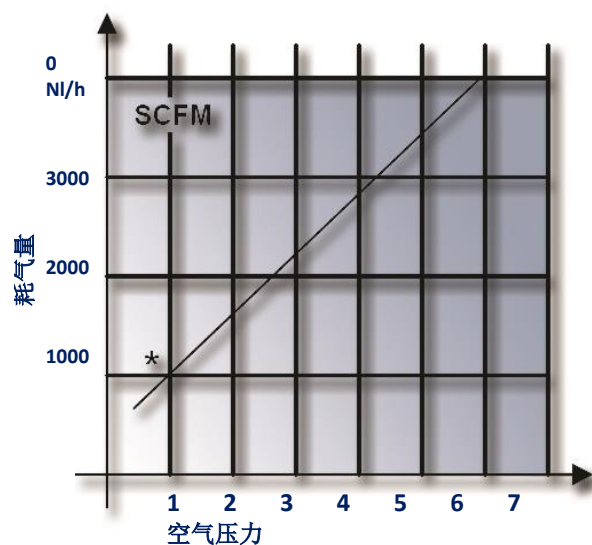


## 油气润滑的优势

- **模块化概念**  
SMX 递进式计量模块非常灵活, 适合已经安装好的项目。
- **兼容性强**  
配合使用 DROPSA 的递进式系统后兼容性强. 油气分配器适合传统 SMX 系统, 只需在现有 SMX 系统上可安装一个或多个油气分配器, 增加一个压缩空气发生器就可以了。
- **节约润滑剂**  
根据润滑点的有效需求而输送到空气流中的润滑剂量是经过精确计量的, 这避免了昂贵的润滑剂的浪费
- **润滑剂稠度**  
适合工作温度在  $0^{\circ}\text{C}$  -  $-80^{\circ}\text{C}$  ( $32^{\circ}\text{F}$  -  $-176^{\circ}\text{F}$ ) 的粘度在 15-1000cSt 的液体润滑剂. 最适合的是工作温度在  $40^{\circ}\text{C}$  时稠度在 32-320 cSt
- **冷却润滑部件**  
持续提供的混合空气流除了润滑作用, 还有冷却的效果
- **防护动作**  
在润滑部件内的正压力防止外物进入污染
- **控制功能**  
因为递进式系统的特性, 一个计量块的故障可由一个控制器来传递信息
- **环保性**  
油气系统不产生油雾, 不会造成雾污染
- 

### 耗气量

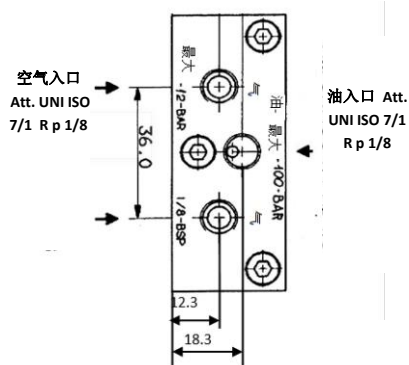
耗气量公称升/小时是一个关于施压, 混合器孔直径和数量的函数



\*混合孔  $\Phi 1\text{mm}$

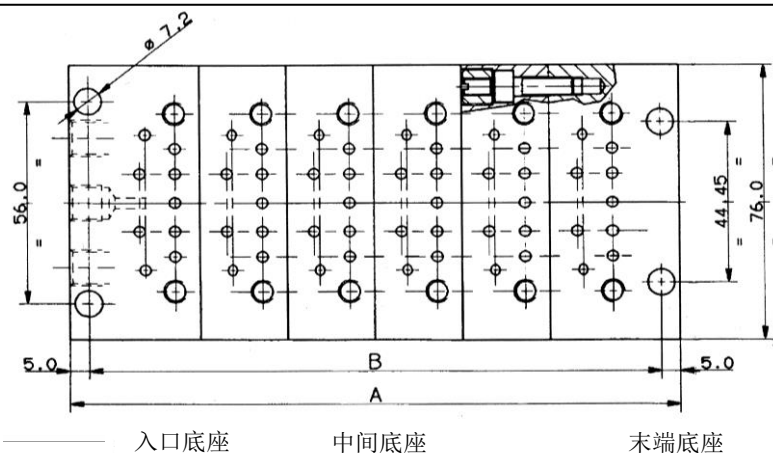
带 649012 接头

## 尺寸



公称尺寸 mm 公差/元件 + o/- 0,05

A	B
93,02	83,02
116,44	106,44
139,86	129,86
163,28	153,28
93,02	83,02



末端底座两旁的排气阀是为了消除分配器内的气泡以免造成不一样的供油量



## 油气接头

此特殊油气接头有二种:

- 装在底座上
- 接头装在润滑点上

根据装上的接头可以提供三种润滑方式:

### 油气

(末端喷出细微油气混合)

### 油雾

(末端喷出微粒油雾混合)

### 油

(末端喷出)

## 装在底座上的混合器

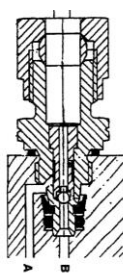
### 油雾混合器和油气混合器

此接头需装在分配器底座上.润滑剂由 SMX 计量块精确控制油量经通道 A 输送到接头,在接头处同由通道 B 进入的压缩空气流混合

- 编号 0649006 管  $\varnothing 6$
- 编号 0649029 管  $\varnothing 1/4$

如果要分配器在油瞬间倒流的情况下仍正常工作,必须把接头装在底座上

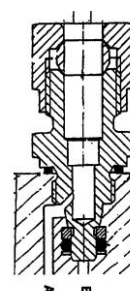
- 编号 0649579 管  $\varnothing 6$ .
- 编号 0649580 管  $\varnothing 1/4$



### 油混合器

装在底座上的混合器  
空气通道 B 关闭,只有润滑剂能通过 A 通道出来

产品编号 649007  
管  $\varnothing 6$

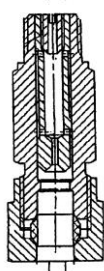


## 装在润滑点上的接头

### 油雾接头

装在润滑点上的接头,在接头里有一个小部件通过提高油气混合流的流速达到雾化的效果

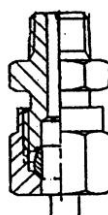
- 编号 0649012  
(R 1/8 UNI-ISO 7/1)  
管  $\varnothing 6$
- 编号 0649013  
(1/8 NPTF)  
管  $\varnothing 6$
- 编号 0649032  
(1/8 NPTF)  
管  $\varnothing 1/4$ ."



### 油气接头

装在润滑点上的接头  
油气是通过内部配件气化油再输送到空气流中得来

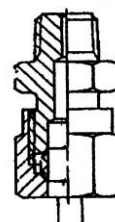
- 编号 0649014  
(R 1/8 UNI-ISO 7/1)  
管  $\varnothing 6$
- 编号 0649015  
(1/8 NPTF)  
管  $\varnothing 6$
- 编号 0649033  
(1/8 NPTF)  
管  $\varnothing 1/4$ ."



### 油接头

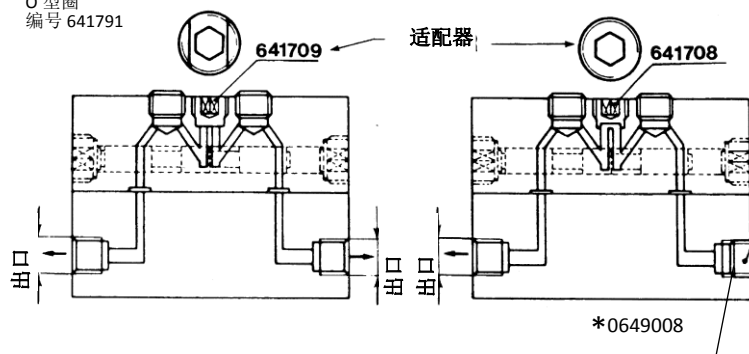
装在润滑点上的接头

- 编号 0091946  
(R 1/8 UNI-ISO 7/1)
- 编号 0091944  
(1/8 NPTF)



## 单出口和双出口转换

O 型圈  
编号 641791



如果想将一个模块的流量加倍,可把里面的 O 型圈 641791 取出,如图所示用黄色的适配器 641709 换上白色的 641708.为保证密封正确或方便拆卸适配器,扭矩请设为 0.8-1 Kg m.  
装在另一边的堵头扭矩应设为 1KG M  
装在底座固定螺丝的扭矩是 0.5 Kg m  
如果要变成单出口,把第二个出口堵住

\* 单独订购



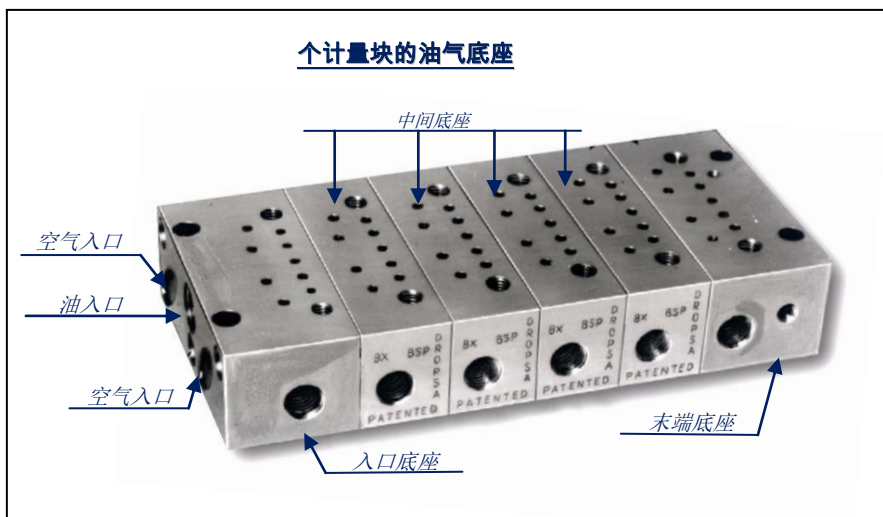


# SMX 油气分配器

## 订购信息

- 1) 根据要装上的计量块的数量选择底座型号(见下表)
- 2) 按流量和其它技术参数选择SMX 计量块的型号和数量
- 3) 选择装在分配器底座上的混合器接头型号(见下表)
- 4) 选择装在润滑点上的接头型号(见下表)

注: 要使用 6 m. m. 外直径的管子和底座混合器接头和末端接头连接



## 部件组成

描述	编号		标记
	R1/8 UNI-ISO 7/1	(NPTF)	
末端底座	0649055	0649055	BFXA
中间底座	0649054	0649054	BXA
入口底座	0649053	0649023	BIXA
出口堵头	0649008	0649008	
底座油出口接头	0649007	0649007	
底座油气混合器接头	0649006	0649006	
空气口堵头	3232098	3232095	
油接头	0091946	0091944	
油雾接头	0649012	0649013	
油气接头	0649014	0649015	

## 底座组成

计量块数量	底座组合 R1/8 UNI-ISO 7/1	底座组合 NPTF
3	0649153	0649173
4	0649154	0649174
5	0649155	0649175
6	0649156	0649176
7	0649157	0649177
8	0649158	0649178
9	0649159	0649179
10	0649160	0649180
11	0649161	0649181
12	0649162	0649182

底座组件需由入口底座,若干中间底座及末端底座组成

## 分配器型号

SMX 计量块				SMX 桥接件					
出口流量		1 或 2 个出口		左		左-右		右	
cm <sup>3</sup>	cu. in.	描述	编号.	描述	编号.	描述	编号.	描述	编号.
0.04	.0024	SMX 04	0641825	SMX 04L	0641826	SMX 04LR	0641827	SMX 04R	0641828
0.08	.005	SMX 08	0641516	SMX 08L	0641629	SMX 08LR	0641637	SMX 08R	0641621
0.16	.010	SMX 16	0641517	SMX 16L	0641630	SMX 16LR	0641638	SMX 16R	0641622
0.25	.015	SMX 25	0641518	SMX 25L	0641631	SMX 25LR	0641639	SMX 25R	0641623
0.35	.021	SMX 35	0641519	SMX 35L	0641632	SMX 35LR	0641640	SMX 35R	0641624
0.40	.025	SMX 40	0641520	SMX 40L	0641633	SMX 40LR	0641641	SMX 40R	0641625
0.50	.030	SMX 50	0641521	SMX 50L	0641634	SMX 50LR	0641642	SMX 50R	0641626
0.60	.036	SMX 60	0641522	SMX 60L	0641635	SMX 60LR	0641643	SMX 60R	0641627
0.65	.040	SMX 65	0641523	SMX 65L	0641636	SMX 65LR	0641644	SMX 65R	0641628

## 可选配件

描述	编号
SMX 超级传感器	1655305

经销商信息:

可在特罗浦斯分公司和授权经销商处购买到特罗浦斯的产品,  
请参考网站 [www.dropsa.com/contact](http://www.dropsa.com/contact) 或者发邮件至 [sales@dropsa.com](mailto:sales@dropsa.com)