

CARACTERÍSTICAS

- PARA ACEITE Y GRASA
- COMPATIBLE CON SISTEMA 01 VÁLVULAS 33 SISTEMA 26
- SENSOR DE NIVEL ÓPTICO ÚNICO PARA ACEITE Y GRASA
- SENSOR DE NIVEL CON FLOTADOR PARA ACEITE
- CAPACIDAD DEL DEPÓSITO: 3-6 L
- CAUDAL: 350-500 CM³/MIN 600-850 CM³/MIN
- VÁLVULA DE ALIVIO INCORPORADA
- VÁLVULA DE REGULACIÓN DE PRESIÓN

APLICACIONES

- PRENSAS DE TAMAÑO MEDIO
- MÁQUINAS-HERRAMIENTAS
- MÁQUINAS DE PRODUCCIÓN ENVASADO
- REDUCTORES
- PRENSAS PARA INYECCIÓN DE PLÁSTICO

SOLUCIÓN SENCILLA Y CONVENIENTE PARA SISTEMAS PROGRESIVOS E INYECTORES

EFICAZ Y RENTABLE

Compacta y versátil, la bomba **DRAGON-X** combina eficacia y rentabilidad en una única y sencilla; concebida para sistemas progresivos e inyectores de aceite y grasa NLGI 000.

FÁCIL DE USAR

La posición externa del módulo distribuidor, dentro del cual se encuentran todas las funciones de alivio, permite realizar fácilmente cualquier tipo de regulación y conexión.

El depósito se puede cargar fácil y rápidamente gracias al gran tamaño del tapón.

La solución perfecta para diferentes tipos de aplicación en un producto único.



DISPONIBLE EN DOS VERSIONES:

DOTADA DE NIVEL CON FLOTADOR, INDICADA PARA LA LUBRICACIÓN DE ACEITE

El sistema con señalización de nivel mínimo con flotador se emplea para la lubricación de aceite.

El indicador de nivel flotante está dotado de un contacto limpio y, por tanto, no necesita alimentación. Dichas características permiten intercambiar esta bomba las otras de la serie Dragone.

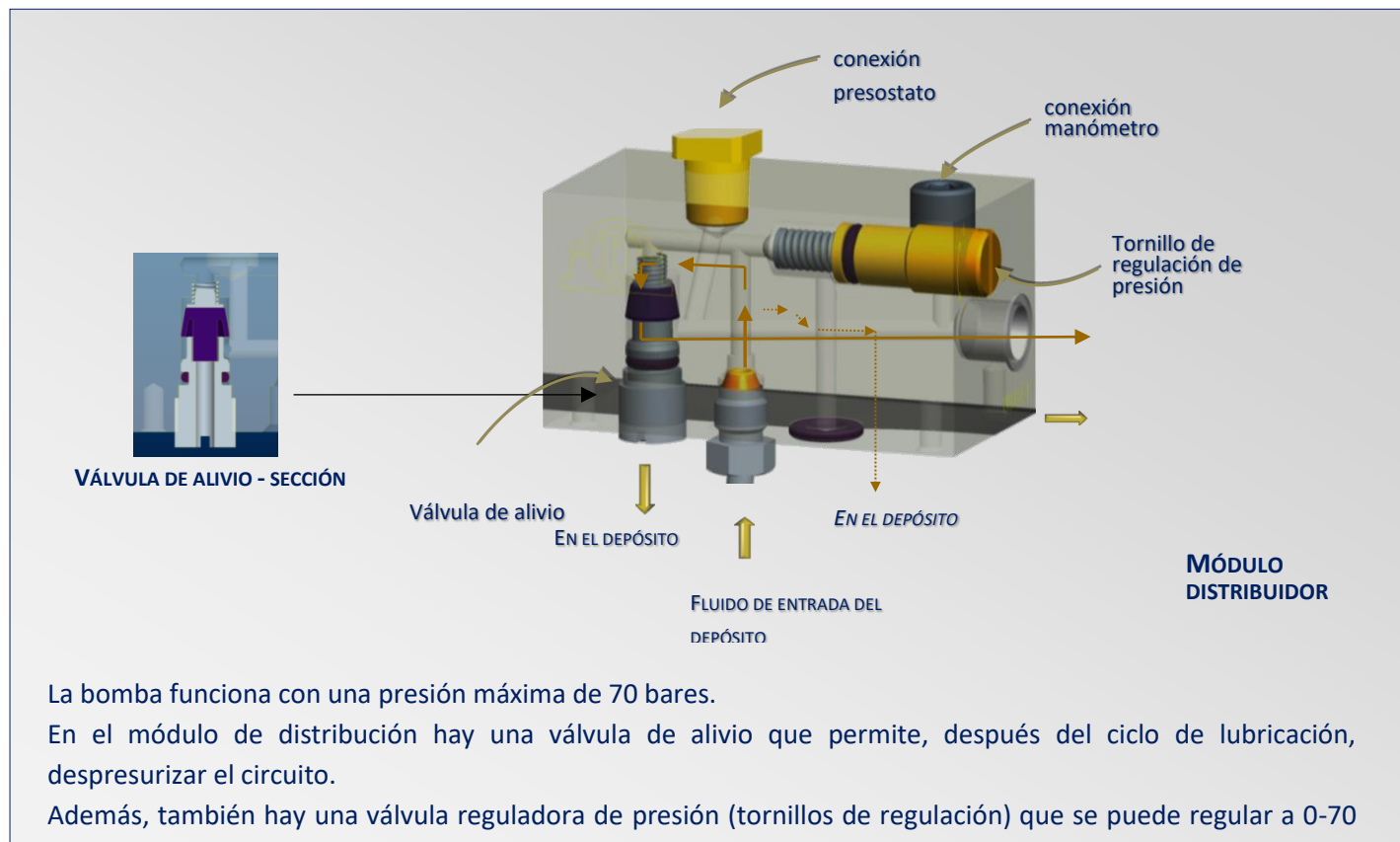
El indicador de nivel con flotador se puede sustituir fácilmente con el nivel óptico sin la necesidad de realizar ninguna modificación a la bomba.

DOTADA DE NIVEL ÓPTICO, PERFECTA PARA LUBRICACIÓN DE ACEITE Y GRASA (NLGI 000)

La bomba **DRAGON-X** con sensor de nivel óptico puede emplearse tanto con aceites lubricantes como con grasa.

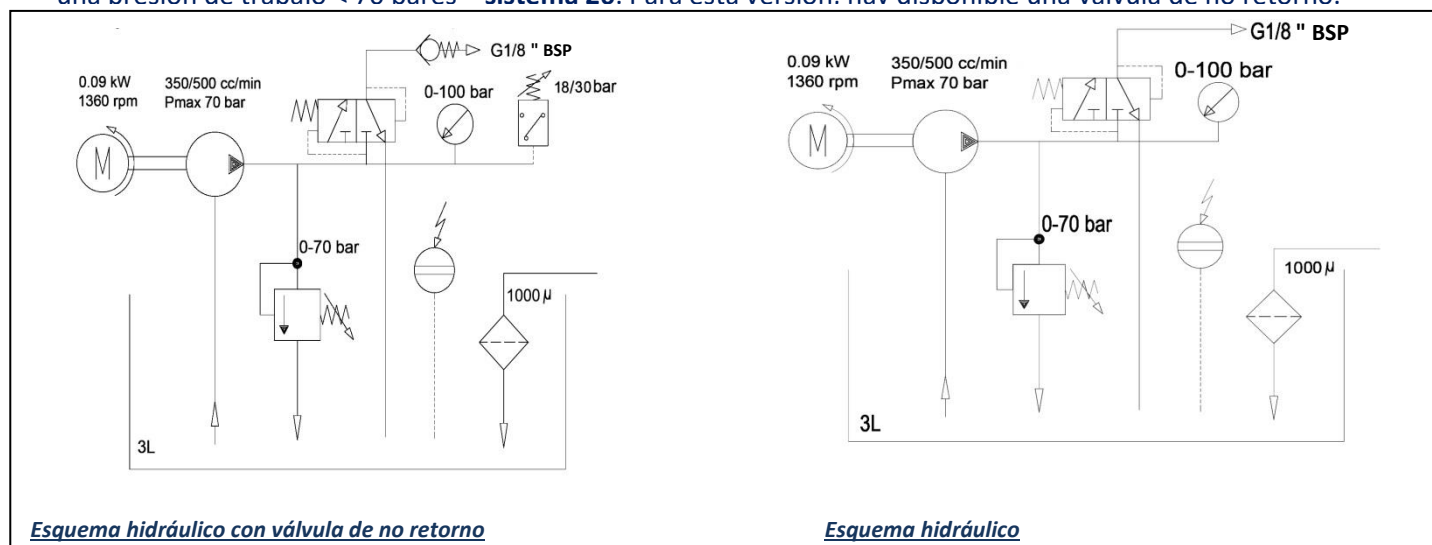
Gracias a la tecnología patentada DropSA del sensor de nivel óptico, el control del nivel mínimo incluye grasas hasta NLGI000.

PRINCIPIO DE FUNCIONAMIENTO



TIPOS DE INSTALACIONES EN LAS QUE USAR LA BOMBA DRAGON-X

- Instalaciones de lubricación con inyectores e instalaciones de circulación con una presión de trabajo de <20 bares – **sistema 01**;
- Instalaciones de lubricación con dosificadores de «respuesta directa» con una presión de trabajo de <50 bares – **sistema 33V**;
- Instalaciones de lubricación progresiva e instalaciones de circulación controladas por dosificadores progresivos con una presión de trabajo < 70 bares – **sistema 26**. Para esta versión, hay disponible una válvula de no retorno.



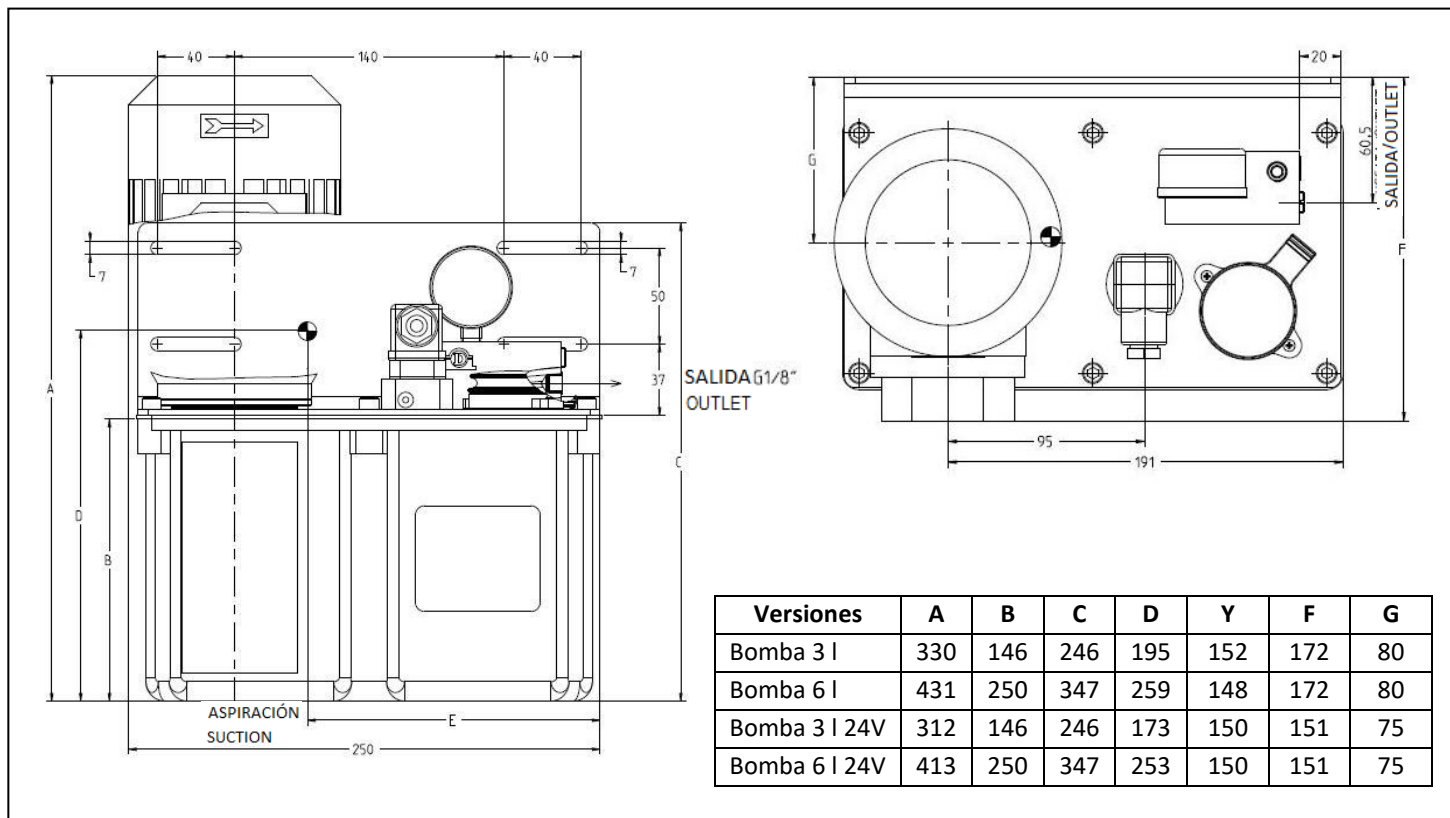
VIP5 CONTROLLER ES EL DISPOSITIVO DE CONTROL IDEAL PARA USAR CON LA BOMBA DRAGON-X

INFORMACIÓN TÉCNICA

CARACTERÍSTICAS ELÉCTRICAS	
Grado de protección motor	IP 55
Nivel mínimo	Óptico (versiones aceite y grasa)/ Con flotador (solo versiones de aceite)
Alimentación nivel óptico	8÷28 V DC protegida en la inversión
Señal de salida de nivel óptico	Tipo NPN/PNP protegido contra cortocircuitos, que se apaga en caso de nivel mínimo. Máx 1.7A
Conector por nivel (óptico-flotador)	DIN 43650
Señal de salida nivel con flotador	Contacto limpio tensión máx. 50V, potencia máx. 40 W. Contacto SPDT.
Presostato	Contacto cerrado con alarma de presión de calibración máx. (3-18-30 bares)
Señal de salida presostato	Contacto limpio tensión máx. 42V, potencia máx. 100 W
CARACTERÍSTICAS HIDRÁULICAS	
Sistema de bombeo	Bomba de engranajes
Presión máxima de funcionamiento	- 70 bares -motor trifásico (con servicio intermitente máx. 5 min con pausa relación 1:1) - 40 bares (motor monofásico) - Máx. 30 bares en servicio continuo
Conexión de salida	G1/8" BSP
Capacidad del depósito	3 l/6 l
Filtro	Nivel de filtración 1000 µ
By-pass	Regulable 0÷70 bares - precalibrado 40 bares (35 bares para motores monofásicos)
Temperatura de utilización	+ 5 ÷ + 70 °C
Nivel de humedad de funcionamiento	90 % humedad rel.
Lubricantes autorizados	Aceite lubricante mineral mín. 32 cSt; grasa máx. NLGI000
Temperatura de almacenamiento	-20 ÷ +65 °C
Nivel de presión acústica continua	< 70 dB(A)

Nota: Las características indicadas son las correspondientes a la temperatura de funcionamiento de 20 °C (+ 68 °F)

DIMENSIONES





INFORMACIÓN PARA EL PEDIDO

VERSIONES DISPONIBLES				
MOTOR ELÉCTRICO	CAUDAL	CANT. DEPÓSITO	CÓDIGOS (con nivel óptico para uso con aceite y grasa)	CÓDIGOS (con nivel con flotador solo para aceite)
230-400 V 50 Hz trifásico - 0,09 KW 4P	350 CC	3 l	3905000	3905040
		6 l	3905001	3905041
265-460 V 60 Hz trifásico - 0,11 KW 4P	500 CC	3 l	3905004	3905044
		6 l	3905009	3905049
110 V 50 Hz monofásico - 0,09 KW 4P	350 CC	3 l	3905007	3905047
		6 l	3905012	3905052
	500 CC	3 l	3905008	3905048
		6 l	3905013	3905053
230 V 50 Hz monofásico - 0,09 KW 4P	350 CC	3 l	3905005	3905045
		6 l	3905010	3905050
	500 CC	3 l	3905006	3905046
		6 l	3905011	3905051
24V CC	600 CC	3 l	3905002	3905042
		6 l	3905003	3905043

NOTA Todos los modelos presentan las siguientes características:

Presión de calibrado bypass 40 bares (35 bares para motores monofásicos); manómetro 0 - 100 bares.

RECAMBIOS		
ARTÍCULO	DESCRIPCIÓN	CÓDIGO
BOMBA	Caudal 350 CC*	3099186
	Caudal 500 CC*	3099187
MOTOR	230-400 V 50 Hz trifásico - 0,09 KW 4P	3301544
	265-460 V 60 Hz trifásico - 0,11 KW 4P	
	230 V 50 Hz monofásico - 0,09 KW 4P	3301545
	110 V 50 Hz monofásico - 0,09 KW 4P	3301546
	24V CC	3301283
SENSOR DE NIVEL ÓPTICO	Para depósito de 3 l	1639201
	Para depósito de 6 l	1639202
INDICADOR DE NIVEL DE FLOTADOR	Para depósito de 3 l	3133627
	Para depósito de 6 l	3133628
BLOQUEO DISTRIBUIDOR		1525370
DEPÓSITO	3 l	6770033
	6 l	6770006
MANÓMETRO	0 -100 bares	0020564

* hace referencia a 1500 RPM

ACCESORIOS		
ARTÍCULO	DESCRIPCIÓN	CÓDIGO
PRESOSTATO	Presión de calibrado 3 bares	3291028
	Presión de calibrado 18 bares	3291048
	Presión de calibrado 30 bares	3291022
TAPÓN PRESOSTATO		3042098
MANÓMETRO	0 -16 bares	0020566
VÁLVULA DE NO RETORNO		0092335