

## ХАРАКТЕРИСТИКИ

- Для масла и жидкой смазки
- Совместим с Системой 01 Клапанами 33 Системой 26
- Оптический датчик уровня, единый для масла и жидкой смазки
- Датчик уровня и поплавковый для масла
- Емкость бака: 3-6 л
- Производительность:  
350-500 см³/мин  
600-850 см³/мин
- Встроенный клапан сброса давления
- Клапан регулировки давления

## ИСПОЛЬЗОВАНИЕ

- Прессы средних размеров
- Станки;
- Станки для производства упаковки
- Редукторы
- Прессы для инъекции пластика

## ПРОСТОЕ И УДОБНОЕ РЕШЕНИЕ ДЛЯ ПРОГРЕССИВНЫХ И ИНЖЕКЦИОННЫХ СИСТЕМ

### ЭФФЕКТИВНОСТЬ И ЭКОНОМИЧНОСТЬ

Компактный и универсальный насос **DRAGON-X** сочетает эффективность и экономичность в уникальном и простом решении; для прогрессивных и инъекционных систем для масла и жидкой смазки NLGI 000.

### ПРОСТОТА В ЭКСПЛУАТАЦИИ

Внешнее положение распределительного блока, внутри которого сконцентрированы механизмы для сброса давления, обеспечивает простоту почти любых регулировок и соединений.

Бак удобно и быстро заправляется благодаря пробке большого размера.

Идеальное решение для различных приложений в едином продукте.



## ДОСТУПЕН В ДВУХ ВЕРСИЯХ:

### ИМЕЕТСЯ ПОПЛАВКОВЫЙ УРОВЕНЬ, СПЕЦИАЛЬНО ДЛЯ СМАЗОЧНОГО МАСЛА

Система сигнализации о минимальном уровне с поплавком используется для смазки маслом.

Поплавковый индикатор уровня снабжен свободным контактом, поэтому не требует питания. Данные характеристики обеспечивают совместимость данного насоса с другими насосами серии Dragone.

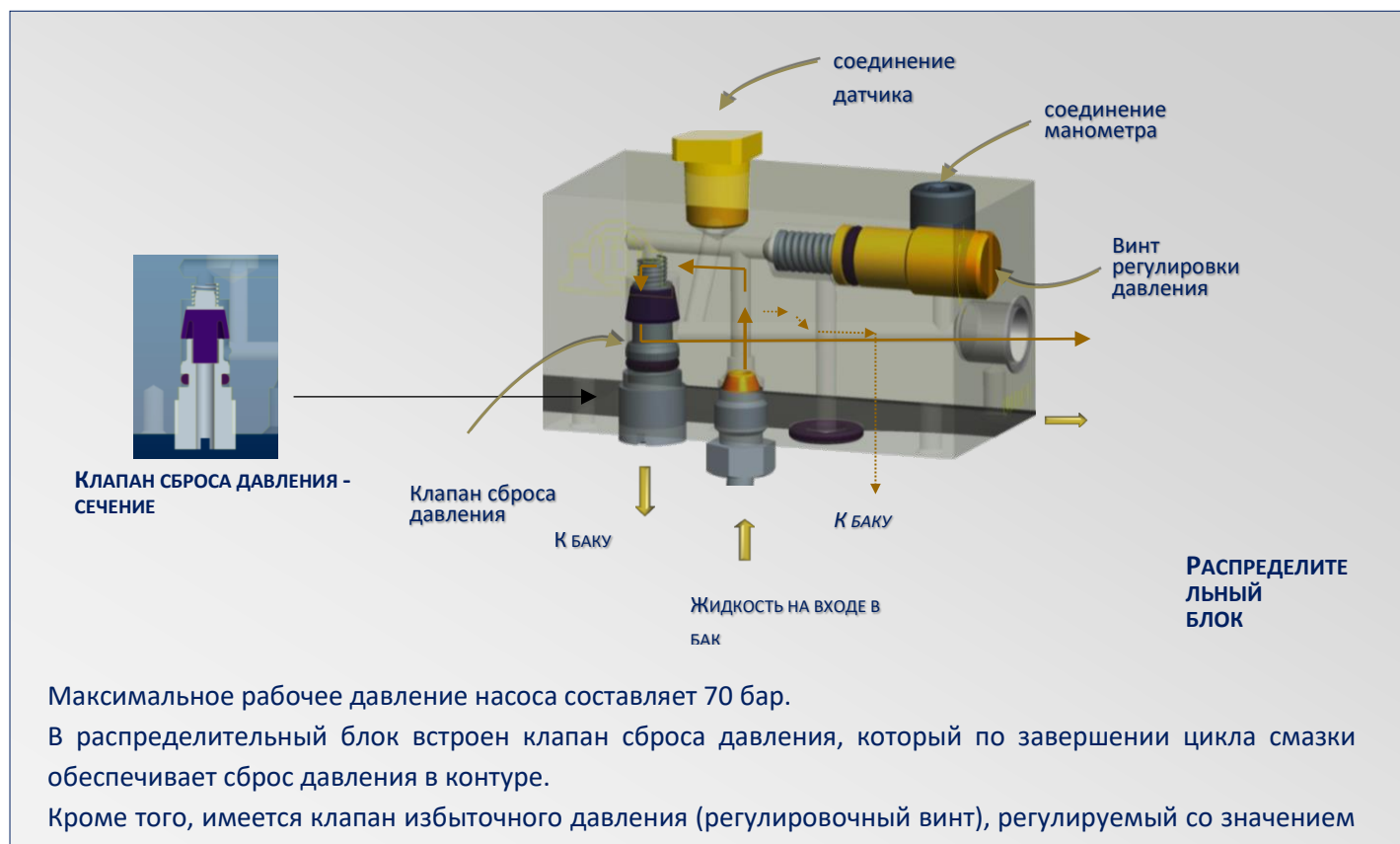
Поплавковый индикатор уровня можно легко заменить оптическим уровнем, без необходимости выполнения каких-либо модификаций насоса.

### НАСОС С ОПТИЧЕСКИМ УРОВНЕМ ИДЕАЛЬНО ПОДХОДИТ ДЛЯ СМАЗКИ МАСЛОМ ИЛИ ЖИДКОЙ СМАЗКОЙ (NLGI 000)

Насос **DRAGON-X** с оптическим датчиком уровня может использоваться как со смазочным маслом, так и с жидкой смазкой.

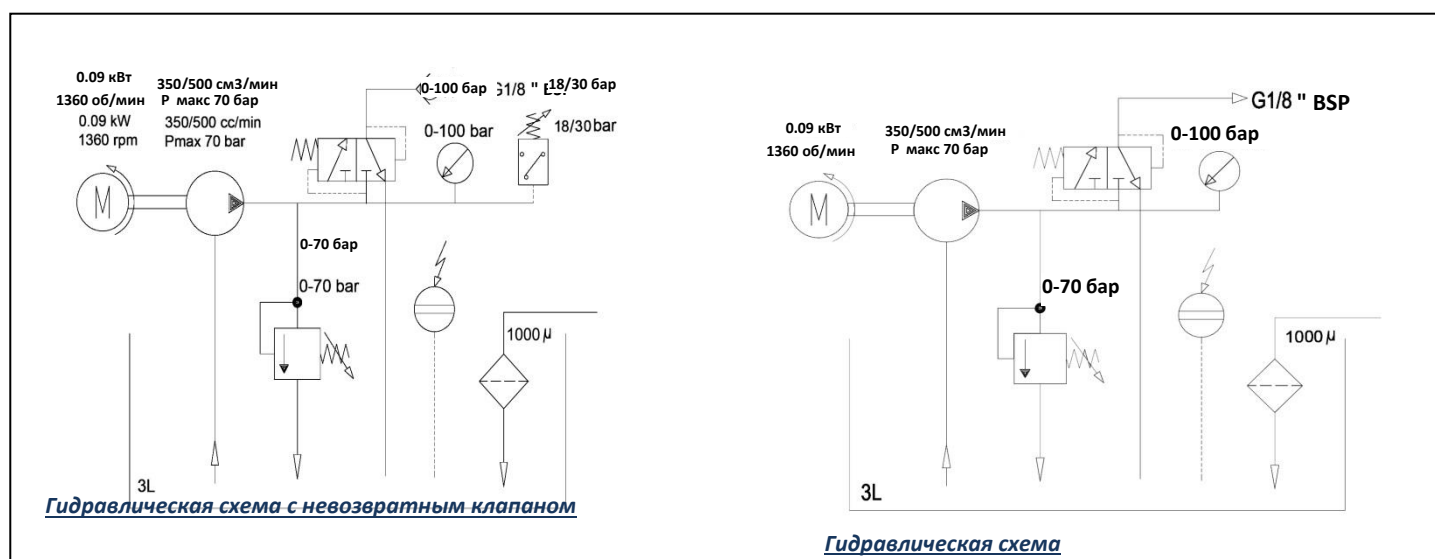
Благодаря запатентованной технологии DropsA, оптический датчик уровня, мониторинг минимального уровня подходит для жидкой смазки вплоть до NLGI000.

## ПРИНЦИП ФУНКЦИОНИРОВАНИЯ



## ТИПЫ ОБОРУДОВАНИЯ, НА КОТОРОМ ИСПОЛЬЗУЕТСЯ НАСОС DRAGON-X

- Смазочные установки с инжекторами и циркуляционные смазочные установки с рабочим давлением <20 бар – **система 01**;
- Смазочное оборудование с дозаторами «прямого отклика», работающими под давлением < 50 бар - **система 33V**;
- Прогрессивные и циркуляционные смазочные установки под управлением прогрессивных дозаторов с рабочим давлением <70 бар – **система 26**. Для данной версии доступен невозвратный клапан.



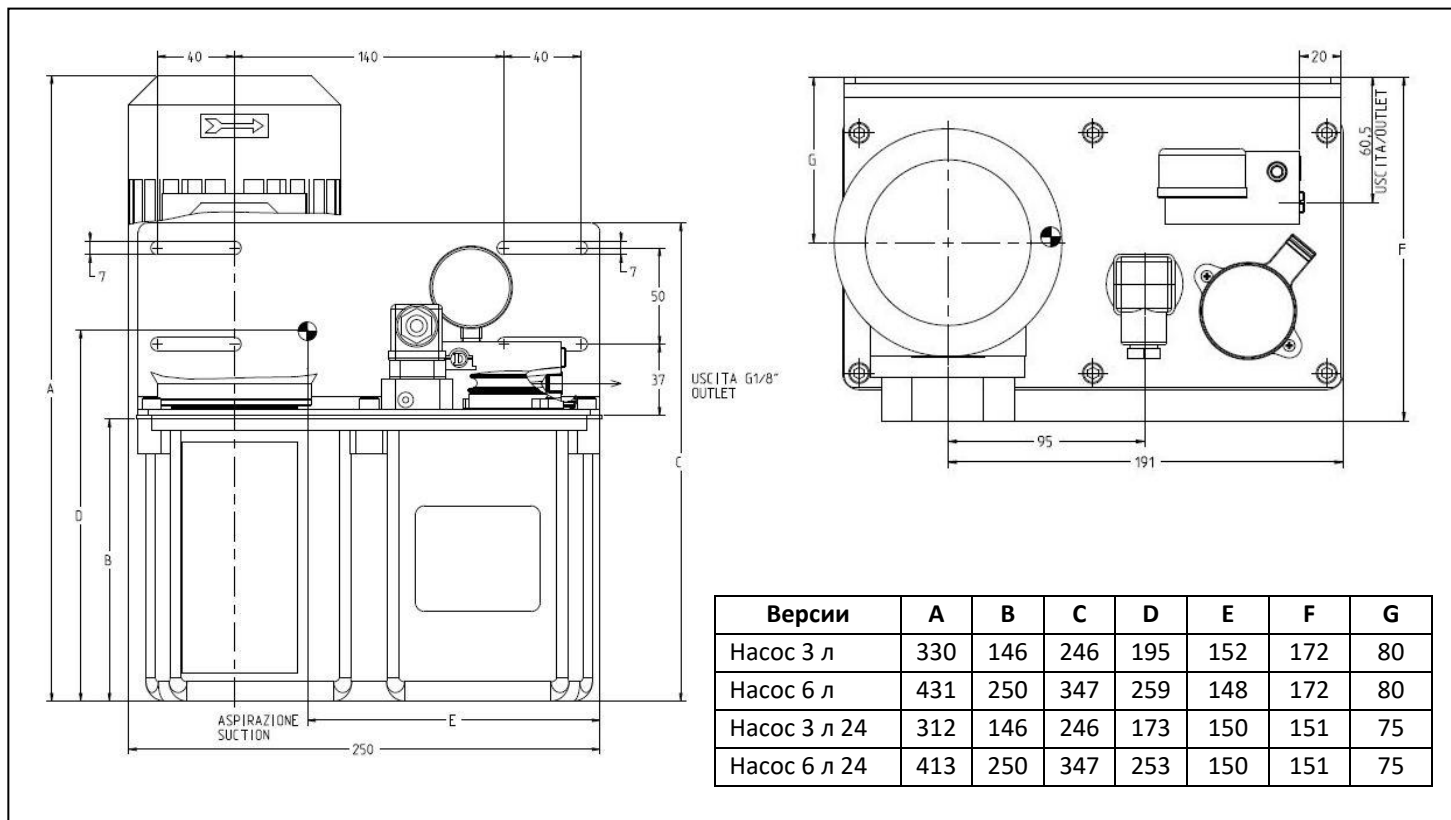
КОНТРОЛЛЕР VIP5 ЯВЛЯЕТСЯ ИДЕАЛЬНЫМ УСТРОЙСТВОМ УПРАВЛЕНИЯ ДЛЯ НАСОСА DRAGON-X

## ТЕХНИЧЕСКАЯ ИНФОРМАЦИЯ

ЭЛЕКТРИЧЕСКИЕ ХАРАКТЕРИСТИКИ	
Степень защиты двигателя	IP 55
Минимальный уровень	Оптический (версии для масла и жидкой смазки)/ Поплавковый (только для
Питание оптического уровня	8÷28 В пост. тока с защитой от инверсии
Выходной сигнал оптического уровня	Тип NPN/PNP защищен от короткого замыкания, выключается в случае низкого уровня. Макс. 1,7 А
Соединитель для уровня (оптический-	DIN 43650
Выходной сигнал поплавкового уровня	Свободный контакт с макс. напряжением 50 В, макс. мощность 40 Вт. Однополюсный двухпозиционный контакт.
Реле давления	Замкнутый аварийный контакт с макс. калибровочным давлением (3-18-30
Выходной сигнал датчика давления	Свободный контакт с макс. напряжением 42 В, макс. мощность 100 Вт.
ГИДРАВЛИЧЕСКИЕ ХАРАКТЕРИСТИКИ	
Насосная система	Шестеренчатый насос
Максимальное рабочее давление	- 70 бар - трехфазный двигатель (импульсный режим макс. 5 мин с остановкой в соотношении 1:1) - 40 бар (однофазный электродвигатель) - макс. 30 бар при непрерывной работе
Соединение выхода	G1/8" BSP
Емкость бака	3 л/6 л
Фильтр	Степень фильтрации 1000 м
Перепускной клапан (By-pass)	Регулируется на 0÷70 бар – предварительная калибровка 40 бар (35 бар для
Рабочая температура	+5 ÷ +70 °C
Рабочая влажность	90 % отн. влажности
Допустимые смазочные материалы	Смазочное минеральное масло мин. 32 сСт; жидкая смазка макс. NLGI000
Температура хранения	-20 ÷ +65 °C
Непрерывный уровень звукового давления	< 70 дБ(А)

Внимание: Характеристики действительны для рабочей температуры +20°C (+68°F)

## РАЗМЕРЫ





## ИНФОРМАЦИЯ ДЛЯ ЗАКАЗА

ИМЕЮЩИЕСЯ ВЕРСИИ				
ЭЛЕКТРОДВИГАТЕЛЬ	ПРОИЗВОДИТЕЛЬНОСТЬ	ЕМКОСТЬ БАКА	КОД (с оптическим уровнем для использования для масла и жидкой)	КОД (С поплавковым уровнем для использования только для масла)
230-400 В 50 Гц три фазы - 0,09 кВт 4Р 265-460 В 60 Гц три фазы - 0,11 кВт 4Р	350 см <sup>3</sup>	3 л	3905000	3905040
		6 л	3905001	3905041
	500 см <sup>3</sup>	3 л	3905004	3905044
		6 л	3905009	3905049
110 В 50 Гц однофазный - 0,09 кВт 4Р	350 см <sup>3</sup>	3 л	3905007	3905047
		6 л	3905012	3905052
	500 см <sup>3</sup>	3 л	3905008	3905048
		6 л	3905013	3905053
230 В 50 Гц однофазный - 0,09 кВт 4Р	350 см <sup>3</sup>	3 л	3905005	3905045
		6 л	3905010	3905050
	500 см <sup>3</sup>	3 л	3905006	3905046
		6 л	3905011	3905051
24 В пост. тока	600 см <sup>3</sup>	3 л	3905002	3905042
		6 л	3905003	3905043

**ВНИМАНИЕ:** Все модели имеют следующие характеристики:

Калибровочное давление байпаса 40 бар (35 бар для однофазных двигателей); манометр 0 - 100 бар.

ЗАПЧАСТИ		
Артикул	Описание	Код
НАСОС	Производительность 350 см <sup>3</sup> *	3099186
	Производительность 500 см <sup>3</sup> *	3099187
ДВИГАТЕЛЬ	230-400 В 50 Гц три фазы - 0,09 кВт 4Р 265-460 В 60 Гц три фазы - 0,11 кВт 4Р	3301544
	230 В 50 Гц однофазный - 0,09 кВт 4Р	3301545
	110 В 50 Гц однофазный - 0,09 кВт 4Р	3301546
	24 В пост. тока	3301283
ОПТИЧЕСКИЙ ДАТЧИК УРОВНЯ	Для бака 3 л	1639201
	Для бака 6 л	1639202
ПОПЛАВКОВЫЙ ИНДИКАТОР УРОВНЯ	Для бака 3 л	3133627
	Для бака 6 л	3133628
Блокировка питателя		1525370
БАК	3 л	6770033
	6 л	6770006
МАНОМЕТР	0-100 бар	0020564

\* соответствует 1500 об/мин

ВСПОМОГАТЕЛЬНОЕ ОБОРУДОВАНИЕ		
Артикул	Описание	Код
ДАТЧИК ДАВЛЕНИЯ	Калибровочное давление 3 бар	3291028
	Калибровочное давление 18 бар	3291048
	Калибровочное давление 30 бар	3291022
КОЖУХ ДАТЧИКА ДАВЛЕНИЯ		3042098
МАНОМЕТР	0-16 бар	0020566
НЕВОЗВРАТНЫЙ КЛАПАН		0092335

C2150PR WK 34/22

Продукцию Dropsa можно приобрести через представительства в соответствующих странах и через сеть уполномоченных дистрибьюторов. Пожалуйста, посетите раздел контакты на нашем сайте [www.dropsa.com/contact](http://www.dropsa.com/contact) или пишите [sales@dropsa.com](mailto:sales@dropsa.com)

Для инфо: