

CARATTERISTICHE

- PER OLIO E GRASSELLO
- COMPATIBILE CON
SISTEMA 01
VALVOLE 33
SISTEMA 26
- SENSORE DI LIVELLO
OTTICO UNICO PER OLIO
E GRASSELLO
- SENSORE DI LIVELLO A
GALLEGGIANTE PER OLIO
- CAPACITÀ SERBATOIO:
3-6 LT
- PORTATA:
350-500 CM³/MIN
600-850 CM³/MIN
- VALVOLA DI RILASCIO
INCORPORATA
- VALVOLA DI
REGOLAZIONE
PRESSIONE

APPLICAZIONI

- PRESSE DI MEDIE
DIMENSIONI
- MACCHINE UTENSILI
- MACCHINE DI
PRODUZIONE
PACKAGING
- RIDUTTORI
- PRESSE PER INIEZIONE
PLASTICA

SOLUZIONE FACILE E CONVENIENTE PER I SISTEMI PROGRESSIVI E INIETTORI

EFFICIENTE ED ECONOMICA

Compatta e versatile la pompa **DRAGON-X** unisce efficienza ed economicità in un'unica e semplice soluzione; per sistemi progressivi e iniettori per olio e grassello NLGI 000.

DI FACILE UTILIZZO

La posizione esterna del blocchetto distributore, all'interno del quale sono concentrate tutte le funzioni di rilascio, permette di eseguire facilmente qualsiasi tipo regolazione e connessione.

Il serbatoio può essere caricato in modo semplice e veloce grazie alle grandi dimensioni del tappo.

La soluzione perfetta per diverse tipologie applicazioni in un unico prodotto.



DISPONIBILE IN DUE VERSIONI:

DOTATA DI LIVELLO A GALLEGGIANTE, SPECIFICA PER LA LUBRIFICAZIONE A OLIO

Il sistema con segnalazione di minimo livello a galleggiante è usato per la lubrificazione a olio.

L'indicatore di livello a galleggiante è provvisto di un contatto pulito, e quindi non richiede alimentazione. Queste caratteristiche permettono lo scambio di questa pompa con le altre della serie Dragone.

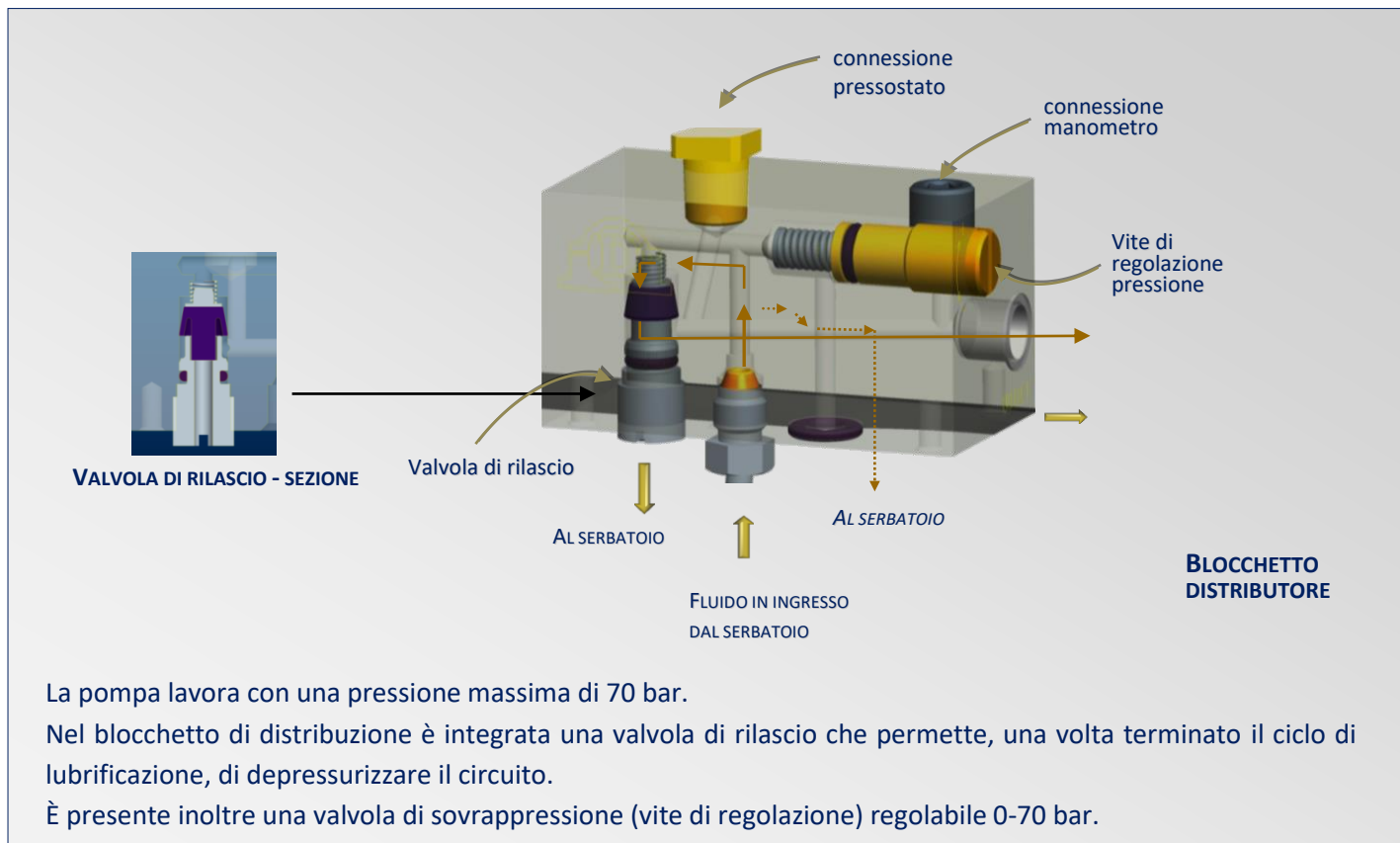
L'indicatore di livello a galleggiante può essere facilmente sostituito con il livello ottico, senza la necessità di eseguire alcuna modifica sulla pompa.

DOTATA DI LIVELLO OTTICO, PERFETTA SIA PER LUBRIFICAZIONE A OLIO E GRASSELLO (NLGI 000)

La pompa **DRAGON-X** con sensore di livello ottico può essere utilizzata sia con oli lubrificanti sia con grassello.

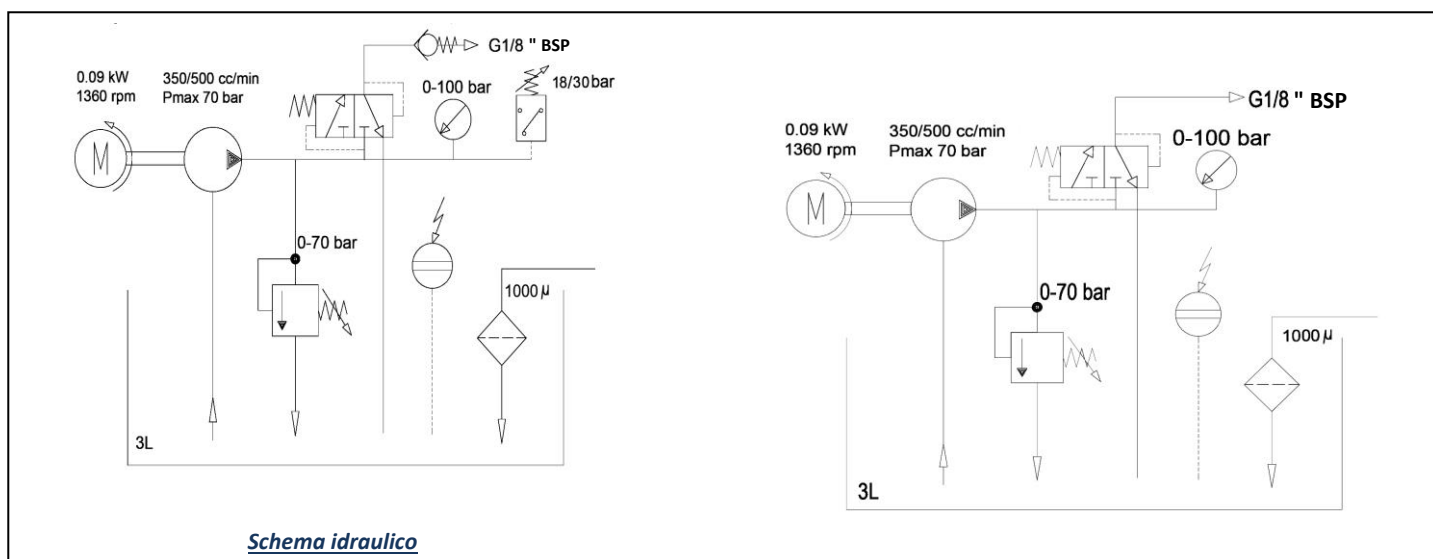
Grazie alla tecnologia brevettata DropsA del sensore di livello ottico, il monitoraggio del minimo livello comprende grassi fino a NLGI000.

PRINCIPIO DI FUNZIONAMENTO



TIPOLOGIE DI IMPIANTI SU CUI UTILIZZARE LA POMPA DRAGON-X

- Impianti di lubrificazione con iniettori e impianti a circolazione con pressioni di lavoro <20 bar - **sistema 01**;
- Impianti di lubrificazione dotati di dosatori “a risposta diretta” con pressioni di lavoro <50 bar - **sistema 33V**;
- Impianti di lubrificazione progressivi e impianti a circolazione, controllati da dosatori progressivi con pressioni di lavoro <70 bar - **sistema 26**. Per questa versione è disponibile una valvola di non ritorno.



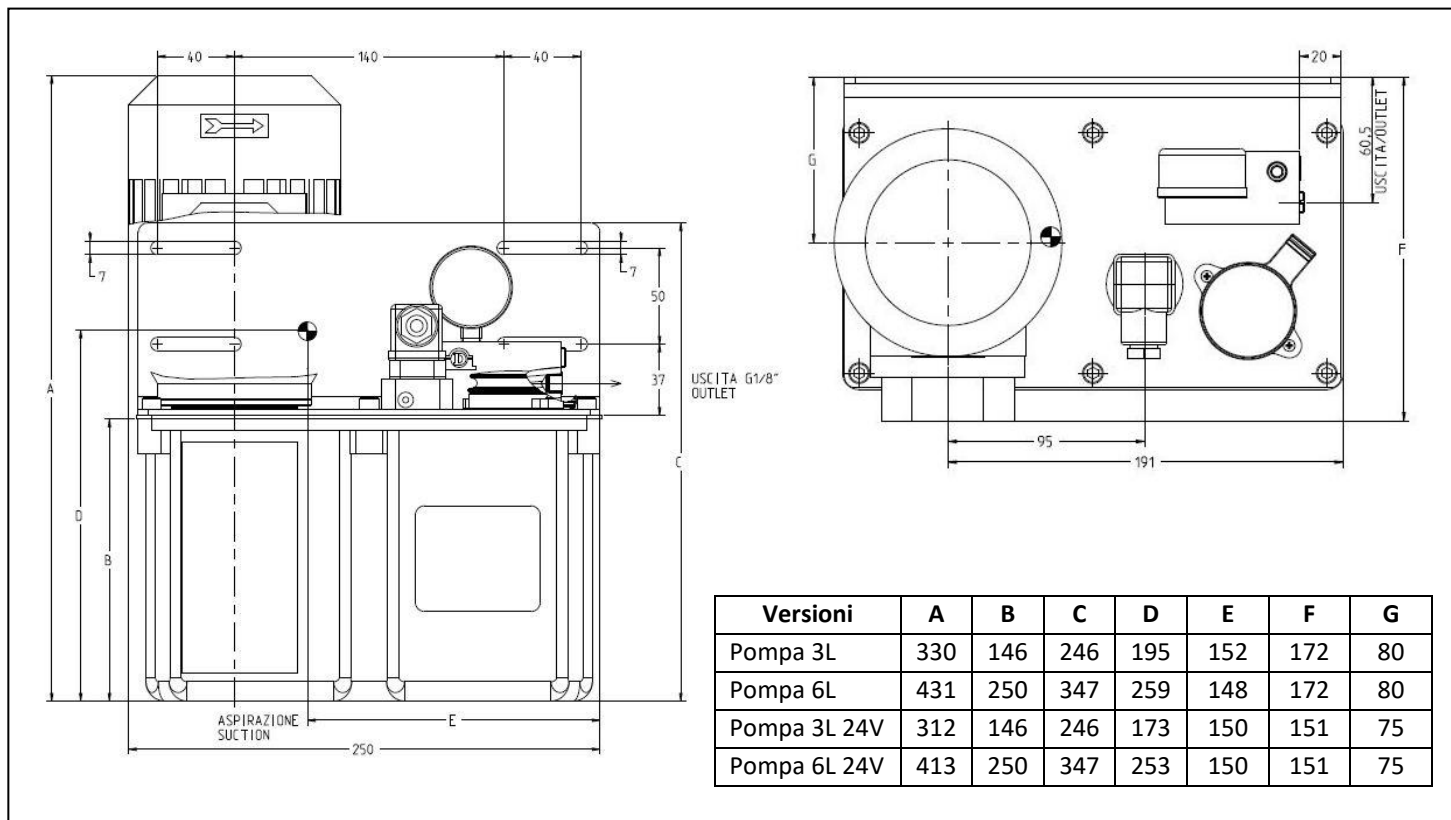
VIP5 CONTROLLER È IL DISPOSITIVO DI CONTROLLO IDEALE DA UTILIZZARE CON LA POMPA DRAGON-X

INFORMAZIONI TECNICHE

CARATTERISTICHE ELETTRICHE	
Grado di protezione motore	IP 55
Minimo livello	Ottico (versioni olio e grassello)/con galleggiante (solo versioni a olio)
Alimentazione livello ottico	8÷28 V DC protetta all'inversione
Segnale di uscita livello ottico	Tipo NPN/PNP protetto al cortocircuito, off in caso di minimo livello. Max 1.7A
Connettore per livello (ottico-galleggiante)	DIN 43650
Segnale di uscita livello a galleggiante	Contatto pulito max tensione 50V, max potenza 40 W. Contatto SPDT.
Pressostato	Contatto chiuso in allarme di max. pressione di taratura (3-18-30 bar)
Segnale di uscita pressostato	Contatto pulito max. tensione 42V, max. potenza 100 W
CARATTERISTICHE IDRAULICHE	
Sistema pompante	Pompa ad ingranaggi
Pressioni di lavoro massime	- 70 bar - motore trifase (A servizio intermittente max 5 min con pausa rapporto 1:1) - 40 bar (motore monofase) - max 30 bar a servizio continuo
Attacco uscita	G1/8" BSP
Capacità serbatoio	3L/6L
Filtro	Grado di filtraggio 1000 µ
By-pass	Regolabile 0÷70 bar – pretarato 40bar (35bar per motori monofase)
Temperatura di utilizzo	+ 5 ÷ + 70 °C
Umidità di esercizio	90 % umidità rel.
Lubrificanti ammessi	Olio lubrificante minerale min 32 cSt; grasso max NLGI000
Temperatura di conservazione	-20 ÷ +65 °C
Livello di pressione sonora continuo	< 70 dB(A)

N.b. Le caratteristiche sono riferite alla temperatura di utilizzo di +20°C (+68°F)

DIMENSIONI





INFORMAZIONI PER L'ORDINE

VERSIONI DISPONIBILI				
MOTORE ELETTRICO	PORTATA	C.TÀ SERBATOIO	CODICI (Con livello ottico per utilizzo a olio e grassello)	CODICI (Con livello a galleggiante solo per utilizzo a olio)
230-400 V 50 Hz trifase - 0,09 KW 4P 265-460 V 60 Hz trifase - 0,11 KW 4P	350 CC	3 L	3905000	3905040
		6 L	3905001	3905041
	500 CC	3 L	3905004	3905044
		6 L	3905009	3905049
110 V 50 Hz monofase – 0,09 KW 4P	350 CC	3 L	3905007	3905047
		6 L	3905012	3905052
	500 CC	3 L	3905008	3905048
		6 L	3905013	3905053
230 V 50 Hz monofase – 0,09 KW 4P	350 CC	3 L	3905005	3905045
		6 L	3905010	3905050
	500 CC	3 L	3905006	3905046
		6 L	3905011	3905051
24V CC	600 CC	3 L	3905002	3905042
		6 L	3905003	3905043

N.B. Per tutti i modelli valgono le seguenti caratteristiche:

Pressione di taratura bypass 40 bar (35bar per motori monofase); Manometro 0 – 100 bar.

RICAMBI		
ARTICOLO	DESCRIZIONE	CODICE
POMPA	Portata 350 CC*	3099186
	Portata 500 CC*	3099187
MOTORE	230-400 V 50 Hz trifase - 0,09 KW 4P 265-460 V 60 Hz trifase - 0,11 KW 4P	3301544
	230 V 50 Hz monofase – 0,09 KW 4P	3301545
	110 V 50 Hz monofase – 0,09 KW 4P	3301546
	24V CC	3301283
SENSORE DI LIVELLO OTTICO	Per serbatoio da 3L	1639201
	Per serbatoio da 6L	1639202
SEGNALATORE DI LIVELLO A GALLEGGIANTE	Per serbatoio da 3L	3133627
	Per serbatoio da 6L	3133628
BLOCCO DISTRIBUTORE		1525370
SERBATOIO	3 L	6770033
	6 L	6770006
MANOMETRO	0 -100 bar	0020564

* si riferisce a 1500 RPM

ACCESSORI		
ARTICOLO	DESCRIZIONE	CODICE
PRESSOSTATO	Pressione taratura 3 Bar	3291028
	Pressione taratura 18 Bar	3291048
	Pressione taratura 30 Bar	3291022
CAPPUCCIO PRESSOSTATO		3042098
MANOMETRO	0 -16 bar	0020566
VALVOLA DI NON RITORNO		0092335