

MERKMALE

- FÜR ÖL UND FLIESSFETT
- KOMPATIBEL MIT DEM SYSTEM 01 VENTILE 33 SYSTEM 26
- EINZIGER, OPTISCHER FÜLLSTANDANZEIGER FÜR ÖL UND FLIESSFETT
- FÜLLSTANDANZEIGER MIT SCHWIMMER FÜR ÖL
- KAPAZITÄT BEHÄLTER: 3-6 L
- AUFNAHMEKAPAZITÄT: 350-500 CM³/MIN 600-850 CM³/MIN
- EINGEBAUTES ABLASSVENTIL
- DRUCKREGULIER-VENTIL

ANWENDUNGEN

- PRESSEN MITTLERER GRÖßE
- WERKZEUGMASCHINEN
- MASCHINEN ZUR HERSTELLUNG VON VERPACKUNGEN
- UNTERSETZUNGSVORRICHTUNGEN
- PRESSEN FÜR DIE EINSPRITZUNG VON PLASTIK

EINFACHE UND WIRTSCHAFTLICH LÖSUNG FÜR PROGRESSIVE SYSTEME UND EINSPRITZVENTILE

EFFIZIENT UND WIRTSCHAFTLICH

Kompakt und vielseitig, vereint die **DRAGON-X** Pumpe Effizienz und Wirtschaftlichkeit in einer einzigen und einfachen Lösung; für progressive Systeme und Injektoren für Öl und Fliessfett NLGI 000.

FÜR EINEN EINFACHEN EINSATZ

Die externe Position des Verteilers, in dessen Inneren sich alle Freigabefunktionen befinden, ermöglicht es, jede Art von Einstellung und Anschluss ganz einfach durchzuführen.

Der Behälter kann dank der Größe des Verschlusses ganz einfach und schnell beladen werden.

Die perfekte Lösung für verschiedene Arten von Anwendungen in einem einzigen Produkt.



VERFÜGBAR IN ZWEI VERSIONEN:

AUSGESTATTET MIT SCHWIMMER ALS FÜLLSTANDANZEIGER; SPEZIELL FÜR DIE ÖLSCHMIERUNG

Das System mit einer Anzeige des Mindestfüllstands mit Schwimmer wird für die Ölschmierung verwendet.

Der Schwimmer als Füllstandanzeiger ist mit einem spannungsfreien Kontakt versehen und benötigt daher keine Stromzufuhr. Diese Eigenschaften ermöglichen den Austausch dieser Pumpe mit den anderen der Dragon Serie.

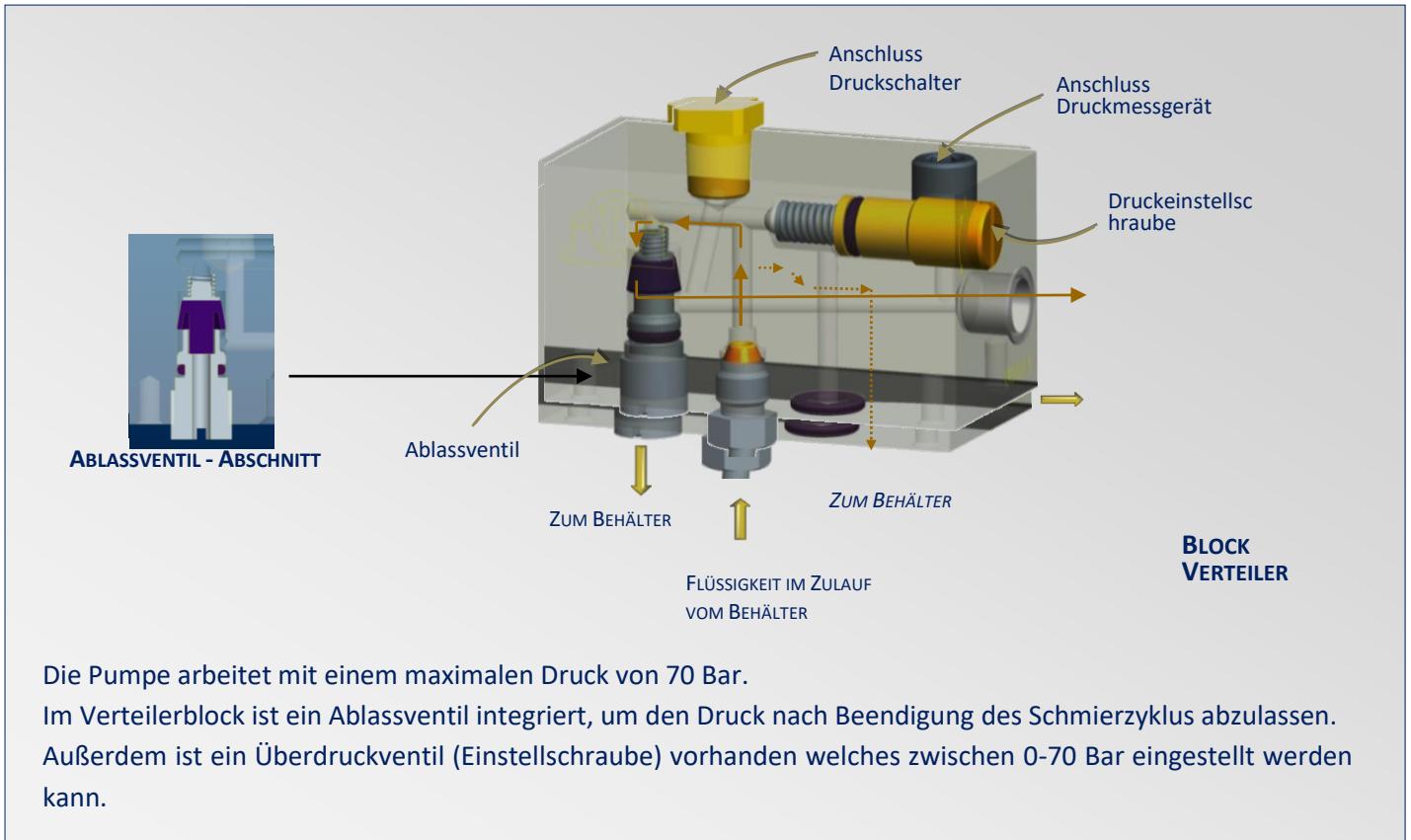
Der Schwimmer als Füllstandanzeiger kann ganz einfach mit dem optischen Nivellierer ausgetauscht werden, ohne die Notwendigkeit irgendwelche Änderungen an der Pumpe vorzunehmen.

AUSGESTATTET MIT OPTISCHEM NIVELLIERER, PERFEKT SOWOHL FÜR DIE SCHMIERUNG MIT ÖL ALS AUCH MIT FLIESSFETT (NLGI 000)

Die **DRAGON-X** Pumpemit optischem Nivellierer kann sowohl mit Schmierölen als auch mit Fliessfett verwendet werden.

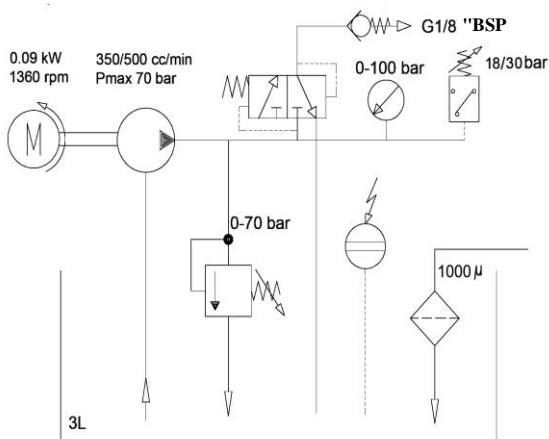
Dank der patentierten DropsA Technologie des optischen Nivellierer, umfasst die Überwachung des Mindestfüllstands Fette bis zu NLGI000.

FUNKTIONSPRINZIP

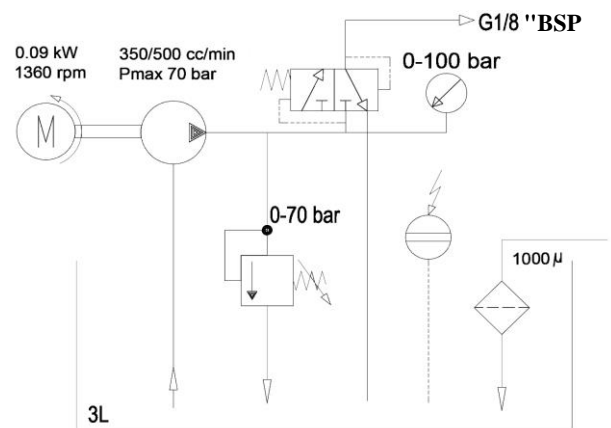


ARTEN VON ANLAGEN AUF DENEN DIE DRAGON-XPUMPE VERWENDET WERDEN KANN.

- Schmieranlagen mit Einspritzen und Umlaufanlagen mit Arbeitsdruck <20 Bar - **System 01**;
- Schmieranlagen ausgestattet mit Dosiervorrichtungen "mit direkter Rückmeldung" mit einem Arbeitsdruck <50 Bar - **System 33V**;
- Progressive Schmieranlagen und Umlaufanlagen, gesteuert über progressive Dosiervorrichtungen mit einem Arbeitsdruck von <70 Bar - **System 26**. Für diese Version ist ein Rückschlagventil verfügbar.



Hydraulikschemata
mit Rückschlagventil



Hydraulikschemata



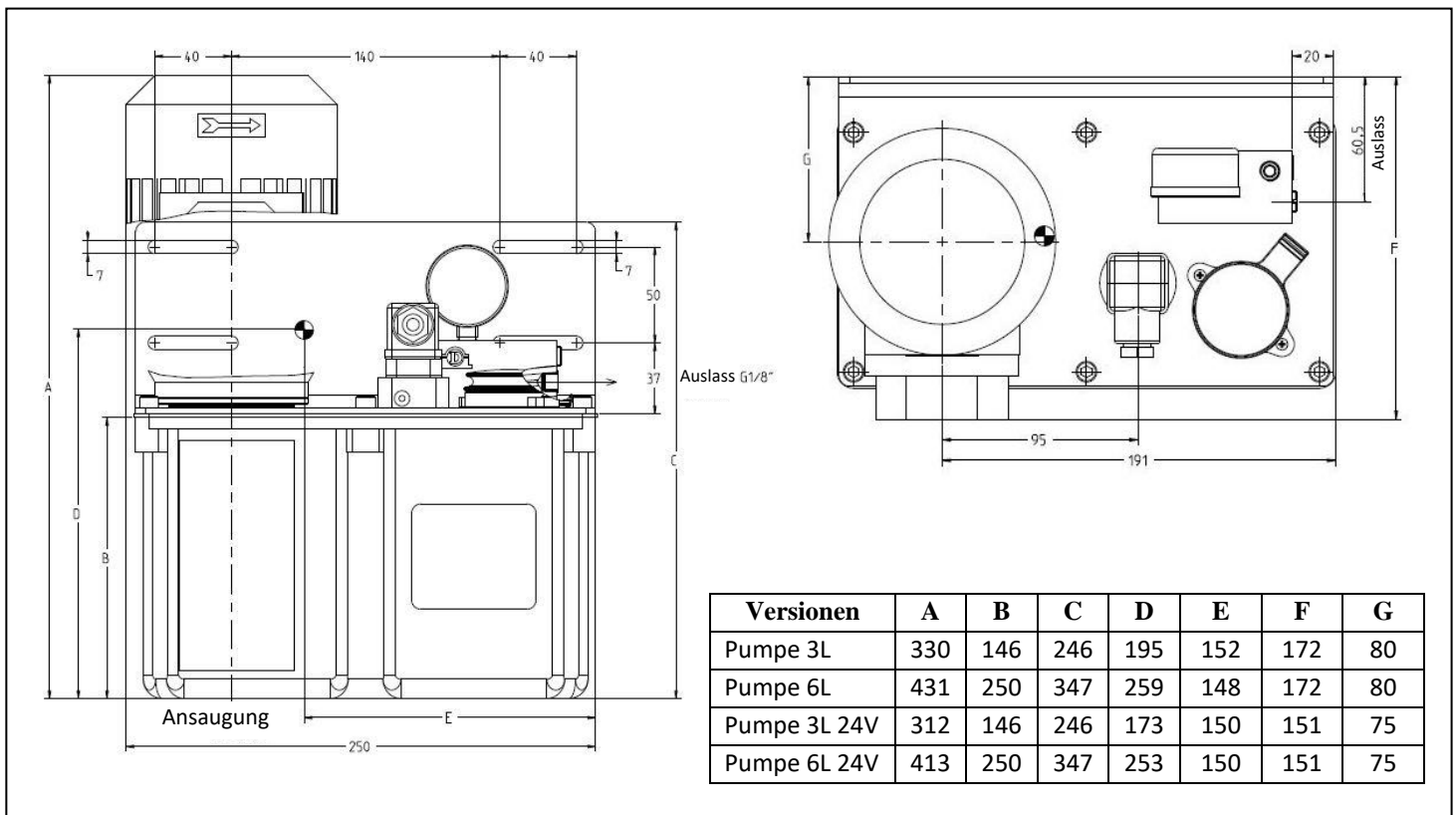
VIP5 CONTROLLER IST DIE IDEALE STEUERVORRICHTUNG FÜR DIE DRAGON-XPUMPE

TECHNISCHE INFORMATIONEN

ELEKTRISCHE MERKMALE	
Schutzniveau des Motors	IP 55
Mindestfüllstand	Optisch (Versionen Öl und Fließfett)/mit Schwimmer (nur Varianten mit Öl)
Stromzufuhr optischer Nivellierer	8÷28 V DC bei Inversion geschützt
Ausgangssignal optischer Nivellierer	Typ NPN/PNP vor Kurzschluss geschützt, off bei Mindestfüllstand Max. 1,7A
Anschlussstelle für Nivellierer (optischer	DIN 43650
Ausgangssignale Nivellierer mit Schwimmer	Spannungsfreier Kontakt max. Spannung 50 V, max. Leistung 40 W. Kontakt SPDT.
Druckschalter	Geschlossener Kontakt im Alarmzustand aufgrund max. Einstelldrucks (3-18-30 Bar)
Ausgangssignale Druckschalter	Spannungsfreier Kontakt max. Spannung 42V, max. Leistung 100 W
HYDRAULISCHE MERKMALE	
Pumpensystem	Zahnradpumpe
max. Arbeitsdruck	- 70 Bar - dreiphasiger Motor (bei Intervallbetrieb max. 5 Min. mit Pause im Verhältnis 1:1) - 40 Bar (einphasiger Motor) - max. 30 Bar mit kontinuierlichem Betrieb
Anschluss Ausgang	G1/8" BSP
Leistung Behälter	3L/6L
Filter	Filterungsmaß 1000 µ
Bypass	Regulierbar 0÷70 Bar - vorkalibriert 40 Bar (35 Bar für einphasige Motoren)
Betriebstemperatur	+ 5÷+ 70 °C
Betriebsfeuchtigkeit	90% rel. Feuchtigkeit
Zugelassene Schmierfette	Mineralschmieröl min. 32 cSt; Fett max. NLGI000
Aufbewahrungstemperatur	-20 ÷ +65 °C
Niveau des kontinuierlichen Druckpegels	< 70 dB(A)

Anmerkung Die Merkmale beziehen sich auf die Betriebstemperatur von +20°C (+68°F)

GRÖßEN





INFORMATIONEN FÜR DIE BESTELLUNG

VERFÜGBARE VERSIONEN				
ELEKTRISCHER MOTOR	LEISTUNG	C.TÁ BEHÄLTER	CODES (mit optischem Nivellierer für Nutzung mit Öl und Fließfett)	CODES (mit Nivellierer mit Schwimmer nur für die Verwendung mit Öl)
230-400 V 50 Hz dreiphasig - 0,09 KW 4P 265-460 V 60 Hz dreiphasig- 0,11 KW 4P	350 CC	3 L	3905000	3905040
		6 L	3905001	3905041
	500 CC	3 L	3905004	3905044
		6 L	3905009	3905049
110 V 50 Hz einphasig - 0,09 KW 4P	350 CC	3 L	3905007	3905047
		6 L	3905012	3905052
	500 CC	3 L	3905008	3905048
		6 L	3905013	3905053
230 V 50 Hz einphasig - 0,09 KW 4P	350 CC	3 L	3905005	3905045
		6 L	3905010	3905050
	500 CC	3 L	3905006	3905046
		6 L	3905011	3905051
24V CC	600 CC	3 L	3905002	3905042
		6 L	3905003	3905043

Anmerkung Für alle Modelle gelten die folgenden Merkmale:

Einstellendruck Bypass 40 Bar (35 Bar für einphasige Motoren); Druckmessgerät 0 - 100 Bar.

ERSATZTEILE		
ARTIKEL	BESCHREIBUNG	CODE
PUMPE	Leistung 350 CC*	3099186
	Leistung 500 CC*	3099187
MOTOR	230-400 V 50 Hz dreiphasig - 0,09 KW 4P 265-460 V 60 Hz dreiphasig- 0,11 KW 4P	3301544
	230 V 50 Hz einphasig - 0,09 KW 4P	3301545
	110 V 50 Hz einphasig - 0,09 KW 4P	3301546
	24V CC	3301283
		3301283
OPTISCHER NIVELLIERSENSOR	Für Behälter mit 3L	1639201
	Für Behälter mit 6L	1639202
FÜLLSTANDANZEIGER MIT SCHWIMMER	Für Behälter mit 3L	3133627
	Für Behälter mit 6L	3133628
VERTEILERBLOCK		1525370
BEHÄLTER	3 L	6770033
	6 L	6770006
DRUCKMESSGERÄT	0-100 Bar	0020564

* bezieht sich auf 1500 RPM

ZUBEHÖR		
ARTIKEL	BESCHREIBUNG	CODE
DRUCKSCHALTER	Druckregelung 3 Bar	3291028
	Druckregelung 18 Bar	3291048
	Druckregelung 30 Bar	3291022
ABDECKUNG DRUCKSCHALTER		3042098
DRUCKMESSGERÄT	0 -16 Bar	0020566
RÜCKSCHLAGVENTIL		0092335